

# Nordic Thoracic Oncology Group

Et nordisk projektsamarbejde



DLCG årsmøde 2024

Zaigham Saghir, overlæge, ph.d., klinisk lektor

Lungemedicinsk Afdeling, Herlev-Gentofte Hospital



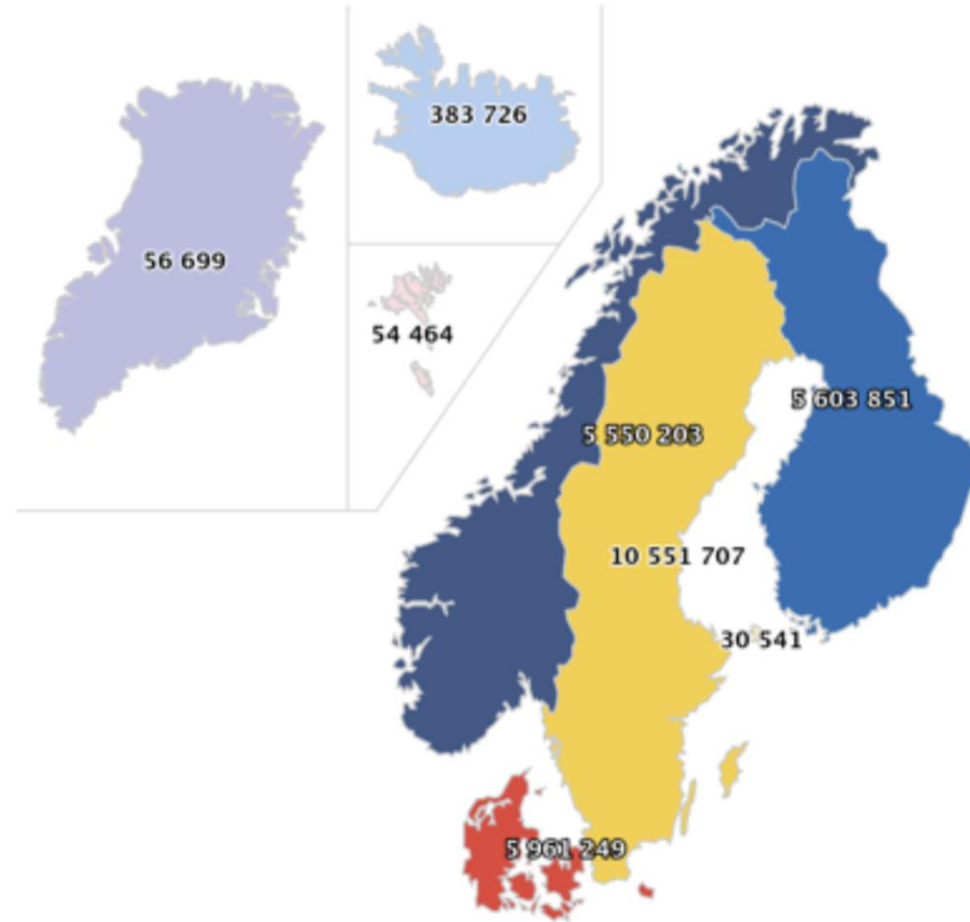






The total Nordic population, on January 1<sup>st</sup>, 2024, was 28.2 million.

### Number of individuals in the population

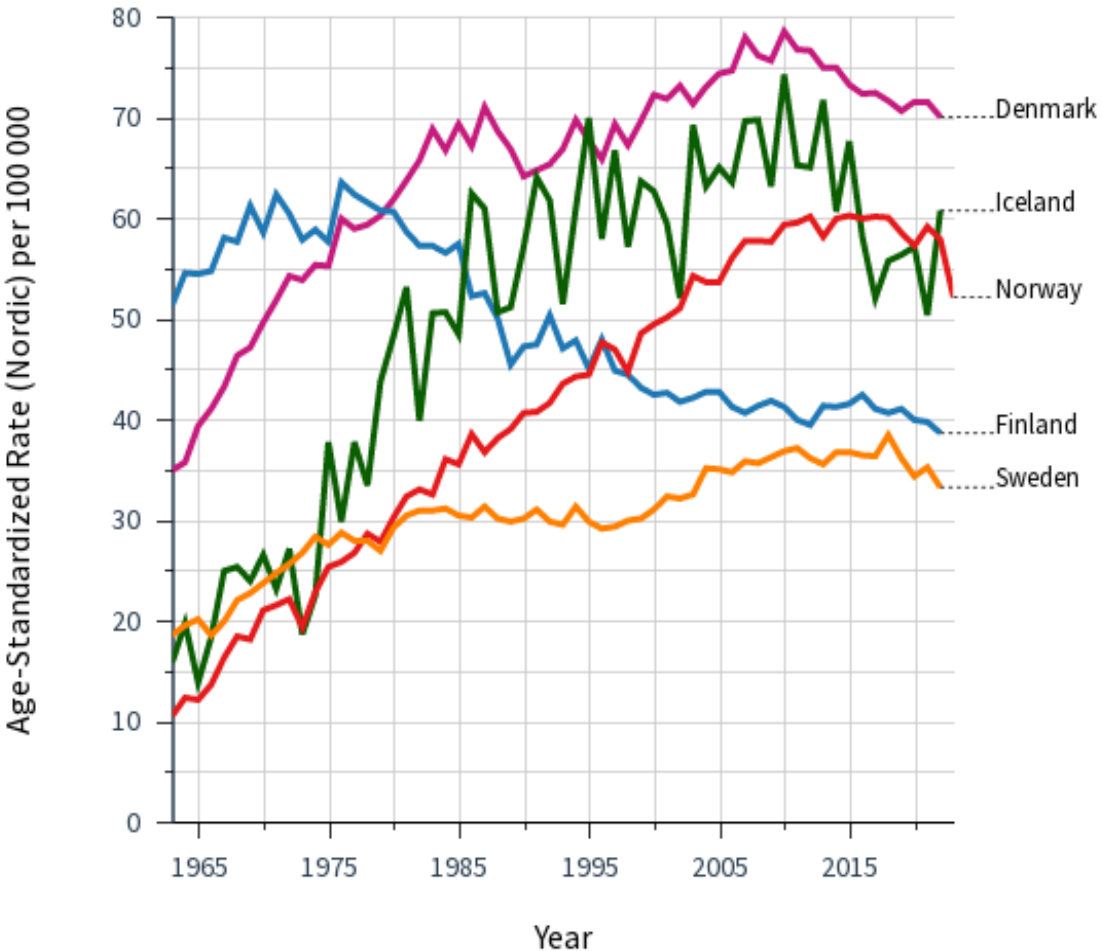


Source: Nordic Statistics Database, [POPU01](#)

# Age-Standardized Rate (Nordic) per 100 000 , Incidence, Both sexes

Lung

Denmark - Finland - Iceland - Norway - Sweden



NORDCAN | IARC - <https://gco.iarc.who.int>

Data version: 9.4 - 07.2024

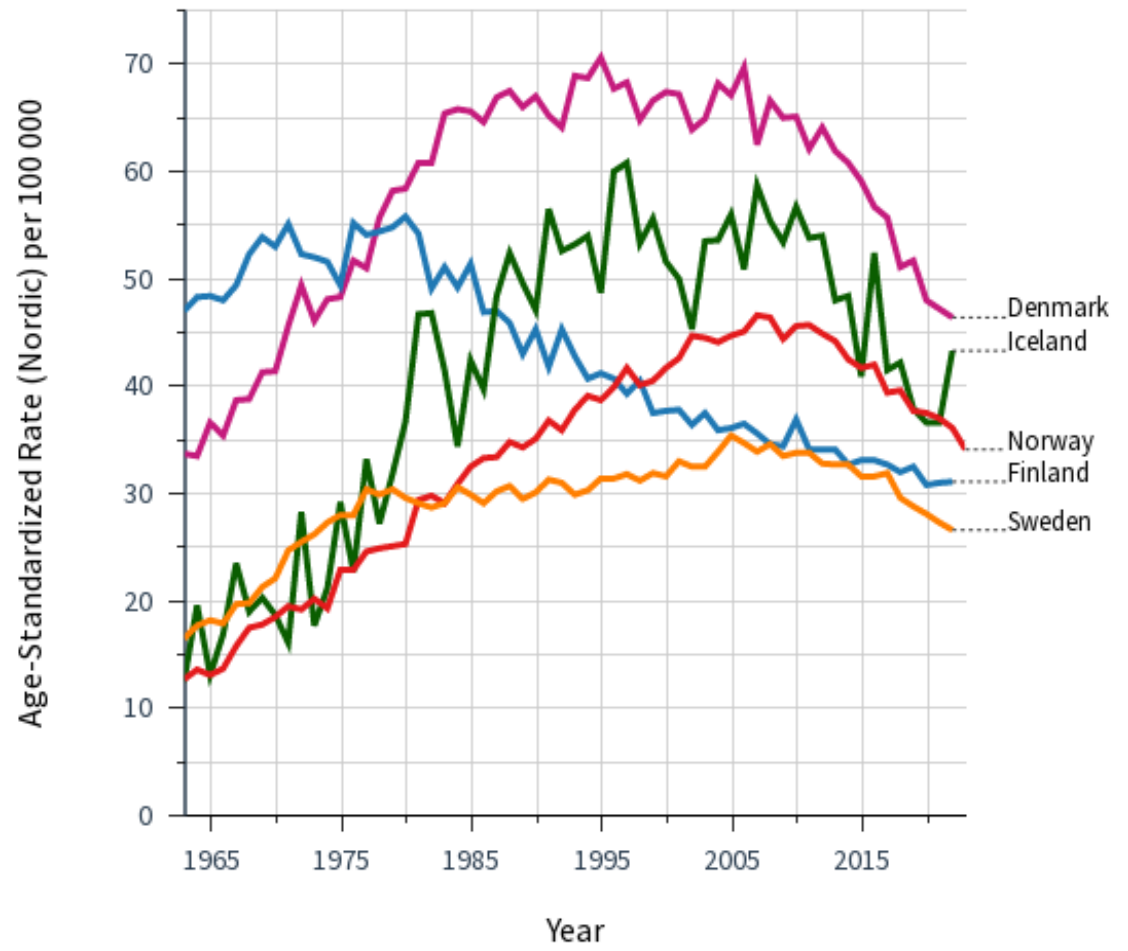
© All Rights Reserved 2024



# Age-Standardized Rate (Nordic) per 100 000 , Mortality, Both sexes

Lung

Denmark - Finland - Iceland - Norway - Sweden



NORDCAN | IARC - <https://gco.iarc.who.int>

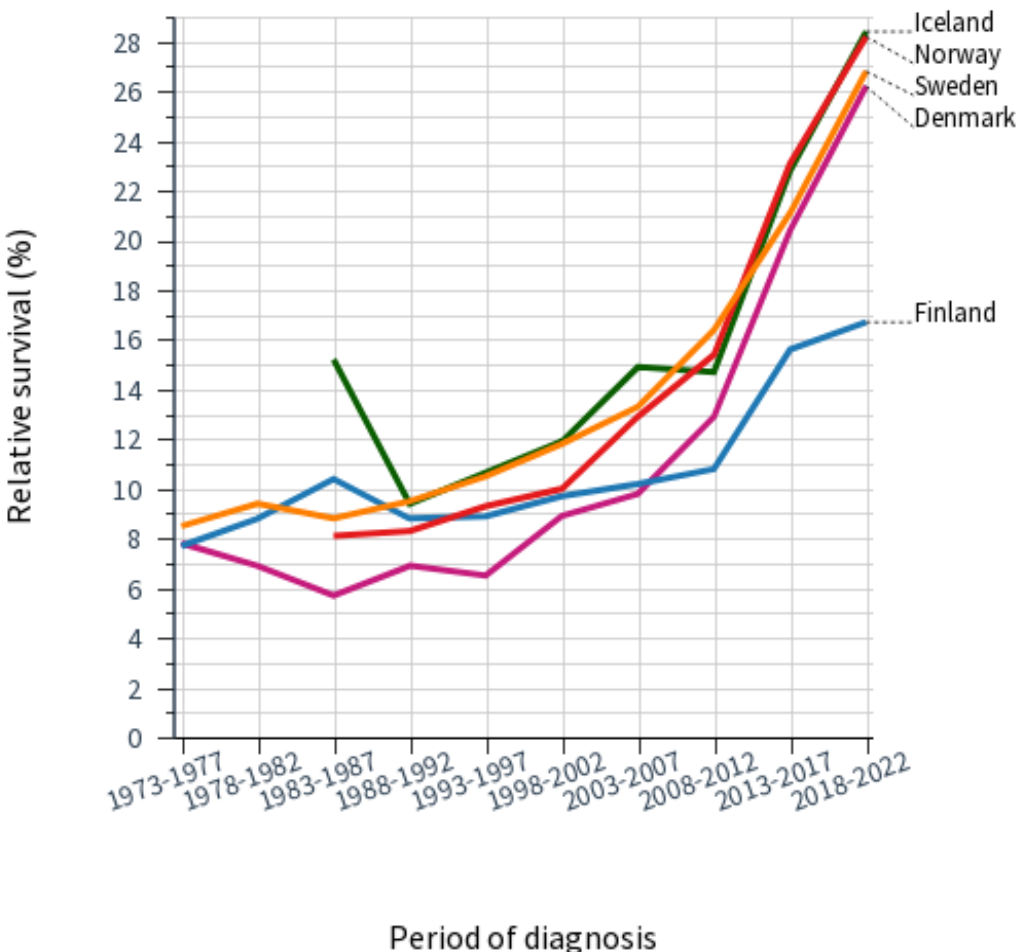
Data version: 9.4 - 07.2024

© All Rights Reserved 2024

# 5-year age-standardised relative survival (%), Males

Lung

Denmark - Finland - Iceland - Norway - Sweden

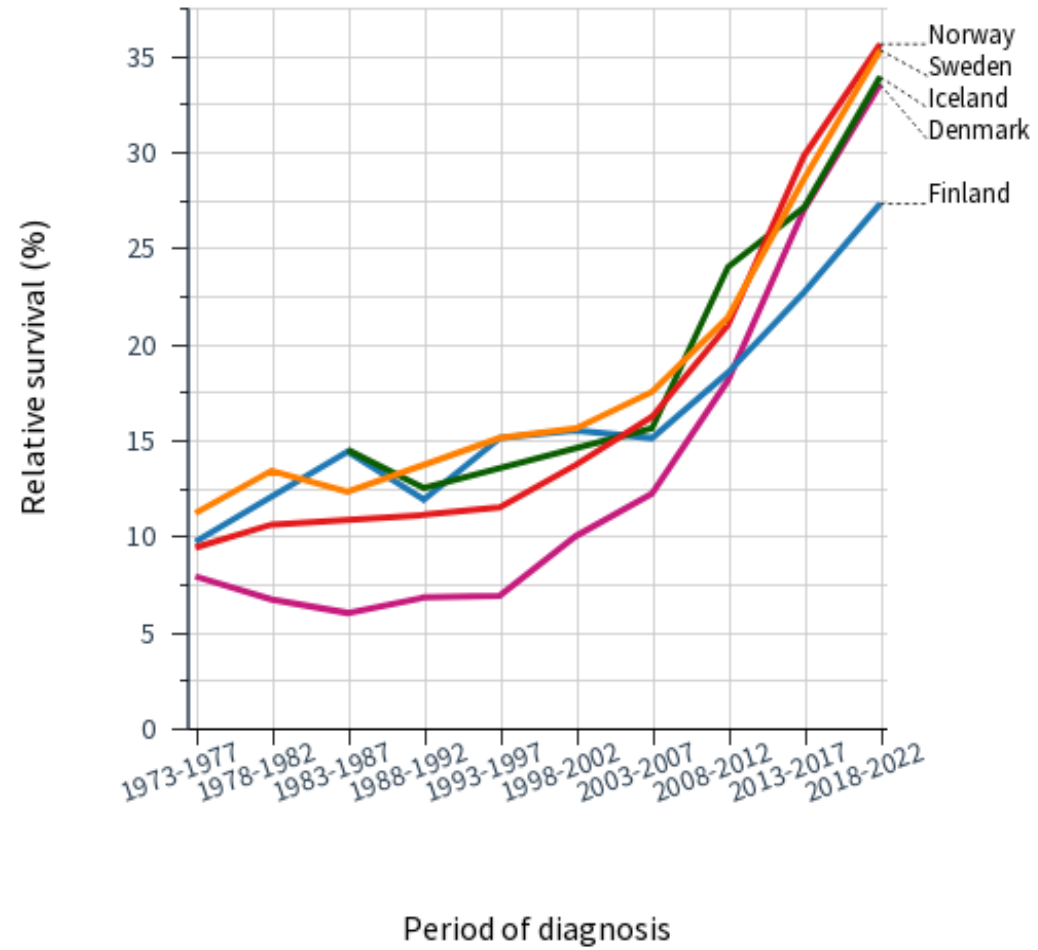




# 5-year age-standardised relative survival (%), Females

Lung

Denmark - Finland - Iceland - Norway - Sweden





# Historie

Etableret i 1993 - primært onkologer

Platform for fælles forskningsprojekter,  
uddannelsesaktiviteter og guidelines - symposier  
hvert andet år.

Flere faggrupper involveret med tiden

Seneste symposium i Bergen 2022



**Nordic Thoracic Oncology Group Steering Committee**

***Jens Benn Sørensen, Denmark***

MD, DMSc, MPA, Assoc. Professor

Thoracic Oncology Service, Finsen Centre, National University Hospital  
Copenhagen, Denmark

[jens.benn.soerensen@rh.regionh.dk](mailto:jens.benn.soerensen@rh.regionh.dk)









# NTOG 2.0



Fælles nordisk platform for nationale lunge cancer grupper og for sundhedsprofessionelle.



Forbedre praksis i forebyggelse, udredning, behandling og follow up



Støtte og promovere basal og klinisk forskning



Støtte og promovere uddannelsesaktiviteter



Udveksling og networking mellem sundhedsprofessionelle og de faglige selskaber



# Organisation

## Styregruppe:

- Onkologer/lungemedicinere fra hvert land (2)
- Thoraxradiolog (1)
- Patolog (1)
- Thoraxkirurg (1)
- Grundforsker (1)

## Medlemsgruppe:

- Alle faggrupper/forskere som er involverede i forskning eller udredning/behandling af patienter med thorakale cancere

# Work packages

## WP1 Samling af information og harmonisering af data

- [www.ntog.org](http://www.ntog.org) - portal for NTOG aktiviteter/forskningsprojekter
- Harmonisering af data i registrene - nemmere at poole data på tværs
- Harmonisering af biobanker og sampling procedurer

## WP2 Forebyggelse og screening

- Etablere fælles nordisk screeninggruppe - erfaringsudveksling, harmonisering, forskning i biomarkører, AI, identifikation og rekruttering af borgere, kost-effektivitet
- Tobaksforebyggelse - erfaringsudveksling, organisation mm.

# Work packages

## WP3 Kliniske forsøg - kirurgisk/systemisk/radioterapi

- **Udvikling og gennemførelse af fælles investigator-initierede studier - større patientgrundlag - f.eks. neo-adj/adj studier mm.**
- **Facilitere samarbejde på tværs for igangværende studier**

## WP4 Guidelines og Uddannelse

- **Etablere overblik over forskelle og ligheder i nationale guidelines og harmonisering**
- **Arrangere fælles kurser, konferencer, symposier mm.**



# Status

01

Ansøgning til Nordic Cancer Union er sendt (etablerings og vedligeholdelsesudgifter )

02

Protokol for fælles nordisk studie for resektale st. II og III er undervejs (afventer funding)

03

Næste nordiske konference er i Gøteborg

# Nordic Lung Cancer Symposium 2025



**Save the Date:**  
**Nordic Lung Cancer Symposium**  
**8-10 May 2025 | Gothenburg, Sweden**

## 8th – 10th May 2025 | Gothenburg, Sweden

Join us for the biennial Nordic Lung Cancer Symposium, a premier gathering of the region. This year's event focuses on advancing collaboration and innovation in the program tailored for researchers, clinicians, and healthcare professionals.

- **Stage III Non-Small Cell Lung Cancer (NSCLC):** In-depth discussions on evidence and interdisciplinary approaches.
- **Lung Cancer Screening:** Updates on screening research protocols and new evidence.
- **Nordic Lung Cancer Registries:** Collaborative sessions exploring advanced data science.

[View Program & Register](#)

[Submit an Abstract](#)

[#NordicThoracicOncologyGroup](#) [#NordicLungCancerSymposium](#)

# TAKE HOME



Opbakning fra de faglige miljøer og selskaber er essentiel



Mere information på [www.ntog.org](http://www.ntog.org)



LinkedIn gruppe:

<https://www.linkedin.com/groups/10015253/>

[zaigham.saghir@regionh.d](mailto:zaigham.saghir@regionh.dk)

k



-bro can I copy your homework?  
-yeah sure just change it a bit so it  
doesn't look the same

