

Det Nationale Indikatorprojekt

og

Dansk Lunge Cancer Register

Rapport over udvalgte indikatorer:

3. KVARTAL 2009

Data opdateret af DLCR sekretariatet: 21. oktober 2009

Rapport udarbejdet for DLCR af:

Anders Green, klinisk epidemiolog, professor, overlæge, dr.med.

Kompetencecenter Syd for Landsdækkende Kliniske Databaser

Odense Universitetshospital

INDHOLD

NOTER.....	2
INDIKATOR IIa: Andel af kirurgiske patienter i live efter 30 dage.....	3
INDIKATOR IIIa: Andel forløb med afsluttet diagnostisk forløb senest 28 dage efter påbegyndelsen	4
INDIKATORER IIIB: Forløb med operation	6
IIIb1: Andel forløb med operation senest 14 dage efter accept af det videre forløb	6
IIIb2: Andel forløb med operation senest 42 dage efter påbegyndelse af det diagnostiske forløb	7
INDIKATORER IIIC og IIID: Forløb med onkologisk behandling	10
IIIONKO1: Andel forløb med onkologisk behandling påbegyndt senest 14 dage efter accept af det videre forløb ...	10
IIIONKO2: Andel forløb med onkologisk behandling påbegyndt senest 42 dage efter påbegyndelse af det diagnostiske forløb.....	11
IIIC1: Andel forløb med isoleret kemobehandling påbegyndt senest 14 dage efter accept af det videre forløb	14
IIIC2: Andel forløb med isoleret kemobehandling påbegyndt senest 42 dage efter påbegyndelse af det diagnostiske forløb.....	15
IIID1: Andel forløb med isoleret strålebehandling påbegyndt senest 14 dage efter accept af det videre forløb.....	18
IIID2: Andel forløb med isoleret strålebehandling påbegyndt senest 42 dage efter påbegyndelse af det diagnostiske forløb.....	19
IIIKEMO+STR1: Andel forløb med kombineret kemo- og strålebehandling påbegyndt senest 14 dage efter accept af det videre forløb	20
IIIKEMO+STR2: Andel forløb med kombineret kemo- og strålebehandling påbegyndt senest 42 dage efter påbegyndelse af det diagnostiske forløb.....	21
INDIKATORER IV: Overensstemmelse mellem stadieklassifikation ved udredning, henholdsvis i forbindelse med operation	22
VENTETID FOR INDBERETNING AF AKTIVITETER	24
Udredning	24
Kirurgiske indberetninger.....	26
Onkologiske indberetninger.....	27
OVERSIGT OVER MANGLENDE INDBERETNING	28

NOTER

Opdateret oktober 2009

1. Rapporten redegør for de indikatorer, som meningsfyldt kan værdisættes kvartalsvist. Ud over kvalitetsindikatorerne bringes opgørelse over latenstiden i indberetningen til DLCR (dvs. tidsrummet mellem dato for indberetning og dato for faktisk stedfunden begivenhed), fordelt på aktiviteterne udredning, operation henholdsvis onkologisk behandling. Fra og med januar 2009-kvartalsrapporten bringes også en oversigt over manglende indberetning af aktiviteter på afdelingsniveau
- 2.
3. Rapporten medtager kun forløb med komplette og valide data i forhold til den enkelte indikator. Forløb for patienter med bopæl uden for Danmark er ikke medtaget i analysen
4. I DLCR er patienternes bopæl i forhold til lungecancerforløbets milepæle endnu ikke entydigt defineret, hvorfor der indtil videre ikke afrapporteres på regionalt niveau i forhold til patienternes bopæl. Sammenfatningerne på regionalt niveau afspejler den regionale fordeling i forhold til de involverede afdelingers regionale tilhørsforhold
5. Den enkelte indikator fremtræder ukommenteret og ujusteret i forhold til de fastlagte risikofaktorer og øvrige justeringsfaktorer
6. De "sammensatte" ventetider IIIb2, IIIc2 og IIId2 er på opfordring fra de kliniske miljøer opgjort i forhold til behandlende afdeling såvel som udredende afdeling
7. På opfordring fra de kliniske miljøer og efter aftale med DLCR er de onkologiske ventetidsindikatorer fra og med januar 2009-kvartalsrapporten yderligere opdelt for at imødegå det forhold, at de onkologiske afdelinger ikke helt sjældent indberetter, at der på samme dato er påbegyndt både kemo- og strålebehandling. De onkologiske indikatorer fremtræder nu som følger:
 - III.ONKO: Onkologisk behandling uanset om det er kemo-, stråle-, eller kombinationsbehandling
 - IIIc: Isoleret kemobehandling registreret som første onkologiske behandling
 - IIIId: Isoleret strålebehandling registreret som første onkologiske behandling
 - IIIKEMO+STR: Kombineret kemo- og strålebehandling registreret som første onkologiske behandling
8. Der er fra og med januar 2009-kvartalsrapporten foretaget en revision af rækkefølgen i rapporten, således at oversigt over latenstid i indberetning samt manglende registreringer bringes bagerst i rapporten. Der er endvidere indlagt indholdsfortegnelse
9. Med virkning fra juli 2009-kvartalsrapporten er der foretaget en rettelse i algoritmen for beregning af overensstemmelse mellem stadieklassifikation (cTNM) ved udredning over for stadieklassifikation ved operation (pTNM). Fejlen har kun marginal betydning for indikatorestimatet
10. Med virkning fra oktober 2009-kvartalsrapporten er der justeret i beregningen af indikator IIIb1 (andel forløb med operation senest 14 dage efter accept af det videre forløb). Dels er der foretaget implementering af eksklusion af (de ret få) forløb, hvor der foreligger specielle forhold omkring kirurgisk ventetid og/eller hvor der er registreret neoadjuverende onkologisk behandling; dels er tidsreferencen for indikatoren rettelig korrigeret til dato for først registrerede operation (hvor der fejlagtigt indtil nu i kvartalsrapporterne har været anvendt dato for henvisning til først registrerede operation). Korrektionen har kun marginal betydning for indikatorestimatet

INDIKATOR IIa: Andel af kirurgiske patienter i live efter 30 dage

INDIKATOR IIa: Andel af kirurgiske patienter i live efter 30 dage

KVARTALSRAPPORT UDARBEJDET: 21-10-2009

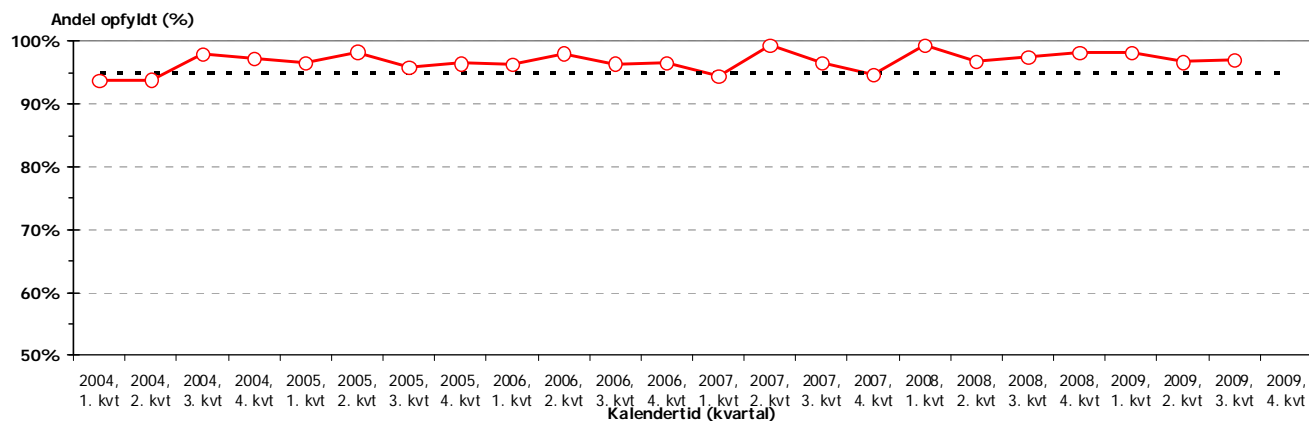
Tærskelværdi: 95%

Patientgrundlag: Opererede patienter

Tidsreference: Efter dato for først registrerede operation

Tærskelværdi: 95%	2009, 4. kvrt.		2009, 3. kvrt.		2009, 2. kvrt.		2009, 1. kvrt.		2008, hele året		2007, hele året	
Region efter: Behandlende afdeling	Obs.	Andel opfyldt	Obs.	Andel opfyldt	Obs.	Andel opfyldt	Obs.	Andel opfyldt	Obs.	Andel opfyldt	Obs.	Andel opfyldt
Hovedstaden	-	-	-	-	3/4	-	48/50	96,0%	204/207	98,6%	225/231	97,4%
Sjælland	-	-	-	-	-	-	-	-	-	-	-	-
Syddanmark	-	-	28/29	96,6%	34/34	100,0%	38/39	97,4%	179/183	97,8%	179/188	95,2%
Midtjylland	-	-	22/22	100,0%	30/32	93,8%	42/42	100,0%	170/176	96,6%	197/206	95,6%
Nordjylland	-	-	15/16	93,8%	22/22	100,0%	34/34	100,0%	105/106	99,1%	74/77	96,1%
Hele Danmark	-	-	65/67	97,0%	89/92	96,7%	162/165	98,2%	658/672	97,9%	675/702	96,2%

Indikatorudvikling over tid
Hele Danmark



INDIKATOR IIa: Andel af kirurgiske patienter i live efter 30 dage												
Tærskelværdi: 95%	2009, 4. kvrt.		2009, 3. kvrt.		2009, 2. kvrt.		2009, 1. kvrt.		2008, hele året		2007, hele året	
Opgjort efter: Behandlende afdeling	Obs.	Andel opfyldt	Obs.	Andel opfyldt	Obs.	Andel opfyldt	Obs.	Andel opfyldt	Obs.	Andel opfyldt	Obs.	Andel opfyldt
Rigshospitalet	-	-	-	-	3/4	-	48/50	96,0%	204/207	98,6%	225/231	97,4%
Odense Universitetshospital	-	-	28/29	96,6%	34/34	100,0%	38/39	97,4%	179/183	97,8%	179/188	95,2%
Århus Universitetshospital, Skejby	-	-	22/22	100,0%	30/32	93,8%	42/42	100,0%	170/176	96,6%	197/206	95,6%
Aalborg Sygehus	-	-	15/16	93,8%	22/22	100,0%	34/34	100,0%	105/106	99,1%	74/77	96,1%
Hele Danmark	-	-	65/67	97,0%	89/92	96,7%	162/165	98,2%	658/672	97,9%	675/702	96,2%

INDIKATOR IIIa: Andel forløb med afsluttet diagnostisk forløb senest 28 dage efter påbegyndelsen

INDIKATOR IIIa: Andel forløb med afsluttet diagnostisk forløb senest 28 dage efter påbegyndelsen

KVARTALSRAPPORT UDARBEJDET: 21-10-2009

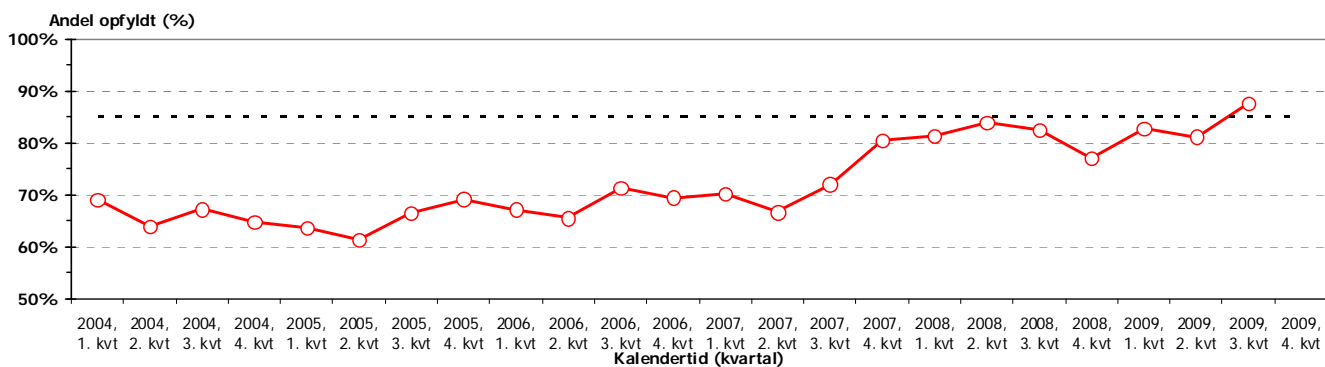
Tærskelværdi: 85%

Patientgrundlag: Primære udredningsforløb

Tidsreference: Efter dato for henvisning til udredning

Tærskelværdi: 85%	2009, 4. kvrt.		2009, 3. kvrt.		2009, 2. kvrt.		2009, 1. kvrt.		2008, hele året		2007, hele året	
Region efter: Udredende afdeling	Obs.	Andel opfyldt	Obs.	Andel opfyldt	Obs.	Andel opfyldt	Obs.	Andel opfyldt	Obs.	Andel opfyldt	Obs.	Andel opfyldt
Hovedstaden	-	-	170/192	88,5%	164/217	75,6%	173/200	86,5%	808/988	81,8%	718/987	72,7%
Sjælland	-	-	83/94	88,3%	138/170	81,2%	109/133	82,0%	491/618	79,4%	410/545	75,2%
Syddanmark	-	-	158/167	94,6%	201/235	85,5%	196/232	84,5%	863/998	86,5%	796/917	86,8%
Midtjylland	-	-	116/152	76,3%	148/186	79,6%	135/174	77,6%	558/717	77,8%	386/693	55,7%
Nordjylland	-	-	65/71	91,5%	78/90	86,7%	82/100	82,0%	320/416	76,9%	170/287	59,2%
Hele Danmark	-	-	592/676	87,6%	729/898	81,2%	695/839	82,8%	3040/3737	81,3%	2480/3429	72,3%

Indikatorudvikling over tid
Hele Danmark



INDIKATOR IIIa: Andel forløb med afsluttet diagnostisk forløb senest 28 dage efter påbegyndelsen												
Tærskelværdi: 85%	2009, 4. kvrt.		2009, 3. kvrt.		2009, 2. kvrt.		2009, 1. kvrt.		2008, hele året		2007, hele året	
Opgjort efter: Udredende afdeling	Obs.	Andel opfyldt	Obs.	Andel opfyldt	Obs.	Andel opfyldt	Obs.	Andel opfyldt	Obs.	Andel opfyldt	Obs.	Andel opfyldt
Bispebjerg Hospital	-	-	90/98	91,8%	71/83	85,5%	77/84	91,7%	250/283	88,3%	260/294	88,4%
Gentofte Hospital	-	-	78/92	84,8%	91/127	71,7%	92/110	83,6%	331/434	76,3%	269/410	65,6%
Hvidovre Hospital	-	-	-	-	-	-	-	-	25/25	100,0%	22/22	100,0%
Amager hospital	-	-	-	-	-	-	-	-	1/1	-	17/22	77,3%
Nordsjællands Hospital	-	-	-	-	1/4	-	3/4	-	177/207	85,5%	132/206	64,1%
Bomholms Centralsygehus	-	-	2/2	-	1/3	-	1/2	-	24/38	63,2%	18/33	54,5%
Roskilde Sygehus	-	-	26/30	86,7%	30/37	81,1%	30/36	83,3%	98/145	67,6%	90/140	64,3%
Sygehus Vestsjælland	-	-	36/43	83,7%	48/69	69,6%	32/43	74,4%	173/218	79,4%	131/187	70,1%
Storstrømmens Sygehus	-	-	21/21	100,0%	60/64	93,8%	47/54	87,0%	220/255	86,3%	189/218	86,7%
Odense Universitetshospital	-	-	34/35	97,1%	42/52	80,8%	47/54	87,0%	183/210	87,1%	192/226	85,0%
Sygehus Fyn	-	-	16/18	88,9%	29/33	87,9%	15/23	65,2%	100/125	80,0%	100/123	81,3%
Aabenraa Sygehus	-	-	-	-	-	-	-	-	-	-	1/1	-
Sønderborg Sygehus	-	-	19/23	82,6%	33/43	76,7%	38/51	74,5%	161/186	86,6%	129/152	84,9%
Sydvestjysk Sygehus	-	-	30/30	100,0%	37/40	92,5%	29/31	93,5%	155/177	87,6%	137/153	89,5%
Fredericia og Kolding Sygehuse	-	-	14/16	87,5%	24/29	82,8%	29/33	87,9%	100/120	83,3%	62/69	89,9%
Vejle Sygehus	-	-	45/45	100,0%	36/38	94,7%	38/40	95,0%	164/180	91,1%	175/193	90,7%
Århus Sygehus	-	-	23/32	71,9%	34/49	69,4%	37/56	66,1%	150/202	74,3%	84/205	41,0%
Regionshospitalet Randers	-	-	8/11	72,7%	32/38	84,2%	25/29	86,2%	100/118	84,7%	68/123	55,3%
Regionshospitalet Silkeborg	-	-	17/18	94,4%	23/25	92,0%	13/15	86,7%	47/80	58,8%	34/59	57,6%
Regionshospitalet Holstebro	-	-	40/53	75,5%	32/44	72,7%	40/49	81,6%	142/188	75,5%	100/173	57,8%
Regionshospitalet Herning	-	-	-	-	-	-	2/2	-	2/2	-	2/4	-
Regionshospitalet Viborg	-	-	28/38	73,7%	27/30	90,0%	18/23	78,3%	117/127	92,1%	98/129	76,0%
Aalborg Sygehus	-	-	65/71	91,5%	77/89	86,5%	78/96	81,3%	302/398	75,9%	146/257	56,8%
Sygehus Vendsyssel	-	-	-	-	1/1	-	4/4	-	18/18	100,0%	24/30	80,0%
Hele Danmark	-	-	592/676	87,6%	729/898	81,2%	695/839	82,8%	3040/3737	81,3%	2480/3429	72,3%

INDIKATORER IIIb: Forløb med operation

IIIb1: Andel forløb med operation senest 14 dage efter accept af det videre forløb

INDIKATOR IIIb1: Andel forløb med operation senest 14 dage efter accept af det videre forløb

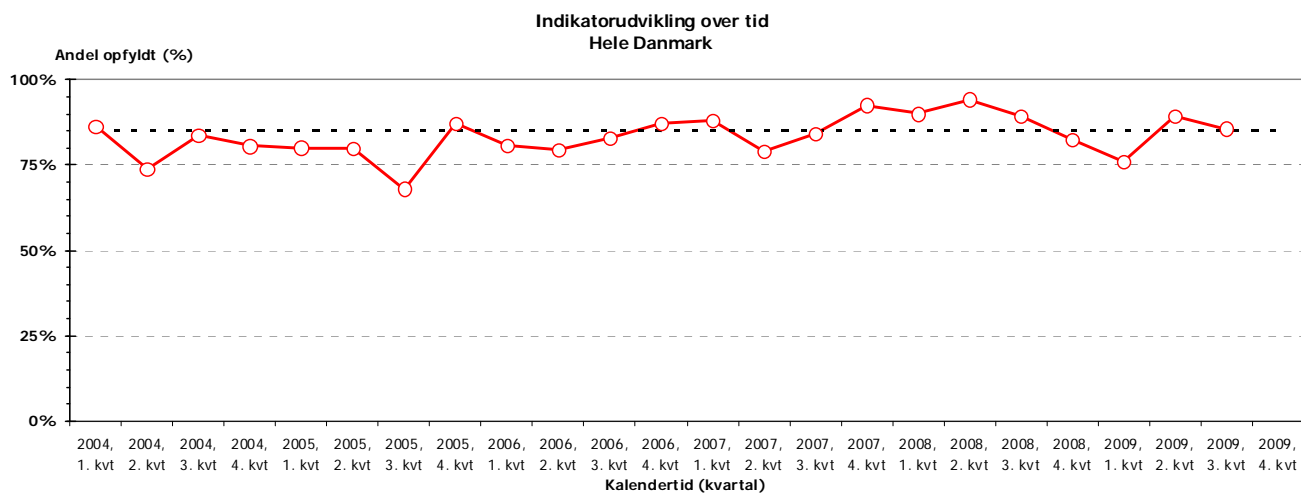
KVARTALSRAPPORT UDARBEJDET: 21-10-2009

Tærskelværdi: 85%

Patientgrundlag: Forløb med registreret operation

Tidsreference: Efter dato for først registrerede operation

Tærskelværdi: 85%	2009, 4. kvrt.		2009, 3. kvrt.		2009, 2. kvrt.		2009, 1. kvrt.		2008, hele året		2007, hele året	
Region efter: Behandlende afdeling	Obs.	Andel opfyldt	Obs.	Andel opfyldt	Obs.	Andel opfyldt	Obs.	Andel opfyldt	Obs.	Andel opfyldt	Obs.	Andel opfyldt
Hovedstaden	-	-	-	-	1/4	-	21/45	46,7%	156/192	81,3%	155/217	71,4%
Sjælland	-	-	-	-	-	-	-	-	-	-	-	-
Syddanmark	-	-	23/30	76,7%	28/29	96,6%	34/39	87,2%	154/162	95,1%	156/175	89,1%
Midtjylland	-	-	22/25	88,0%	26/30	86,7%	39/40	97,5%	155/158	98,1%	178/184	96,7%
Nordjylland	-	-	15/15	100,0%	20/21	95,2%	23/30	76,7%	76/93	81,7%	69/71	97,2%
Hele Danmark	-	-	60/70	85,7%	75/84	89,3%	117/154	76,0%	541/605	89,4%	558/647	86,2%



INDIKATOR IIIb1: Andel forløb med operation senest 14 dage efter accept af det videre forløb												
Tærskelværdi: 85%	2009, 4. kvrt.		2009, 3. kvrt.		2009, 2. kvrt.		2009, 1. kvrt.		2008, hele året		2007, hele året	
Opgjort efter: Behandlende afdeling	Obs.	Andel opfyldt	Obs.	Andel opfyldt	Obs.	Andel opfyldt	Obs.	Andel opfyldt	Obs.	Andel opfyldt	Obs.	Andel opfyldt
Rigshospitalet	-	-	-	-	1/4	-	21/45	46,7%	156/192	81,3%	155/217	71,4%
Odense Universitetshospital	-	-	23/30	76,7%	28/29	96,6%	34/39	87,2%	154/162	95,1%	156/175	89,1%
Århus Universitetshospital, Skejby	-	-	22/25	88,0%	26/30	86,7%	39/40	97,5%	155/158	98,1%	178/184	96,7%
Aalborg Sygehus	-	-	15/15	100,0%	20/21	95,2%	23/30	76,7%	76/93	81,7%	69/71	97,2%
Hele Danmark	-	-	60/70	85,7%	75/84	89,3%	117/154	76,0%	541/605	89,4%	558/647	86,2%

IIIb2: Andel forløb med operation senest 42 dage efter påbegyndelse af det diagnostiske forløb

INDIKATOR IIIb2: Andel forløb med operation senest 42 dage efter påbegyndelse af det diagnostiske forløb

KVARTALSRAPPORT UDARBEJDET: 21-10-2009

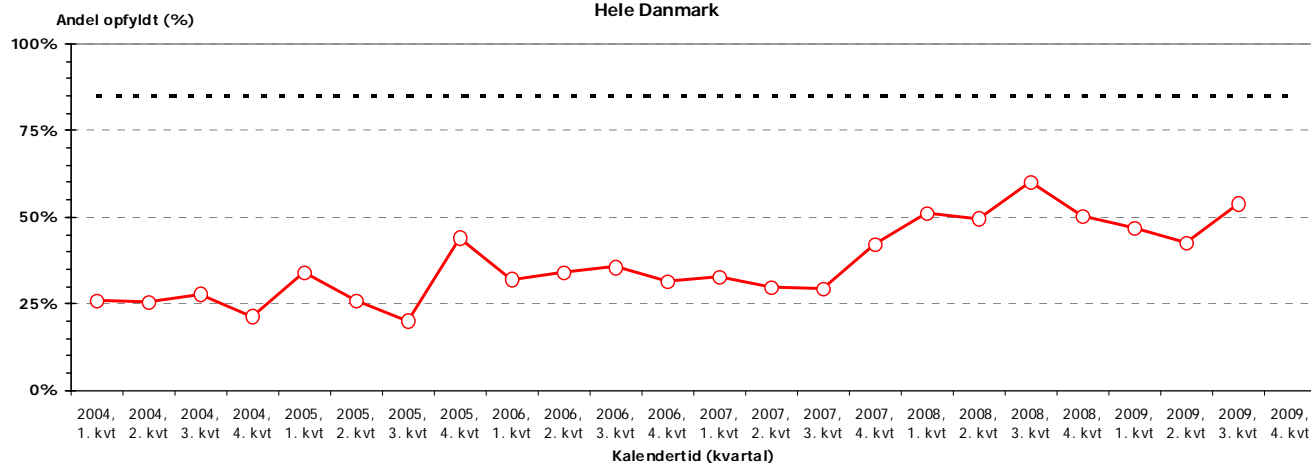
Tærskelværdi: 85%

Patientgrundlag: Forløb med registreret operation OG udredningsdata, opgjort efter BEHANDLENDE afdeling

Tidsreference: Efter dato for først registrerede operation

Tærskelværdi: 85%	2009, 4. kvrt.		2009, 3. kvrt.		2009, 2. kvrt.		2009, 1. kvrt.		2008, hele året		2007, hele året	
Region efter: Behandlende afdeling	Obs.	Andel opfyldt	Obs.	Andel opfyldt	Obs.	Andel opfyldt	Obs.	Andel opfyldt	Obs.	Andel opfyldt	Obs.	Andel opfyldt
Hovedstaden	-	-	-	-	0/3	-	9/35	25,7%	68/169	40,2%	52/181	28,7%
Sjælland	-	-	-	-	-	-	-	-	-	-	-	-
Syddanmark	-	-	10/23	43,5%	9/27	33,3%	13/30	43,3%	90/166	54,2%	87/170	51,2%
Midtjylland	-	-	11/20	55,0%	10/27	37,0%	25/36	69,4%	98/170	57,6%	43/189	22,8%
Nordjylland	-	-	6/7	-	10/11	90,9%	12/25	48,0%	61/96	63,5%	12/35	34,3%
Hele Danmark	-	-	27/50	54,0%	29/68	42,6%	59/126	46,8%	317/601	52,7%	194/575	33,7%

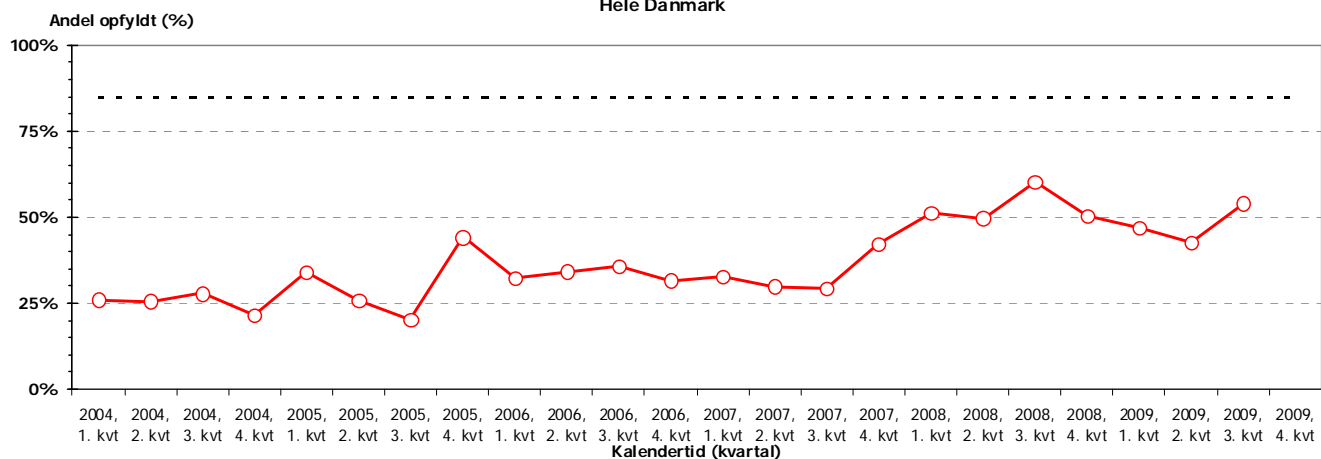
Indikatorudvikling over tid
Hele Danmark



INDIKATOR IIIb2: Andel forløb med operation senest 42 dage efter påbegyndelse af det diagnostiske forløb												
Tærskelværdi: 85%	2009, 4. kvrt.		2009, 3. kvrt.		2009, 2. kvrt.		2009, 1. kvrt.		2008, hele året		2007, hele året	
Opgjort efter: Behandlende afdeling	Obs.	Andel opfyldt	Obs.	Andel opfyldt	Obs.	Andel opfyldt	Obs.	Andel opfyldt	Obs.	Andel opfyldt	Obs.	Andel opfyldt
Rigshospitalet	-	-	-	-	0/3	-	9/35	25,7%	68/169	40,2%	52/181	28,7%
Odense Universitetshospital	-	-	10/23	43,5%	9/27	33,3%	13/30	43,3%	90/166	54,2%	87/170	51,2%
Århus Universitetshospital, Skejby	-	-	11/20	55,0%	10/27	37,0%	25/36	69,4%	98/170	57,6%	43/189	22,8%
Aalborg Sygehus	-	-	6/7	-	10/11	90,9%	12/25	48,0%	61/96	63,5%	12/35	34,3%
Hele Danmark	-	-	27/50	54,0%	29/68	42,6%	59/126	46,8%	317/601	52,7%	194/575	33,7%

INDIKATOR IIIb2: Andel forløb med operation senest 42 dage efter påbegyndelse af det diagnostiske forløb
KVARTALSRAPPORT UDARBEJDET: 21-10-2009
Tærskelværdi: 85%
Patientgrundlag: Forløb med registreret operation OG udredningsdata, opgjort efter UDREDENDE afdeling
Tidsreference: Efter dato for først registrerede operation

Tærskelværdi: 85%	2009, 4. kvrt.		2009, 3. kvrt.		2009, 2. kvrt.		2009, 1. kvrt.		2008, hele året		2007, hele året	
Region efter: Udredende afdeling	Obs.	Andel opfyldt	Obs.	Andel opfyldt	Obs.	Andel opfyldt	Obs.	Andel opfyldt	Obs.	Andel opfyldt	Obs.	Andel opfyldt
Hovedstaden	-	-	-	-	0/2	-	9/26	34,6%	62/137	45,3%	46/145	31,7%
Sjælland	-	-	0/4	-	0/7	-	3/14	21,4%	15/57	26,3%	12/62	19,4%
Syddanmark	-	-	10/19	52,6%	9/22	40,9%	10/25	40,0%	86/147	58,5%	81/145	55,9%
Midtjylland	-	-	11/20	55,0%	10/26	38,5%	25/35	71,4%	93/164	56,7%	44/190	23,2%
Nordjylland	-	-	6/7	-	10/11	90,9%	12/26	46,2%	61/96	63,5%	11/33	33,3%
Hele Danmark	-	-	27/50	54,0%	29/68	42,6%	59/126	46,8%	317/601	52,7%	194/575	33,7%

**Indikatorudvikling over tid
Hele Danmark**


INDIKATOR IIIb2: Andel forløb med operation senest 42 dage efter påbegyndelse af det diagnostiske forløb												
Tærskelværdi: 85%	2009, 4. kv.		2009, 3. kv.		2009, 2. kv.		2009, 1. kv.		2008, hele året		2007, hele året	
Opgjort efter: Udredende afdeling	Obs.	Andel opfyldt	Obs.	Andel opfyldt	Obs.	Andel opfyldt	Obs.	Andel opfyldt	Obs.	Andel opfyldt	Obs.	Andel opfyldt
Bispebjerg Hospital	-	-	-	-	-	-	7/10	70,0%	25/36	69,4%	20/50	40,0%
Gentofte Hospital	-	-	-	-	0/2	-	2/13	15,4%	30/78	38,5%	23/70	32,9%
Amager hospital	-	-	-	-	-	-	-	-	-	-	0/1	-
Nordsjællands Hospital	-	-	-	-	-	-	0/3	-	2/17	11,8%	0/19	0,0%
Bomholms Centralsygehus	-	-	-	-	-	-	-	-	5/6	-	3/5	-
Roskilde Sygehus	-	-	-	-	0/2	-	1/8	-	3/14	21,4%	0/17	0,0%
Sygehus Vestsjælland	-	-	0/4	-	0/5	-	2/3	-	8/24	33,3%	6/28	21,4%
Storstrømmens Sygehus	-	-	-	-	-	-	0/3	-	4/19	21,1%	6/17	35,3%
Odense Universitetshospital	-	-	4/4	-	2/4	-	5/7	-	31/39	79,5%	27/36	75,0%
Sygehus Fyn	-	-	1/1	-	0/2	-	0/2	-	12/22	54,5%	4/9	-
Sønderborg Sygehus	-	-	0/2	-	0/5	-	2/5	-	8/25	32,0%	12/29	41,4%
Sydvestjysk Sygehus	-	-	1/4	-	3/4	-	3/5	-	19/26	73,1%	14/24	58,3%
Fredericia og Kolding Sygehuse	-	-	1/3	-	1/3	-	0/2	-	2/13	15,4%	3/8	-
Vejle Sygehus	-	-	3/5	-	3/4	-	0/4	-	14/22	63,6%	21/39	53,8%
Århus Sygehus	-	-	3/4	-	3/9	-	8/12	66,7%	29/49	59,2%	10/61	16,4%
Regionshospitalet Randers	-	-	2/2	-	4/8	-	6/8	-	14/25	56,0%	6/34	17,6%
Regionshospitalet Silkeborg	-	-	1/2	-	2/4	-	2/4	-	3/12	25,0%	1/14	7,1%
Regionshospitalet Holstebro	-	-	5/8	-	1/4	-	9/10	90,0%	32/51	62,7%	14/46	30,4%
Regionshospitalet Herning	-	-	-	-	-	-	-	-	-	-	0/1	-
Regionshospitalet Viborg	-	-	0/4	-	0/1	-	0/1	-	15/27	55,6%	13/34	38,2%
Aalborg Sygehus	-	-	6/7	-	10/11	90,9%	12/26	46,2%	61/96	63,5%	11/33	33,3%
Hele Danmark	-	-	27/50	54,0%	29/68	42,6%	59/126	46,8%	317/601	52,7%	194/575	33,7%

INDIKATORER IIIc og III d: Forløb med onkologisk behandling

III ONKO1: Andel forløb med onkologisk behandling påbegyndt senest 14 dage efter accept af det videre forløb

INDIKATOR III ONKO1: Andel forløb med påbegyndt onkologisk behandling senest 14 dage efter accept af det videre forløb

KVARTALSRAPPORT UDARBEJDET: 21-10-2009

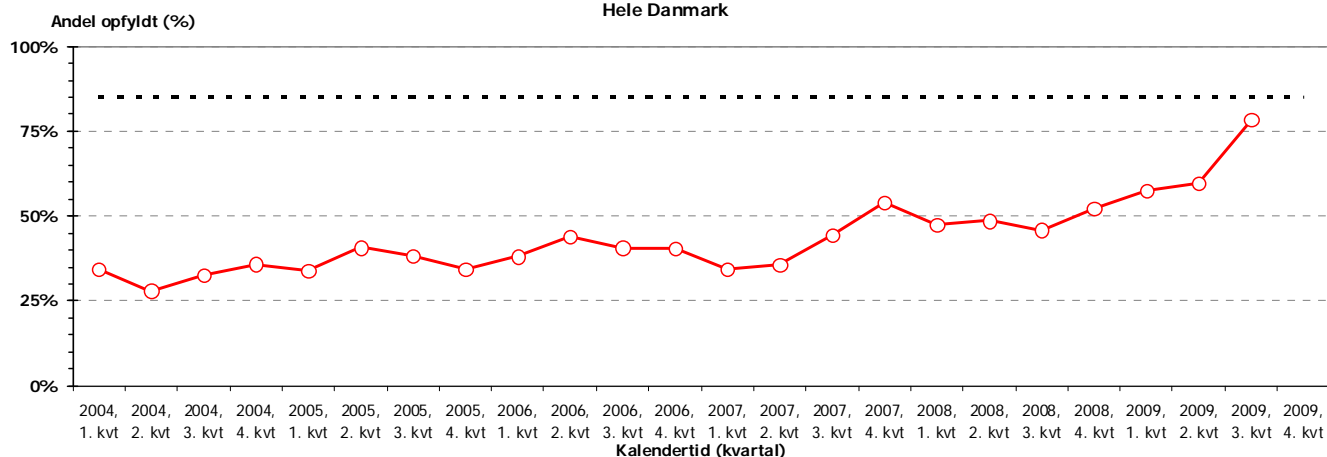
Tærskelværdi: 85%

Patientgrundlag: Forløb med onkologisk behandling som først registreret behandling

Tidsreference: Efter dato for først registrerede onkologiske behandling

Tærskelværdi: 85%	2009, 4. kvrt.		2009, 3. kvrt.		2009, 2. kvrt.		2009, 1. kvrt.		2008, hele året		2007, hele året	
Region efter: Behandlende afdeling	Obs.	Andel opfyldt	Obs.	Andel opfyldt	Obs.	Andel opfyldt	Obs.	Andel opfyldt	Obs.	Andel opfyldt	Obs.	Andel opfyldt
Hovedstaden	-	-	34/35	97,1%	54/77	70,1%	65/100	65,0%	382/780	49,0%	278/719	38,7%
Syddanmark	-	-	53/70	75,7%	25/41	61,0%	38/64	59,4%	330/569	58,0%	298/594	50,2%
Sjælland	-	-	0/1	-	5/9	-	8/18	44,4%	75/205	36,6%	93/207	44,9%
Midtjylland	-	-	6/9	-	20/38	52,6%	26/57	45,6%	162/368	44,0%	142/362	39,2%
Nordjylland	-	-	5/10	50,0%	1/11	9,1%	5/8	-	36/114	31,6%	88/233	37,8%
Hele Danmark	-	-	98/125	78,4%	105/176	59,7%	142/247	57,5%	985/2036	48,4%	899/2115	42,5%

Indikatorudvikling over tid
Hele Danmark



Tærskelværdi: 85%	2009, 4. kvrt.		2009, 3. kvrt.		2009, 2. kvrt.		2009, 1. kvrt.		2008, hele året		2007, hele året	
Opgjort efter: Behandlende afdeling	Obs.	Andel opfyldt	Obs.	Andel opfyldt	Obs.	Andel opfyldt	Obs.	Andel opfyldt	Obs.	Andel opfyldt	Obs.	Andel opfyldt
Rigshospitalet	-	-	-	-	6/20	30,0%	1/14	7,1%	85/287	29,6%	57/278	20,5%
Herlev Hospital	-	-	9/9	-	27/34	79,4%	37/55	67,3%	151/324	46,6%	112/284	39,4%
Nordsjællands Hospital	-	-	23/24	95,8%	19/21	90,5%	24/28	85,7%	128/150	85,3%	99/144	68,8%
Bornholms Centralsygehus	-	-	2/2	-	2/2	-	3/3	-	18/19	94,7%	10/13	76,9%
Roskilde Sygehus	-	-	-	-	-	-	2/2	-	31/110	28,2%	36/102	35,3%
Storstrømmens Sygehus	-	-	0/1	-	5/9	-	6/16	37,5%	44/95	46,3%	57/105	54,3%
Odense Universitetshospital	-	-	-	-	-	-	3/8	-	154/316	48,7%	137/340	40,3%
Sønderborg Sygehus	-	-	-	-	-	-	-	-	-	-	16/17	94,1%
Vejle Sygehus	-	-	53/70	75,7%	25/41	61,0%	35/56	62,5%	176/253	69,6%	145/237	61,2%
Århus Sygehus	-	-	5/8	-	20/38	52,6%	25/56	44,6%	144/349	41,3%	128/346	37,0%
Herning Sygehus	-	-	1/1	-	-	-	1/1	-	18/19	94,7%	14/16	87,5%
Aalborg Sygehus	-	-	5/10	50,0%	1/11	9,1%	5/8	-	36/114	31,6%	88/233	37,8%
Hele Danmark	-	-	98/125	78,4%	105/176	59,7%	142/247	57,5%	985/2036	48,4%	899/2115	42,5%

INDIKATOR I11ONKO2: Andel forløb med onkologisk behandling påbegyndt senest 42 dage efter påbegyndelse af det diagnostiske forløb

INDIKATOR I11ONKO2: Andel forløb med påbegyndt onkologisk behandling senest 42 dage efter påbegyndelse af det diagnostiske forløb

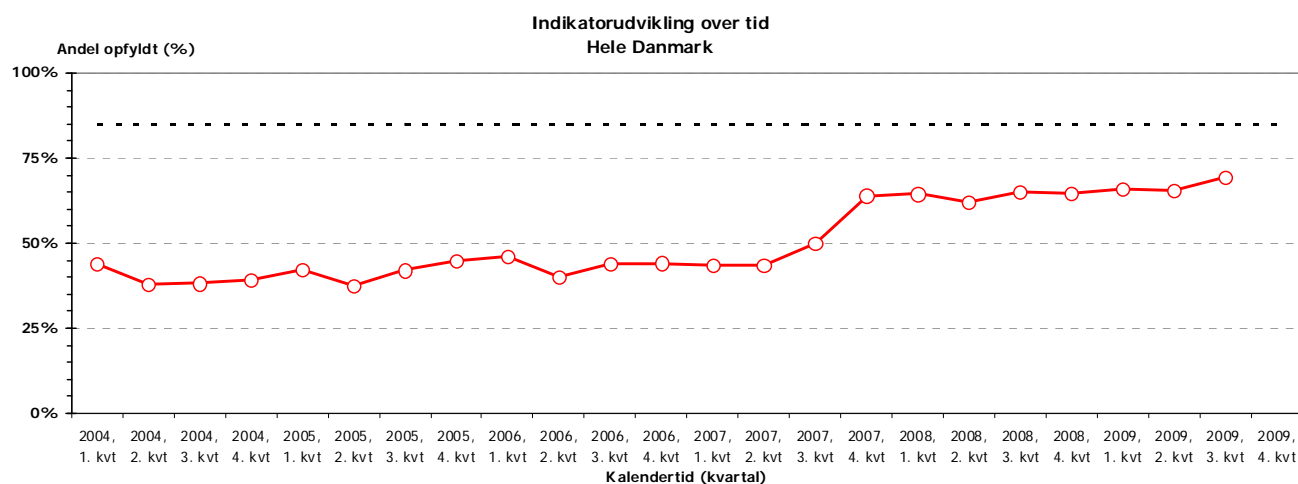
KVARTALSRAPPORT UDARBEJDET: 21-10-2009

Tærskelværdi: 85%

Patientgrundlag: Forløb med onkologisk behandling som først registreret behandling OG udredningsdata, efter BEHANDLENDE afdeling

Tidsreference: Efter dato for først registrerede onkologiske behandling

Tærskelværdi: 85%	2009, 4. kvrt.		2009, 3. kvrt.		2009, 2. kvrt.		2009, 1. kvrt.		2008, hele året		2007, hele året	
Region efter: Behandlende afdeling	Obs.	Andel opfyldt	Obs.	Andel opfyldt	Obs.	Andel opfyldt	Obs.	Andel opfyldt	Obs.	Andel opfyldt	Obs.	Andel opfyldt
Hovedstaden	-	-	13/21	61,9%	29/44	65,9%	34/59	57,6%	394/629	62,6%	254/580	43,8%
Sjælland	-	-	1/1	-	1/2	-	8/13	61,5%	112/177	63,3%	101/168	60,1%
Syddanmark	-	-	42/55	76,4%	29/38	76,3%	44/59	74,6%	374/517	72,3%	331/522	63,4%
Midtjylland	-	-	3/6	-	20/35	57,1%	35/53	66,0%	189/332	56,9%	125/312	40,1%
Nordjylland	-	-	4/8	-	4/8	-	4/6	-	56/105	53,3%	77/176	43,8%
Hele Danmark	-	-	63/91	69,2%	83/127	65,4%	125/190	65,8%	1125/1760	63,9%	888/1758	50,5%



INDIKATOR I11ONKO2: Andel forløb med påbegyndt onkologisk behandling senest 42 dage efter påbegyndelse af det diagnostiske forløb												
Tærskelværdi: 85%	2009, 4. kvrt.		2009, 3. kvrt.		2009, 2. kvrt.		2009, 1. kvrt.		2008, hele året		2007, hele året	
Opgjort efter: Behandlende afdeling	Obs.	Andel opfyldt	Obs.	Andel opfyldt	Obs.	Andel opfyldt	Obs.	Andel opfyldt	Obs.	Andel opfyldt	Obs.	Andel opfyldt
Rigshospitalet	-	-	-	-	5/14	35,7%	1/11	9,1%	95/213	44,6%	75/211	35,5%
Herlev Hospital	-	-	1/3	-	21/26	80,8%	28/40	70,0%	163/262	62,2%	90/237	38,0%
Nordsjællands Hospital	-	-	11/16	68,8%	1/2	-	4/5	-	120/135	88,9%	83/119	69,7%
Bornholms Centralsygehus	-	-	1/2	-	2/2	-	1/3	-	16/19	84,2%	6/13	46,2%
Roskilde Sygehus	-	-	-	-	-	-	1/2	-	54/93	58,1%	45/88	51,1%
Storstrømmens Sygehus	-	-	1/1	-	1/2	-	7/11	63,6%	58/84	69,0%	56/80	70,0%
Odense Universitetshospital	-	-	-	-	-	-	2/8	-	193/293	65,9%	173/300	57,7%
Sønderborg Sygehus	-	-	-	-	-	-	-	-	-	-	8/9	-
Vejle Sygehus	-	-	42/55	76,4%	29/38	76,3%	42/51	82,4%	181/224	80,8%	150/213	70,4%
Århus Sygehus	-	-	2/5	-	20/35	57,1%	34/52	65,4%	174/314	55,4%	114/297	38,4%
Herning Sygehus	-	-	1/1	-	-	-	1/1	-	15/18	83,3%	11/15	73,3%
Aalborg Sygehus	-	-	4/8	-	4/8	-	4/6	-	56/105	53,3%	77/176	43,8%
Hele Danmark	-	-	63/91	69,2%	83/127	65,4%	125/190	65,8%	1125/1760	63,9%	888/1758	50,5%

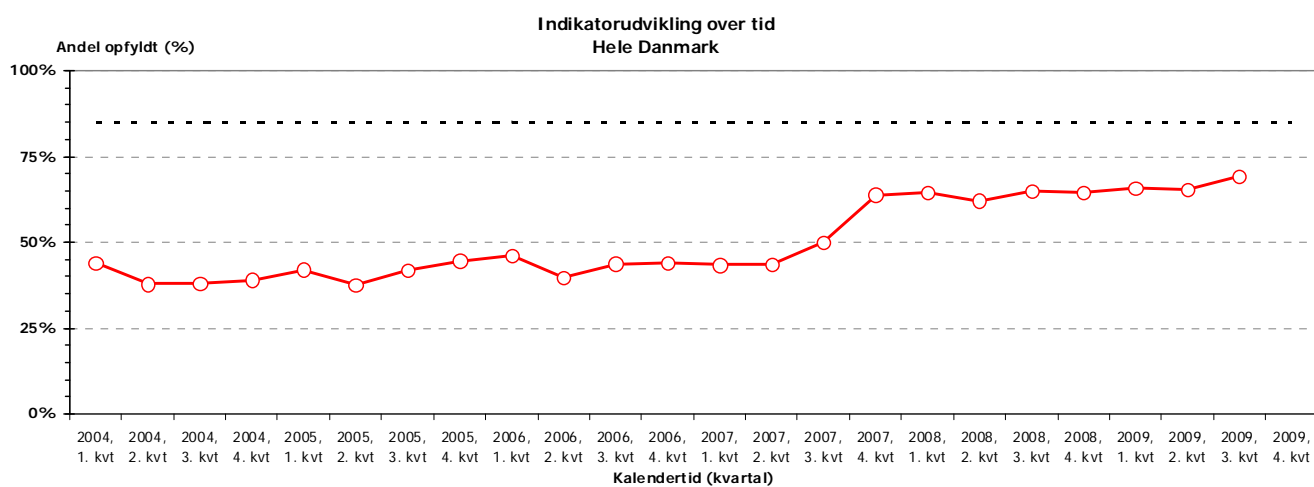
INDIKATOR I11ONKO2: Andel forløb med påbegyndt onkologisk behandling senest 42 dage efter påbegyndelse af det diagnostiske forløb
KVARTALSRAPPORT UDARBEJDET: 21-10-2009

Tærskelværdi: 85%

Patientgrundlag: Forløb med onkologisk behandling som først registreret behandling OG udredningsdata, efter UDREDEnde afdeling

Tidsreference: Efter dato for først registrerede onkologiske behandling

Tærskelværdi: 85%	2009, 4. kv.		2009, 3. kv.		2009, 2. kv.		2009, 1. kv.		2008, hele året		2007, hele året	
Region efter: Udredende afdeling	Obs.	Andel opfyldt	Obs.	Andel opfyldt	Obs.	Andel opfyldt	Obs.	Andel opfyldt	Obs.	Andel opfyldt	Obs.	Andel opfyldt
Hovedstaden	-	-	13/20	65,0%	26/39	66,7%	33/54	61,1%	385/582	66,2%	248/538	46,1%
Sjælland	-	-	1/2	-	4/7	-	9/17	52,9%	127/232	54,7%	106/225	47,1%
Syddanmark	-	-	41/55	74,5%	29/39	74,4%	44/59	74,6%	365/494	73,9%	330/505	65,3%
Midtjylland	-	-	4/6	-	20/33	60,6%	35/53	66,0%	192/334	57,5%	135/334	40,4%
Nordjylland	-	-	4/8	-	4/9	-	4/7	-	56/118	47,5%	69/156	44,2%
Hele Danmark	-	-	63/91	69,2%	83/127	65,4%	125/190	65,8%	1125/1760	63,9%	888/1758	50,5%



INDIKATOR I11ONK02: Andel forløb med påbegyndt onkologisk behandling senest 42 dage efter påbegyndelse af det diagnostiske forløb												
Tærskelværdi: 85%	2009, 4. kvrt.		2009, 3. kvrt.		2009, 2. kvrt.		2009, 1. kvrt.		2008, hele året		2007, hele året	
Opgjort efter: Udredende afdeling	Obs.	Andel opfyldt	Obs.	Andel opfyldt	Obs.	Andel opfyldt	Obs.	Andel opfyldt	Obs.	Andel opfyldt	Obs.	Andel opfyldt
Bispebjerg Hospital	-	-	1/1	-	5/10	50,0%	2/9	-	83/166	50,0%	54/144	37,5%
Gentofte Hospital	-	-	11/15	73,3%	19/26	73,1%	26/35	74,3%	149/231	64,5%	89/229	38,9%
Hvidovre Hospital	-	-	-	-	-	-	-	-	6/9	-	7/8	-
Amager hospital	-	-	-	-	-	-	-	-	2/2	-	3/8	-
Nordsjællands Hospital	-	-	0/2	-	0/1	-	4/7	-	129/154	83,8%	88/130	67,7%
Bornholms Centralsygehus	-	-	1/2	-	2/2	-	1/3	-	16/20	80,0%	7/19	36,8%
Roskilde Sygehus	-	-	0/1	-	2/3	-	1/3	-	34/70	48,6%	35/75	46,7%
Sygehus Vestsjælland	-	-	1/1	-	2/4	-	3/7	-	49/93	52,7%	30/74	40,5%
Storstrømmens Sygehus	-	-	-	-	-	-	5/7	-	44/69	63,8%	41/76	53,9%
Odense Universitetshospital	-	-	0/1	-	-	-	1/3	-	92/103	89,3%	93/123	75,6%
Sygehus Fyn	-	-	-	-	-	-	1/2	-	36/60	60,0%	56/87	64,4%
Aabenraa Sygehus	-	-	-	-	-	-	-	-	-	-	1/1	-
Sønderborg Sygehus	-	-	1/2	-	1/2	-	0/2	-	47/82	57,3%	24/64	37,5%
Sydvestjysk Sygehus	-	-	14/19	73,7%	11/15	73,3%	10/15	66,7%	65/88	73,9%	38/69	55,1%
Fredericia og Kolding Sygehuse	-	-	5/9	-	7/11	63,6%	10/14	71,4%	47/68	69,1%	19/35	54,3%
Vejle Sygehus	-	-	21/24	87,5%	10/11	90,9%	22/23	95,7%	78/93	83,9%	99/126	78,6%
Århus Sygehus	-	-	2/3	-	6/8	-	10/14	71,4%	68/111	61,3%	40/107	37,4%
Regionshospitalet Randers	-	-	-	-	6/8	-	3/7	-	44/62	71,0%	30/65	46,2%
Regionshospitalet Silkeborg	-	-	1/1	-	2/5	-	2/3	-	13/39	33,3%	14/27	51,9%
Regionshospitalet Holstebro	-	-	1/2	-	4/8	-	12/16	75,0%	34/67	50,7%	33/72	45,8%
Regionshospitalet Herning	-	-	-	-	-	-	3/3	-	2/2	-	1/4	-
Regionshospitalet Viborg	-	-	-	-	2/4	-	5/10	50,0%	31/53	58,5%	17/59	28,8%
Aalborg Sygehus	-	-	4/8	-	4/9	-	4/7	-	54/115	47,0%	66/145	45,5%
Sygehus Vendsyssel	-	-	-	-	-	-	-	-	2/3	-	3/11	27,3%
Hele Danmark	-	-	63/91	69,2%	83/127	65,4%	125/190	65,8%	1125/1760	63,9%	888/1758	50,5%

IIIc1: Andel forløb med isoleret kemobehandling påbegyndt senest 14 dage efter accept af det videre forløb

INDIKATOR IIIc1: Andel forløb med påbegyndt kemobehandling senest 14 dage efter accept af det videre forløb

KVARTALSRAPPORT UDARBEJDET: 21-10-2009

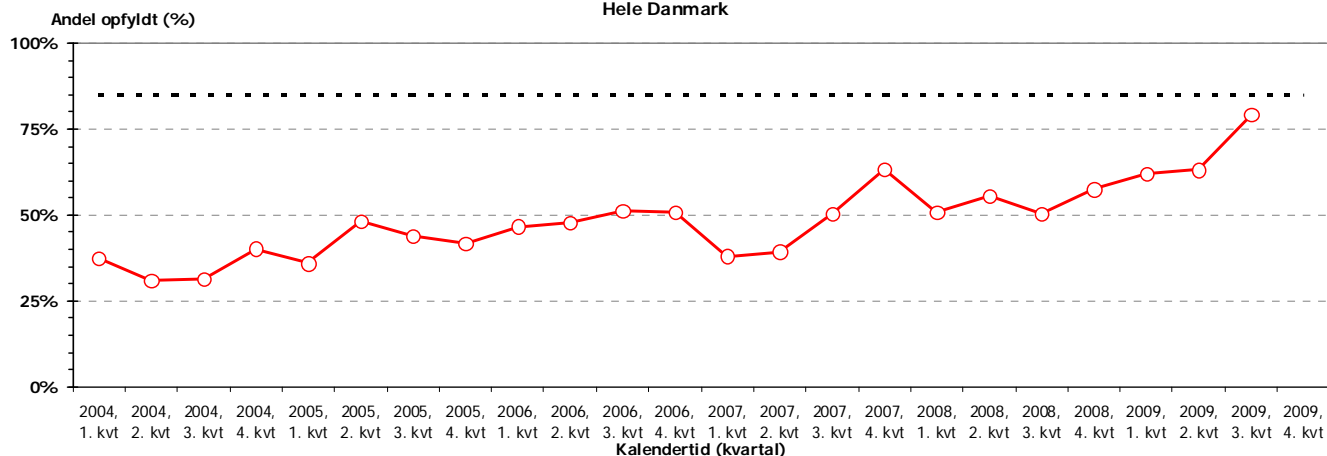
Tærskelværdi: 85%

Patientgrundlag: Forløb med isoleret kemobehandling som først registreret behandling

Tidsreferencen: Efter dato for først registrerede kemobehandling

Tærskelværdi: 85%	2009, 4. kvrt.		2009, 3. kvrt.		2009, 2. kvrt.		2009, 1. kvrt.		2008, hele året		2007, hele året	
Region efter: Behandlende afdeling	Obs.	Andel opfyldt	Obs.	Andel opfyldt	Obs.	Andel opfyldt	Obs.	Andel opfyldt	Obs.	Andel opfyldt	Obs.	Andel opfyldt
Hovedstaden	-	-	29/30	96,7%	33/49	67,3%	42/59	71,2%	272/468	58,1%	185/388	47,7%
Syddanmark	-	-	41/55	74,5%	17/25	68,0%	21/34	61,8%	134/225	59,6%	127/244	52,0%
Sjælland	-	-	0/1	-	5/8	-	7/16	43,8%	70/192	36,5%	88/197	44,7%
Midtjylland	-	-	1/1	-	4/6	-	7/15	46,7%	49/94	52,1%	36/87	41,4%
Nordjylland	-	-	5/9	-	1/7	-	3/5	-	20/36	55,6%	41/68	60,3%
Hele Danmark	-	-	76/96	79,2%	60/95	63,2%	80/129	62,0%	545/1015	53,7%	477/984	48,5%

Indikatorudvikling over tid
Hele Danmark



INDIKATOR IIIc1: Andel forløb med påbegyndt kemobehandling senest 14 dage efter accept af det videre forløb												
Tærskelværdi: 85%	2009, 4. kvrt.		2009, 3. kvrt.		2009, 2. kvrt.		2009, 1. kvrt.		2008, hele året		2007, hele året	
Opgjort efter: Behandlende afdeling	Obs.	Andel opfyldt	Obs.	Andel opfyldt	Obs.	Andel opfyldt	Obs.	Andel opfyldt	Obs.	Andel opfyldt	Obs.	Andel opfyldt
Rigshospitalet	-	-	-	-	5/16	31,3%	1/9	-	49/165	29,7%	29/133	21,8%
Herlev Hospital	-	-	4/4	-	7/10	70,0%	14/19	73,7%	79/137	57,7%	47/99	47,5%
Nordsjællands Hospital	-	-	23/24	95,8%	19/21	90,5%	24/28	85,7%	127/149	85,2%	99/144	68,8%
Bornholms Centralsygehus	-	-	2/2	-	2/2	-	3/3	-	17/17	100,0%	10/12	83,3%
Roskilde Sygehus	-	-	-	-	-	-	2/2	-	31/110	28,2%	36/102	35,3%
Storstrømmens Sygehus	-	-	0/1	-	5/8	-	5/14	35,7%	39/82	47,6%	52/95	54,7%
Odense Universitetshospital	-	-	-	-	-	-	1/1	-	50/103	48,5%	61/133	45,9%
Sønderborg Sygehus	-	-	-	-	-	-	-	-	-	-	10/10	100,0%
Vejle Sygehus	-	-	41/55	74,5%	17/25	68,0%	20/33	60,6%	84/122	68,9%	56/101	55,4%
Århus Sygehus	-	-	-	-	4/6	-	6/14	42,9%	31/75	41,3%	22/71	31,0%
Herning Sygehus	-	-	1/1	-	-	-	1/1	-	18/19	94,7%	14/16	87,5%
Aalborg Sygehus	-	-	5/9	-	1/7	-	3/5	-	20/36	55,6%	41/68	60,3%
Hele Danmark	-	-	76/96	79,2%	60/95	63,2%	80/129	62,0%	545/1015	53,7%	477/984	48,5%

IIIc2: Andel forløb med isoleret kemobehandling påbegyndt senest 42 dage efter påbegyndelse af det diagnostiske forløb

INDIKATOR IIIc2: Andel forløb med påbegyndt kemobehandling senest 42 dage efter påbegyndelse af det diagnostiske forløb

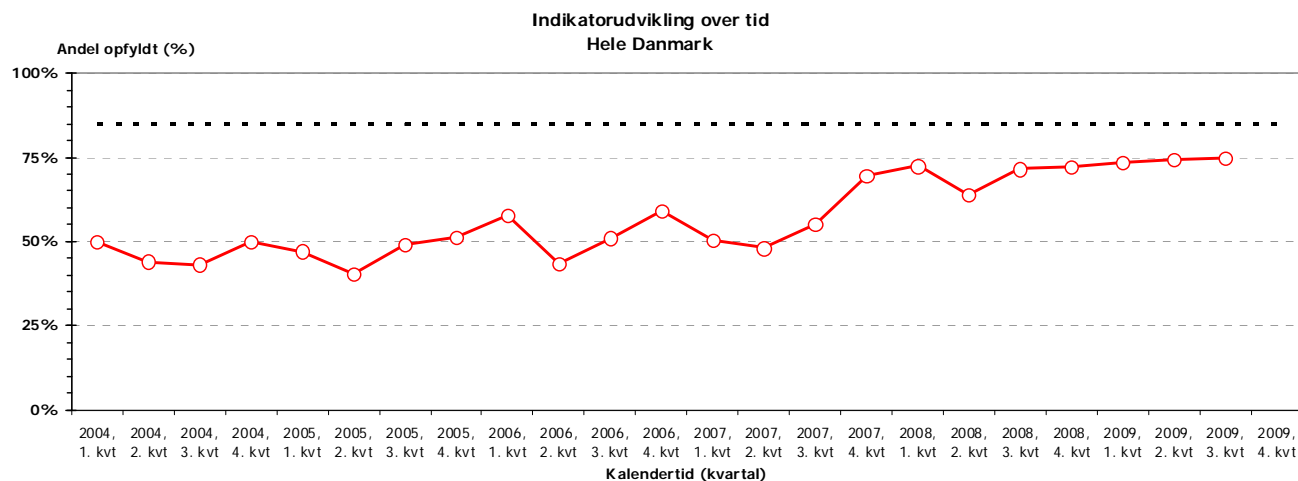
KVARTALSRAPPORT UDARBEJDET: 21-10-2009

Tærskelværdi: 85%

Patientgrundlag: Forløb med isoleret kemobehandling som først registreret behandling OG udredningsdata, efter BEHANDLENDE afdeling

Tidsreference: Efter dato for først registrerede kemobehandling

Tærskelværdi: 85%	2009, 4. kvrt.		2009, 3. kvrt.		2009, 2. kvrt.		2009, 1. kvrt.		2008, hele året		2007, hele året	
Region efter: Behandelnde afdeling	Obs.	Andel opfyldt	Obs.	Andel opfyldt	Obs.	Andel opfyldt	Obs.	Andel opfyldt	Obs.	Andel opfyldt	Obs.	Andel opfyldt
Hovedstaden	-	-	12/18	66,7%	16/24	66,7%	17/29	58,6%	269/379	71,0%	165/311	53,1%
Sjælland	-	-	1/1	-	1/2	-	7/11	63,6%	105/166	63,3%	96/161	59,6%
Syddanmark	-	-	35/44	79,5%	20/24	83,3%	28/32	87,5%	150/203	73,9%	141/215	65,6%
Midtjylland	-	-	1/1	-	6/6	-	12/15	80,0%	57/89	64,0%	29/74	39,2%
Nordjylland	-	-	4/7	-	3/6	-	2/3	-	26/34	76,5%	26/49	53,1%
Hele Danmark	-	-	53/71	74,6%	46/62	74,2%	66/90	73,3%	607/871	69,7%	457/810	56,4%



INDIKATOR IIIc2: Andel forløb med påbegyndt kemobehandling senest 42 dage efter påbegyndelse af det diagnostiske forløb												
Tærskelværdi: 85%	2009, 4. kvrt.		2009, 3. kvrt.		2009, 2. kvrt.		2009, 1. kvrt.		2008, hele året		2007, hele året	
Opgjort efter: Behandelnde afdeling	Obs.	Andel opfyldt	Obs.	Andel opfyldt	Obs.	Andel opfyldt	Obs.	Andel opfyldt	Obs.	Andel opfyldt	Obs.	Andel opfyldt
Rigshospitalet	-	-	-	-	5/11	45,5%	1/7	-	53/115	46,1%	44/101	43,6%
Herlev Hospital	-	-	-	-	8/9	-	11/14	78,6%	82/113	72,6%	32/79	40,5%
Nordsjællands Hospital	-	-	11/16	68,8%	1/2	-	4/5	-	119/134	88,8%	83/119	69,7%
Bornholms Centralsygehus	-	-	1/2	-	2/2	-	1/3	-	15/17	88,2%	6/12	50,0%
Roskilde Sygehus	-	-	-	-	-	-	1/2	-	54/93	58,1%	45/88	51,1%
Storstrømmens Sygehus	-	-	1/1	-	1/2	-	6/9	-	51/73	69,9%	51/73	69,9%
Odense Universitetshospital	-	-	-	-	-	-	1/1	-	63/95	66,3%	70/118	59,3%
Sønderborg Sygehus	-	-	-	-	-	-	-	-	-	-	5/5	-
Vejle Sygehus	-	-	35/44	79,5%	20/24	83,3%	27/31	87,1%	87/108	80,6%	66/92	71,7%
Århus Sygehus	-	-	-	-	6/6	-	11/14	78,6%	42/71	59,2%	18/59	30,5%
Herning Sygehus	-	-	1/1	-	-	-	1/1	-	15/18	83,3%	11/15	73,3%
Aalborg Sygehus	-	-	4/7	-	3/6	-	2/3	-	26/34	76,5%	26/49	53,1%
Hele Danmark	-	-	53/71	74,6%	46/62	74,2%	66/90	73,3%	607/871	69,7%	457/810	56,4%

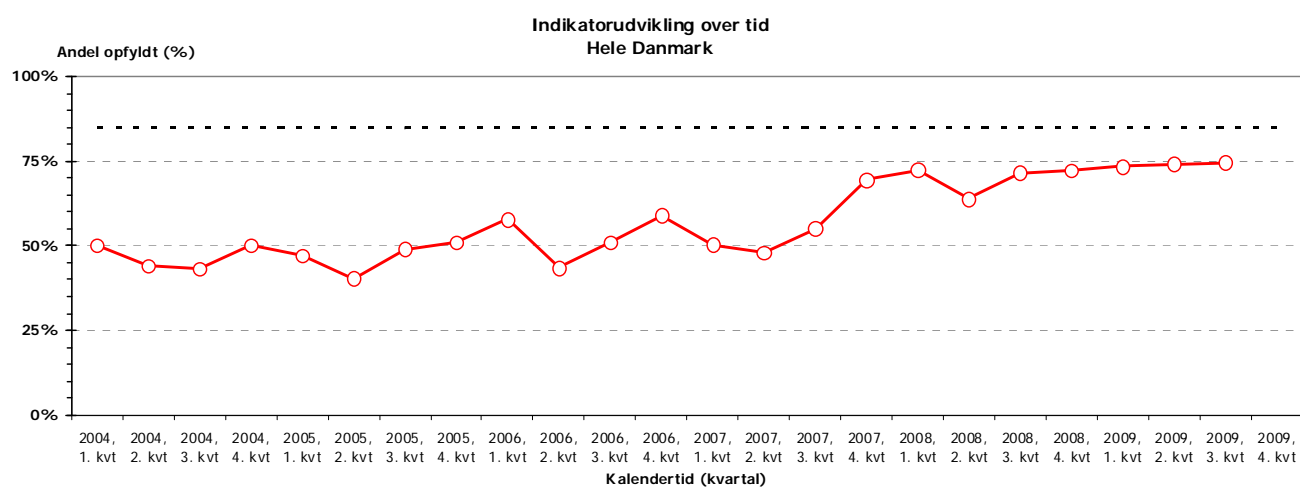
INDIKATOR IIIc2: Andel forløb med påbegyndt kemobehandling senest 42 dage efter påbegyndelse af det diagnostiske forløb**KVARTALSRAPPORT UDARBEJDET: 21-10-2009**

Tærskelværdi: 85%

Patientgrundlag: Forløb med isoleret kemobehandling som først registreret behandling OG udredningsdata, efter UDREDENDE afdeling

Tidsreference: Efter dato for først registrerede kemobehandling

Tærskelværdi: 85%	2009, 4. kvrt.		2009, 3. kvrt.		2009, 2. kvrt.		2009, 1. kvrt.		2008, hele året		2007, hele året	
Region efter: Udredende afdeling	Obs.	Andel opfyldt	Obs.	Andel opfyldt	Obs.	Andel opfyldt	Obs.	Andel opfyldt	Obs.	Andel opfyldt	Obs.	Andel opfyldt
Hovedstaden	-	-	12/18	66,7%	16/22	72,7%	17/26	65,4%	269/364	73,9%	166/309	53,7%
Sjælland	-	-	1/1	-	1/3	-	7/13	53,8%	108/178	60,7%	93/165	56,4%
Syddanmark	-	-	34/43	79,1%	20/24	83,3%	28/32	87,5%	147/192	76,6%	142/210	67,6%
Midtjylland	-	-	2/2	-	6/6	-	12/15	80,0%	57/92	62,0%	31/81	38,3%
Nordjylland	-	-	4/7	-	3/7	-	2/4	-	26/45	57,8%	25/45	55,6%
Hele Danmark	-	-	53/71	74,6%	46/62	74,2%	66/90	73,3%	607/871	69,7%	457/810	56,4%



INDIKATOR IIIc2: Andel forløb med påbegyndt kemobehandling senest 42 dage efter påbegyndelse af det diagnostiske forløb												
Tærskelværdi: 85%	2009, 4. kvrt.		2009, 3. kvrt.		2009, 2. kvrt.		2009, 1. kvrt.		2008, hele året		2007, hele året	
Opgjort efter: Udredende afdeling	Obs.	Andel opfyldt	Obs.	Andel opfyldt	Obs.	Andel opfyldt	Obs.	Andel opfyldt	Obs.	Andel opfyldt	Obs.	Andel opfyldt
Bispebjerg Hospital	-	-	-	-	5/7	-	1/4	-	50/94	53,2%	34/81	42,0%
Gentofte Hospital	-	-	11/14	78,6%	9/12	75,0%	11/13	84,6%	80/113	70,8%	36/85	42,4%
Hvidovre Hospital	-	-	-	-	-	-	-	-	6/7	-	5/5	-
Amager hospital	-	-	-	-	-	-	-	-	2/2	-	2/5	-
Nordsjællands Hospital	-	-	0/2	-	0/1	-	4/6	-	117/132	88,6%	82/119	68,9%
Bomholms Centralsygehus	-	-	1/2	-	2/2	-	1/3	-	14/16	87,5%	7/14	50,0%
Roskilde Sygehus	-	-	-	-	-	-	0/1	-	31/58	53,4%	35/68	51,5%
Sygehus Vestsjælland	-	-	1/1	-	1/3	-	3/7	-	39/66	59,1%	24/49	49,0%
Storstrømmens Sygehus	-	-	-	-	-	-	4/5	-	38/54	70,4%	34/48	70,8%
Odense Universitetshospital	-	-	-	-	-	-	-	-	33/36	91,7%	36/42	85,7%
Sygehus Fyn	-	-	-	-	-	-	1/1	-	11/20	55,0%	22/36	61,1%
Aabenraa Sygehus	-	-	-	-	-	-	-	-	-	-	1/1	-
Sønderborg Sygehus	-	-	1/1	-	1/1	-	-	-	10/21	47,6%	11/26	42,3%
Sydvestjysk Sygehus	-	-	11/14	78,6%	7/9	-	6/9	-	35/45	77,8%	17/31	54,8%
Fredericia og Kolding Sygehuse	-	-	4/8	-	5/6	-	5/6	-	23/31	74,2%	8/17	47,1%
Vejle Sygehus	-	-	18/20	90,0%	7/8	-	16/16	100,0%	35/39	89,7%	47/57	82,5%
Århus Sygehus	-	-	1/1	-	2/2	-	2/3	-	15/23	65,2%	5/21	23,8%
Regionshospitalet Randers	-	-	-	-	2/2	-	1/2	-	10/12	83,3%	7/18	38,9%
Regionshospitalet Silkeborg	-	-	-	-	-	-	1/1	-	4/12	33,3%	2/5	-
Regionshospitalet Holstebro	-	-	1/1	-	1/1	-	5/6	-	19/35	54,3%	14/22	63,6%
Regionshospitalet Viborg	-	-	-	-	1/1	-	2/2	-	9/10	90,0%	3/15	20,0%
Aalborg Sygehus	-	-	4/7	-	3/7	-	2/4	-	24/43	55,8%	25/44	56,8%
Sygehus Vendsyssel	-	-	-	-	-	-	-	-	2/2	-	0/1	-
Hele Danmark	-	-	53/71	74,6%	46/62	74,2%	66/90	73,3%	607/871	69,7%	457/810	56,4%

III d1: Andel forløb med isoleret strålebehandling påbegyndt senest 14 dage efter accept af det videre forløb

INDIKATOR III d1: Andel forløb med påbegyndt strålebehandling senest 14 dage efter accept af det videre forløb

KVARTALSRAPPORT UDARBEJDET: 21-10-2009

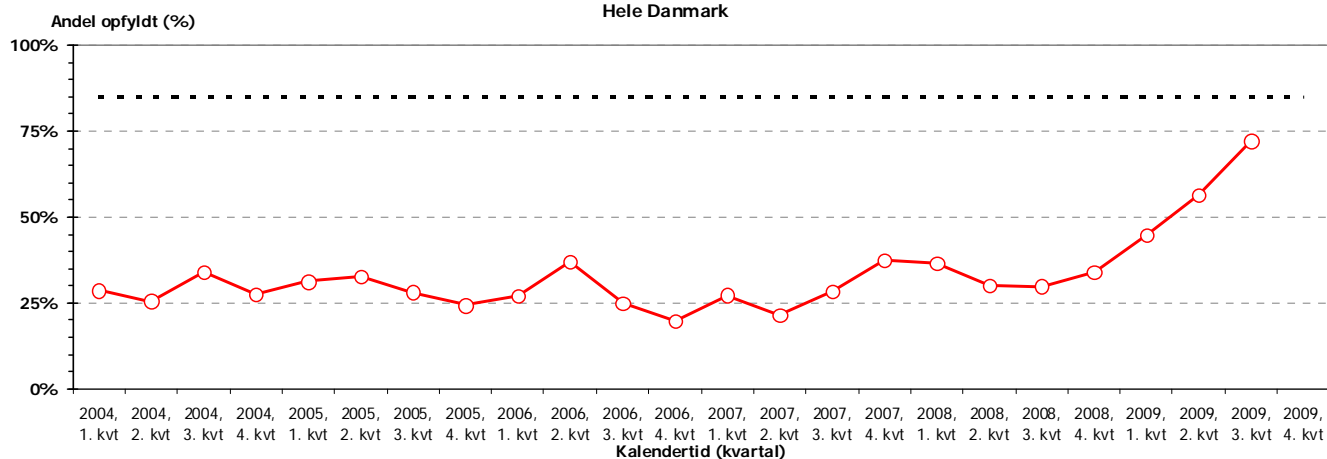
Tærskelværdi: 85%

Patientgrundlag: Forløb med isoleret strålebehandling som først registreret behandling

Tidsreference: Efter dato for først registrerede kemobehandling

Tærskelværdi: 85%	2009, 4. kvrt.		2009, 3. kvrt.		2009, 2. kvrt.		2009, 1. kvrt.		2008, hele året		2007, hele året	
Region efter: Behandlende afdeling	Obs.	Andel opfyldt	Obs.	Andel opfyldt	Obs.	Andel opfyldt	Obs.	Andel opfyldt	Obs.	Andel opfyldt	Obs.	Andel opfyldt
Hovedstaden	-	-	5/5	-	18/24	75,0%	15/32	46,9%	54/199	27,1%	40/193	20,7%
Sjælland	-	-	-	-	-	-	-	-	2/6	-	2/3	-
Syddanmark	-	-	4/7	-	1/4	-	7/17	41,2%	68/134	50,7%	53/150	35,3%
Midtjylland	-	-	4/5	-	12/26	46,2%	12/28	42,9%	42/140	30,0%	59/154	38,3%
Nordjylland	-	-	0/1	-	0/1	-	1/1	-	5/46	10,9%	18/97	18,6%
Hele Danmark	-	-	13/18	72,2%	31/55	56,4%	35/78	44,9%	171/525	32,6%	172/597	28,8%

Indikatorudvikling over tid
Hele Danmark



INDIKATOR III d1: Andel forløb med påbegyndt strålebehandling senest 14 dage efter accept af det videre forløb												
Tærskelværdi: 85%	2009, 4. kvrt.		2009, 3. kvrt.		2009, 2. kvrt.		2009, 1. kvrt.		2008, hele året		2007, hele året	
Opgjort efter: Behandlende afdeling	Obs.	Andel opfyldt	Obs.	Andel opfyldt	Obs.	Andel opfyldt	Obs.	Andel opfyldt	Obs.	Andel opfyldt	Obs.	Andel opfyldt
Rigshospitalet	-	-	-	-	1/3	-	0/5	-	19/78	24,4%	17/102	16,7%
Herlev Hospital	-	-	5/5	-	17/21	81,0%	15/27	55,6%	34/120	28,3%	23/91	25,3%
Nordsjællands Hospital	-	-	-	-	-	-	-	-	1/1	-	-	-
Storstrømmens Sygehus	-	-	-	-	-	-	-	-	2/6	-	2/3	-
Odense Universitetshospital	-	-	-	-	-	-	2/7	-	37/89	41,6%	28/105	26,7%
Sønderborg Sygehus	-	-	-	-	-	-	-	-	-	-	0/1	-
Vejle Sygehus	-	-	4/7	-	1/4	-	5/10	50,0%	31/45	68,9%	25/44	56,8%
Århus Sygehus	-	-	4/5	-	12/26	46,2%	12/28	42,9%	42/140	30,0%	59/154	38,3%
Aalborg Sygehus	-	-	0/1	-	0/1	-	1/1	-	5/46	10,9%	18/97	18,6%
Hele Danmark	-	-	13/18	72,2%	31/55	56,4%	35/78	44,9%	171/525	32,6%	172/597	28,8%

III d2: Andel forløb med isoleret strålebehandling påbegyndt senest 42 dage efter påbegyndelse af det diagnostiske forløb

INDIKATOR III d2: Andel forløb med påbegyndt strålebehandling senest 42 dage efter påbegyndelse af det diagnostiske forløb

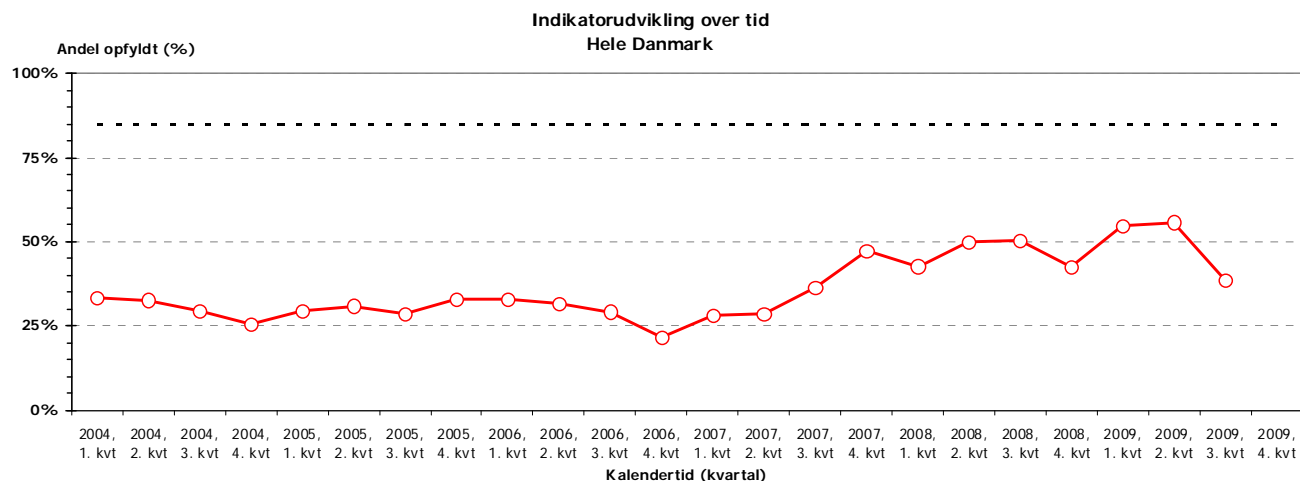
KVARTALSRAPPORT UDARBEJDET: 21-10-2009

Tærskelværdi: 85%

Patientgrundlag: Forløb med isoleret strålebehandling som først registreret behandling OG udredningsdata, efter BEHANDLENDE afdeling

Tidsreference: Efter dato for først registrerede kemobehandling

Tærskelværdi: 85%	2009, 4. kvrt.		2009, 3. kvrt.		2009, 2. kvrt.		2009, 1. kvrt.		2008, hele året		2007, hele året	
Region efter: Behandelnde afdeling	Obs.	Andel opfyldt	Obs.	Andel opfyldt	Obs.	Andel opfyldt	Obs.	Andel opfyldt	Obs.	Andel opfyldt	Obs.	Andel opfyldt
Hovedstaden	-	-	1/3	-	12/16	75,0%	13/24	54,2%	60/150	40,0%	40/152	26,3%
Sjælland	-	-	-	-	-	-	-	-	3/6	-	2/2	-
Syddanmark	-	-	3/6	-	2/3	-	5/14	35,7%	75/123	61,0%	63/133	47,4%
Midtjylland	-	-	1/3	-	10/23	43,5%	16/25	64,0%	56/120	46,7%	45/133	33,8%
Nordjylland	-	-	0/1	-	0/1	-	1/1	-	13/44	29,5%	24/76	31,6%
Hele Danmark	-	-	5/13	38,5%	24/43	55,8%	35/64	54,7%	207/443	46,7%	174/496	35,1%



INDIKATOR III d2: Andel forløb med påbegyndt strålebehandling senest 42 dage efter påbegyndelse af det diagnostiske forløb												
Tærskelværdi: 85%	2009, 4. kvrt.		2009, 3. kvrt.		2009, 2. kvrt.		2009, 1. kvrt.		2008, hele året		2007, hele året	
Opgjort efter: Behandelnde afdeling	Obs.	Andel opfyldt	Obs.	Andel opfyldt	Obs.	Andel opfyldt	Obs.	Andel opfyldt	Obs.	Andel opfyldt	Obs.	Andel opfyldt
Rigshospitalet	-	-	-	-	0/2	-	0/4	-	19/60	31,7%	16/77	20,8%
Herlev Hospital	-	-	1/3	-	12/14	85,7%	13/20	65,0%	40/89	44,9%	24/75	32,0%
Nordsjællands Hospital	-	-	-	-	-	-	-	-	1/1	-	-	-
Storstrømmens Sygehus	-	-	-	-	-	-	-	-	3/6	-	2/2	-
Odense Universitetshospital	-	-	-	-	-	-	1/7	-	49/84	58,3%	41/94	43,6%
Sønderborg Sygehus	-	-	-	-	-	-	-	-	-	-	0/1	-
Vejle Sygehus	-	-	3/6	-	2/3	-	4/7	-	26/39	66,7%	22/38	57,9%
Århus Sygehus	-	-	1/3	-	10/23	43,5%	16/25	64,0%	56/120	46,7%	45/133	33,8%
Aalborg Sygehus	-	-	0/1	-	0/1	-	1/1	-	13/44	29,5%	24/76	31,6%
Hele Danmark	-	-	5/13	38,5%	24/43	55,8%	35/64	54,7%	207/443	46,7%	174/496	35,1%

IIKEMO+STR1: Andel forløb med kombineret kemo- og strålebehandling påbegyndt senest 14 dage efter accept af det videre forløb

INDIKATOR IIKEMO+STR1: Andel forløb med påbegyndt kemo- og strålebehandling senest 14 dage efter accept af det videre forløb

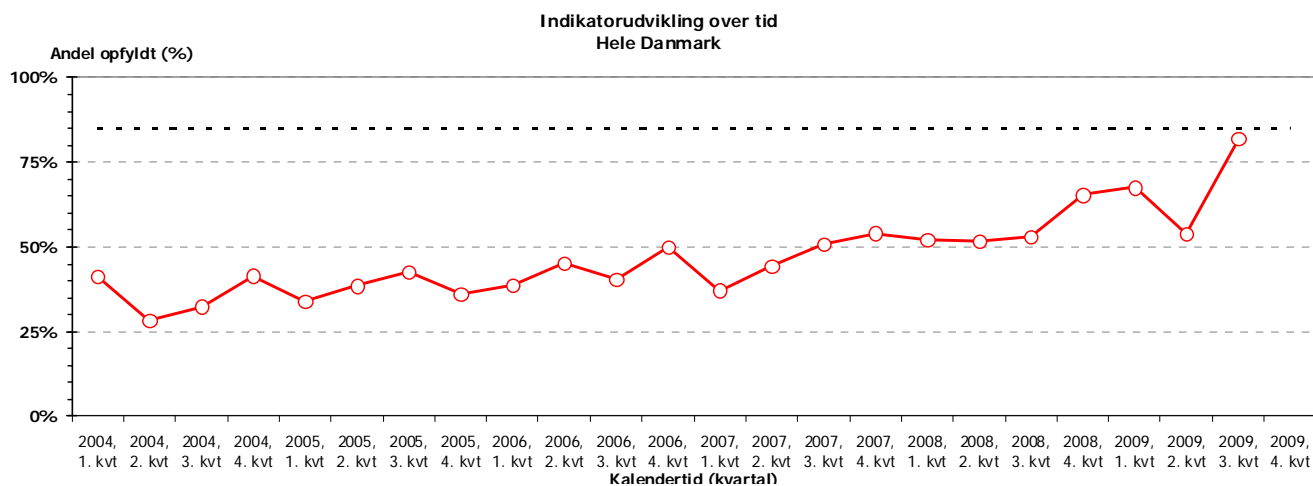
KVARTALSRAPPORT UDARBEJDET: 21-10-2009

Tærskelværdi: 85%

Patientgrundlag: Forløb med samtidig kemo- og strålebehandling som først registreret behandling

Tidsreference: Efter dato for først registrerede behandling

Tærskelværdi: 85%	2009, 4. kvrt.		2009, 3. kvrt.		2009, 2. kvrt.		2009, 1. kvrt.		2008, hele året		2007, hele året	
Region efter: Behandelnde afdeling	Obs.	Andel opfyldt	Obs.	Andel opfyldt	Obs.	Andel opfyldt	Obs.	Andel opfyldt	Obs.	Andel opfyldt	Obs.	Andel opfyldt
Hovedstaden	-	-	-	-	3/4	-	8/9	-	56/113	49,6%	53/138	38,4%
Sjælland	-	-	-	-	0/1	-	1/2	-	3/7	-	3/7	-
Syddanmark	-	-	8/8	-	7/12	58,3%	10/13	76,9%	128/210	61,0%	118/200	59,0%
Midtjylland	-	-	1/3	-	4/6	-	7/14	50,0%	71/134	53,0%	47/121	38,8%
Nordjylland	-	-	-	-	0/3	-	1/2	-	11/32	34,4%	29/68	42,6%
Hele Danmark	-	-	9/11	81,8%	14/26	53,8%	27/40	67,5%	269/496	54,2%	250/534	46,8%



INDIKATOR IIKEMO+STR1: Andel forløb med påbegyndt kemo- og strålebehandling senest 14 dage efter accept af det videre forløb												
Tærskelværdi: 85%	2009, 4. kvrt.		2009, 3. kvrt.		2009, 2. kvrt.		2009, 1. kvrt.		2008, hele året		2007, hele året	
Opgjort efter: Behandelnde afdeling	Obs.	Andel opfyldt	Obs.	Andel opfyldt	Obs.	Andel opfyldt	Obs.	Andel opfyldt	Obs.	Andel opfyldt	Obs.	Andel opfyldt
Rigshospitalet	-	-	-	-	0/1	-	-	-	17/44	38,6%	11/43	25,6%
Herlev Hospital	-	-	-	-	3/3	-	8/9	-	38/67	56,7%	42/94	44,7%
Bornholms Centralsygehus	-	-	-	-	-	-	-	-	1/2	-	0/1	-
Storstrømmens Sygehus	-	-	-	-	0/1	-	1/2	-	3/7	-	3/7	-
Odense Universitetshospital	-	-	-	-	-	-	-	-	67/124	54,0%	48/102	47,1%
Sønderborg Sygehus	-	-	-	-	-	-	-	-	-	-	6/6	-
Vejle Sygehus	-	-	8/8	-	7/12	58,3%	10/13	76,9%	61/86	70,9%	64/92	69,6%
Århus Sygehus	-	-	1/3	-	4/6	-	7/14	50,0%	71/134	53,0%	47/121	38,8%
Aalborg Sygehus	-	-	-	-	0/3	-	1/2	-	11/32	34,4%	29/68	42,6%
Hele Danmark	-	-	9/11	81,8%	14/26	53,8%	27/40	67,5%	269/496	54,2%	250/534	46,8%

IIKEMO+STR2: Andel forløb med kombineret kemo- og strålebehandling påbegyndt senest 42 dage efter påbegyndelse af det diagnostiske forløb

INDIKATOR IIKEMO+STR2: Andel forløb med påbegyndt kemo- og strålebehandling senest 42 dage efter påbegyndelse af det diagnostiske forløb

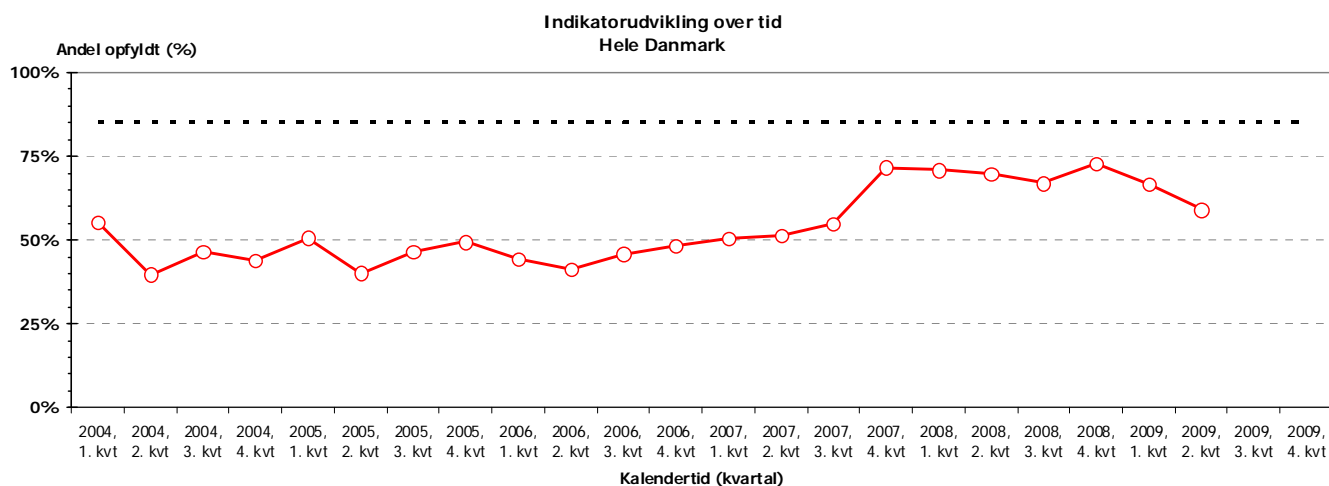
KVARTALSRAPPORT UDARBEJDET: 21-10-2009

Tærskelværdi: 85%

Patientgrundlag: Forløb med samtidigt påbegyndt kemo- og strålebehandling som først registreret behandling OG udredningsdata, efter BEHANDLENDE

Tidsreference: Efter dato for først registrerede behandling

Tærskelværdi: 85%	2009, 4. kvrt.		2009, 3. kvrt.		2009, 2. kvrt.		2009, 1. kvrt.		2008, hele året		2007, hele året	
Region efter: Behandelende afdeling	Obs.	Andel opfyldt	Obs.	Andel opfyldt	Obs.	Andel opfyldt	Obs.	Andel opfyldt	Obs.	Andel opfyldt	Obs.	Andel opfyldt
Hovedstaden	-	-	-	-	1/4	-	4/6	-	65/100	65,0%	49/117	41,9%
Sjælland	-	-	-	-	-	-	1/2	-	4/5	-	3/5	-
Syddanmark	-	-	4/5	-	7/11	63,6%	11/13	84,6%	149/191	78,0%	127/174	73,0%
Midtjylland	-	-	1/2	-	4/6	-	7/13	53,8%	76/123	61,8%	51/105	48,6%
Nordjylland	-	-	-	-	1/1	-	1/2	-	17/27	63,0%	27/51	52,9%
Hele Danmark	-	-	5/7	-	13/22	59,1%	24/36	66,7%	311/446	69,7%	257/452	56,9%



INDIKATOR IIKEMO+STR2: Andel forløb med påbegyndt kemo- og strålebehandling senest 42 dage efter påbegyndelse af det diagnostiske forløb												
Tærskelværdi: 85%	2009, 4. kvrt.		2009, 3. kvrt.		2009, 2. kvrt.		2009, 1. kvrt.		2008, hele året		2007, hele året	
Opgjort efter: Behandelende afdeling	Obs.	Andel opfyldt	Obs.	Andel opfyldt	Obs.	Andel opfyldt	Obs.	Andel opfyldt	Obs.	Andel opfyldt	Obs.	Andel opfyldt
Rigshospitalet	-	-	-	-	0/1	-	-	-	23/38	60,5%	15/33	45,5%
Herlev Hospital	-	-	-	-	1/3	-	4/6	-	41/60	68,3%	34/83	41,0%
Bornholms Centralsygehus	-	-	-	-	-	-	-	-	1/2	-	0/1	-
Storstrømmens Sygehus	-	-	-	-	-	-	1/2	-	4/5	-	3/5	-
Odense Universitetshospital	-	-	-	-	-	-	-	-	81/114	71,1%	62/88	70,5%
Sønderborg Sygehus	-	-	-	-	-	-	-	-	-	-	3/3	-
Vejle Sygehus	-	-	4/5	-	7/11	63,6%	11/13	84,6%	68/77	88,3%	62/83	74,7%
Århus Sygehus	-	-	1/2	-	4/6	-	7/13	53,8%	76/123	61,8%	51/105	48,6%
Aalborg Sygehus	-	-	-	-	1/1	-	1/2	-	17/27	63,0%	27/51	52,9%
Hele Danmark	-	-	5/7	-	13/22	59,1%	24/36	66,7%	311/446	69,7%	257/452	56,9%

INDIKATORER IV: Overensstemmelse mellem stadieklassifikation ved udredning, henholdsvis i forbindelse med operation

INDIKATOR IV: Andel patienter hvor stadieklassifikation ved udredning er i overensstemmelse med postoperativ stadieklassifikation

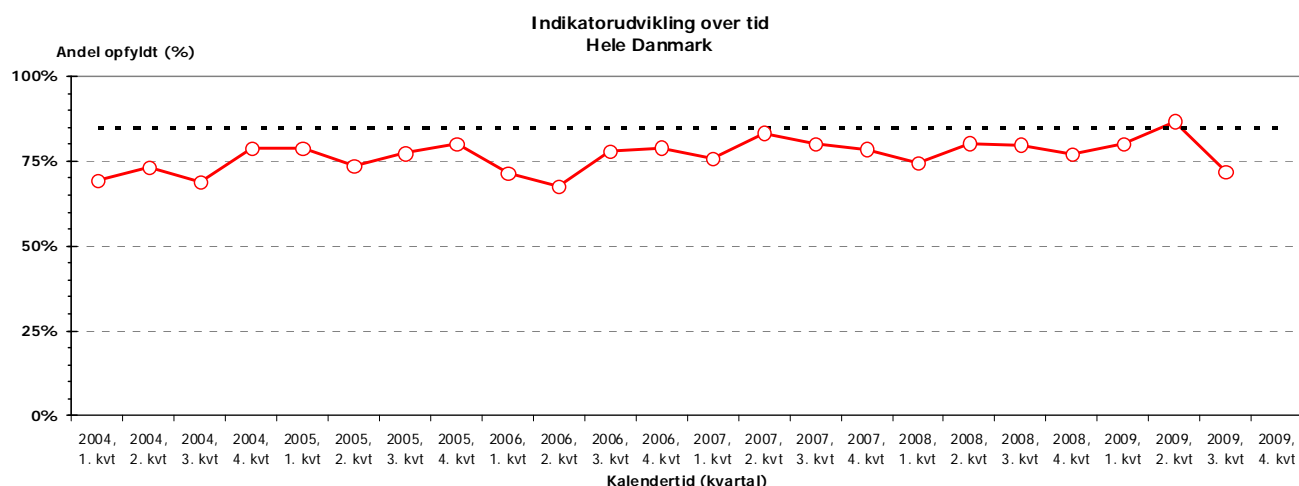
KVARTALSRAPPORT UDARBEJDET: 21-10-2009

Tærskelværdi: 85%

Patientgrundlag: Patienter med registreret operation OG primær udredning

Tidsreference: Efter dato for først registrerede operation

Tærskelværdi: 85%	2009, 4. kvrt.		2009, 3. kvrt.		2009, 2. kvrt.		2009, 1. kvrt.		2008, hele året		2007, hele året	
Region efter: Udredende afdeling	Obs.	Andel opfyldt	Obs.	Andel opfyldt	Obs.	Andel opfyldt	Obs.	Andel opfyldt	Obs.	Andel opfyldt	Obs.	Andel opfyldt
Hovedstaden	-	-	-	-	2/2	-	21/25	84,0%	123/136	90,4%	127/149	85,2%
Sjælland	-	-	3/4	-	7/7	-	10/14	71,4%	51/59	86,4%	52/63	82,5%
Syddanmark	-	-	15/19	78,9%	19/22	86,4%	21/25	84,0%	116/146	79,5%	121/145	83,4%
Midtjylland	-	-	14/20	70,0%	21/26	80,8%	27/35	77,1%	117/164	71,3%	136/189	72,0%
Nordjylland	-	-	4/7	-	10/11	90,9%	21/26	80,8%	62/95	65,3%	23/33	69,7%
Hele Danmark	-	-	36/50	72,0%	59/68	86,8%	100/125	80,0%	469/600	78,2%	459/579	79,3%



INDIKATOR IV: Andel patienter hvor stadieklassifikation ved udredning er i overensstemmelse med postoperativ stadieklassifikation												
Tærskelværdi: 85%	2009, 4. kvrt.		2009, 3. kvrt.		2009, 2. kvrt.		2009, 1. kvrt.		2008, hele året		2007, hele året	
Opgjort efter: Udredende afdeling	Obs.	Andel opfyldt	Obs.	Andel opfyldt	Obs.	Andel opfyldt	Obs.	Andel opfyldt	Obs.	Andel opfyldt	Obs.	Andel opfyldt
Bispebjerg Hospital	-	-	-	-	-	-	9/10	90,0%	33/36	91,7%	46/50	92,0%
Gentofte Hospital	-	-	-	-	2/2	-	11/13	84,6%	69/77	89,6%	59/74	79,7%
Amager hospital	-	-	-	-	-	-	-	-	-	-	1/1	-
Nordsjællands Hospital	-	-	-	-	-	-	1/2	-	15/17	88,2%	17/19	89,5%
Bomholms Centralsygehus	-	-	-	-	-	-	-	-	6/6	-	4/5	-
Roskilde Sygehus	-	-	-	-	2/2	-	6/8	-	13/14	92,9%	17/18	94,4%
Sygehus Vestsjælland	-	-	3/4	-	5/5	-	2/3	-	23/26	88,5%	22/28	78,6%
Storstrømmens Sygehus	-	-	-	-	-	-	2/3	-	15/19	78,9%	13/17	76,5%
Odense Universitetshospital	-	-	4/4	-	4/4	-	6/7	-	34/39	87,2%	32/36	88,9%
Sygehus Fyn	-	-	1/1	-	2/2	-	1/2	-	14/19	73,7%	8/9	-
Sønderborg Sygehus	-	-	1/2	-	4/5	-	5/5	-	21/25	84,0%	19/29	65,5%
Sydvestjysk Sygehus	-	-	3/4	-	4/4	-	4/5	-	16/26	61,5%	18/24	75,0%
Fredericia og Kolding Sygehuse	-	-	2/3	-	1/3	-	2/2	-	14/14	100,0%	8/8	-
Vejle Sygehus	-	-	4/5	-	4/4	-	3/4	-	17/23	73,9%	36/39	92,3%
Århus Sygehus	-	-	4/4	-	6/9	-	8/12	66,7%	39/49	79,6%	46/61	75,4%
Regionshospitalet Randers	-	-	1/2	-	8/8	-	6/8	-	16/25	64,0%	24/34	70,6%
Regionshospitalet Silkeborg	-	-	1/2	-	2/4	-	3/4	-	10/12	83,3%	6/14	42,9%
Regionshospitalet Holstebro	-	-	5/8	-	4/4	-	9/10	90,0%	33/51	64,7%	34/46	73,9%
Regionshospitalet Viborg	-	-	3/4	-	1/1	-	1/1	-	19/27	70,4%	26/34	76,5%
Aalborg Sygehus	-	-	4/7	-	10/11	90,9%	21/26	80,8%	62/95	65,3%	23/33	69,7%
Hele Danmark	-	-	36/50	72,0%	59/68	86,8%	100/125	80,0%	469/600	78,2%	459/579	79,3%

VENTETID FOR INDBERETNING AF AKTIVITETER

Udredning

INDBERETNINGSLATENS for UDREDNINGER: Andel udredninger indberettet < 60 dage efter afsluttet udredning

KVARTALSRAPPORT UDARBEJDET: 21-10-2009

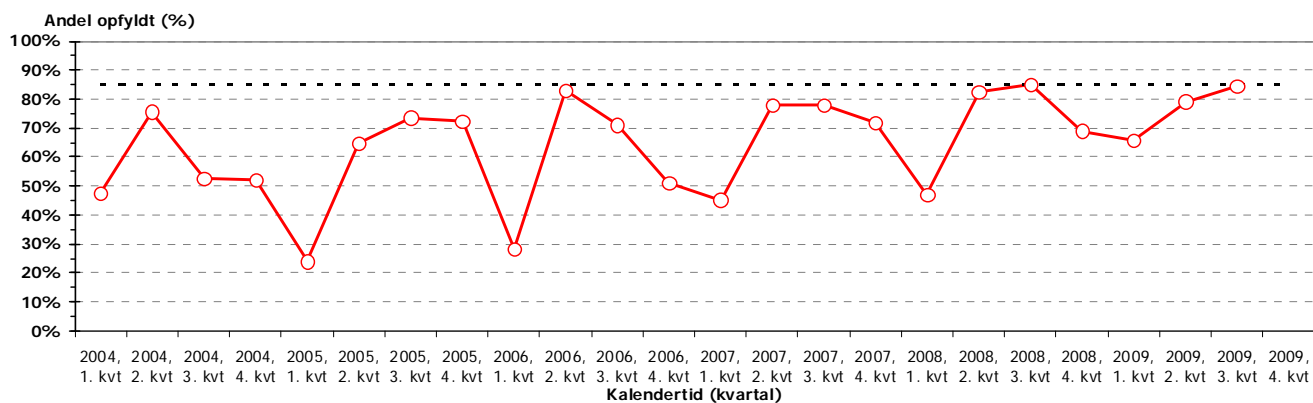
Tærskelværdi: 85%

Datagrundlag: Alle udredningsaktiviteter

Tidsreference: Efter dato for indberetning

Tærskelværdi: 85%	2009, 4. kvrt.		2009, 3. kvrt.		2009, 2. kvrt.		2009, 1. kvrt.		2008, hele året		2007, hele året	
Region efter: Udredende afdeling	Obs.	Andel opfyldt	Obs.	Andel opfyldt	Obs.	Andel opfyldt	Obs.	Andel opfyldt	Obs.	Andel opfyldt	Obs.	Andel opfyldt
Hovedstaden	-	-	145/182	79,7%	106/166	63,9%	192/332	57,8%	764/1367	55,9%	358/823	43,5%
Sjælland	-	-	116/138	84,1%	150/200	75,0%	108/156	69,2%	411/657	62,6%	370/564	65,6%
Syddanmark	-	-	223/253	88,1%	207/227	91,2%	233/301	77,4%	830/1071	77,5%	619/960	64,5%
Midtjylland	-	-	169/196	86,2%	145/168	86,3%	161/185	87,0%	628/742	84,6%	603/710	84,9%
Nordjylland	-	-	78/96	81,3%	98/130	75,4%	75/196	38,3%	184/405	45,4%	117/206	56,8%
Hele Danmark	-	-	731/865	84,5%	706/891	79,2%	769/1170	65,7%	2817/4242	66,4%	2067/3263	63,3%

Udvikling over tid
Hele Danmark



INDBERETNINGSLATENS for UDREDNINGER: Andel udredninger indberettet <60 dage efter afsluttet udredning												
Tærskelværdi: 85%	2009, 4. kvrt.		2009, 3. kvrt.		2009, 2. kvrt.		2009, 1. kvrt.		2008, hele året		2007, hele året	
Opgjort efter: Udredende afdeling	Obs.	Andel opfyldt	Obs.	Andel opfyldt	Obs.	Andel opfyldt	Obs.	Andel opfyldt	Obs.	Andel opfyldt	Obs.	Andel opfyldt
Bispebjerg Hospital	-	-	109/122	89,3%	70/76	92,1%	72/82	87,8%	270/304	88,8%	204/289	70,6%
Frederiksberg Hospital	-	-	-	-	-	-	-	-	-	-	0/10	0,0%
Gentofte Hospital	-	-	34/50	68,0%	36/89	40,4%	90/120	75,0%	331/772	42,9%	69/233	29,6%
Hvidovre Hospital	-	-	-	-	-	-	4/27	14,8%	0/20	0,0%	0/31	0,0%
Amager hospital	-	-	-	-	-	-	-	-	6/9	-	10/19	52,6%
Nordsjællands Hospital	-	-	0/5	-	-	-	22/64	34,4%	155/229	67,7%	75/208	36,1%
Bomholms Centralsygehus	-	-	2/5	-	0/1	-	4/39	10,3%	2/33	6,1%	0/33	0,0%
Roskilde Sygehus	-	-	25/32	78,1%	51/55	92,7%	24/33	72,7%	100/169	59,2%	77/152	50,7%
Sygehus Vestsjælland	-	-	54/62	87,1%	51/55	92,7%	42/70	60,0%	156/213	73,2%	168/205	82,0%
Storstrømmens Sygehus	-	-	37/44	84,1%	48/90	53,3%	42/53	79,2%	155/275	56,4%	125/207	60,4%
Odense Universitetshospital	-	-	45/45	100,0%	55/56	98,2%	55/58	94,8%	218/264	82,6%	112/308	36,4%
Sygehus Fyn	-	-	28/37	75,7%	23/27	85,2%	29/42	69,0%	92/111	82,9%	110/138	79,7%
Aabenraa Sygehus	-	-	-	-	-	-	-	-	0/1	-	-	-
Haderslev Sygehus	-	-	-	-	-	-	-	-	-	-	0/11	0,0%
Sønderborg Sygehus	-	-	30/36	83,3%	45/50	90,0%	49/84	58,3%	119/189	63,0%	84/126	66,7%
Sydvestjysk Sygehus	-	-	31/31	100,0%	39/42	92,9%	32/35	91,4%	159/186	85,5%	129/146	88,4%
Fredericia og Kolding Sygehuse	-	-	31/41	75,6%	18/25	72,0%	30/41	73,2%	91/109	83,5%	50/62	80,6%
Vejle Sygehus	-	-	58/63	92,1%	27/27	100,0%	38/41	92,7%	151/211	71,6%	134/169	79,3%
Århus Sygehus	-	-	51/65	78,5%	36/45	80,0%	48/55	87,3%	175/202	86,6%	188/221	85,1%
Regionshospitalet Randers	-	-	15/17	88,2%	29/36	80,6%	21/24	87,5%	101/127	79,5%	100/124	80,6%
Regionshospitalet Silkeborg	-	-	-	-	18/23	78,3%	17/22	77,3%	66/77	85,7%	53/58	91,4%
Regionshospitalet Holstebro	-	-	59/62	95,2%	40/41	97,6%	52/59	88,1%	168/193	87,0%	148/168	88,1%
Regionshospitalet Herning	-	-	0/6	-	-	-	-	-	0/4	-	-	-
Regionshospitalet Viborg	-	-	44/46	95,7%	22/23	95,7%	23/25	92,0%	118/139	84,9%	114/139	82,0%
Aalborg Sygehus	-	-	78/96	81,3%	97/129	75,2%	71/192	37,0%	170/370	45,9%	96/172	55,8%
Sygehus Vendsyssel	-	-	-	-	1/1	-	4/4	-	14/35	40,0%	21/34	61,8%
Hele Danmark	-	-	731/865	84,5%	706/891	79,2%	769/1170	65,7%	2817/4242	66,4%	2067/3263	63,3%

Kirurgiske indberetninger

INDBERETNINGSLATENS for KIRURGISKE KONTAKTER: Andel aktiviteter indberettet <60 dage efter aktivitetens dato

KVARTALSRAPPORT UDARBEJDET: 21-10-2009

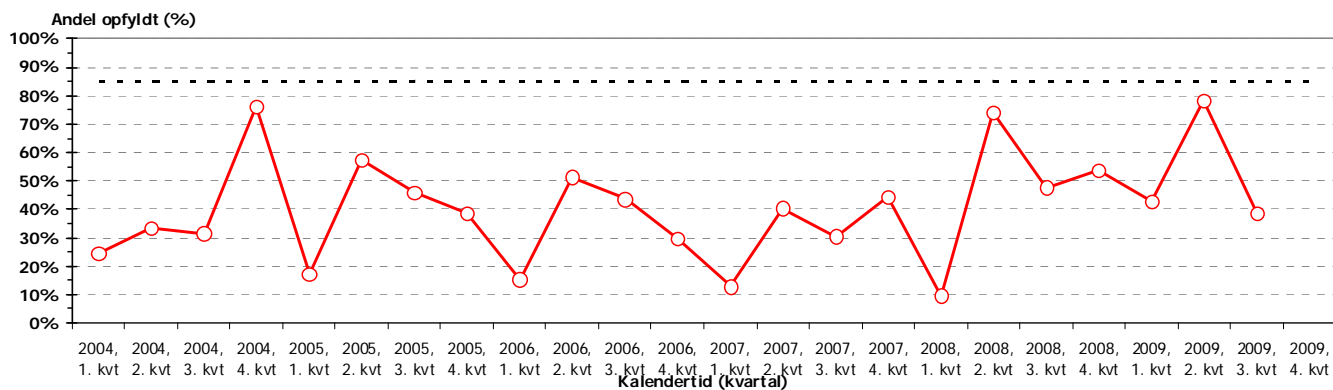
Tærskelværdi: 85%

Datagrundlag: Indberetninger fra kirurgiske afdelinger

Tidsreference: Efter dato for indberetning

Tærskelværdi: 85%	2009, 4. kvrt.		2009, 3. kvrt.		2009, 2. kvrt.		2009, 1. kvrt.		2008, hele året		2007, hele året	
Region efter: Behandlende afdeling	Obs.	Andel opfyldt	Obs.	Andel opfyldt	Obs.	Andel opfyldt	Obs.	Andel opfyldt	Obs.	Andel opfyldt	Obs.	Andel opfyldt
Hovedstaden	-	-	0/91	0,0%	-	-	11/68	16,2%	6/313	1,9%	0/219	0,0%
Sjælland	-	-	-	-	-	-	-	-	-	-	-	-
Syddanmark	-	-	24/43	55,8%	21/31	67,7%	21/64	32,8%	70/207	33,8%	52/208	25,0%
Midtjylland	-	-	30/35	85,7%	28/35	80,0%	34/47	72,3%	130/289	45,0%	35/141	24,8%
Nordjylland	-	-	21/25	84,0%	19/21	90,5%	25/33	75,8%	95/107	88,8%	70/79	88,6%
Hele Danmark	-	-	75/194	38,7%	68/87	78,2%	91/212	42,9%	301/916	32,9%	157/647	24,3%

Udvikling over tid
Hele Danmark



INDBERETNINGSLATENS for KIRURGISKE KONTAKTER: Andel aktiviteter indberettet <60 dage efter aktivitetens dato												
Tærskelværdi: 85%	2009, 4. kvrt.		2009, 3. kvrt.		2009, 2. kvrt.		2009, 1. kvrt.		2008, hele året		2007, hele året	
Opgjort efter: Behandlende afdeling	Obs.	Andel opfyldt	Obs.	Andel opfyldt	Obs.	Andel opfyldt	Obs.	Andel opfyldt	Obs.	Andel opfyldt	Obs.	Andel opfyldt
Rigshospitalet	-	-	0/91	0,0%	-	-	11/68	16,2%	6/313	1,9%	0/219	0,0%
Odense Universitetshospital	-	-	24/43	55,8%	21/31	67,7%	21/64	32,8%	70/207	33,8%	52/208	25,0%
Århus Universitetshospital, Skejby	-	-	30/35	85,7%	28/35	80,0%	34/47	72,3%	130/289	45,0%	35/141	24,8%
Aalborg Sygehus	-	-	21/25	84,0%	19/21	90,5%	25/33	75,8%	95/107	88,8%	70/79	88,6%
Hele Danmark	-	-	75/194	38,7%	68/87	78,2%	91/212	42,9%	301/916	32,9%	157/647	24,3%

Onkologiske indberetninger

INDBERETNINGSLATENS for ONKOLOGISKE KONTAKTER: Andel aktiviteter indberettet <60 dage efter aktivitetens dato

KVARTALSRAPPORT UDARBEJDET: 21-10-2009

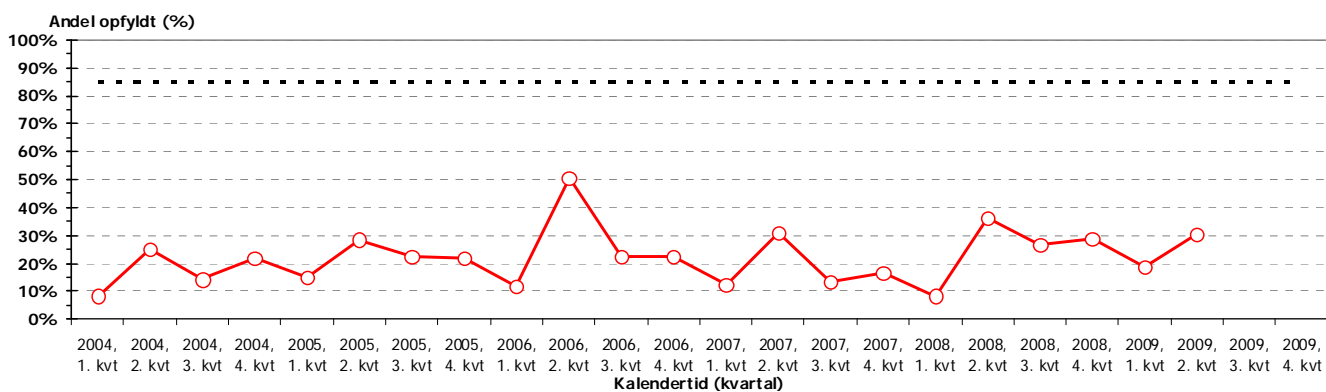
Tærskelværdi: 85%

Datagrundlag: Indberettede onkologi-formularer

Tidsreference: Efter dato for indberetning

Tærskelværdi: 85%	2009, 4. kvrt.		2009, 3. kvrt.		2009, 2. kvrt.		2009, 1. kvrt.		2008, hele året		2007, hele året	
Region efter: Behandlende afdeling	Obs.	Andel opfyldt	Obs.	Andel opfyldt	Obs.	Andel opfyldt	Obs.	Andel opfyldt	Obs.	Andel opfyldt	Obs.	Andel opfyldt
Hovedstaden	-	-	42/155	27,1%	38/74	51,4%	146/590	24,7%	214/1331	16,1%	28/717	3,9%
Sjælland	-	-	4/34	11,8%	0/46	0,0%	9/178	5,1%	19/291	6,5%	32/307	10,4%
Syddanmark	-	-	104/127	81,9%	29/60	48,3%	87/245	35,5%	230/798	28,8%	189/838	22,6%
Midtjylland	-	-	16/61	26,2%	21/108	19,4%	34/413	8,2%	57/634	9,0%	28/201	13,9%
Nordjylland	-	-	14/31	45,2%	12/43	27,9%	17/130	13,1%	43/279	15,4%	50/229	21,8%
Hele Danmark	-	-	180/408	44,1%	100/331	30,2%	293/1556	18,8%	563/3333	16,9%	327/2292	14,3%

Udvikling over tid
Hele Danmark



INDBERETNINGSLATENS for ONKOLOGISKE KONTAKTER: Andel aktiviteter indberettet <60 dage efter aktivitetens dato												
Tærskelværdi: 85%	2009, 4. kvrt.		2009, 3. kvrt.		2009, 2. kvrt.		2009, 1. kvrt.		2008, hele året		2007, hele året	
Opgjort efter: Behandlende afdeling	Obs.	Andel opfyldt	Obs.	Andel opfyldt	Obs.	Andel opfyldt	Obs.	Andel opfyldt	Obs.	Andel opfyldt	Obs.	Andel opfyldt
Rigshospitalet	-	-	3/34	8,8%	-	-	38/172	22,1%	89/472	18,9%	14/316	4,4%
Herlev Hospital	-	-	6/79	7,6%	10/35	28,6%	68/341	19,9%	24/580	4,1%	9/288	3,1%
Nordsjællands Hospital	-	-	32/38	84,2%	28/38	73,7%	36/48	75,0%	101/261	38,7%	3/94	3,2%
Bornholms Centralsygehus	-	-	1/4	-	0/1	-	4/29	13,8%	0/18	0,0%	2/19	10,5%
Roskilde Sygehus	-	-	-	-	0/2	-	9/147	6,1%	3/151	2,0%	6/192	3,1%
Storstrømmens Sygehus	-	-	4/34	11,8%	0/44	0,0%	0/31	0,0%	16/140	11,4%	26/115	22,6%
Odense Universitetshospital	-	-	-	-	-	-	20/142	14,1%	58/459	12,6%	33/577	5,7%
Sønderborg Sygehus	-	-	-	-	-	-	-	-	0/9	-	3/33	9,1%
Vejle Sygehus	-	-	104/127	81,9%	29/60	48,3%	67/103	65,0%	172/330	52,1%	153/228	67,1%
Århus Sygehus	-	-	16/59	27,1%	21/108	19,4%	34/406	8,4%	50/615	8,1%	23/185	12,4%
Herning Sygehus	-	-	0/2	-	-	-	0/7	-	7/19	36,8%	5/16	31,3%
Aalborg Sygehus	-	-	14/31	45,2%	12/43	27,9%	17/130	13,1%	43/279	15,4%	50/229	21,8%
Hele Danmark	-	-	180/408	44,1%	100/331	30,2%	293/1556	18,8%	563/3333	16,9%	327/2292	14,3%

OVERSIGT OVER MANGLENDE INDBERETNING

KVARTALSRAPPORT UDARBEJDET: 21-10-2009

Listen er kumulativ og dynamisk. Den dækker manglende indberetning om behandling eller evt. konsultation uden efterfølgende behandling, som udredende afdeling har peget på, samt manglende udredning som behandlende afdelinger har peget på.

Listen indeholder kun manglende indberetninger, hvor der foreligger fuld specifikation af patientidentitet og involverede afdelinger.

Manglende element	Region	Afdeling	Diagnoseårstal				I alt	
			<2007	2007	2008	2009		
Udredning	Hovedstaden	Bispebjerg: Lungemedicinsk afd	1	3	5	2	11	
		Gentofte: Lungemedicinsk afd	23	58	61	18	160	
		Hvidovre: Lungemedicinsk afd	0	1	1	3	5	
		Frederiksberg: Intern medicinsk klinik	2	0	3	0	5	
		Amager: Intern medicinsk klinik	0	5	7	1	13	
		Hillerød: Lungemedicinsk afd	2	15	15	57	89	
		Bornholm: Medicinsk afd	0	1	2	0	3	
	Sjælland	Roskilde: Medicinsk afd	0	25	28	7	60	
		Næstved: Medicinsk afd	5	19	8	17	49	
		Nykøbing F: Medicinsk afd	6	13	1	1	21	
		Holbæk: Lungemedicinsk afd	4	8	9	4	25	
		Kalundborg: Lungemedicinsk afd	1	0	0	0	1	
		Slagelse: Lungemedicinsk afd	0	4	4	1	9	
	Syddanmark	Odense: Medicinsk afd	1	0	0	1	2	
		Odense: Øre-, næse- og halsafd.	3	1	0	0	4	
		Svendborg: Medicinsk afd	5	11	6	4	26	
		Svendborg: Øre-, næse- og halsafd	3	0	0	0	3	
		Aabenraa: Medicinsk afd	0	2	4	1	7	
		Haderslev: Medicinsk afd	2	3	0	0	5	
		Sønderborg: Medicinsk afd	3	22	3	2	30	
		Sønderborg: Øre-, næse- og halsafd	1	0	0	0	1	
		Esbjerg: Øre-, næse- og halsafd	1	1	3	11	16	
		Fredericia: Medicinsk afd	0	1	3	9	13	
		Vejle: Lungemedicinsk afd	6	4	17	10	37	
	Vejle: Otologisk afd	0	1	0	0	1		
	Midtjylland	Århus: Lungemedicinsk afd	18	25	14	16	73	
		Randers: Medicinsk afd	6	13	17	2	38	
		Silkeborg: Medicinsk afd	3	2	1	1	7	
		Herning: Medicinsk afd	0	3	1	0	4	
		Holstebro: Medicinsk afd	6	11	2	3	22	
		Skive: Medicinsk afd	5	14	6	2	27	
		Lemvig: Medicinsk afd	1	0	0	0	1	
		Ringkøbing: Medicinsk afd	0	1	1	0	2	
	Nordjylland	Aalborg: Lungemedicinsk afd	15	104	24	41	184	
		Hjørring: Lungemedicinsk afd	5	7	0	0	12	
		Himmerland: Medicinsk afd	1	2	1	0	4	
	Udredning Total			129	380	247	214	970
	Kirurgisk indberetning	Hovedstaden	Rigshospitalet: Thoraxkirurgisk klinik	1	2	61	115	179
		Syddanmark	Odense: Thoraxkirurgisk afd	0	0	14	73	87
		Midtjylland	Skejby: Thoraxkirurgisk afd	0	1	2	34	37
		Nordjylland	Aalborg: Lungekirurgisk afd	0	2	2	8	12
	Kirurgisk indberetning Total			1	5	79	230	315
Onkologisk indberetning	Hovedstaden	Bornholm: Medicinsk afd	0	0	0	1	1	
		Rigshospitalet: Onkologisk klinik	0	1	45	194	240	
		Herlev: Onkologisk afd	0	1	23	146	170	
		Hillerød: Onkologisk afd	0	0	5	25	30	
	Sjælland	Roskilde: Medicinsk afd	0	0	25	105	130	
		Næstved: Onkologisk afd	0	2	87	146	235	
	Syddanmark	Sønderborg: Medicinsk afd	0	0	2	15	17	
		Odense: Onkologisk afd	0	4	90	248	342	
		Vejle: Onkologisk afd	0	0	19	46	65	
	Midtjylland	Århus: Onkologisk afd	0	2	79	245	326	
		Herning: Onkologisk afd	0	1	2	16	19	
	Nordjylland	Aalborg: Onkologisk afd	2	2	121	169	294	
	Onkologisk indberetning Total			2	13	498	1356	1869
Hovedtotal			132	398	824	1800	3154	