

Det Nationale Indikatorprojekt

og

Dansk Lunge Cancer Register

Rapport over udvalgte indikatorer:

2. KVARTAL 2009

Data opdateret af DLCR sekretariatet: 14. juli 2009

Rapport udarbejdet for DLCR af:

Anders Green, klinisk epidemiolog, professor, overlæge, dr.med.

Kompetencecenter Syd for Landsdækkende Kliniske Databaser

Odense Universitetshospital

INDHOLD

| | |
|---|----|
| NOTER | 2 |
| INDIKATOR IIa: Andel af kirurgiske patienter i live efter 30 dage..... | 3 |
| INDIKATOR IIIa: Andel forløb med afsluttet diagnostisk forløb senest 28 dage efter påbegyndelsen | 4 |
| INDIKATORER IIIB: Forløb med operation | 6 |
| IIIb1: Andel forløb med operation senest 14 dage efter accept af det videre forløb..... | 6 |
| IIIb2: Andel forløb med operation senest 42 dage efter påbegyndelse af det diagnostiske forløb | 7 |
| INDIKATORER IIIC og IIID: Forløb med onkologisk behandling | 10 |
| IIIONKO1: Andel forløb med onkologisk behandling påbegyndt senest 14 dage efter accept af det videre forløb ... | 10 |
| IIIONKO2: Andel forløb med onkologisk behandling påbegyndt senest 42 dage efter påbegyndelse af det diagnostiske forløb | 11 |
| IIIC1: Andel forløb med isoleret kemobehandling påbegyndt senest 14 dage efter accept af det videre forløb..... | 14 |
| IIIC2: Andel forløb med isoleret kemobehandling påbegyndt senest 42 dage efter påbegyndelse af det diagnostiske forløb | 15 |
| IIID1: Andel forløb med isoleret strålebehandling påbegyndt senest 14 dage efter accept af det videre forløb | 18 |
| IIID2: Andel forløb med isoleret strålebehandling påbegyndt senest 42 dage efter påbegyndelse af det diagnostiske forløb | 19 |
| IIIKEMO+STR1: Andel forløb med kombineret kemo- og strålebehandling påbegyndt senest 14 dage efter accept af det videre forløb | 20 |
| IIIKEMO+STR2: Andel forløb med kombineret kemo- og strålebehandling påbegyndt senest 42 dage efter påbegyndelse af det diagnostiske forløb | 21 |
| INDIKATORER IV: Overensstemmelse mellem stadieklassifikation ved udredning, henholdsvis i forbindelse med operation..... | 22 |
| VENTETID FOR INDBERETNING AF AKTIVITETER..... | 24 |
| Udredning | 24 |
| Kirurgiske indberetninger..... | 26 |
| Onkologiske indberetninger | 27 |
| OVERSIGT OVER MANGLENDE INDBERETNING | 28 |

NOTER

Opdateret januar 2009

1. Rapporten redegør for de indikatorer, som meningsfyldt kan værdisættes kvartalsvist. Ud over kvalitetsindikatorerne bringes indledningsvist opgørelse over latenstiden i indberetningen til DLCR (dvs. tidsrummet mellem dato for indberetning og dato for faktisk stedfunden begivenhed), fordelt på aktiviteterne udredning, operation henholdsvis onkologisk behandling
2. Rapporten medtager kun forløb med komplette og valide data i forhold til den enkelte indikator. Forløb for patienter med bopæl uden for Danmark er ikke medtaget i analysen
3. I DLCR er patienternes bopæl i forhold til lungecancerforløbets milepæle endnu ikke entydigt defineret, hvorfor der indtil videre ikke afrapporteres på regionalt niveau i forhold til patienternes bopæl. Sammenfatningerne på regionalt niveau afspejler den regionale fordeling i forhold til de involverede afdelingers regionale tilhørsforhold.
4. Den enkelte indikator fremtræder ukommenteret og ujusteret i forhold til de fastlagte risikofaktorer og øvrige justeringsfaktorer
5. De "sammensatte" ventetider IIIb2, IIIc2 og IIIId2 er på opfordring fra de kliniske miljøer opgjort i forhold til behandlende afdeling såvel som udredende afdeling
6. På opfordring fra de kliniske miljøer og efter aftale med DLCR er de onkologiske ventetidsindikatorer fra og med januar 2009-kvartalsrapporten yderligere opdelt for at imødegå det forhold, at de onkologiske afdelinger ikke helt sjældent indberetter, at der på samme dato er påbegyndt både kemo- og strålebehandling. De onkologiske indikatorer fremtræder nu som følger:
 - III.ONKO: Onkologisk behandling uanset om det er kemo-, stråle-, eller kombinationsbehandling
 - IIIc: Isoleret kemobehandling registreret som første onkologiske behandling
 - IIIId: Isoleret strålebehandling registreret som første onkologiske behandling
 - IIIKEMO+STR: Kombineret kemo- og strålebehandling registreret som første onkologiske behandling
7. Fra og med januar 2009-kvartalsrapporten bringes en oversigt over manglende indberetning af aktiviteter på afdelingsniveau
8. Der er fra og med januar 2009-kvartalsrapporten foretaget en revision af rækkefølgen i rapporten, således at oversigt over latenstid i indberetning samt manglende registreringer bringes bagerst i rapporten. Der er endvidere indlagt indholdsfortegnelse
9. Med virkning fra juli 2009-kvartalsrapporten er der foretaget en rettelse i algoritmen for beregning af overensstemmelse mellem stadieklassifikation (cTNM) ved udredning over for stadieklassifikation ved operation (pTNM). Fejlen har kun marginal betydning for indikatorestimatet

INDIKATOR IIa: Andel af kirurgiske patienter i live efter 30 dage

INDIKATOR IIa: Andel af kirurgiske patienter i live efter 30 dage

KVARTALSRAPPORT UDARBEJDET: 14-07-2009

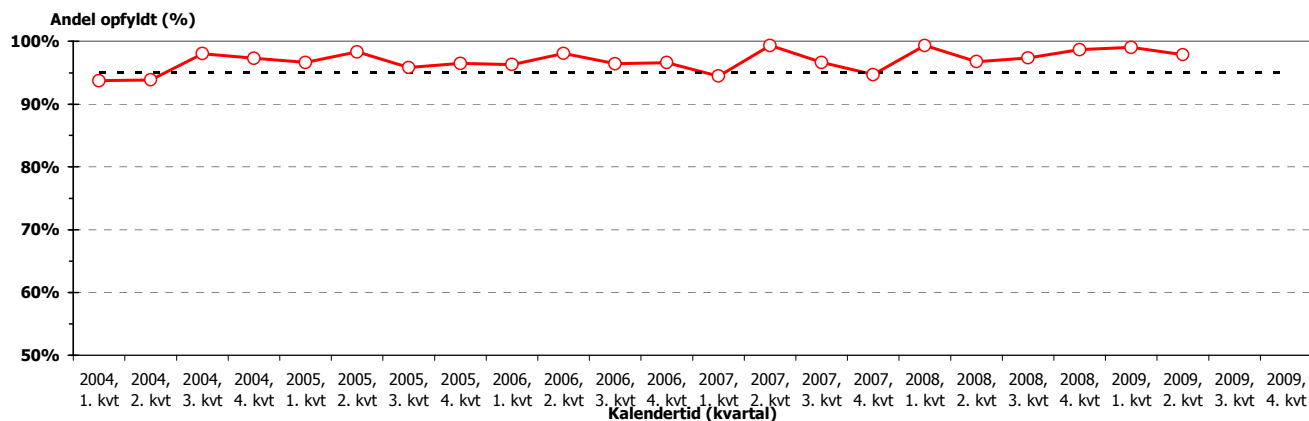
Tærskelværdi: 95%

Patientgrundlag: Opererede patienter

Tidsreference: Efter dato for først registrerede operation

| Tærskelværdi: 95% | 2009, 4. kvrt. | | 2009, 3. kvrt. | | 2009, 2. kvrt. | | 2009, 1. kvrt. | | 2008, hele året | | 2007, hele året | |
|---------------------------------------|----------------|---------------|----------------|---------------|----------------|---------------|----------------|---------------|-----------------|---------------|-----------------|---------------|
| Region efter: Behandlende afdeling | Obs. | Andel opfyldt | Obs. | Andel opfyldt | Obs. | Andel opfyldt | Obs. | Andel opfyldt | Obs. | Andel opfyldt | Obs. | Andel opfyldt |
| Hovedstaden | - | - | - | - | - | - | - | - | 174/176 | 98.9% | 225/231 | 97.4% |
| Sjælland | - | - | - | - | - | - | - | - | - | - | - | - |
| Syddanmark | - | - | - | - | 17/17 | 100.0% | 28/29 | 96.6% | 179/182 | 98.4% | 179/188 | 95.2% |
| Midtjylland | - | - | - | - | 19/20 | 95.0% | 41/41 | 100.0% | 170/177 | 96.0% | 197/206 | 95.6% |
| Nordjylland | - | - | - | - | 10/10 | 100.0% | 33/33 | 100.0% | 105/106 | 99.1% | 74/77 | 96.1% |
| Hele Danmark | - | - | - | - | 46/47 | 97.9% | 102/103 | 99.0% | 628/641 | 98.0% | 675/702 | 96.2% |

Indikatorudvikling over tid
Hele Danmark



| INDIKATOR IIa: Andel af kirurgiske patienter i live efter 30 dage | | | | | | | | | | | | |
|---|----------------|---------------|----------------|---------------|----------------|---------------|----------------|---------------|-----------------|---------------|-----------------|---------------|
| Tærskelværdi: 95% | 2009, 4. kvrt. | | 2009, 3. kvrt. | | 2009, 2. kvrt. | | 2009, 1. kvrt. | | 2008, hele året | | 2007, hele året | |
| Opgjort efter: Behandlende afdeling | Obs. | Andel opfyldt | Obs. | Andel opfyldt | Obs. | Andel opfyldt | Obs. | Andel opfyldt | Obs. | Andel opfyldt | Obs. | Andel opfyldt |
| Rigshospitalet | - | - | - | - | - | - | - | - | 174/176 | 98.9% | 225/231 | 97.4% |
| Odense Universitetshospital | - | - | - | - | 17/17 | 100.0% | 28/29 | 96.6% | 179/182 | 98.4% | 179/188 | 95.2% |
| Århus Universitetshospital, Skejby | - | - | - | - | 19/20 | 95.0% | 41/41 | 100.0% | 170/177 | 96.0% | 197/206 | 95.6% |
| Aalborg Sygehus | - | - | - | - | 10/10 | 100.0% | 33/33 | 100.0% | 105/106 | 99.1% | 74/77 | 96.1% |
| Hele Danmark | - | - | - | - | 46/47 | 97.9% | 102/103 | 99.0% | 628/641 | 98.0% | 675/702 | 96.2% |

INDIKATOR IIIa: Andel forløb med afsluttet diagnostisk forløb senest 28 dage efter påbegyndelsen

INDIKATOR IIIa: Andel forløb med afsluttet diagnostisk forløb senest 28 dage efter påbegyndelsen

KVARTALSRAPPORT UDARBEJDET: 14-07-2009

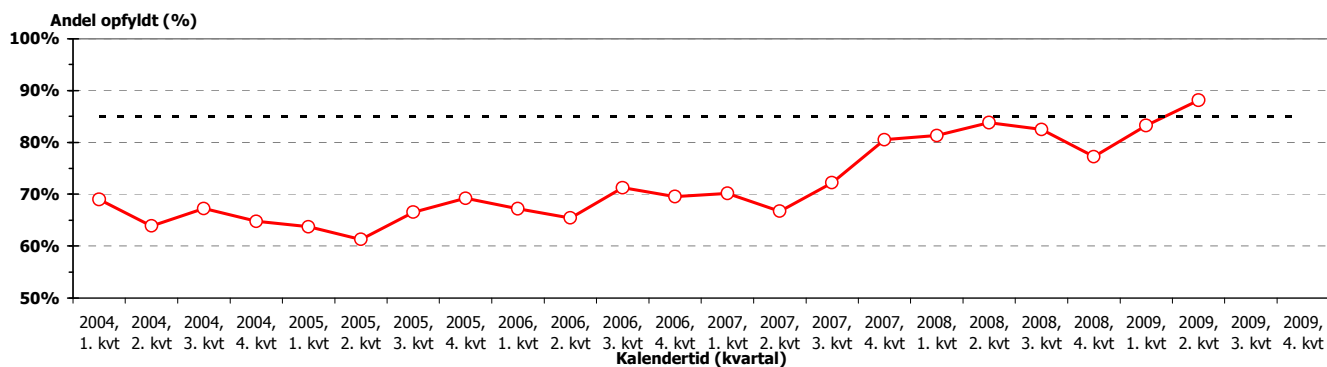
Tærskelværdi: 85%

Patientgrundlag: Primære udredningsforløb

Tidsreference: Efter dato for henvisning til udredning

| Tærskelværdi: 85% | 2009, 4. kvrt. | | 2009, 3. kvrt. | | 2009, 2. kvrt. | | 2009, 1. kvrt. | | 2008, hele året | | 2007, hele året | |
|-------------------------------------|----------------|---------------|----------------|---------------|----------------|---------------|----------------|---------------|------------------|---------------|------------------|---------------|
| Region efter: Udredende afdeling | Obs. | Andel opfyldt | Obs. | Andel opfyldt | Obs. | Andel opfyldt | Obs. | Andel opfyldt | Obs. | Andel opfyldt | Obs. | Andel opfyldt |
| Hovedstaden | - | - | - | - | 99/107 | 92.5% | 170/192 | 88.5% | 808/984 | 82.1% | 718/987 | 72.7% |
| Sjælland | - | - | - | - | 101/117 | 86.3% | 104/130 | 80.0% | 489/617 | 79.3% | 410/545 | 75.2% |
| Syddanmark | - | - | - | - | 149/168 | 88.7% | 195/229 | 85.2% | 861/997 | 86.4% | 796/916 | 86.9% |
| Midtjylland | - | - | - | - | 96/113 | 85.0% | 127/162 | 78.4% | 555/714 | 77.7% | 384/688 | 55.8% |
| Nordjylland | - | - | - | - | 59/67 | 88.1% | 74/92 | 80.4% | 316/411 | 76.9% | 170/287 | 59.2% |
| Hele Danmark | - | - | - | - | 504/572 | 88.1% | 670/805 | 83.2% | 3029/3723 | 81.4% | 2478/3423 | 72.4% |

Indikatorudvikling over tid
Hele Danmark



| INDIKATOR IIIa: Andel forløb med afsluttet diagnostisk forløb senest 28 dage efter påbegyndelsen | | | | | | | | | | | | |
|---|-----------------------|--------------------------|-----------------------|--------------------------|-----------------------|--------------------------|-----------------------|--------------------------|------------------------|--------------------------|------------------------|--------------------------|
| Tærskelværdi: 85% | 2009, 4. kvrt. | | 2009, 3. kvrt. | | 2009, 2. kvrt. | | 2009, 1. kvrt. | | 2008, hele året | | 2007, hele året | |
| Opgjort efter: Udredende afdeling | Obs. | Andel opfyldt | Obs. | Andel opfyldt | Obs. | Andel opfyldt | Obs. | Andel opfyldt | Obs. | Andel opfyldt | Obs. | Andel opfyldt |
| Bispebjerg Hospital | - | - | - | - | 49/52 | 94.2% | 75/80 | 93.8% | 250/282 | 88.7% | 260/294 | 88.4% |
| Gentofte Hospital | - | - | - | - | 50/55 | 90.9% | 91/108 | 84.3% | 331/432 | 76.6% | 269/410 | 65.6% |
| Hvidovre Hospital | - | - | - | - | - | - | - | - | 25/25 | 100.0% | 22/22 | 100.0% |
| Amager hospital | - | - | - | - | - | - | - | - | 1/1 | - | 17/22 | 77.3% |
| Nordsjællands Hospital | - | - | - | - | - | - | 3/3 | - | 177/207 | 85.5% | 132/206 | 64.1% |
| Bornholms Centralsygehus | - | - | - | - | - | - | 1/1 | - | 24/37 | 64.9% | 18/33 | 54.5% |
| Roskilde Sygehus | - | - | - | - | 24/28 | 85.7% | 28/34 | 82.4% | 97/145 | 66.9% | 90/140 | 64.3% |
| Sygehus Vestsjælland | - | - | - | - | 36/45 | 80.0% | 30/43 | 69.8% | 172/217 | 79.3% | 131/187 | 70.1% |
| Storstrømmens Sygehus | - | - | - | - | 41/44 | 93.2% | 46/53 | 86.8% | 220/255 | 86.3% | 189/218 | 86.7% |
| Odense Universitetshospital | - | - | - | - | 36/43 | 83.7% | 47/54 | 87.0% | 183/210 | 87.1% | 192/225 | 85.3% |
| Sygehus Fyn | - | - | - | - | 22/23 | 95.7% | 13/20 | 65.0% | 99/124 | 79.8% | 100/123 | 81.3% |
| Aabenraa Sygehus | - | - | - | - | - | - | - | - | - | - | 1/1 | - |
| Sønderborg Sygehus | - | - | - | - | 25/31 | 80.6% | 37/50 | 74.0% | 160/186 | 86.0% | 129/152 | 84.9% |
| Sydvestjysk Sygehus | - | - | - | - | 29/30 | 96.7% | 30/32 | 93.8% | 155/177 | 87.6% | 137/153 | 89.5% |
| Fredericia og Kolding Sygehuse | - | - | - | - | 15/18 | 83.3% | 29/33 | 87.9% | 100/120 | 83.3% | 62/69 | 89.9% |
| Vejle Sygehus | - | - | - | - | 22/23 | 95.7% | 39/40 | 97.5% | 164/180 | 91.1% | 175/193 | 90.7% |
| Århus Sygehus | - | - | - | - | 19/25 | 76.0% | 35/51 | 68.6% | 150/202 | 74.3% | 84/203 | 41.4% |
| Regionshospitalet Randers | - | - | - | - | 23/29 | 79.3% | 25/27 | 92.6% | 99/117 | 84.6% | 68/123 | 55.3% |
| Regionshospitalet Silkeborg | - | - | - | - | 15/16 | 93.8% | 11/14 | 78.6% | 47/80 | 58.8% | 34/59 | 57.6% |
| Regionshospitalet Holstebro | - | - | - | - | 23/27 | 85.2% | 39/48 | 81.3% | 142/188 | 75.5% | 99/171 | 57.9% |
| Regionshospitalet Herning | - | - | - | - | - | - | - | - | - | - | 1/3 | - |
| Regionshospitalet Viborg | - | - | - | - | 16/16 | 100.0% | 17/22 | 77.3% | 117/127 | 92.1% | 98/129 | 76.0% |
| Aalborg Sygehus | - | - | - | - | 58/66 | 87.9% | 70/88 | 79.5% | 298/393 | 75.8% | 146/257 | 56.8% |
| Sygehus Vendsyssel | - | - | - | - | 1/1 | - | 4/4 | - | 18/18 | 100.0% | 24/30 | 80.0% |
| Hele Danmark | - | - | - | - | 504/572 | 88.1% | 670/805 | 83.2% | 3029/3723 | 81.4% | 2478/3423 | 72.4% |

INDIKATORER IIIb: Forløb med operation

IIIb1: Andel forløb med operation senest 14 dage efter accept af det videre forløb

INDIKATOR IIIb1: Andel forløb med operation senest 14 dage efter accept af det videre forløb

KVARTALSRAPPORT UDARBEJDET: 14-07-2009

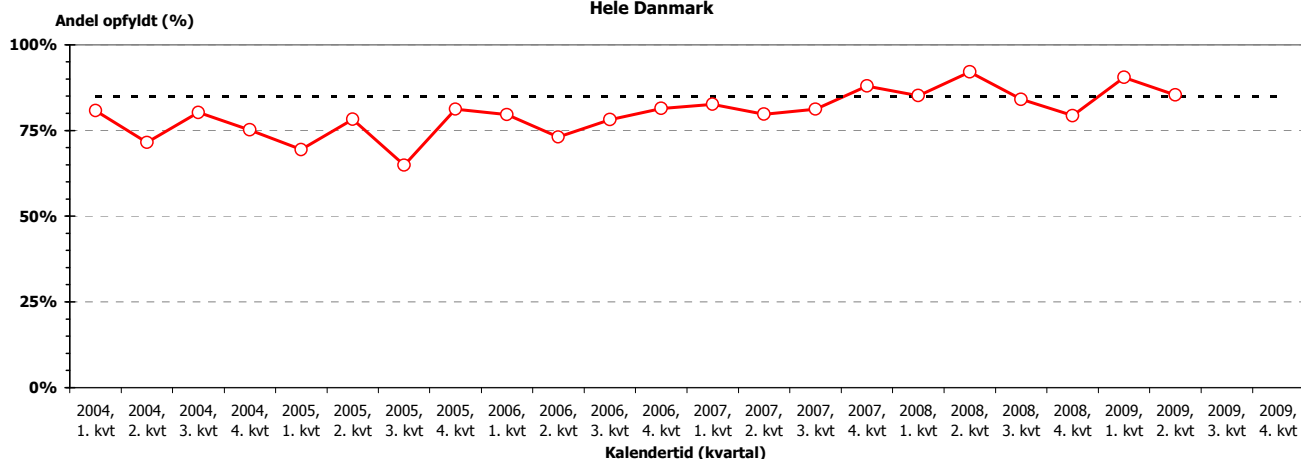
Tærskelværdi: 85%

Patientgrundlag: Forløb med registreret operation

Tidsreference: Efter dato for først registrerede operation

| Tærskelværdi: 85% | 2009, 4. kvrt. | | 2009, 3. kvrt. | | 2009, 2. kvrt. | | 2009, 1. kvrt. | | 2008, hele året | | 2007, hele året | |
|---------------------------------------|----------------|---------------|----------------|---------------|----------------|---------------|----------------|---------------|-----------------|---------------|-----------------|---------------|
| Region efter: Behandelnde afdeling | Obs. | Andel opfyldt | Obs. | Andel opfyldt | Obs. | Andel opfyldt | Obs. | Andel opfyldt | Obs. | Andel opfyldt | Obs. | Andel opfyldt |
| Hovedstaden | - | - | - | - | - | - | - | - | 138/168 | 82.1% | 165/236 | 69.9% |
| Sjælland | - | - | - | - | - | - | - | - | - | - | - | - |
| Syddanmark | - | - | - | - | 13/16 | 81.3% | 24/25 | 96.0% | 165/185 | 89.2% | 162/183 | 88.5% |
| Midtjylland | - | - | - | - | 17/19 | 89.5% | 38/39 | 97.4% | 166/177 | 93.8% | 184/204 | 90.2% |
| Nordjylland | - | - | - | - | 5/6 | - | 24/31 | 77.4% | 79/111 | 71.2% | 71/78 | 91.0% |
| Hele Danmark | - | - | - | - | 35/41 | 85.4% | 86/95 | 90.5% | 548/641 | 85.5% | 582/701 | 83.0% |

Indikatorudvikling over tid
Hele Danmark



| INDIKATOR IIIb1: Andel forløb med operation senest 14 dage efter accept af det videre forløb | | | | | | | | | | | | |
|--|----------------|---------------|----------------|---------------|----------------|---------------|----------------|---------------|-----------------|---------------|-----------------|---------------|
| Tærskelværdi: 85% | 2009, 4. kvrt. | | 2009, 3. kvrt. | | 2009, 2. kvrt. | | 2009, 1. kvrt. | | 2008, hele året | | 2007, hele året | |
| Opgjort efter: Behandelnde afdeling | Obs. | Andel opfyldt | Obs. | Andel opfyldt | Obs. | Andel opfyldt | Obs. | Andel opfyldt | Obs. | Andel opfyldt | Obs. | Andel opfyldt |
| Rigshospitalet | - | - | - | - | - | - | - | - | 138/168 | 82.1% | 165/236 | 69.9% |
| Odense Universitetshospital | - | - | - | - | 13/16 | 81.3% | 24/25 | 96.0% | 165/185 | 89.2% | 162/183 | 88.5% |
| Århus Universitetshospital, Skejby | - | - | - | - | 17/19 | 89.5% | 38/39 | 97.4% | 166/177 | 93.8% | 184/204 | 90.2% |
| Aalborg Sygehus | - | - | - | - | 5/6 | - | 24/31 | 77.4% | 79/111 | 71.2% | 71/78 | 91.0% |
| Hele Danmark | - | - | - | - | 35/41 | 85.4% | 86/95 | 90.5% | 548/641 | 85.5% | 582/701 | 83.0% |

IIIb2: Andel forløb med operation senest 42 dage efter påbegyndelse af det diagnostiske forløb

INDIKATOR IIIb2: Andel forløb med operation senest 42 dage efter påbegyndelse af det diagnostiske forløb

KVARTALSRAPPORT UDARBEJDET: 14-07-2009

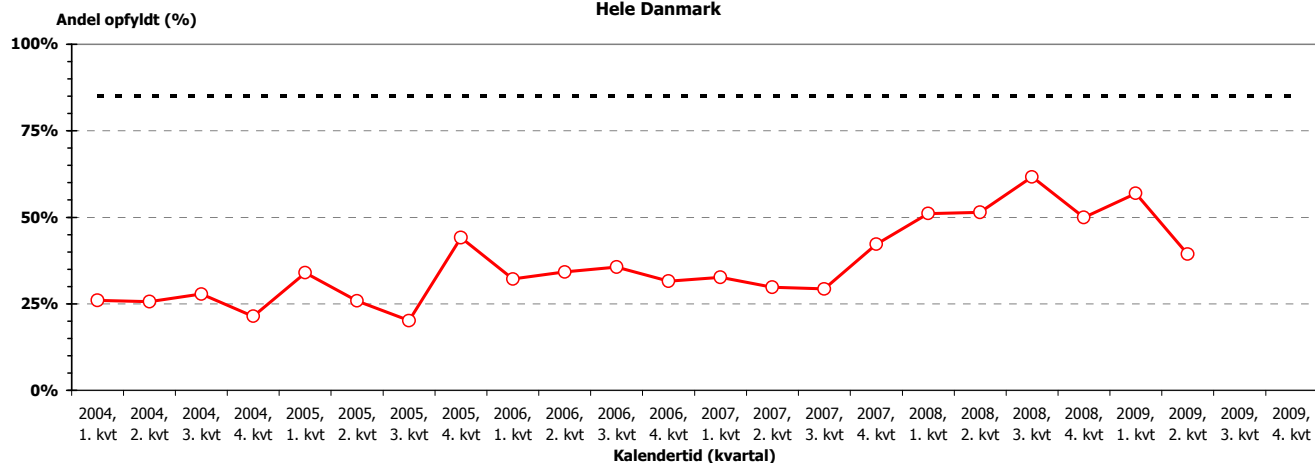
Tærskelværdi: 85%

Patientgrundlag: Forløb med registreret operation OG udredningsdata, opgjort efter BEHANDLENDE afdeling

Tidsreference: Efter dato for først registrerede operation

| Tærskelværdi: 85% | 2009, 4. kvrt. | | 2009, 3. kvrt. | | 2009, 2. kvrt. | | 2009, 1. kvrt. | | 2008, hele året | | 2007, hele året | |
|---------------------------------------|----------------|---------------|----------------|---------------|----------------|---------------|----------------|---------------|-----------------|---------------|-----------------|---------------|
| Region efter: Behandlende afdeling | Obs. | Andel opfyldt | Obs. | Andel opfyldt | Obs. | Andel opfyldt | Obs. | Andel opfyldt | Obs. | Andel opfyldt | Obs. | Andel opfyldt |
| Hovedstaden | - | - | - | - | - | - | - | - | 60/146 | 41.1% | 52/181 | 28.7% |
| Sjælland | - | - | - | - | - | - | - | - | - | - | - | - |
| Syddanmark | - | - | - | - | 5/12 | 41.7% | 11/21 | 52.4% | 90/165 | 54.5% | 87/170 | 51.2% |
| Midtjylland | - | - | - | - | 5/17 | 29.4% | 24/34 | 70.6% | 98/171 | 57.3% | 43/189 | 22.8% |
| Nordjylland | - | - | - | - | 3/4 | - | 6/17 | 35.3% | 60/95 | 63.2% | 12/35 | 34.3% |
| Hele Danmark | - | - | - | - | 13/33 | 39.4% | 41/72 | 56.9% | 308/577 | 53.4% | 194/575 | 33.7% |

Indikatorudvikling over tid
Hele Danmark

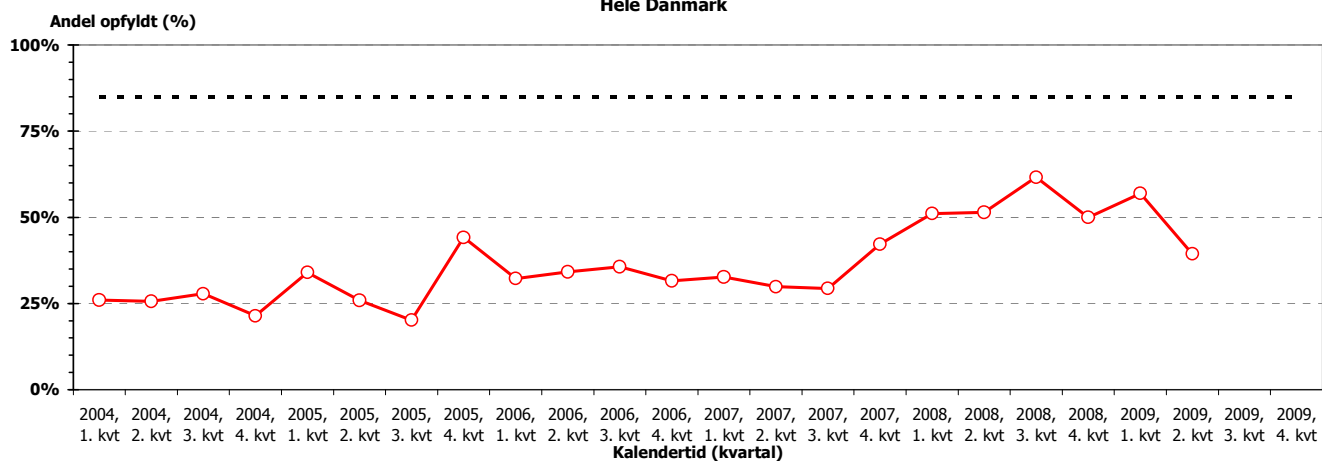


| INDIKATOR IIIb2: Andel forløb med operation senest 42 dage efter påbegyndelse af det diagnostiske forløb | | | | | | | | | | | | |
|--|----------------|---------------|----------------|---------------|----------------|---------------|----------------|---------------|-----------------|---------------|-----------------|---------------|
| Tærskelværdi: 85% | 2009, 4. kvrt. | | 2009, 3. kvrt. | | 2009, 2. kvrt. | | 2009, 1. kvrt. | | 2008, hele året | | 2007, hele året | |
| Opgjort efter: Behandlende afdeling | Obs. | Andel opfyldt | Obs. | Andel opfyldt | Obs. | Andel opfyldt | Obs. | Andel opfyldt | Obs. | Andel opfyldt | Obs. | Andel opfyldt |
| Rigshospitalet | - | - | - | - | - | - | - | - | 60/146 | 41.1% | 52/181 | 28.7% |
| Odense Universitetshospital | - | - | - | - | 5/12 | 41.7% | 11/21 | 52.4% | 90/165 | 54.5% | 87/170 | 51.2% |
| Århus Universitetshospital, Skejby | - | - | - | - | 5/17 | 29.4% | 24/34 | 70.6% | 98/171 | 57.3% | 43/189 | 22.8% |
| Aalborg Sygehus | - | - | - | - | 3/4 | - | 6/17 | 35.3% | 60/95 | 63.2% | 12/35 | 34.3% |
| Hele Danmark | - | - | - | - | 13/33 | 39.4% | 41/72 | 56.9% | 308/577 | 53.4% | 194/575 | 33.7% |

INDIKATOR IIIb2: Andel forløb med operation senest 42 dage efter påbegyndelse af det diagnostiske forløb**KVARTALSRAPPORT UDARBEJDET: 14-07-2009****Tærskelværdi: 85%****Patientgrundlag: Forløb med registreret operation OG udredningsdata, opgjort efter UDREDENDE afdeling****Tidsreference: Efter dato for først registrerede operation**

| Tærskelværdi: 85% | 2009, 4. kv. | | 2009, 3. kv. | | 2009, 2. kv. | | 2009, 1. kv. | | 2008, hele året | | 2007, hele året | |
|-------------------------------------|--------------|---------------|--------------|---------------|--------------|---------------|--------------|---------------|-----------------|---------------|-----------------|---------------|
| Region efter: Udredende afdeling | Obs. | Andel opfyldt | Obs. | Andel opfyldt | Obs. | Andel opfyldt | Obs. | Andel opfyldt | Obs. | Andel opfyldt | Obs. | Andel opfyldt |
| Hovedstaden | - | - | - | - | - | - | - | - | 54/116 | 46.6% | 46/145 | 31.7% |
| Sjælland | - | - | - | - | 0/3 | - | 3/4 | - | 15/55 | 27.3% | 12/62 | 19.4% |
| Syddanmark | - | - | - | - | 5/9 | - | 8/17 | 47.1% | 86/147 | 58.5% | 81/145 | 55.9% |
| Midtjylland | - | - | - | - | 5/17 | 29.4% | 24/33 | 72.7% | 93/164 | 56.7% | 44/190 | 23.2% |
| Nordjylland | - | - | - | - | 3/4 | - | 6/18 | 33.3% | 60/95 | 63.2% | 11/33 | 33.3% |
| Hele Danmark | - | - | - | - | 13/33 | 39.4% | 41/72 | 56.9% | 308/577 | 53.4% | 194/575 | 33.7% |

**Indikatorudvikling over tid
Hele Danmark**



| INDIKATOR IIIb2: Andel forløb med operation senest 42 dage efter påbegyndelse af det diagnostiske forløb | | | | | | | | | | | | |
|---|---------------------|----------------------|---------------------|----------------------|---------------------|----------------------|---------------------|----------------------|------------------------|----------------------|------------------------|----------------------|
| Tærskelværdi: 85% | 2009, 4. kv. | | 2009, 3. kv. | | 2009, 2. kv. | | 2009, 1. kv. | | 2008, hele året | | 2007, hele året | |
| Opgjort efter: Udredende afdeling | Obs. | Andel opfyldt | Obs. | Andel opfyldt | Obs. | Andel opfyldt | Obs. | Andel opfyldt | Obs. | Andel opfyldt | Obs. | Andel opfyldt |
| Bispebjerg Hospital | - | - | - | - | - | - | - | - | 23/34 | 67.6% | 20/50 | 40.0% |
| Gentofte Hospital | - | - | - | - | - | - | - | - | 24/64 | 37.5% | 23/70 | 32.9% |
| Amager hospital | - | - | - | - | - | - | - | - | - | - | 0/1 | - |
| Nordsjællands Hospital | - | - | - | - | - | - | - | - | 2/12 | 16.7% | 0/19 | 0.0% |
| Bornholms Centralsygehus | - | - | - | - | - | - | - | - | 5/6 | - | 3/5 | - |
| Roskilde Sygehus | - | - | - | - | 0/1 | - | 1/2 | - | 3/12 | 25.0% | 0/17 | 0.0% |
| Sygehus Vestsjælland | - | - | - | - | 0/2 | - | 2/2 | - | 8/24 | 33.3% | 6/28 | 21.4% |
| Storstrømmens Sygehus | - | - | - | - | - | - | - | - | 4/19 | 21.1% | 6/17 | 35.3% |
| Odense Universitetshospital | - | - | - | - | 2/2 | - | 4/5 | - | 31/39 | 79.5% | 27/36 | 75.0% |
| Sygehus Fyn | - | - | - | - | 0/1 | - | 0/1 | - | 12/22 | 54.5% | 4/9 | - |
| Sønderborg Sygehus | - | - | - | - | 0/2 | - | 2/4 | - | 8/25 | 32.0% | 12/29 | 41.4% |
| Sydvestjysk Sygehus | - | - | - | - | 2/2 | - | 2/3 | - | 19/26 | 73.1% | 14/24 | 58.3% |
| Fredericia og Kolding Sygehuse | - | - | - | - | 0/1 | - | 0/2 | - | 2/13 | 15.4% | 3/8 | - |
| Vejle Sygehus | - | - | - | - | 1/1 | - | 0/2 | - | 14/22 | 63.6% | 21/39 | 53.8% |
| Århus Sygehus | - | - | - | - | 1/5 | - | 8/11 | 72.7% | 29/49 | 59.2% | 10/61 | 16.4% |
| Regionshospitalet Randers | - | - | - | - | 2/6 | - | 5/7 | - | 14/25 | 56.0% | 6/34 | 17.6% |
| Regionshospitalet Silkeborg | - | - | - | - | 2/4 | - | 2/4 | - | 3/12 | 25.0% | 1/14 | 7.1% |
| Regionshospitalet Holstebro | - | - | - | - | 0/1 | - | 9/10 | 90.0% | 32/51 | 62.7% | 14/46 | 30.4% |
| Regionshospitalet Herning | - | - | - | - | - | - | - | - | - | - | 0/1 | - |
| Regionshospitalet Viborg | - | - | - | - | 0/1 | - | 0/1 | - | 15/27 | 55.6% | 13/34 | 38.2% |
| Aalborg Sygehus | - | - | - | - | 3/4 | - | 6/18 | 33.3% | 60/95 | 63.2% | 11/33 | 33.3% |
| Hele Danmark | - | - | - | - | 13/33 | 39.4% | 41/72 | 56.9% | 308/577 | 53.4% | 194/575 | 33.7% |

INDIKATORER IIIc og IIIId: Forløb med onkologisk behandling

IIIONKO1: Andel forløb med onkologisk behandling påbegyndt senest 14 dage efter accept af det videre forløb

INDIKATOR IIIONKO1: Andel forløb med påbegyndt onkologisk behandling senest 14 dage efter accept af det videre forløb

KVARTALSRAPPORT UDARBEJDET: 14-07-2009

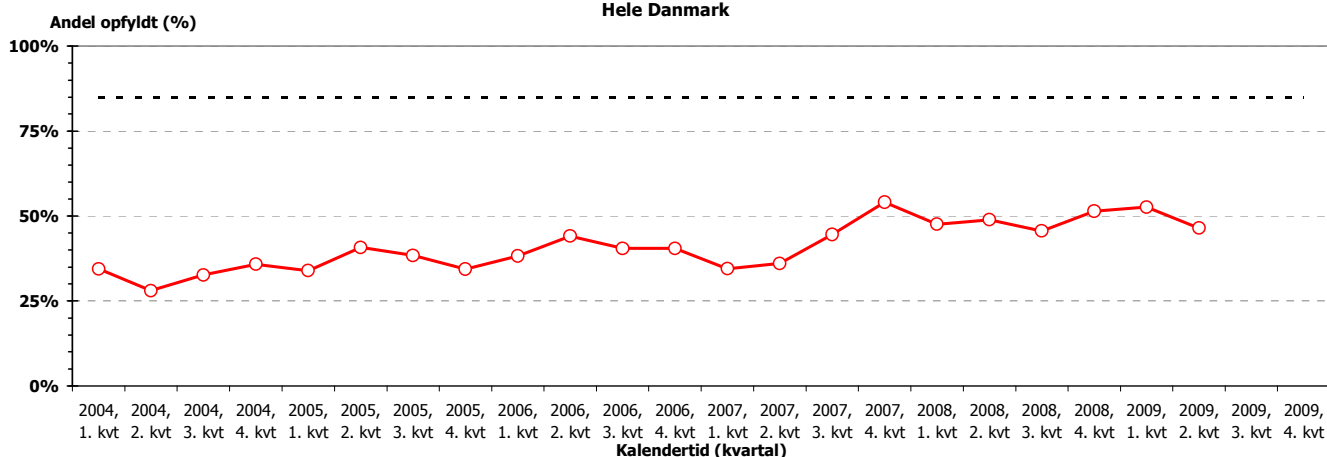
Tærskelværdi: 85%

Patientgrundlag: Forløb med onkologisk behandling som først registreret behandling

Tidsreference: Efter dato for først registrerede onkologiske behandling

| Tærskelværdi: 85% | 2009, 4. kvrt. | | 2009, 3. kvrt. | | 2009, 2. kvrt. | | 2009, 1. kvrt. | | 2008, hele året | | 2007, hele året | |
|--|----------------|---------------|----------------|---------------|----------------|---------------|----------------|---------------|-----------------|---------------|-----------------|---------------|
| Region efter: Behandelende afdeling | Obs. | Andel opfyldt | Obs. | Andel opfyldt | Obs. | Andel opfyldt | Obs. | Andel opfyldt | Obs. | Andel opfyldt | Obs. | Andel opfyldt |
| Hovedstaden | - | - | - | - | 20/35 | 57.1% | 40/71 | 56.3% | 383/786 | 48.7% | 278/719 | 38.7% |
| Syddanmark | - | - | - | - | 10/19 | 52.6% | 37/63 | 58.7% | 330/569 | 58.0% | 298/594 | 50.2% |
| Sjælland | - | - | - | - | 1/1 | - | 6/11 | 54.5% | 67/191 | 35.1% | 91/203 | 44.8% |
| Midtjylland | - | - | - | - | 8/23 | 34.8% | 15/42 | 35.7% | 154/347 | 44.4% | 141/356 | 39.6% |
| Nordjylland | - | - | - | - | 0/6 | - | 3/5 | - | 32/109 | 29.4% | 88/233 | 37.8% |
| Hele Danmark | - | - | - | - | 39/84 | 46.4% | 101/192 | 52.6% | 966/2002 | 48.3% | 896/2105 | 42.6% |

Indikatorudvikling over tid
Hele Danmark



| INDIKATOR IIIONKO1: Andel forløb med påbegyndt onkologisk behandling senest 14 dage efter accept af det videre forløb | | | | | | | | | | | | |
|---|----------------|---------------|----------------|---------------|----------------|---------------|----------------|---------------|-----------------|---------------|-----------------|---------------|
| Tærskelværdi: 85% | 2009, 4. kvrt. | | 2009, 3. kvrt. | | 2009, 2. kvrt. | | 2009, 1. kvrt. | | 2008, hele året | | 2007, hele året | |
| Opgjort efter: Behandelende afdeling | Obs. | Andel opfyldt | Obs. | Andel opfyldt | Obs. | Andel opfyldt | Obs. | Andel opfyldt | Obs. | Andel opfyldt | Obs. | Andel opfyldt |
| Rigshospitalet | - | - | - | - | 1/7 | - | 0/12 | 0.0% | 85/288 | 29.5% | 57/278 | 20.5% |
| Herlev Hospital | - | - | - | - | 1/7 | - | 11/26 | 42.3% | 152/329 | 46.2% | 112/284 | 39.4% |
| Nordsjællands Hospital | - | - | - | - | 18/21 | 85.7% | 28/32 | 87.5% | 128/150 | 85.3% | 99/144 | 68.8% |
| Bornholms Centralsygehus | - | - | - | - | - | - | 1/1 | - | 18/19 | 94.7% | 10/13 | 76.9% |
| Roskilde Sygehus | - | - | - | - | - | - | 2/2 | - | 31/110 | 28.2% | 36/102 | 35.3% |
| Storstrømmens Sygehus | - | - | - | - | 1/1 | - | 4/9 | - | 36/81 | 44.4% | 55/101 | 54.5% |
| Odense Universitetshospital | - | - | - | - | - | - | 3/8 | - | 154/316 | 48.7% | 137/340 | 40.3% |
| Sønderborg Sygehus | - | - | - | - | - | - | - | - | - | - | 16/17 | 94.1% |
| Vejle Sygehus | - | - | - | - | 10/19 | 52.6% | 34/55 | 61.8% | 176/253 | 69.6% | 145/237 | 61.2% |
| Århus Sygehus | - | - | - | - | 8/23 | 34.8% | 15/42 | 35.7% | 136/328 | 41.5% | 127/340 | 37.4% |
| Herning Sygehus | - | - | - | - | - | - | - | - | 18/19 | 94.7% | 14/16 | 87.5% |
| Aalborg Sygehus | - | - | - | - | 0/6 | - | 3/5 | - | 32/109 | 29.4% | 88/233 | 37.8% |
| Hele Danmark | - | - | - | - | 39/84 | 46.4% | 101/192 | 52.6% | 966/2002 | 48.3% | 896/2105 | 42.6% |

IIIONKO2: Andel forløb med onkologisk behandling påbegyndt senest 42 dage efter påbegyndelse af det diagnostiske forløb

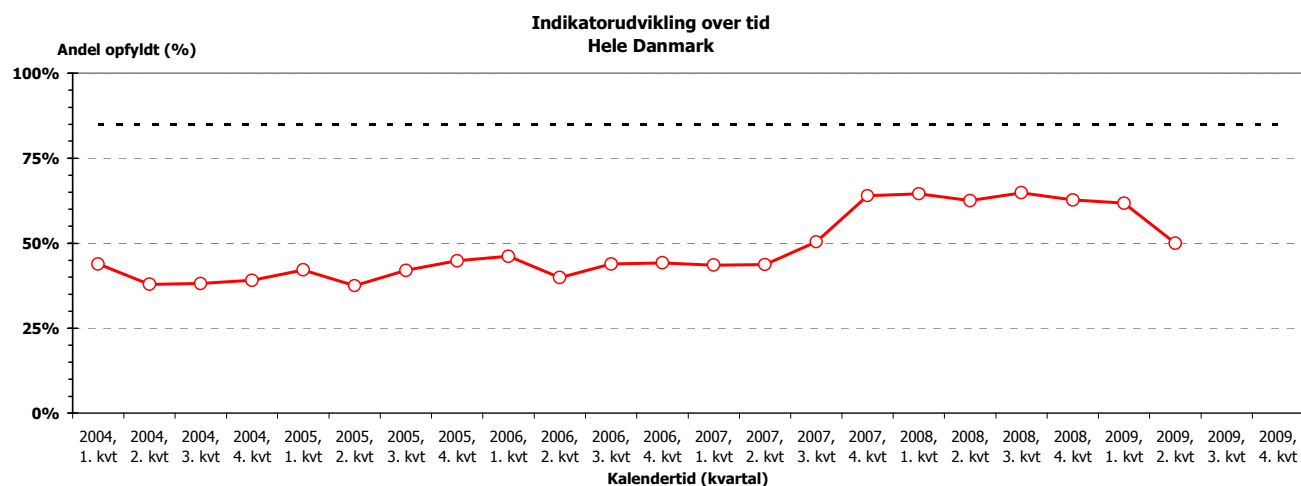
INDIKATOR IIIONKO2: Andel forløb med påbegyndt onkologisk behandling senest 42 dage efter påbegyndelse af det diagnostiske forløb
KVARTALSRAPPORT UDARBEJDET: 14-07-2009

Tærskelværdi: 85%

Patientgrundlag: Forløb med onkologisk behandling som først registreret behandling OG udredningsdata, efter BEHANDLENDE afdeling

Tidsreference: Efter dato for først registrerede onkologiske behandling

| Tærskelværdi: 85% | 2009, 4. kvrt. | | 2009, 3. kvrt. | | 2009, 2. kvrt. | | 2009, 1. kvrt. | | 2008, hele året | | 2007, hele året | |
|---------------------------------------|----------------|---------------|----------------|---------------|----------------|---------------|----------------|---------------|------------------|---------------|-----------------|---------------|
| Region efter: Behandlende afdeling | Obs. | Andel opfyldt | Obs. | Andel opfyldt | Obs. | Andel opfyldt | Obs. | Andel opfyldt | Obs. | Andel opfyldt | Obs. | Andel opfyldt |
| Hovedstaden | - | - | - | - | 4/11 | 36.4% | 20/40 | 50.0% | 394/635 | 62.0% | 254/580 | 43.8% |
| Sjælland | - | - | - | - | - | - | 7/10 | 70.0% | 105/165 | 63.6% | 100/166 | 60.2% |
| Syddanmark | - | - | - | - | 12/17 | 70.6% | 42/58 | 72.4% | 374/517 | 72.3% | 331/522 | 63.4% |
| Midtjylland | - | - | - | - | 8/19 | 42.1% | 19/36 | 52.8% | 177/312 | 56.7% | 125/305 | 41.0% |
| Nordjylland | - | - | - | - | 2/5 | - | 4/5 | - | 52/101 | 51.5% | 77/176 | 43.8% |
| Hele Danmark | - | - | - | - | 26/52 | 50.0% | 92/149 | 61.7% | 1102/1730 | 63.7% | 887/1749 | 50.7% |



| INDIKATOR IIIONKO2: Andel forløb med påbegyndt onkologisk behandling senest 42 dage efter påbegyndelse af det diagnostiske forløb | | | | | | | | | | | | |
|--|----------------|---------------|----------------|---------------|----------------|---------------|----------------|---------------|------------------|---------------|-----------------|---------------|
| Tærskelværdi: 85% | 2009, 4. kvrt. | | 2009, 3. kvrt. | | 2009, 2. kvrt. | | 2009, 1. kvrt. | | 2008, hele året | | 2007, hele året | |
| Opgjort efter: Behandlende afdeling | Obs. | Andel opfyldt | Obs. | Andel opfyldt | Obs. | Andel opfyldt | Obs. | Andel opfyldt | Obs. | Andel opfyldt | Obs. | Andel opfyldt |
| Rigshospitalet | - | - | - | - | 1/5 | - | 1/10 | 10.0% | 95/214 | 44.4% | 75/211 | 35.5% |
| Herlev Hospital | - | - | - | - | 3/5 | - | 14/22 | 63.6% | 163/267 | 61.0% | 90/237 | 38.0% |
| Nordsjællands Hospital | - | - | - | - | 0/1 | - | 4/7 | - | 120/135 | 88.9% | 83/119 | 69.7% |
| Bornholms Centralsygehus | - | - | - | - | - | - | 1/1 | - | 16/19 | 84.2% | 6/13 | 46.2% |
| Roskilde Sygehus | - | - | - | - | - | - | 1/2 | - | 53/92 | 57.6% | 45/88 | 51.1% |
| Storstrømmens Sygehus | - | - | - | - | - | - | 6/8 | - | 52/73 | 71.2% | 55/78 | 70.5% |
| Odense Universitetshospital | - | - | - | - | - | - | 2/8 | - | 193/293 | 65.9% | 173/300 | 57.7% |
| Sønderborg Sygehus | - | - | - | - | - | - | - | - | - | - | 8/9 | - |
| Vejle Sygehus | - | - | - | - | 12/17 | 70.6% | 40/50 | 80.0% | 181/224 | 80.8% | 150/213 | 70.4% |
| Århus Sygehus | - | - | - | - | 8/19 | 42.1% | 19/36 | 52.8% | 162/294 | 55.1% | 114/290 | 39.3% |
| Herning Sygehus | - | - | - | - | - | - | - | - | 15/18 | 83.3% | 11/15 | 73.3% |
| Aalborg Sygehus | - | - | - | - | 2/5 | - | 4/5 | - | 52/101 | 51.5% | 77/176 | 43.8% |
| Hele Danmark | - | - | - | - | 26/52 | 50.0% | 92/149 | 61.7% | 1102/1730 | 63.7% | 887/1749 | 50.7% |

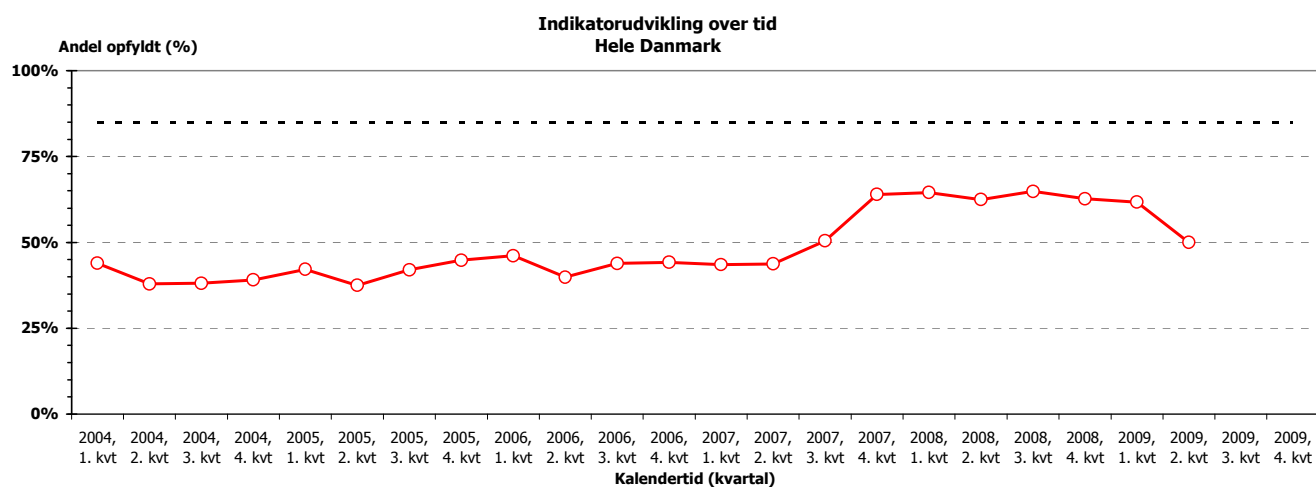
INDIKATOR IIIONKO2: Andel forløb med påbegyndt onkologisk behandling senest 42 dage efter påbegyndelse af det diagnostiske forløb
KVARTALSRAPPORT UDARBEJDET: 14-07-2009

Tærskelværdi: 85%

Patientgrundlag: Forløb med onkologisk behandling som først registreret behandling OG udredningsdata, efter UDREDEnde afdeling

Tidsreference: Efter dato for først registrerede onkologiske behandling

| Tærskelværdi: 85% | 2009, 4. kvrt. | | 2009, 3. kvrt. | | 2009, 2. kvrt. | | 2009, 1. kvrt. | | 2008, hele året | | 2007, hele året | |
|-------------------------------------|----------------|---------------|----------------|---------------|----------------|---------------|----------------|---------------|------------------|---------------|-----------------|---------------|
| Region efter: Udredende afdeling | Obs. | Andel opfyldt | Obs. | Andel opfyldt | Obs. | Andel opfyldt | Obs. | Andel opfyldt | Obs. | Andel opfyldt | Obs. | Andel opfyldt |
| Hovedstaden | - | - | - | - | 4/12 | 33.3% | 20/38 | 52.6% | 386/588 | 65.6% | 248/538 | 46.1% |
| Sjælland | - | - | - | - | - | - | 7/11 | 63.6% | 119/220 | 54.1% | 105/223 | 47.1% |
| Syddanmark | - | - | - | - | 12/17 | 70.6% | 42/58 | 72.4% | 365/493 | 74.0% | 330/505 | 65.3% |
| Midtjylland | - | - | - | - | 8/18 | 44.4% | 19/36 | 52.8% | 180/315 | 57.1% | 135/328 | 41.2% |
| Nordjylland | - | - | - | - | 2/5 | - | 4/6 | - | 52/114 | 45.6% | 69/155 | 44.5% |
| Hele Danmark | - | - | - | - | 26/52 | 50.0% | 92/149 | 61.7% | 1102/1730 | 63.7% | 887/1749 | 50.7% |



| INDIKATOR IIIONKO2: Andel forløb med påbegyndt onkologisk behandling senest 42 dage efter påbegyndelse af det diagnostiske forløb | | | | | | | | | | | | |
|--|---------------------|----------------------|---------------------|----------------------|---------------------|----------------------|---------------------|----------------------|------------------------|----------------------|------------------------|----------------------|
| Tærskelværdi: 85% | 2009, 4. kv. | | 2009, 3. kv. | | 2009, 2. kv. | | 2009, 1. kv. | | 2008, hele året | | 2007, hele året | |
| Opgjort efter: Udredende afdeling | Obs. | Andel opfyldt | Obs. | Andel opfyldt | Obs. | Andel opfyldt | Obs. | Andel opfyldt | Obs. | Andel opfyldt | Obs. | Andel opfyldt |
| Bispebjerg Hospital | - | - | - | - | 1/4 | - | 2/9 | - | 83/166 | 50.0% | 54/144 | 37.5% |
| Gentofte Hospital | - | - | - | - | 3/8 | - | 13/20 | 65.0% | 149/234 | 63.7% | 89/229 | 38.9% |
| Hvidovre Hospital | - | - | - | - | - | - | - | - | 6/9 | - | 7/8 | - |
| Amager hospital | - | - | - | - | - | - | - | - | 2/2 | - | 3/8 | - |
| Nordsjællands Hospital | - | - | - | - | - | - | 4/8 | - | 130/157 | 82.8% | 88/130 | 67.7% |
| Bornholms Centralsygehus | - | - | - | - | - | - | 1/1 | - | 16/20 | 80.0% | 7/19 | 36.8% |
| Roskilde Sygehus | - | - | - | - | - | - | - | - | 34/71 | 47.9% | 35/75 | 46.7% |
| Sygehus Vestsjælland | - | - | - | - | - | - | 3/5 | - | 44/84 | 52.4% | 30/73 | 41.1% |
| Storstrømmens Sygehus | - | - | - | - | - | - | 4/6 | - | 41/65 | 63.1% | 40/75 | 53.3% |
| Odense Universitetshospital | - | - | - | - | - | - | 1/3 | - | 92/103 | 89.3% | 93/123 | 75.6% |
| Sygehus Fyn | - | - | - | - | - | - | 1/2 | - | 36/60 | 60.0% | 56/87 | 64.4% |
| Aabenraa Sygehus | - | - | - | - | - | - | - | - | - | - | 1/1 | - |
| Sønderborg Sygehus | - | - | - | - | - | - | 0/2 | - | 47/82 | 57.3% | 24/64 | 37.5% |
| Sydvestjysk Sygehus | - | - | - | - | 5/6 | - | 10/16 | 62.5% | 65/88 | 73.9% | 38/69 | 55.1% |
| Fredericia og Kolding Sygehuse | - | - | - | - | 4/7 | - | 10/14 | 71.4% | 47/68 | 69.1% | 19/35 | 54.3% |
| Vejle Sygehus | - | - | - | - | 3/4 | - | 20/21 | 95.2% | 78/92 | 84.8% | 99/126 | 78.6% |
| Århus Sygehus | - | - | - | - | 3/4 | - | 9/13 | 69.2% | 63/105 | 60.0% | 40/107 | 37.4% |
| Regionshospitalet Randers | - | - | - | - | 3/4 | - | 1/5 | - | 40/58 | 69.0% | 30/65 | 46.2% |
| Regionshospitalet Silkeborg | - | - | - | - | 0/3 | - | 1/2 | - | 13/39 | 33.3% | 14/27 | 51.9% |
| Regionshospitalet Holstebro | - | - | - | - | 1/4 | - | 4/7 | - | 33/61 | 54.1% | 33/71 | 46.5% |
| Regionshospitalet Herning | - | - | - | - | - | - | - | - | 1/1 | - | 1/1 | - |
| Regionshospitalet Viborg | - | - | - | - | 1/3 | - | 4/9 | - | 30/51 | 58.8% | 17/57 | 29.8% |
| Aalborg Sygehus | - | - | - | - | 2/5 | - | 4/6 | - | 50/111 | 45.0% | 66/144 | 45.8% |
| Sygehus Vendsyssel | - | - | - | - | - | - | - | - | 2/3 | - | 3/11 | 27.3% |
| Hele Danmark | - | - | - | - | 26/52 | 50.0% | 92/149 | 61.7% | 1102/1730 | 63.7% | 887/1749 | 50.7% |

IIIc1: Andel forløb med isoleret kemobehandling påbegyndt senest 14 dage efter accept af det videre forløb

INDIKATOR IIIc1: Andel forløb med påbegyndt kemobehandling senest 14 dage efter accept af det videre forløb

KVARTALSRAPPORT UDARBEJDET: 14-07-2009

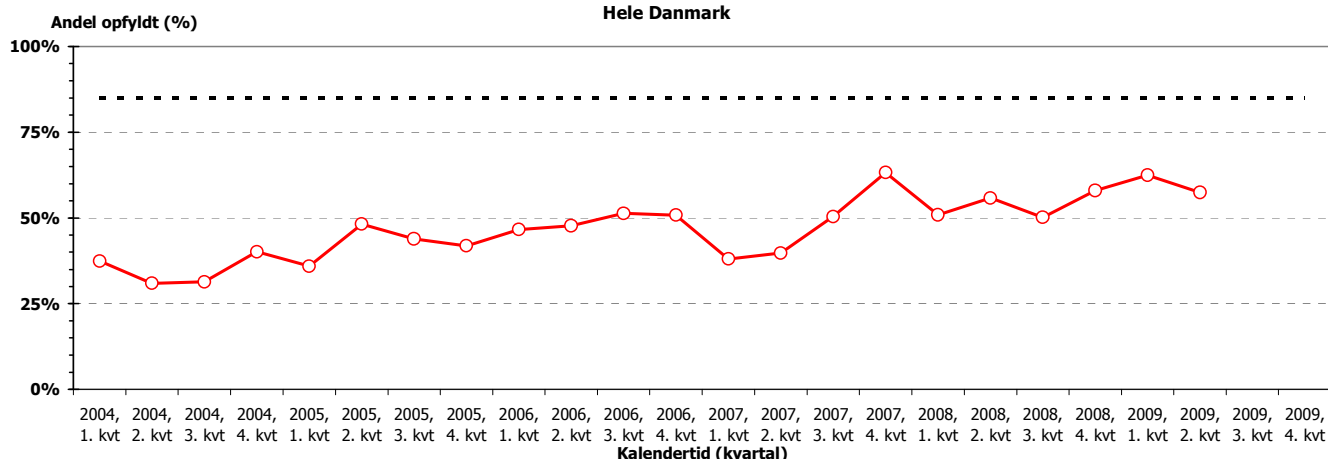
Tærskelværdi: 85%

Patientgrundlag: Forløb med isoleret kemobehandling som først registreret behandling

Tidsreference: Efter dato for først registrerede kemobehandling

| Tærskelværdi: 85% | 2009, 4. kvrt. | | 2009, 3. kvrt. | | 2009, 2. kvrt. | | 2009, 1. kvrt. | | 2008, hele året | | 2007, hele året | |
|---------------------------------------|----------------|---------------|----------------|---------------|----------------|---------------|----------------|---------------|-----------------|---------------|-----------------|---------------|
| Region efter: Behandlende afdeling | Obs. | Andel opfyldt | Obs. | Andel opfyldt | Obs. | Andel opfyldt | Obs. | Andel opfyldt | Obs. | Andel opfyldt | Obs. | Andel opfyldt |
| Hovedstaden | - | - | - | - | 19/29 | 65.5% | 34/50 | 68.0% | 273/474 | 57.6% | 185/388 | 47.7% |
| Syddanmark | - | - | - | - | 9/16 | 56.3% | 26/40 | 65.0% | 147/241 | 61.0% | 128/245 | 52.2% |
| Sjælland | - | - | - | - | 1/1 | - | 6/10 | 60.0% | 64/182 | 35.2% | 87/194 | 44.8% |
| Midtjylland | - | - | - | - | 2/2 | - | 3/9 | - | 49/92 | 53.3% | 37/87 | 42.5% |
| Nordjylland | - | - | - | - | 0/6 | - | 1/3 | - | 18/34 | 52.9% | 41/69 | 59.4% |
| Hele Danmark | - | - | - | - | 31/54 | 57.4% | 70/112 | 62.5% | 551/1023 | 53.9% | 478/983 | 48.6% |

Indikatorudvikling over tid
Hele Danmark



| INDIKATOR IIIc1: Andel forløb med påbegyndt kemobehandling senest 14 dage efter accept af det videre forløb | | | | | | | | | | | | |
|---|----------------|---------------|----------------|---------------|----------------|---------------|----------------|---------------|-----------------|---------------|-----------------|---------------|
| Tærskelværdi: 85% | 2009, 4. kvrt. | | 2009, 3. kvrt. | | 2009, 2. kvrt. | | 2009, 1. kvrt. | | 2008, hele året | | 2007, hele året | |
| Opgjort efter: Behandlende afdeling | Obs. | Andel opfyldt | Obs. | Andel opfyldt | Obs. | Andel opfyldt | Obs. | Andel opfyldt | Obs. | Andel opfyldt | Obs. | Andel opfyldt |
| Rigshospitalet | - | - | - | - | 1/5 | - | 0/7 | - | 49/166 | 29.5% | 29/133 | 21.8% |
| Herlev Hospital | - | - | - | - | 0/3 | - | 5/10 | 50.0% | 80/142 | 56.3% | 47/99 | 47.5% |
| Nordsjællands Hospital | - | - | - | - | 18/21 | 85.7% | 28/32 | 87.5% | 127/149 | 85.2% | 99/144 | 68.8% |
| Bornholms Centralsygehus | - | - | - | - | - | - | 1/1 | - | 17/17 | 100.0% | 10/12 | 83.3% |
| Roskilde Sygehus | - | - | - | - | - | - | 2/2 | - | 31/110 | 28.2% | 36/102 | 35.3% |
| Storstrømmens Sygehus | - | - | - | - | 1/1 | - | 4/8 | - | 33/72 | 45.8% | 51/92 | 55.4% |
| Odense Universitetshospital | - | - | - | - | - | - | 1/1 | - | 50/103 | 48.5% | 61/133 | 45.9% |
| Sønderborg Sygehus | - | - | - | - | - | - | - | - | - | - | 10/10 | 100.0% |
| Vejle Sygehus | - | - | - | - | 9/16 | 56.3% | 25/39 | 64.1% | 97/138 | 70.3% | 57/102 | 55.9% |
| Århus Sygehus | - | - | - | - | 2/2 | - | 3/9 | - | 31/73 | 42.5% | 23/71 | 32.4% |
| Herning Sygehus | - | - | - | - | - | - | - | - | 18/19 | 94.7% | 14/16 | 87.5% |
| Aalborg Sygehus | - | - | - | - | 0/6 | - | 1/3 | - | 18/34 | 52.9% | 41/69 | 59.4% |
| Hele Danmark | - | - | - | - | 31/54 | 57.4% | 70/112 | 62.5% | 551/1023 | 53.9% | 478/983 | 48.6% |

IIIc2: Andel forløb med isoleret kemobehandling påbegyndt senest 42 dage efter påbegyndelse af det diagnostiske forløb

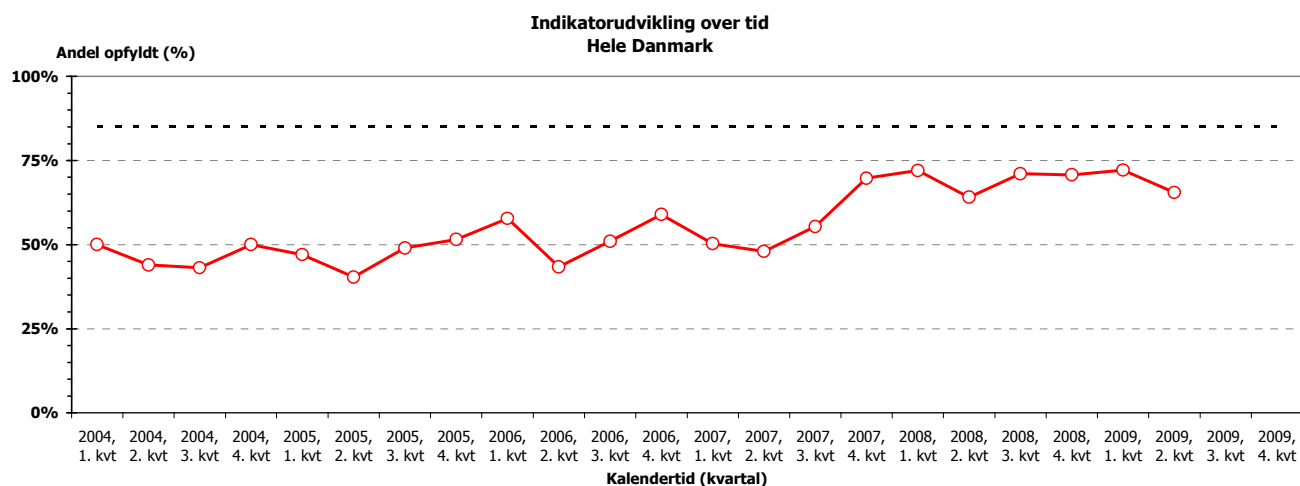
INDIKATOR IIIc2: Andel forløb med påbegyndt kemobehandling senest 42 dage efter påbegyndelse af det diagnostiske forløb
KVARTALSRAPPORT UDARBEJDET: 14-07-2009

Tærskelværdi: 85%

Patientgrundlag: Forløb med isoleret kemobehandling som først registreret behandling OG udredningsdata, efter BEHANDLENDE afdeling

Tidsreference: Efter dato for først registrerede kemobehandling

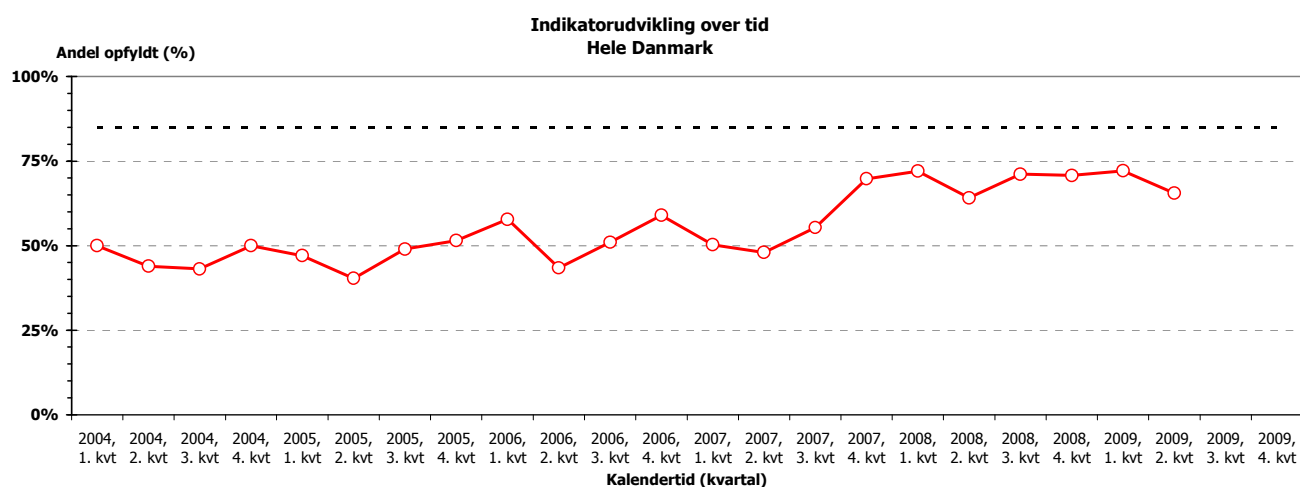
| Tærskelværdi: 85% | 2009, 4. kvrt. | | 2009, 3. kvrt. | | 2009, 2. kvrt. | | 2009, 1. kvrt. | | 2008, hele året | | 2007, hele året | |
|---------------------------------------|----------------|---------------|----------------|---------------|----------------|---------------|----------------|---------------|-----------------|---------------|-----------------|---------------|
| Region efter: Behandlende afdeling | Obs. | Andel opfyldt | Obs. | Andel opfyldt | Obs. | Andel opfyldt | Obs. | Andel opfyldt | Obs. | Andel opfyldt | Obs. | Andel opfyldt |
| Hovedstaden | - | - | - | - | 3/7 | - | 11/22 | 50.0% | 269/385 | 69.9% | 165/311 | 53.1% |
| Sjælland | - | - | - | - | - | - | 7/9 | - | 99/157 | 63.1% | 96/160 | 60.0% |
| Syddanmark | - | - | - | - | 12/15 | 80.0% | 31/37 | 83.8% | 160/217 | 73.7% | 142/216 | 65.7% |
| Midtjylland | - | - | - | - | 2/2 | - | 6/8 | - | 56/87 | 64.4% | 30/75 | 40.0% |
| Nordjylland | - | - | - | - | 2/5 | - | 2/3 | - | 24/32 | 75.0% | 26/49 | 53.1% |
| Hele Danmark | - | - | - | - | 19/29 | 65.5% | 57/79 | 72.2% | 608/878 | 69.2% | 459/811 | 56.6% |



| INDIKATOR IIIc2: Andel forløb med påbegyndt kemobehandling senest 42 dage efter påbegyndelse af det diagnostiske forløb | | | | | | | | | | | | |
|--|----------------|---------------|----------------|---------------|----------------|---------------|----------------|---------------|-----------------|---------------|-----------------|---------------|
| Tærskelværdi: 85% | 2009, 4. kvrt. | | 2009, 3. kvrt. | | 2009, 2. kvrt. | | 2009, 1. kvrt. | | 2008, hele året | | 2007, hele året | |
| Opgjort efter: Behandlende afdeling | Obs. | Andel opfyldt | Obs. | Andel opfyldt | Obs. | Andel opfyldt | Obs. | Andel opfyldt | Obs. | Andel opfyldt | Obs. | Andel opfyldt |
| Rigshospitalet | - | - | - | - | 1/3 | - | 1/6 | - | 53/116 | 45.7% | 44/101 | 43.6% |
| Herlev Hospital | - | - | - | - | 2/3 | - | 5/8 | - | 82/118 | 69.5% | 32/79 | 40.5% |
| Nordsjællands Hospital | - | - | - | - | 0/1 | - | 4/7 | - | 119/134 | 88.8% | 83/119 | 69.7% |
| Bornholms Centralsygehus | - | - | - | - | - | - | 1/1 | - | 15/17 | 88.2% | 6/12 | 50.0% |
| Roskilde Sygehus | - | - | - | - | - | - | 1/2 | - | 53/92 | 57.6% | 45/88 | 51.1% |
| Storstrømmens Sygehus | - | - | - | - | - | - | 6/7 | - | 46/65 | 70.8% | 51/72 | 70.8% |
| Odense Universitetshospital | - | - | - | - | - | - | 1/1 | - | 63/95 | 66.3% | 70/118 | 59.3% |
| Sønderborg Sygehus | - | - | - | - | - | - | - | - | - | - | 5/5 | - |
| Vejle Sygehus | - | - | - | - | 12/15 | 80.0% | 30/36 | 83.3% | 97/122 | 79.5% | 67/93 | 72.0% |
| Århus Sygehus | - | - | - | - | 2/2 | - | 6/8 | - | 41/69 | 59.4% | 19/60 | 31.7% |
| Herning Sygehus | - | - | - | - | - | - | - | - | 15/18 | 83.3% | 11/15 | 73.3% |
| Aalborg Sygehus | - | - | - | - | 2/5 | - | 2/3 | - | 24/32 | 75.0% | 26/49 | 53.1% |
| Hele Danmark | - | - | - | - | 19/29 | 65.5% | 57/79 | 72.2% | 608/878 | 69.2% | 459/811 | 56.6% |

INDIKATOR IIIC2: Andel forløb med påbegyndt kemobehandling senest 42 dage efter påbegyndelse af det diagnostiske forløb**KVARTALSRAPPORT UDARBEJDET: 14-07-2009****Tærskelværdi: 85%****Patientgrundlag: Forløb med isoleret kemobehandling som først registreret behandling OG udredningsdata, efter UDREDEnde afdeling****Tidsreference: Efter dato for først registrerede kemobehandling**

| Tærskelværdi: 85% | 2009, 4. kvrt. | | 2009, 3. kvrt. | | 2009, 2. kvrt. | | 2009, 1. kvrt. | | 2008, hele året | | 2007, hele året | |
|-------------------------------------|----------------|---------------|----------------|---------------|----------------|---------------|----------------|---------------|-----------------|---------------|-----------------|---------------|
| Region efter: Udredende afdeling | Obs. | Andel opfyldt | Obs. | Andel opfyldt | Obs. | Andel opfyldt | Obs. | Andel opfyldt | Obs. | Andel opfyldt | Obs. | Andel opfyldt |
| Hovedstaden | - | - | - | - | 3/7 | - | 11/20 | 55.0% | 269/369 | 72.9% | 166/309 | 53.7% |
| Sjælland | - | - | - | - | - | - | 7/10 | 70.0% | 102/170 | 60.0% | 93/164 | 56.7% |
| Syddanmark | - | - | - | - | 12/15 | 80.0% | 31/37 | 83.8% | 157/206 | 76.2% | 143/211 | 67.8% |
| Midtjylland | - | - | - | - | 2/2 | - | 6/8 | - | 56/90 | 62.2% | 32/82 | 39.0% |
| Nordjylland | - | - | - | - | 2/5 | - | 2/4 | - | 24/43 | 55.8% | 25/45 | 55.6% |
| Hele Danmark | - | - | - | - | 19/29 | 65.5% | 57/79 | 72.2% | 608/878 | 69.2% | 459/811 | 56.6% |



| INDIKATOR IIIc2: Andel forløb med påbegyndt kemobehandling senest 42 dage efter påbegyndelse af det diagnostiske forløb | | | | | | | | | | | | |
|--|---------------------|----------------------|---------------------|----------------------|---------------------|----------------------|---------------------|----------------------|------------------------|----------------------|------------------------|----------------------|
| Tærskelværdi: 85% | 2009, 4. kv. | | 2009, 3. kv. | | 2009, 2. kv. | | 2009, 1. kv. | | 2008, hele året | | 2007, hele året | |
| Opgjort efter: Udredende afdeling | Obs. | Andel opfyldt | Obs. | Andel opfyldt | Obs. | Andel opfyldt | Obs. | Andel opfyldt | Obs. | Andel opfyldt | Obs. | Andel opfyldt |
| Bispebjerg Hospital | - | - | - | - | 1/2 | - | 1/4 | - | 50/94 | 53.2% | 34/81 | 42.0% |
| Gentofte Hospital | - | - | - | - | 2/5 | - | 5/7 | - | 80/116 | 69.0% | 36/85 | 42.4% |
| Hvidovre Hospital | - | - | - | - | - | - | - | - | 6/7 | - | 5/5 | - |
| Amager hospital | - | - | - | - | - | - | - | - | 2/2 | - | 2/5 | - |
| Nordsjællands Hospital | - | - | - | - | - | - | 4/8 | - | 117/134 | 87.3% | 82/119 | 68.9% |
| Bornholms Centralsygehus | - | - | - | - | - | - | 1/1 | - | 14/16 | 87.5% | 7/14 | 50.0% |
| Roskilde Sygehus | - | - | - | - | - | - | - | - | 31/59 | 52.5% | 35/68 | 51.5% |
| Sygehus Vestsjælland | - | - | - | - | - | - | 3/5 | - | 36/61 | 59.0% | 24/48 | 50.0% |
| Storstrømmens Sygehus | - | - | - | - | - | - | 4/5 | - | 35/50 | 70.0% | 34/48 | 70.8% |
| Odense Universitetshospital | - | - | - | - | - | - | - | - | 33/36 | 91.7% | 36/42 | 85.7% |
| Sygehus Fyn | - | - | - | - | - | - | 1/1 | - | 11/20 | 55.0% | 22/36 | 61.1% |
| Aabenraa Sygehus | - | - | - | - | - | - | - | - | - | - | 1/1 | - |
| Sønderborg Sygehus | - | - | - | - | - | - | - | - | 10/21 | 47.6% | 11/26 | 42.3% |
| Sydvestjysk Sygehus | - | - | - | - | 5/6 | - | 7/11 | 63.6% | 37/48 | 77.1% | 17/31 | 54.8% |
| Fredericia og Kolding Sygehuse | - | - | - | - | 4/5 | - | 5/7 | - | 26/37 | 70.3% | 9/18 | 50.0% |
| Vejle Sygehus | - | - | - | - | 3/4 | - | 18/18 | 100.0% | 40/44 | 90.9% | 47/57 | 82.5% |
| Århus Sygehus | - | - | - | - | 1/1 | - | 2/3 | - | 15/24 | 62.5% | 5/21 | 23.8% |
| Regionshospitalet Randers | - | - | - | - | 1/1 | - | 1/2 | - | 9/11 | 81.8% | 8/19 | 42.1% |
| Regionshospitalet Silkeborg | - | - | - | - | - | - | - | - | 4/12 | 33.3% | 2/5 | - |
| Regionshospitalet Holstebro | - | - | - | - | - | - | 1/1 | - | 19/34 | 55.9% | 14/22 | 63.6% |
| Regionshospitalet Viborg | - | - | - | - | - | - | 2/2 | - | 9/9 | - | 3/15 | 20.0% |
| Aalborg Sygehus | - | - | - | - | 2/5 | - | 2/4 | - | 22/41 | 53.7% | 25/44 | 56.8% |
| Sygehus Vendsyssel | - | - | - | - | - | - | - | - | 2/2 | - | 0/1 | - |
| Hele Danmark | - | - | - | - | 19/29 | 65.5% | 57/79 | 72.2% | 608/878 | 69.2% | 459/811 | 56.6% |

IIIId1: Andel forløb med isoleret strålebehandling påbegyndt senest 14 dage efter accept af det videre forløb

INDIKATOR IIIId1: Andel forløb med påbegyndt strålebehandling senest 14 dage efter accept af det videre forløb

KVARTALSRAPPORT UDARBEJDET: 14-07-2009

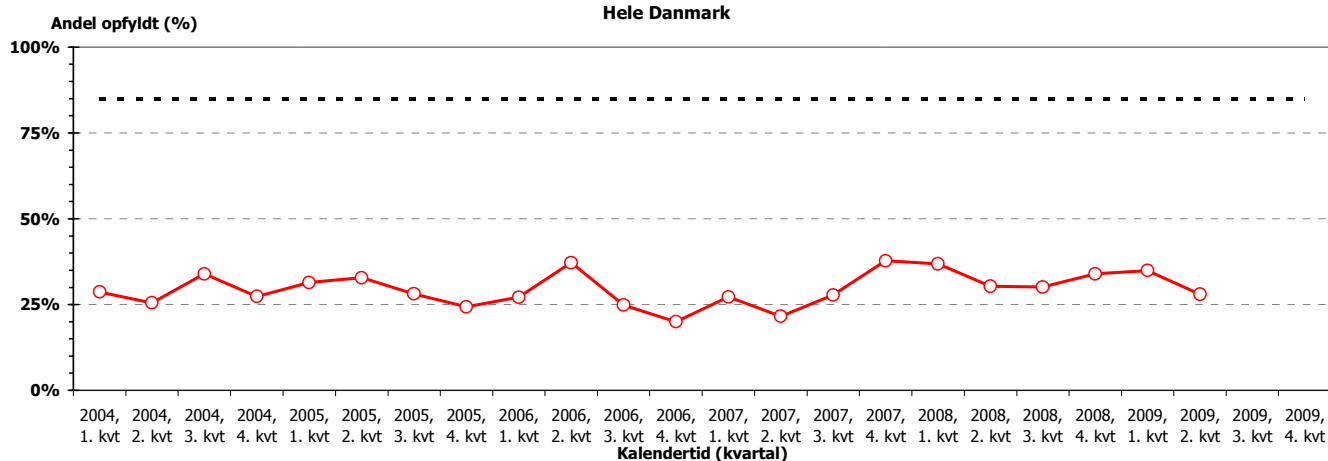
Tærskelværdi: 85%

Patientgrundlag: Forløb med isoleret strålebehandling som først registreret behandling

Tidsreference: Efter dato for først registrerede kemobehandling

| Tærskelværdi: 85% | 2009, 4. kvrt. | | 2009, 3. kvrt. | | 2009, 2. kvrt. | | 2009, 1. kvrt. | | 2008, hele året | | 2007, hele året | |
|--|----------------|---------------|----------------|---------------|----------------|---------------|----------------|---------------|-----------------|---------------|-----------------|---------------|
| Region efter: Behandelende afdeling | Obs. | Andel opfyldt | Obs. | Andel opfyldt | Obs. | Andel opfyldt | Obs. | Andel opfyldt | Obs. | Andel opfyldt | Obs. | Andel opfyldt |
| Hovedstaden | - | - | - | - | 1/5 | - | 6/21 | 28.6% | 54/199 | 27.1% | 40/193 | 20.7% |
| Sjælland | - | - | - | - | - | - | - | - | 2/5 | - | 2/3 | - |
| Syddanmark | - | - | - | - | 0/1 | - | 7/18 | 38.9% | 68/134 | 50.7% | 53/150 | 35.3% |
| Midtjylland | - | - | - | - | 6/19 | 31.6% | 8/23 | 34.8% | 41/135 | 30.4% | 58/151 | 38.4% |
| Nordjylland | - | - | - | - | - | - | 1/1 | - | 5/46 | 10.9% | 18/97 | 18.6% |
| Hele Danmark | - | - | - | - | 7/25 | 28.0% | 22/63 | 34.9% | 170/519 | 32.8% | 171/594 | 28.8% |

Indikatorudvikling over tid
Hele Danmark



| INDIKATOR IIIId1: Andel forløb med påbegyndt strålebehandling senest 14 dage efter accept af det videre forløb | | | | | | | | | | | | |
|--|----------------|---------------|----------------|---------------|----------------|---------------|----------------|---------------|-----------------|---------------|-----------------|---------------|
| Tærskelværdi: 85% | 2009, 4. kvrt. | | 2009, 3. kvrt. | | 2009, 2. kvrt. | | 2009, 1. kvrt. | | 2008, hele året | | 2007, hele året | |
| Opgjort efter: Behandelende afdeling | Obs. | Andel opfyldt | Obs. | Andel opfyldt | Obs. | Andel opfyldt | Obs. | Andel opfyldt | Obs. | Andel opfyldt | Obs. | Andel opfyldt |
| Rigshospitalet | - | - | - | - | 0/1 | - | 0/5 | - | 19/78 | 24.4% | 17/102 | 16.7% |
| Herlev Hospital | - | - | - | - | 1/4 | - | 6/16 | 37.5% | 34/120 | 28.3% | 23/91 | 25.3% |
| Nordsjællands Hospital | - | - | - | - | - | - | - | - | 1/1 | - | - | - |
| Storstrømmens Sygehus | - | - | - | - | - | - | - | - | 2/5 | - | 2/3 | - |
| Odense Universitetshospital | - | - | - | - | - | - | 2/7 | - | 37/89 | 41.6% | 28/105 | 26.7% |
| Sønderborg Sygehus | - | - | - | - | - | - | - | - | - | - | 0/1 | - |
| Vejle Sygehus | - | - | - | - | 0/1 | - | 5/11 | 45.5% | 31/45 | 68.9% | 25/44 | 56.8% |
| Århus Sygehus | - | - | - | - | 6/19 | 31.6% | 8/23 | 34.8% | 41/135 | 30.4% | 58/151 | 38.4% |
| Aalborg Sygehus | - | - | - | - | - | - | 1/1 | - | 5/46 | 10.9% | 18/97 | 18.6% |

IIIId2: Andel forløb med isoleret strålebehandling påbegyndt senest 42 dage efter påbegyndelse af det diagnostiske forløb

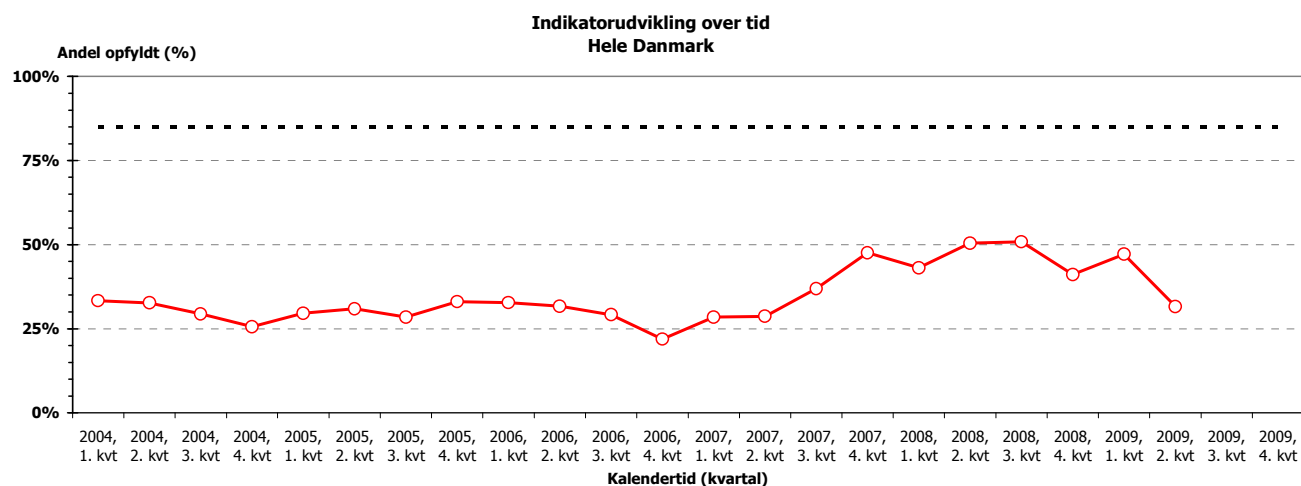
INDIKATOR IIIId2: Andel forløb med påbegyndt strålebehandling senest 42 dage efter påbegyndelse af det diagnostiske forløb
KVARTALSRAPPORT UDARBEJDET: 14-07-2009

Tærskelværdi: 85%

Patientgrundlag: Forløb med isoleret strålebehandling som først registreret behandling OG udredningsdata, efter BEHANDLENDE afdeling

Tidsreference: Efter dato for først registrerede kemobehandling

| Tærskelværdi: 85% | 2009, 4. kvt. | | 2009, 3. kvt. | | 2009, 2. kvt. | | 2009, 1. kvt. | | 2008, hele året | | 2007, hele året | |
|---------------------------------------|---------------|---------------|---------------|---------------|---------------|---------------|---------------|---------------|-----------------|---------------|-----------------|---------------|
| Region efter: Behandelnde afdeling | Obs. | Andel opfyldt | Obs. | Andel opfyldt | Obs. | Andel opfyldt | Obs. | Andel opfyldt | Obs. | Andel opfyldt | Obs. | Andel opfyldt |
| Hovedstaden | - | - | - | - | 1/3 | - | 9/18 | 50.0% | 60/150 | 40.0% | 40/152 | 26.3% |
| Sjælland | - | - | - | - | - | - | - | - | 3/5 | - | 2/2 | - |
| Syddanmark | - | - | - | - | 0/1 | - | 6/16 | 37.5% | 75/123 | 61.0% | 63/133 | 47.4% |
| Midtjylland | - | - | - | - | 5/15 | 33.3% | 9/18 | 50.0% | 53/114 | 46.5% | 45/128 | 35.2% |
| Nordjylland | - | - | - | - | - | - | 1/1 | - | 13/44 | 29.5% | 24/76 | 31.6% |
| Hele Danmark | - | - | - | - | 6/19 | 31.6% | 25/53 | 47.2% | 204/436 | 46.8% | 174/491 | 35.4% |



| INDIKATOR IIIId2: Andel forløb med påbegyndt strålebehandling senest 42 dage efter påbegyndelse af det diagnostiske forløb | | | | | | | | | | | | |
|---|---------------|---------------|---------------|---------------|---------------|---------------|---------------|---------------|-----------------|---------------|-----------------|---------------|
| Tærskelværdi: 85% | 2009, 4. kvt. | | 2009, 3. kvt. | | 2009, 2. kvt. | | 2009, 1. kvt. | | 2008, hele året | | 2007, hele året | |
| Opgjort efter: Behandelnde afdeling | Obs. | Andel opfyldt | Obs. | Andel opfyldt | Obs. | Andel opfyldt | Obs. | Andel opfyldt | Obs. | Andel opfyldt | Obs. | Andel opfyldt |
| Rigshospitalet | - | - | - | - | 0/1 | - | 0/4 | - | 19/60 | 31.7% | 16/77 | 20.8% |
| Herlev Hospital | - | - | - | - | 1/2 | - | 9/14 | 64.3% | 40/89 | 44.9% | 24/75 | 32.0% |
| Nordsjællands Hospital | - | - | - | - | - | - | - | - | 1/1 | - | - | - |
| Storstrømmens Sygehus | - | - | - | - | - | - | - | - | 3/5 | - | 2/2 | - |
| Odense Universitetshospital | - | - | - | - | - | - | 1/7 | - | 49/84 | 58.3% | 41/94 | 43.6% |
| Sønderborg Sygehus | - | - | - | - | - | - | - | - | - | - | 0/1 | - |
| Vejle Sygehus | - | - | - | - | 0/1 | - | 5/9 | - | 26/39 | 66.7% | 22/38 | 57.9% |
| Århus Sygehus | - | - | - | - | 5/15 | 33.3% | 9/18 | 50.0% | 53/114 | 46.5% | 45/128 | 35.2% |
| Aalborg Sygehus | - | - | - | - | - | - | 1/1 | - | 13/44 | 29.5% | 24/76 | 31.6% |
| Hele Danmark | - | - | - | - | 6/19 | 31.6% | 25/53 | 47.2% | 204/436 | 46.8% | 174/491 | 35.4% |

IIKEMO+STR1: Andel forløb med kombineret kemo- og strålebehandling påbegyndt senest 14 dage efter accept af det videre forløb

INDIKATOR IIKEMO+STR1: Andel forløb med påbegyndt kemo- og strålebehandling senest 14 dage efter accept af det videre forløb
KVARTALSRAPPORT UDARBEJDET: 14-07-2009

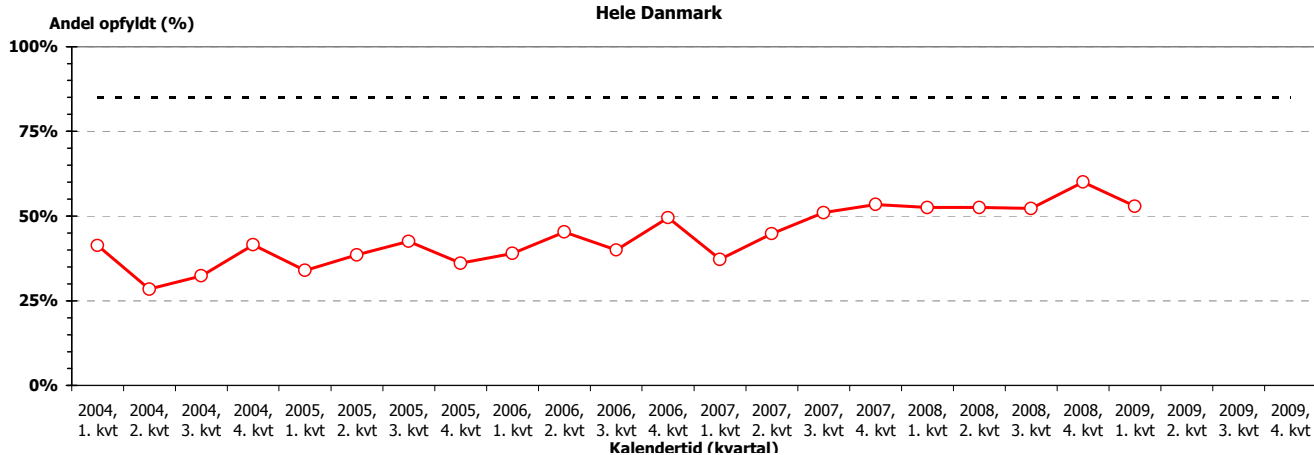
Tærskelværdi: 85%

Patientgrundlag: Forløb med samtidig kemo- og strålebehandling som først registreret behandling

Tidsreference: Efter dato for først registrerede behandling

| Tærskelværdi: 85% | 2009, 4. kvrt. | | 2009, 3. kvrt. | | 2009, 2. kvrt. | | 2009, 1. kvrt. | | 2008, hele året | | 2007, hele året | |
|--|----------------|---------------|----------------|---------------|----------------|---------------|----------------|---------------|-----------------|---------------|-----------------|---------------|
| Region efter: Behandelende afdeling | Obs. | Andel opfyldt | Obs. | Andel opfyldt | Obs. | Andel opfyldt | Obs. | Andel opfyldt | Obs. | Andel opfyldt | Obs. | Andel opfyldt |
| Hovedstaden | - | - | - | - | 0/1 | - | - | - | 56/113 | 49.6% | 53/138 | 38.4% |
| Sjælland | - | - | - | - | - | - | 0/1 | - | 1/4 | - | 2/6 | - |
| Syddanmark | - | - | - | - | 1/2 | - | 4/5 | - | 115/194 | 59.3% | 117/199 | 58.8% |
| Midtjylland | - | - | - | - | 0/2 | - | 4/10 | 40.0% | 64/120 | 53.3% | 46/118 | 39.0% |
| Nordjylland | - | - | - | - | - | - | 1/1 | - | 9/29 | 31.0% | 29/67 | 43.3% |
| Hele Danmark | - | - | - | - | 1/5 | - | 9/17 | 52.9% | 245/460 | 53.3% | 247/528 | 46.8% |

Indikatorudvikling over tid
Hele Danmark



| INDIKATOR IIKEMO+STR1: Andel forløb med påbegyndt kemo- og strålebehandling senest 14 dage efter accept af det videre forløb | | | | | | | | | | | | |
|--|----------------|---------------|----------------|---------------|----------------|---------------|----------------|---------------|-----------------|---------------|-----------------|---------------|
| Tærskelværdi: 85% | 2009, 4. kvrt. | | 2009, 3. kvrt. | | 2009, 2. kvrt. | | 2009, 1. kvrt. | | 2008, hele året | | 2007, hele året | |
| Opgjort efter: Behandelende afdeling | Obs. | Andel opfyldt | Obs. | Andel opfyldt | Obs. | Andel opfyldt | Obs. | Andel opfyldt | Obs. | Andel opfyldt | Obs. | Andel opfyldt |
| Rigshospitalet | - | - | - | - | 0/1 | - | - | - | 17/44 | 38.6% | 11/43 | 25.6% |
| Herlev Hospital | - | - | - | - | - | - | - | - | 38/67 | 56.7% | 42/94 | 44.7% |
| Bornholms Centralsygehus | - | - | - | - | - | - | - | - | 1/2 | - | 0/1 | - |
| Storstrømmens Sygehus | - | - | - | - | - | - | 0/1 | - | 1/4 | - | 2/6 | - |
| Odense Universitetshospital | - | - | - | - | - | - | - | - | 67/124 | 54.0% | 48/102 | 47.1% |
| Sønderborg Sygehus | - | - | - | - | - | - | - | - | - | - | 6/6 | - |
| Vejle Sygehus | - | - | - | - | 1/2 | - | 4/5 | - | 48/70 | 68.6% | 63/91 | 69.2% |
| Århus Sygehus | - | - | - | - | 0/2 | - | 4/10 | 40.0% | 64/120 | 53.3% | 46/118 | 39.0% |
| Aalborg Sygehus | - | - | - | - | - | - | 1/1 | - | 9/29 | 31.0% | 29/67 | 43.3% |
| Hele Danmark | - | - | - | - | 1/5 | - | 9/17 | 52.9% | 245/460 | 53.3% | 247/528 | 46.8% |

IIIKEMO+STR2: Andel forløb med kombineret kemo- og strålebehandling påbegyndt senest 42 dage efter påbegyndelse af det diagnostiske forløb

INDIKATOR IIIKEMO+STR2: Andel forløb med påbegyndt kemo- og strålebehandling senest 42 dage efter påbegyndelse af det diagnostiske forløb
KVARTALSRAPPORT UDARBEJDET: 14-07-2009

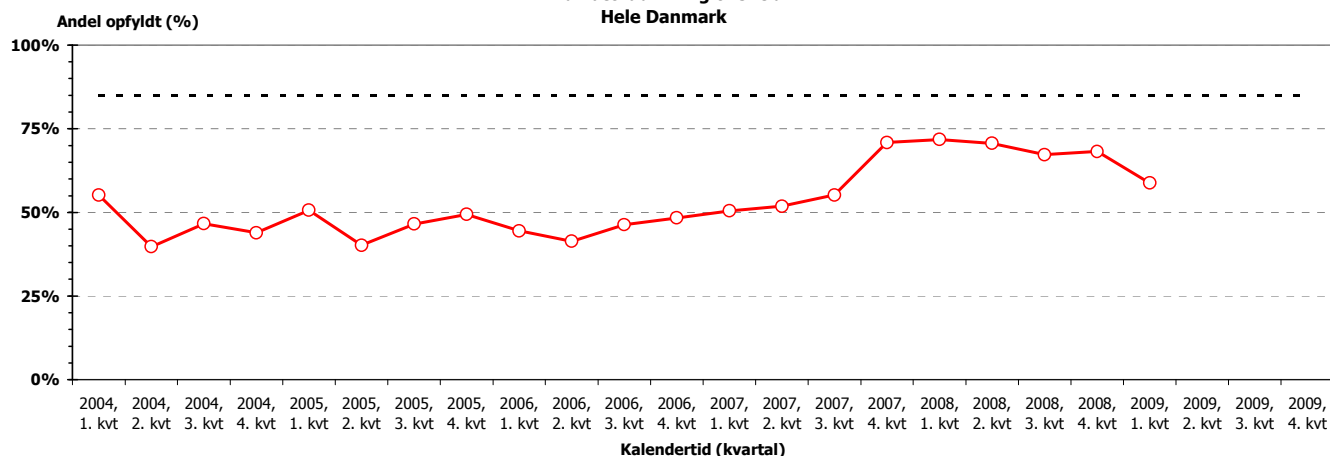
Tærskelværdi: 85%

Patientgrundlag: Forløb med samtidigt påbegyndt kemo- og strålebehandling som først registreret behandling OG udredningsdata, efter BEHANDLENDE

Tidsreference: Efter dato for først registrerede behandling

| Tærskelværdi: 85% | 2009, 4. kvrt. | | 2009, 3. kvrt. | | 2009, 2. kvrt. | | 2009, 1. kvrt. | | 2008, hele året | | 2007, hele året | |
|---------------------------------------|----------------|---------------|----------------|---------------|----------------|---------------|----------------|---------------|-----------------|---------------|-----------------|---------------|
| Region efter: Behandlende afdeling | Obs. | Andel opfyldt | Obs. | Andel opfyldt | Obs. | Andel opfyldt | Obs. | Andel opfyldt | Obs. | Andel opfyldt | Obs. | Andel opfyldt |
| Hovedstaden | - | - | - | - | 0/1 | - | - | - | 65/100 | 65.0% | 49/117 | 41.9% |
| Sjælland | - | - | - | - | - | - | 0/1 | - | 3/3 | - | 2/4 | - |
| Syddanmark | - | - | - | - | 0/1 | - | 5/5 | - | 139/177 | 78.5% | 126/173 | 72.8% |
| Midtjylland | - | - | - | - | 1/2 | - | 4/10 | 40.0% | 68/111 | 61.3% | 50/102 | 49.0% |
| Nordjylland | - | - | - | - | - | - | 1/1 | - | 15/25 | 60.0% | 27/51 | 52.9% |
| Hele Danmark | - | - | - | - | 1/4 | - | 10/17 | 58.8% | 290/416 | 69.7% | 254/447 | 56.8% |

Indikatorudvikling over tid
Hele Danmark



| INDIKATOR IIIKEMO+STR2: Andel forløb med påbegyndt kemo- og strålebehandling senest 42 dage efter påbegyndelse af det diagnostiske forløb | | | | | | | | | | | | |
|---|----------------|---------------|----------------|---------------|----------------|---------------|----------------|---------------|-----------------|---------------|-----------------|---------------|
| Tærskelværdi: 85% | 2009, 4. kvrt. | | 2009, 3. kvrt. | | 2009, 2. kvrt. | | 2009, 1. kvrt. | | 2008, hele året | | 2007, hele året | |
| Opgjort efter: Behandlende afdeling | Obs. | Andel opfyldt | Obs. | Andel opfyldt | Obs. | Andel opfyldt | Obs. | Andel opfyldt | Obs. | Andel opfyldt | Obs. | Andel opfyldt |
| Rigshospitalet | - | - | - | - | 0/1 | - | - | - | 23/38 | 60.5% | 15/33 | 45.5% |
| Herlev Hospital | - | - | - | - | - | - | - | - | 41/60 | 68.3% | 34/83 | 41.0% |
| Bornholms Centralsygehus | - | - | - | - | - | - | - | - | 1/2 | - | 0/1 | - |
| Storstrømmens Sygehus | - | - | - | - | - | - | 0/1 | - | 3/3 | - | 2/4 | - |
| Odense Universitetshospital | - | - | - | - | - | - | - | - | 81/114 | 71.1% | 62/88 | 70.5% |
| Sønderborg Sygehus | - | - | - | - | - | - | - | - | - | - | 3/3 | - |
| Vejle Sygehus | - | - | - | - | 0/1 | - | 5/5 | - | 58/63 | 92.1% | 61/82 | 74.4% |
| Århus Sygehus | - | - | - | - | 1/2 | - | 4/10 | 40.0% | 68/111 | 61.3% | 50/102 | 49.0% |
| Aalborg Sygehus | - | - | - | - | - | - | 1/1 | - | 15/25 | 60.0% | 27/51 | 52.9% |
| Hele Danmark | - | - | - | - | 1/4 | - | 10/17 | 58.8% | 290/416 | 69.7% | 254/447 | 56.8% |

INDIKATORER IV: Overensstemmelse mellem stadieklassifikation ved udredning, henholdsvis i forbindelse med operation

INDIKATOR IV: Andel patienter hvor stadieklassifikation ved udredning er i overensstemmelse med postoperativ stadieklassifikation

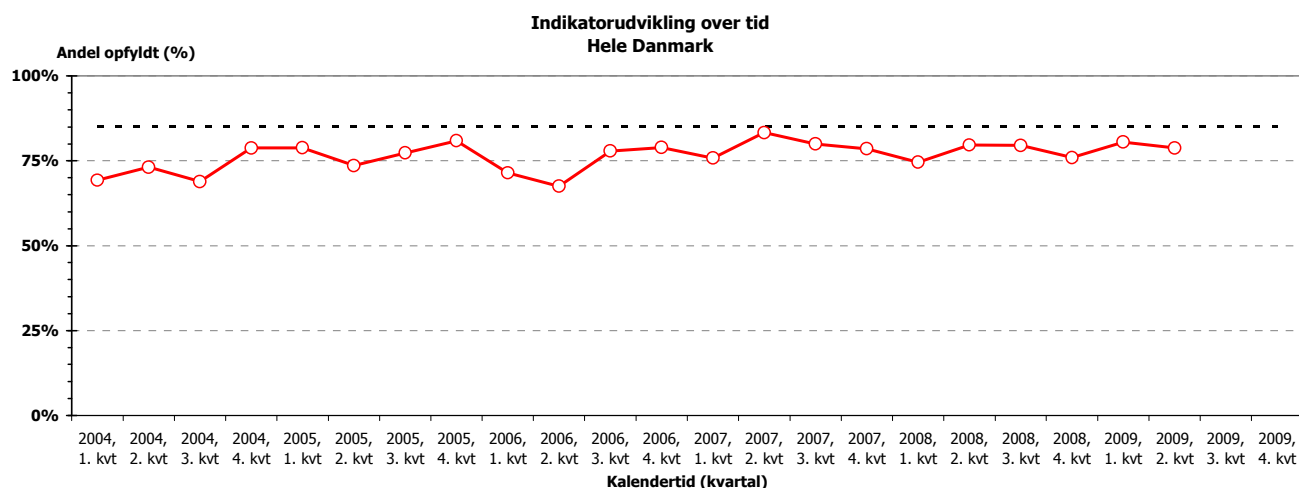
KVARTALSRAPPORT UDARBEJDET: 14-07-2009

Tærskelværdi: 85%

Patientgrundlag: Patienter med registreret operation OG primær udredning

Tidsreference: Efter dato for først registrerede operation

| Tærskelværdi: 85% | 2009, 4. kvrt. | | 2009, 3. kvrt. | | 2009, 2. kvrt. | | 2009, 1. kvrt. | | 2008, hele året | | 2007, hele året | |
|-------------------------------------|----------------|---------------|----------------|---------------|----------------|---------------|----------------|---------------|-----------------|---------------|-----------------|---------------|
| Region efter: Udredende afdeling | Obs. | Andel opfyldt | Obs. | Andel opfyldt | Obs. | Andel opfyldt | Obs. | Andel opfyldt | Obs. | Andel opfyldt | Obs. | Andel opfyldt |
| Hovedstaden | - | - | - | - | - | - | - | - | 105/116 | 90.5% | 127/149 | 85.2% |
| Sjælland | - | - | - | - | 3/3 | - | 3/4 | - | 48/56 | 85.7% | 52/63 | 82.5% |
| Syddanmark | - | - | - | - | 7/9 | - | 14/17 | 82.4% | 116/146 | 79.5% | 121/145 | 83.4% |
| Midtjylland | - | - | - | - | 13/17 | 76.5% | 26/33 | 78.8% | 117/164 | 71.3% | 136/189 | 72.0% |
| Nordjylland | - | - | - | - | 3/4 | - | 15/18 | 83.3% | 61/94 | 64.9% | 23/33 | 69.7% |
| Hele Danmark | - | - | - | - | 26/33 | 78.8% | 58/72 | 80.6% | 447/576 | 77.6% | 459/579 | 79.3% |



| INDIKATOR IV: Andel patienter hvor stadietklassifikation ved udredning er i overensstemmelse med postoperativ stadietklassifikation | | | | | | | | | | | | |
|--|---------------------|----------------------|---------------------|----------------------|---------------------|----------------------|---------------------|----------------------|------------------------|----------------------|------------------------|----------------------|
| Tærskelværdi: 85% | 2009, 4. kv. | | 2009, 3. kv. | | 2009, 2. kv. | | 2009, 1. kv. | | 2008, hele året | | 2007, hele året | |
| Opgjort efter: Udredende afdeling | Obs. | Andel opfyldt | Obs. | Andel opfyldt | Obs. | Andel opfyldt | Obs. | Andel opfyldt | Obs. | Andel opfyldt | Obs. | Andel opfyldt |
| Bispebjerg Hospital | - | - | - | - | - | - | - | - | 31/34 | 91.2% | 46/50 | 92.0% |
| Gentofte Hospital | - | - | - | - | - | - | - | - | 57/64 | 89.1% | 59/74 | 79.7% |
| Amager hospital | - | - | - | - | - | - | - | - | - | - | 1/1 | - |
| Nordsjællands Hospital | - | - | - | - | - | - | - | - | 11/12 | 91.7% | 17/19 | 89.5% |
| Bornholms Centralsygehus | - | - | - | - | - | - | - | - | 6/6 | - | 4/5 | - |
| Roskilde Sygehus | - | - | - | - | 1/1 | - | 1/2 | - | 11/12 | 91.7% | 17/18 | 94.4% |
| Sygehus Vestsjælland | - | - | - | - | 2/2 | - | 2/2 | - | 22/25 | 88.0% | 22/28 | 78.6% |
| Storstrømmens Sygehus | - | - | - | - | - | - | - | - | 15/19 | 78.9% | 13/17 | 76.5% |
| Odense Universitetshospital | - | - | - | - | 2/2 | - | 5/5 | - | 34/39 | 87.2% | 32/36 | 88.9% |
| Sygehus Fyn | - | - | - | - | 1/1 | - | 0/1 | - | 14/19 | 73.7% | 8/9 | - |
| Sønderborg Sygehus | - | - | - | - | 1/2 | - | 4/4 | - | 21/25 | 84.0% | 19/29 | 65.5% |
| Sydvestjysk Sygehus | - | - | - | - | 2/2 | - | 2/3 | - | 16/26 | 61.5% | 18/24 | 75.0% |
| Fredericia og Kolding Sygehuse | - | - | - | - | 0/1 | - | 2/2 | - | 14/14 | 100.0% | 8/8 | - |
| Vejle Sygehus | - | - | - | - | 1/1 | - | 1/2 | - | 17/23 | 73.9% | 36/39 | 92.3% |
| Århus Sygehus | - | - | - | - | 3/5 | - | 8/11 | 72.7% | 39/49 | 79.6% | 46/61 | 75.4% |
| Regionshospitalet Randers | - | - | - | - | 6/6 | - | 5/7 | - | 16/25 | 64.0% | 24/34 | 70.6% |
| Regionshospitalet Silkeborg | - | - | - | - | 2/4 | - | 3/4 | - | 10/12 | 83.3% | 6/14 | 42.9% |
| Regionshospitalet Holstebro | - | - | - | - | 1/1 | - | 9/10 | 90.0% | 33/51 | 64.7% | 34/46 | 73.9% |
| Regionshospitalet Viborg | - | - | - | - | 1/1 | - | 1/1 | - | 19/27 | 70.4% | 26/34 | 76.5% |
| Aalborg Sygehus | - | - | - | - | 3/4 | - | 15/18 | 83.3% | 61/94 | 64.9% | 23/33 | 69.7% |
| Hele Danmark | - | - | - | - | 26/33 | 78.8% | 58/72 | 80.6% | 447/576 | 77.6% | 459/579 | 79.3% |

VENTETID FOR INDBERETNING AF AKTIVITETER

Udredning

INDBERETNINGSLATENS for UDREDNINGER: Andel udredninger indberettet <60 dage efter afsluttet udredning

KVARTALSRAPPORT UDARBEJDET: 14-07-2009

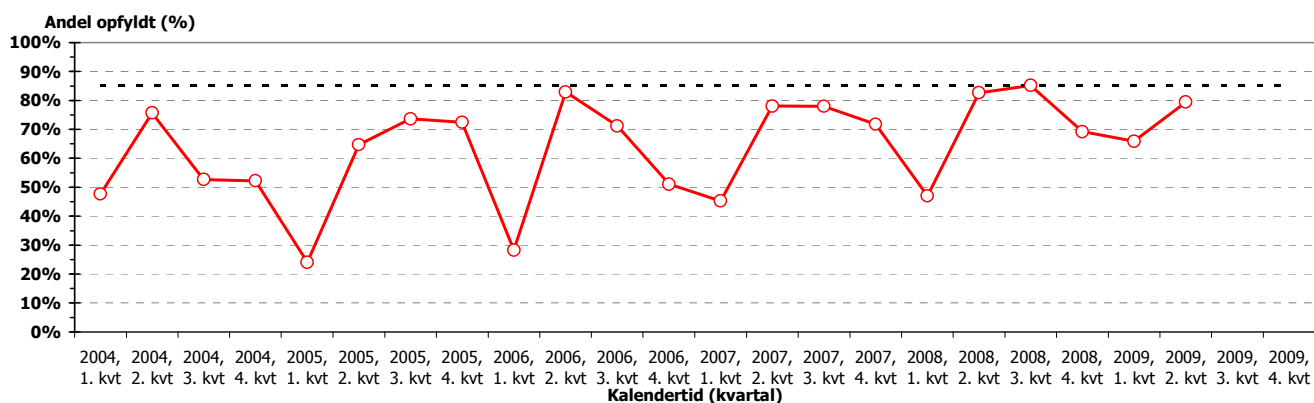
Tærskelværdi: 85%

Datagrundlag: Alle udredningsaktiviteter

Tidsreference: Efter dato for indberetning

| Tærskelværdi: 85% | 2009, 4. kvrt. | | 2009, 3. kvrt. | | 2009, 2. kvrt. | | 2009, 1. kvrt. | | 2008, hele året | | 2007, hele året | |
|-------------------------------------|----------------|---------------|----------------|---------------|----------------|---------------|-----------------|---------------|------------------|---------------|------------------|---------------|
| Region efter: Udredende afdeling | Obs. | Andel opfyldt | Obs. | Andel opfyldt | Obs. | Andel opfyldt | Obs. | Andel opfyldt | Obs. | Andel opfyldt | Obs. | Andel opfyldt |
| Hovedstaden | - | - | - | - | 107/167 | 64.1% | 192/332 | 57.8% | 764/1367 | 55.9% | 358/823 | 43.5% |
| Sjælland | - | - | - | - | 152/201 | 75.6% | 109/157 | 69.4% | 412/658 | 62.6% | 370/564 | 65.6% |
| Syddanmark | - | - | - | - | 209/229 | 91.3% | 235/303 | 77.6% | 830/1071 | 77.5% | 619/960 | 64.5% |
| Midtjylland | - | - | - | - | 145/168 | 86.3% | 162/186 | 87.1% | 628/742 | 84.6% | 603/710 | 84.9% |
| Nordjylland | - | - | - | - | 98/130 | 75.4% | 75/196 | 38.3% | 184/405 | 45.4% | 117/206 | 56.8% |
| Hele Danmark | - | - | - | - | 711/895 | 79.4% | 773/1174 | 65.8% | 2818/4243 | 66.4% | 2067/3263 | 63.3% |

Udvikling over tid
Hele Danmark



| INDBERETNINGSLATENS for UDREDNINGER: Andel udredninger indberettet <60 dage efter afsluttet udredning | | | | | | | | | | | | |
|---|---------------------|--------------------------|---------------------|--------------------------|---------------------|--------------------------|---------------------|--------------------------|------------------------|--------------------------|------------------------|--------------------------|
| Tærskelværdi: 85% | 2009, 4. kv. | | 2009, 3. kv. | | 2009, 2. kv. | | 2009, 1. kv. | | 2008, hele året | | 2007, hele året | |
| Opgjort efter: Udredende afdeling | Obs. | Andel opfyldt | Obs. | Andel opfyldt | Obs. | Andel opfyldt | Obs. | Andel opfyldt | Obs. | Andel opfyldt | Obs. | Andel opfyldt |
| Bispebjerg Hospital | - | - | - | - | 71/77 | 92.2% | 72/82 | 87.8% | 270/304 | 88.8% | 204/289 | 70.6% |
| Frederiksberg Hospital | - | - | - | - | - | - | - | - | - | - | 0/10 | 0.0% |
| Gentofte Hospital | - | - | - | - | 36/89 | 40.4% | 90/120 | 75.0% | 331/772 | 42.9% | 69/233 | 29.6% |
| Hvidovre Hospital | - | - | - | - | - | - | 4/27 | 14.8% | 0/20 | 0.0% | 0/31 | 0.0% |
| Amager hospital | - | - | - | - | - | - | - | - | 6/9 | - | 10/19 | 52.6% |
| Nordsjællands Hospital | - | - | - | - | - | - | 22/64 | 34.4% | 155/229 | 67.7% | 75/208 | 36.1% |
| Bornholms Centralsygehus | - | - | - | - | 0/1 | - | 4/39 | 10.3% | 2/33 | 6.1% | 0/33 | 0.0% |
| Roskilde Sygehus | - | - | - | - | 52/55 | 94.5% | 24/33 | 72.7% | 100/169 | 59.2% | 77/152 | 50.7% |
| Sygehus Vestsjælland | - | - | - | - | 52/56 | 92.9% | 43/71 | 60.6% | 157/214 | 73.4% | 168/205 | 82.0% |
| Storstrømmens Sygehus | - | - | - | - | 48/90 | 53.3% | 42/53 | 79.2% | 155/275 | 56.4% | 125/207 | 60.4% |
| Odense Universitetshospital | - | - | - | - | 55/56 | 98.2% | 55/58 | 94.8% | 218/264 | 82.6% | 112/308 | 36.4% |
| Sygehus Fyn | - | - | - | - | 23/27 | 85.2% | 29/42 | 69.0% | 92/111 | 82.9% | 110/138 | 79.7% |
| Aabenraa Sygehus | - | - | - | - | - | - | - | - | 0/1 | - | - | - |
| Haderslev Sygehus | - | - | - | - | - | - | - | - | - | - | 0/11 | 0.0% |
| Sønderborg Sygehus | - | - | - | - | 46/51 | 90.2% | 50/85 | 58.8% | 119/189 | 63.0% | 84/126 | 66.7% |
| Sydvestjysk Sygehus | - | - | - | - | 40/43 | 93.0% | 32/35 | 91.4% | 159/186 | 85.5% | 129/146 | 88.4% |
| Fredericia og Kolding Sygehuse | - | - | - | - | 18/25 | 72.0% | 30/41 | 73.2% | 91/109 | 83.5% | 50/62 | 80.6% |
| Vejle Sygehus | - | - | - | - | 27/27 | 100.0% | 39/42 | 92.9% | 151/211 | 71.6% | 134/169 | 79.3% |
| Århus Sygehus | - | - | - | - | 36/45 | 80.0% | 48/55 | 87.3% | 175/202 | 86.6% | 188/221 | 85.1% |
| Regionshospitalet Randers | - | - | - | - | 29/36 | 80.6% | 21/24 | 87.5% | 101/127 | 79.5% | 100/124 | 80.6% |
| Regionshospitalet Silkeborg | - | - | - | - | 18/23 | 78.3% | 17/22 | 77.3% | 66/77 | 85.7% | 53/58 | 91.4% |
| Regionshospitalet Holstebro | - | - | - | - | 40/41 | 97.6% | 52/59 | 88.1% | 168/193 | 87.0% | 148/168 | 88.1% |
| Regionshospitalet Herning | - | - | - | - | - | - | - | - | 0/4 | - | - | - |
| Regionshospitalet Viborg | - | - | - | - | 22/23 | 95.7% | 24/26 | 92.3% | 118/139 | 84.9% | 114/139 | 82.0% |
| Aalborg Sygehus | - | - | - | - | 97/129 | 75.2% | 71/192 | 37.0% | 170/370 | 45.9% | 96/172 | 55.8% |
| Sygehus Vendsyssel | - | - | - | - | 1/1 | - | 4/4 | - | 14/35 | 40.0% | 21/34 | 61.8% |
| Hele Danmark | - | - | - | - | 711/895 | 79.4% | 773/1174 | 65.8% | 2818/4243 | 66.4% | 2067/3263 | 63.3% |

Kirurgiske indberetninger

INDBERETNINGSLATENS for KIRURGISKE KONTAKTER: Andel aktiviteter indberettet <60 dage efter aktivitetens dato KVARTALSRAPPORT UDARBEJDET: 14-07-2009

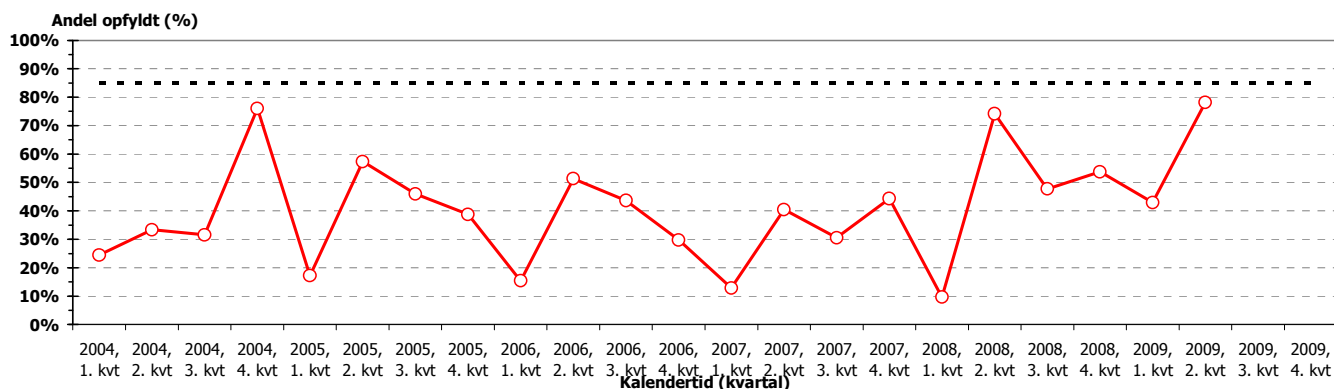
Tærskelværdi: 85%

Datagrundlag: Indberetninger fra kirurgiske afdelinger

Tidsreference: Efter dato for indberetning

| Tærskelværdi: 85% | 2009, 4. kvrt. | | 2009, 3. kvrt. | | 2009, 2. kvrt. | | 2009, 1. kvrt. | | 2008, hele året | | 2007, hele året | |
|---------------------------------------|----------------|---------------|----------------|---------------|----------------|---------------|----------------|---------------|-----------------|---------------|-----------------|---------------|
| Region efter: Behandlende afdeling | Obs. | Andel opfyldt | Obs. | Andel opfyldt | Obs. | Andel opfyldt | Obs. | Andel opfyldt | Obs. | Andel opfyldt | Obs. | Andel opfyldt |
| Hovedstaden | - | - | - | - | - | - | 11/68 | 16.2% | 6/313 | 1.9% | 0/219 | 0.0% |
| Sjælland | - | - | - | - | - | - | - | - | - | - | - | - |
| Syddanmark | - | - | - | - | 21/31 | 67.7% | 21/64 | 32.8% | 70/206 | 34.0% | 52/208 | 25.0% |
| Midtjylland | - | - | - | - | 28/35 | 80.0% | 34/47 | 72.3% | 130/290 | 44.8% | 35/141 | 24.8% |
| Nordjylland | - | - | - | - | 19/21 | 90.5% | 25/33 | 75.8% | 95/107 | 88.8% | 70/79 | 88.6% |
| Hele Danmark | - | - | - | - | 68/87 | 78.2% | 91/212 | 42.9% | 301/916 | 32.9% | 157/647 | 24.3% |

Udvikling over tid
Hele Danmark



| INDBERETNINGSLATENS for KIRURGISKE KONTAKTER: Andel aktiviteter indberettet <60 dage efter aktivitetens dato | | | | | | | | | | | | |
|--|----------------|---------------|----------------|---------------|----------------|---------------|----------------|---------------|-----------------|---------------|-----------------|---------------|
| Tærskelværdi: 85% | 2009, 4. kvrt. | | 2009, 3. kvrt. | | 2009, 2. kvrt. | | 2009, 1. kvrt. | | 2008, hele året | | 2007, hele året | |
| Opgjort efter: Behandlende afdeling | Obs. | Andel opfyldt | Obs. | Andel opfyldt | Obs. | Andel opfyldt | Obs. | Andel opfyldt | Obs. | Andel opfyldt | Obs. | Andel opfyldt |
| Rigshospitalet | - | - | - | - | - | - | 11/68 | 16.2% | 6/313 | 1.9% | 0/219 | 0.0% |
| Odense Universitetshospital | - | - | - | - | 21/31 | 67.7% | 21/64 | 32.8% | 70/206 | 34.0% | 52/208 | 25.0% |
| Århus Universitetshospital, Skejby | - | - | - | - | 28/35 | 80.0% | 34/47 | 72.3% | 130/290 | 44.8% | 35/141 | 24.8% |
| Aalborg Sygehus | - | - | - | - | 19/21 | 90.5% | 25/33 | 75.8% | 95/107 | 88.8% | 70/79 | 88.6% |
| Hele Danmark | - | - | - | - | 68/87 | 78.2% | 91/212 | 42.9% | 301/916 | 32.9% | 157/647 | 24.3% |

Onkologiske indberetninger

INDBERETNINGSLATENS for ONKOLOGISKE KONTAKTER: Andel aktiviteter indberettet <60 dage efter aktivitetens dato KVARTALSRAPPORT UDARBEJDET: 14-07-2009

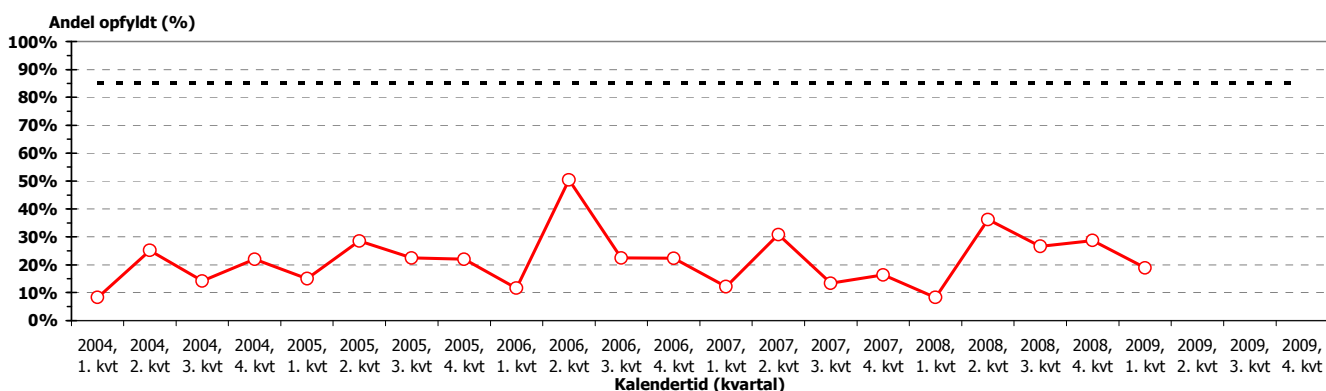
Tærskelværdi: 85%

Datagrundlag: Indberettede onkologi-formularer

Tidsreference: Efter dato for indberetning

| Tærskelværdi: 85% | 2009, 4. kvrt. | | 2009, 3. kvrt. | | 2009, 2. kvrt. | | 2009, 1. kvrt. | | 2008, hele året | | 2007, hele året | |
|---------------------------------------|----------------|---------------|----------------|---------------|----------------|---------------|-----------------|---------------|-----------------|---------------|-----------------|---------------|
| Region efter: Behandlende afdeling | Obs. | Andel opfyldt | Obs. | Andel opfyldt | Obs. | Andel opfyldt | Obs. | Andel opfyldt | Obs. | Andel opfyldt | Obs. | Andel opfyldt |
| Hovedstaden | - | - | - | - | 38/74 | 51.4% | 146/590 | 24.7% | 214/1331 | 16.1% | 28/717 | 3.9% |
| Sjælland | - | - | - | - | 0/46 | 0.0% | 9/178 | 5.1% | 19/291 | 6.5% | 32/307 | 10.4% |
| Syddanmark | - | - | - | - | 30/60 | 50.0% | 88/246 | 35.8% | 230/798 | 28.8% | 189/838 | 22.6% |
| Midtjylland | - | - | - | - | 21/108 | 19.4% | 34/413 | 8.2% | 57/634 | 9.0% | 28/201 | 13.9% |
| Nordjylland | - | - | - | - | 12/43 | 27.9% | 17/130 | 13.1% | 43/279 | 15.4% | 50/229 | 21.8% |
| Hele Danmark | - | - | - | - | 101/331 | 30.5% | 294/1557 | 18.9% | 563/3333 | 16.9% | 327/2292 | 14.3% |

Udvikling over tid
Hele Danmark



| INDBERETNINGSLATENS for ONKOLOGISKE KONTAKTER: Andel aktiviteter indberettet <60 dage efter aktivitetens dato | | | | | | | | | | | | |
|---|----------------|---------------|----------------|---------------|----------------|---------------|-----------------|---------------|-----------------|---------------|-----------------|---------------|
| Tærskelværdi: 85% | 2009, 4. kvrt. | | 2009, 3. kvrt. | | 2009, 2. kvrt. | | 2009, 1. kvrt. | | 2008, hele året | | 2007, hele året | |
| Opgjort efter: Behandlende afdeling | Obs. | Andel opfyldt | Obs. | Andel opfyldt | Obs. | Andel opfyldt | Obs. | Andel opfyldt | Obs. | Andel opfyldt | Obs. | Andel opfyldt |
| Rigshospitalet | - | - | - | - | - | - | 38/172 | 22.1% | 89/472 | 18.9% | 14/316 | 4.4% |
| Herlev Hospital | - | - | - | - | 10/35 | 28.6% | 68/341 | 19.9% | 24/580 | 4.1% | 9/288 | 3.1% |
| Nordsjællands Hospital | - | - | - | - | 28/38 | 73.7% | 36/48 | 75.0% | 101/261 | 38.7% | 3/94 | 3.2% |
| Bornholms Centralsygehus | - | - | - | - | 0/1 | - | 4/29 | 13.8% | 0/18 | 0.0% | 2/19 | 10.5% |
| Roskilde Sygehus | - | - | - | - | 0/2 | - | 9/147 | 6.1% | 3/151 | 2.0% | 6/192 | 3.1% |
| Storstrømmens Sygehus | - | - | - | - | 0/44 | 0.0% | 0/31 | 0.0% | 16/140 | 11.4% | 26/115 | 22.6% |
| Odense Universitetshospital | - | - | - | - | - | - | 20/142 | 14.1% | 58/459 | 12.6% | 33/577 | 5.7% |
| Sønderborg Sygehus | - | - | - | - | - | - | - | - | 0/9 | - | 3/33 | 9.1% |
| Vejle Sygehus | - | - | - | - | 30/60 | 50.0% | 68/104 | 65.4% | 172/330 | 52.1% | 153/228 | 67.1% |
| Århus Sygehus | - | - | - | - | 21/108 | 19.4% | 34/406 | 8.4% | 50/615 | 8.1% | 23/185 | 12.4% |
| Herning Sygehus | - | - | - | - | - | - | 0/7 | - | 7/19 | 36.8% | 5/16 | 31.3% |
| Aalborg Sygehus | - | - | - | - | 12/43 | 27.9% | 17/130 | 13.1% | 43/279 | 15.4% | 50/229 | 21.8% |
| Hele Danmark | - | - | - | - | 101/331 | 30.5% | 294/1557 | 18.9% | 563/3333 | 16.9% | 327/2292 | 14.3% |

OVERSIGT OVER MANGLENDE INDBERETNING

KVARTALSRAPPORT UDARBEJDET: 14-07-2009

Listen er kumulativ og dynamisk. Den dækker manglende indberetning om behandling eller evt. konsultation uden efterfølgende behandling, som udredende afdeling har peget på, samt manglende udredning som behandlende afdelinger har peget på.

Listen indeholder kun manglende indberetninger, hvor der foreligger fuld specifikation af patientidentitet og involverede afdelinger.

| Manglende element | Region | Afdeling | Diagnoseårstal | | | | I alt | |
|-------------------------------|------------------------------|--|--|------|------|------|-------|-----|
| | | | <2007 | 2007 | 2008 | 2009 | | |
| Udredning | Hovedstaden | Bispebjerg: Lungemedicinsk afd | 1 | 3 | 5 | 0 | 9 | |
| | | Gentofte: Lungemedicinsk afd | 23 | 57 | 55 | 2 | 137 | |
| | | Hvidovre: Lungemedicinsk afd | 0 | 1 | 1 | 0 | 2 | |
| | | Frederiksberg: Intern medicinsk klinik | 2 | 0 | 3 | 0 | 5 | |
| | | Amager: Intern medicinsk klinik | 0 | 5 | 7 | 0 | 12 | |
| | | Hillerød: Lungemedicinsk afd | 2 | 15 | 14 | 52 | 83 | |
| | | Bornholm: Medicinsk afd | 0 | 1 | 1 | 0 | 2 | |
| | Sjælland | Roskilde: Medicinsk afd | 0 | 25 | 27 | 2 | 54 | |
| | | Næstved: Medicinsk afd | 5 | 17 | 5 | 1 | 28 | |
| | | Nykøbing F: Medicinsk afd | 6 | 13 | 0 | 0 | 19 | |
| | | Holbæk: Lungemedicinsk afd | 4 | 8 | 8 | 4 | 24 | |
| | | Kalundborg: Lungemedicinsk afd | 1 | 0 | 0 | 0 | 1 | |
| | | Slagelse: Lungemedicinsk afd | 0 | 4 | 4 | 1 | 9 | |
| | Syddanmark | Odense: Medicinsk afd | 1 | 0 | 0 | 1 | 2 | |
| | | Odense: Øre-, næse- og halsafd. | 3 | 1 | 0 | 0 | 4 | |
| | | Svendborg: Medicinsk afd | 5 | 11 | 6 | 3 | 25 | |
| | | Svendborg: Øre-, næse- og halsafd | 3 | 0 | 0 | 0 | 3 | |
| | | Aabenraa: Medicinsk afd | 0 | 2 | 4 | 1 | 7 | |
| | | Haderslev: Medicinsk afd | 2 | 3 | 0 | 0 | 5 | |
| | | Sønderborg: Medicinsk afd | 3 | 22 | 3 | 1 | 29 | |
| | | Sønderborg: Øre-, næse- og halsafd | 1 | 0 | 0 | 0 | 1 | |
| | | Esbjerg: Øre-, næse- og halsafd | 1 | 1 | 3 | 4 | 9 | |
| | | Fredericia: Medicinsk afd | 0 | 1 | 3 | 2 | 6 | |
| | | Vejle: Lungemedicinsk afd | 6 | 4 | 16 | 5 | 31 | |
| | Vejle: Otologisk afd | 0 | 1 | 0 | 0 | 1 | | |
| | Midtjylland | Århus: Lungemedicinsk afd | 16 | 25 | 14 | 12 | 67 | |
| | | Randers: Medicinsk afd | 6 | 13 | 16 | 1 | 36 | |
| | | Silkeborg: Medicinsk afd | 3 | 2 | 1 | 1 | 7 | |
| | | Herning: Medicinsk afd | 0 | 4 | 3 | 2 | 9 | |
| | | Holstebro: Medicinsk afd | 5 | 11 | 2 | 2 | 20 | |
| | | Skive: Medicinsk afd | 5 | 14 | 5 | 1 | 25 | |
| | | Lemvig: Medicinsk afd | 1 | 0 | 0 | 0 | 1 | |
| | | Ringkøbing: Medicinsk afd | 0 | 1 | 1 | 0 | 2 | |
| | Nordjylland | Aalborg: Lungemedicinsk afd | 15 | 104 | 28 | 30 | 177 | |
| | | Hjørring: Lungemedicinsk afd | 5 | 7 | 0 | 0 | 12 | |
| | | Himmerland: Medicinsk afd | 1 | 2 | 1 | 0 | 4 | |
| | Udredning Total | | | 126 | 378 | 236 | 128 | 868 |
| | Kirurgisk indberetning | Hovedstaden | Rigshospitalet: Thoraxkirurgisk klinik | 1 | 2 | 96 | 57 | 156 |
| | | Syddanmark | Odense: Thoraxkirurgisk afd | 0 | 1 | 28 | 64 | 93 |
| | | Midtjylland | Skejby: Thoraxkirurgisk afd | 0 | 1 | 2 | 24 | 27 |
| | | Nordjylland | Aalborg: Lungekirurgisk afd | 0 | 2 | 3 | 7 | 12 |
| | Kirurgisk indberetning Total | | | 1 | 6 | 129 | 152 | 288 |
| Onkologisk indberetning | Hovedstaden | Rigshospitalet: Onkologisk klinik | 0 | 1 | 44 | 111 | 156 | |
| | | Herlev: Onkologisk afd | 0 | 1 | 32 | 90 | 123 | |
| | | Hillerød: Onkologisk afd | 0 | 0 | 5 | 2 | 7 | |
| | Sjælland | Roskilde: Medicinsk afd | 0 | 0 | 28 | 66 | 94 | |
| | | Næstved: Onkologisk afd | 0 | 2 | 96 | 108 | 206 | |
| | Syddanmark | Sønderborg: Medicinsk afd | 0 | 0 | 2 | 10 | 12 | |
| | | Odense: Onkologisk afd | 0 | 2 | 88 | 159 | 249 | |
| | | Vejle: Onkologisk afd | 0 | 0 | 22 | 54 | 76 | |
| | Midtjylland | Århus: Onkologisk afd | 0 | 1 | 98 | 134 | 233 | |
| | | Herning: Onkologisk afd | 0 | 0 | 2 | 12 | 14 | |
| | Nordjylland | Aalborg: Onkologisk afd | 2 | 2 | 125 | 107 | 236 | |
| Onkologisk indberetning Total | | | 2 | 9 | 542 | 853 | 1406 | |
| Grand Total | | | 129 | 393 | 907 | 1133 | 2562 | |