

Det Nationale Indikatorprojekt

og

Dansk Lunge Cancer Register

**Kvartalsrapport over udvalgte indikatorer**

Data opdateret af DLCR sekretariatet: 29. april 2009

**Rapport udarbejdet for DLCR af:**

Anders Green, klinisk epidemiolog, professor, overlæge, dr.med.

Kompetencecenter Syd for Landsdækkende Kliniske Databaser

Odense Universitetshospital

## INDHOLD

NOTER .....	2
INDIKATOR IIa: Andel af kirurgiske patienter i live efter 30 dage.....	3
INDIKATOR IIIa: Andel forløb med afsluttet diagnostisk forløb senest 28 dage efter påbegyndelsen .....	4
INDIKATORER IIIB: Forløb med operation .....	6
IIIb1: Andel forløb med operation senest 14 dage efter accept af det videre forløb.....	6
IIIb2: Andel forløb med operation senest 42 dage efter påbegyndelse af det diagnostiske forløb .....	7
INDIKATORER IIIC og IIID: Forløb med onkologisk behandling .....	10
IIIONKO1: Andel forløb med onkologisk behandling påbegyndt senest 14 dage efter accept af det videre forløb ...	10
IIIONKO2: Andel forløb med onkologisk behandling påbegyndt senest 42 dage efter påbegyndelse af det diagnostiske forløb .....	11
IIIC1: Andel forløb med isoleret kemobehandling påbegyndt senest 14 dage efter accept af det videre forløb.....	14
IIIC2: Andel forløb med isoleret kemobehandling påbegyndt senest 42 dage efter påbegyndelse af det diagnostiske forløb .....	15
IIID1: Andel forløb med isoleret strålebehandling påbegyndt senest 14 dage efter accept af det videre forløb .....	18
IIID2: Andel forløb med isoleret strålebehandling påbegyndt senest 42 dage efter påbegyndelse af det diagnostiske forløb .....	19
IIIKEMO+STR1: Andel forløb med kombineret kemo- og strålebehandling påbegyndt senest 14 dage efter accept af det videre forløb .....	20
IIIKEMO+STR2: Andel forløb med kombineret kemo- og strålebehandling påbegyndt senest 42 dage efter påbegyndelse af det diagnostiske forløb .....	21
INDIKATORER IV: Overensstemmelse mellem stadieklassifikation ved udredning, henholdsvis i forbindelse med operation.....	22
VENTETID FOR INDBERETNING AF AKTIVITETER.....	24
Udredning .....	24
Kirurgiske indberetninger.....	26
Onkologiske indberetninger .....	27
OVERSIGT OVER MANGLENDE INDBERETNING .....	28

## NOTER

### Opdateret januar 2009

1. Rapporten redegør for de indikatorer, som meningsfyldt kan værdisættes kvartalsvist. Ud over kvalitetsindikatorerne bringes indledningsvist opgørelse over latenstiden i indberetningen til DLCR (dvs. tidsrummet mellem dato for indberetning og dato for faktisk stedfunden begivenhed), fordelt på aktiviteterne udredning, operation henholdsvis onkologisk behandling
2. Rapporten medtager kun forløb med komplette og valide data i forhold til den enkelte indikator. Forløb for patienter med bopæl uden for Danmark er ikke medtaget i analysen
3. I DLCR er patienternes bopæl i forhold til lungecancerforløbets milepæle endnu ikke entydigt defineret, hvorfor der indtil videre ikke afrapporteres på regionalt niveau i forhold til patienternes bopæl. Sammenfatningerne på regionalt niveau afspejler den regionale fordeling i forhold til de involverede afdelingers regionale tilhørsforhold.
4. Den enkelte indikator fremtræder ukommenteret og ujusteret i forhold til de fastlagte risikofaktorer og øvrige justeringsfaktorer
5. De "sammensatte" ventetider IIIb2, IIIc2 og IIIId2 er på opfordring fra de kliniske miljøer opgjort i forhold til behandlende afdeling såvel som udredende afdeling
6. På opfordring fra de kliniske miljøer og efter aftale med DLCR er de onkologiske ventetidsindikatorer fra og med januar 2009-kvartalsrapporten yderligere opdelt for at imødegå det forhold, at de onkologiske afdelinger ikke helt sjældent indberetter, at der på samme dato er påbegyndt både kemo- og strålebehandling. De onkologiske indikatorer fremtræder nu som følger:
  - III.ONKO: Onkologisk behandling uanset om det er kemo-, stråle-, eller kombinationsbehandling
  - IIIc: Isoleret kemobehandling registreret som første onkologiske behandling
  - IIIId: Isoleret strålebehandling registreret som første onkologiske behandling
  - IIIKEMO+STR: Kombineret kemo- og strålebehandling registreret som første onkologiske behandling
7. Fra og med januar 2009-kvartalsrapporten bringes en oversigt over manglende indberetning af aktiviteter på afdelingsniveau
8. Der er fra og med januar 2009-kvartalsrapporten foretaget en revision af rækkefølgen i rapporten, således at oversigt over latenstid i indberetning samt manglende registreringer bringes bagerst i rapporten. Der er endvidere indlagt indholdsfortegnelse

## INDIKATOR IIa: Andel af kirurgiske patienter i live efter 30 dage

INDIKATOR IIa: Andel af kirurgiske patienter i live efter 30 dage

KVARTALSRAPPORT UDARBEJDET: 29-04-2009

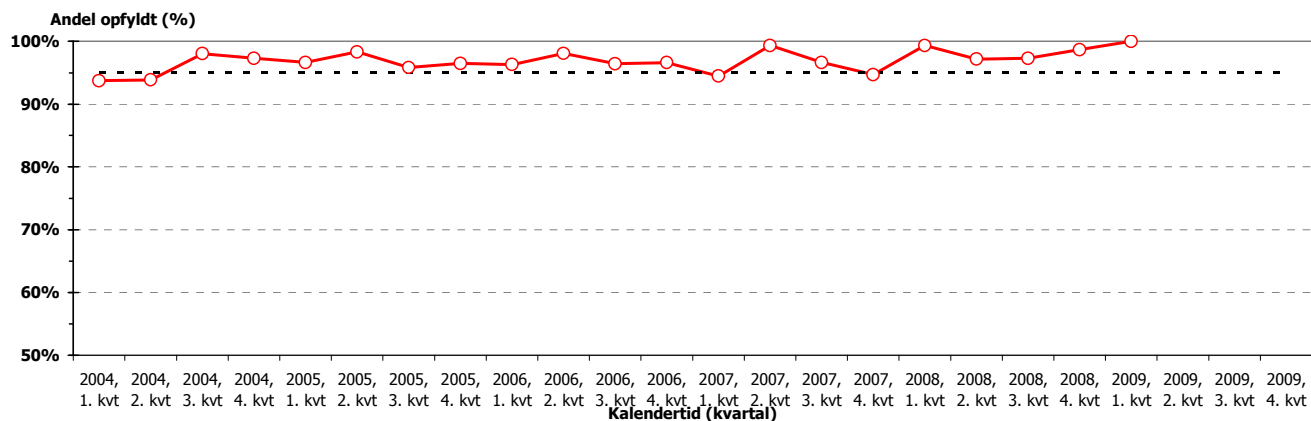
Tærskelværdi: 95%

Patientgrundlag: Opererede patienter

Tidsreference: Efter dato for først registrerede operation

Tærskelværdi: 95%	2009, 4. kvrt.		2009, 3. kvrt.		2009, 2. kvrt.		2009, 1. kvrt.		2008, hele året		2007, hele året	
Region efter: Behandelende afdeling	Obs.	Andel opfyldt	Obs.	Andel opfyldt	Obs.	Andel opfyldt	Obs.	Andel opfyldt	Obs.	Andel opfyldt	Obs.	Andel opfyldt
Hovedstaden	-	-	-	-	-	-	-	-	163/164	99.4%	225/231	97.4%
Sjælland	-	-	-	-	-	-	-	-	-	-	-	-
Syddanmark	-	-	-	-	-	-	14/14	100.0%	179/182	98.4%	179/188	95.2%
Midtjylland	-	-	-	-	-	-	32/32	100.0%	170/177	96.0%	197/206	95.6%
Nordjylland	-	-	-	-	-	-	27/27	100.0%	105/106	99.1%	74/77	96.1%
<b>Hele Danmark</b>	-	-	-	-	-	-	<b>73/73</b>	<b>100.0%</b>	<b>617/629</b>	<b>98.1%</b>	<b>675/702</b>	<b>96.2%</b>

Indikatorudvikling over tid  
Hele Danmark



INDIKATOR IIa: Andel af kirurgiske patienter i live efter 30 dage												
Tærskelværdi: 95%	2009, 4. kvrt.		2009, 3. kvrt.		2009, 2. kvrt.		2009, 1. kvrt.		2008, hele året		2007, hele året	
Opgjort efter: Behandelende afdeling	Obs.	Andel opfyldt	Obs.	Andel opfyldt	Obs.	Andel opfyldt	Obs.	Andel opfyldt	Obs.	Andel opfyldt	Obs.	Andel opfyldt
Rigshospitalet	-	-	-	-	-	-	-	-	163/164	99.4%	225/231	97.4%
Odense Universitetshospital	-	-	-	-	-	-	14/14	100.0%	179/182	98.4%	179/188	95.2%
Århus Universitetshospital, Skejby	-	-	-	-	-	-	32/32	100.0%	170/177	96.0%	197/206	95.6%
Aalborg Sygehus	-	-	-	-	-	-	27/27	100.0%	105/106	99.1%	74/77	96.1%
<b>Hele Danmark</b>	-	-	-	-	-	-	<b>73/73</b>	<b>100.0%</b>	<b>617/629</b>	<b>98.1%</b>	<b>675/702</b>	<b>96.2%</b>

## INDIKATOR IIIa: Andel forløb med afsluttet diagnostisk forløb senest 28 dage efter påbegyndelsen

INDIKATOR IIIa: Andel forløb med afsluttet diagnostisk forløb senest 28 dage efter påbegyndelsen

KVARTALSRAPPORT UDARBEJDET: 29-04-2009

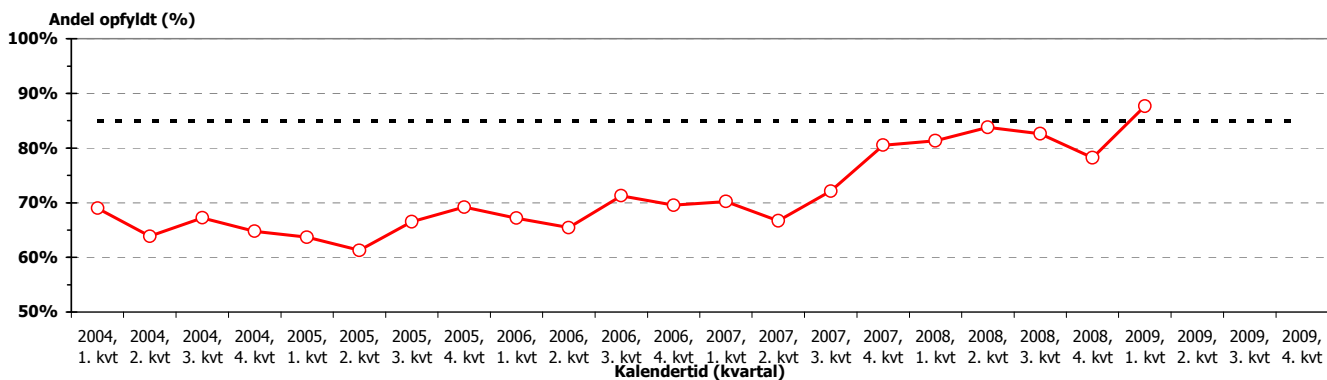
Tærskelværdi: 85%

Patientgrundlag: Primære udredningsforløb

Tidsreference: Efter dato for henvisning til udredning

Tærskelværdi: 85%	2009, 4. kvrt.		2009, 3. kvrt.		2009, 2. kvrt.		2009, 1. kvrt.		2008, hele året		2007, hele året	
Region efter: Udredende afdeling	Obs.	Andel opfyldt	Obs.	Andel opfyldt	Obs.	Andel opfyldt	Obs.	Andel opfyldt	Obs.	Andel opfyldt	Obs.	Andel opfyldt
Hovedstaden	-	-	-	-	-	-	110/119	92.4%	807/979	82.4%	715/983	72.7%
Sjælland	-	-	-	-	-	-	55/69	79.7%	488/613	79.6%	410/545	75.2%
Syddanmark	-	-	-	-	-	-	161/181	89.0%	859/994	86.4%	796/916	86.9%
Midtjylland	-	-	-	-	-	-	106/125	84.8%	553/711	77.8%	384/688	55.8%
Nordjylland	-	-	-	-	-	-	58/65	89.2%	312/401	77.8%	170/287	59.2%
<b>Hele Danmark</b>	-	-	-	-	-	-	<b>490/559</b>	<b>87.7%</b>	<b>3019/3698</b>	<b>81.6%</b>	<b>2475/3419</b>	<b>72.4%</b>

Indikatorudvikling over tid  
Hele Danmark



<b>INDIKATOR IIIa: Andel forløb med afsluttet diagnostisk forløb senest 28 dage efter påbegyndelsen</b>												
<b>Tærskelværdi: 85%</b>	<b>2009, 4. kv.</b>		<b>2009, 3. kv.</b>		<b>2009, 2. kv.</b>		<b>2009, 1. kv.</b>		<b>2008, hele året</b>		<b>2007, hele året</b>	
<b>Opgjort efter: Udredende afdeling</b>	<b>Obs.</b>	<b>Andel opfyldt</b>	<b>Obs.</b>	<b>Andel opfyldt</b>	<b>Obs.</b>	<b>Andel opfyldt</b>	<b>Obs.</b>	<b>Andel opfyldt</b>	<b>Obs.</b>	<b>Andel opfyldt</b>	<b>Obs.</b>	<b>Andel opfyldt</b>
Bispebjerg Hospital	-	-	-	-	-	-	59/61	<b>96.7%</b>	250/282	<b>88.7%</b>	259/293	<b>88.4%</b>
Frederiksberg Hospital	-	-	-	-	-	-	-	-	-	-	-	-
Gentofte Hospital	-	-	-	-	-	-	48/55	<b>87.3%</b>	330/427	<b>77.3%</b>	267/407	<b>65.6%</b>
Hvidovre Hospital	-	-	-	-	-	-	-	-	25/25	<b>100.0%</b>	22/22	<b>100.0%</b>
Amager hospital	-	-	-	-	-	-	-	-	1/1	-	17/22	<b>77.3%</b>
Nordsjællands Hospital	-	-	-	-	-	-	3/3	-	177/207	<b>85.5%</b>	132/206	<b>64.1%</b>
Bornholms Centralsygehus	-	-	-	-	-	-	-	-	24/37	<b>64.9%</b>	18/33	<b>54.5%</b>
Roskilde Sygehus	-	-	-	-	-	-	23/27	<b>85.2%</b>	97/144	<b>67.4%</b>	90/140	<b>64.3%</b>
Sygehus Vestsjælland	-	-	-	-	-	-	27/36	<b>75.0%</b>	172/216	<b>79.6%</b>	131/187	<b>70.1%</b>
Storstrømmens Sygehus	-	-	-	-	-	-	5/6	-	219/253	<b>86.6%</b>	189/218	<b>86.7%</b>
Odense Universitetshospital	-	-	-	-	-	-	42/48	<b>87.5%</b>	183/210	<b>87.1%</b>	192/225	<b>85.3%</b>
Sygehus Fyn	-	-	-	-	-	-	7/10	<b>70.0%</b>	99/124	<b>79.8%</b>	100/123	<b>81.3%</b>
Aabenraa Sygehus	-	-	-	-	-	-	-	-	-	-	1/1	-
Haderslev Sygehus	-	-	-	-	-	-	-	-	-	-	-	-
Tønder Sygehus	-	-	-	-	-	-	-	-	-	-	-	-
Sønderborg Sygehus	-	-	-	-	-	-	35/44	<b>79.5%</b>	159/185	<b>85.9%</b>	129/152	<b>84.9%</b>
Sydvestjysk Sygehus	-	-	-	-	-	-	27/28	<b>96.4%</b>	155/176	<b>88.1%</b>	137/153	<b>89.5%</b>
Fredericia og Kolding Sygehuse	-	-	-	-	-	-	12/13	<b>92.3%</b>	99/119	<b>83.2%</b>	62/69	<b>89.9%</b>
Vejle Sygehus	-	-	-	-	-	-	38/38	<b>100.0%</b>	164/180	<b>91.1%</b>	175/193	<b>90.7%</b>
Århus Sygehus	-	-	-	-	-	-	24/29	<b>82.8%</b>	149/201	<b>74.1%</b>	84/203	<b>41.4%</b>
Regionshospitalet Randers	-	-	-	-	-	-	22/24	<b>91.7%</b>	99/117	<b>84.6%</b>	68/123	<b>55.3%</b>
Regionshospitalet Silkeborg	-	-	-	-	-	-	7/7	-	47/80	<b>58.8%</b>	34/59	<b>57.6%</b>
Regionshospitalet Grenaa	-	-	-	-	-	-	-	-	-	-	-	-
Odder Sygehus	-	-	-	-	-	-	-	-	-	-	-	-
Regionshospitalet Holstebro	-	-	-	-	-	-	38/46	<b>82.6%</b>	141/186	<b>75.8%</b>	99/171	<b>57.9%</b>
Regionshospitalet Herning	-	-	-	-	-	-	-	-	-	-	1/3	-
Regionshospitalet Ringkøbing	-	-	-	-	-	-	-	-	-	-	-	-
Regionshospitalet Viborg	-	-	-	-	-	-	15/19	<b>78.9%</b>	117/127	<b>92.1%</b>	98/129	<b>76.0%</b>
Aalborg Sygehus	-	-	-	-	-	-	54/61	<b>88.5%</b>	294/383	<b>76.8%</b>	146/257	<b>56.8%</b>
Sygehus Himmerland	-	-	-	-	-	-	-	-	-	-	-	-
Sygehus Vendsyssel	-	-	-	-	-	-	4/4	-	18/18	<b>100.0%</b>	24/30	<b>80.0%</b>
<b>Hele Danmark</b>	-	-	-	-	-	-	<b>490/559</b>	<b>87.7%</b>	<b>3019/3698</b>	<b>81.6%</b>	<b>2475/3419</b>	<b>72.4%</b>

## INDIKATORER IIIb: Forløb med operation

### IIIb1: Andel forløb med operation senest 14 dage efter accept af det videre forløb

INDIKATOR IIIb1: Andel forløb med operation senest 14 dage efter accept af det videre forløb

KVARTALSRAPPORT UDARBEJDET: 29-04-2009

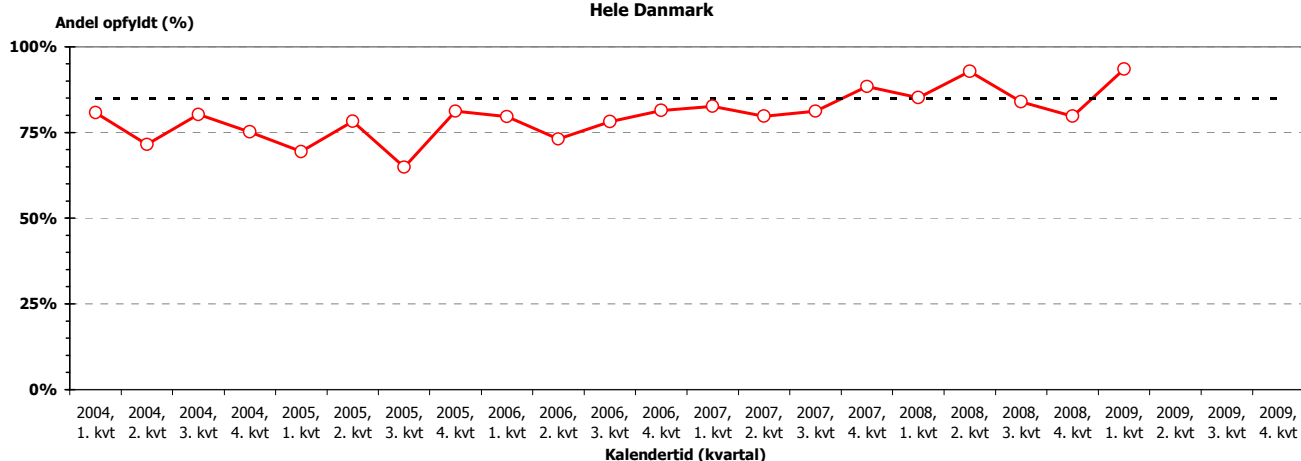
Tærskelværdi: 85%

Patientgrundlag: Forløb med registreret operation

Tidsreference: Efter dato for først registrerede operation

Tærskelværdi: 85%	2009, 4. kvrt.		2009, 3. kvrt.		2009, 2. kvrt.		2009, 1. kvrt.		2008, hele året		2007, hele året	
Region efter: Behandlende afdeling	Obs.	Andel opfyldt	Obs.	Andel opfyldt	Obs.	Andel opfyldt	Obs.	Andel opfyldt	Obs.	Andel opfyldt	Obs.	Andel opfyldt
Hovedstaden	-	-	-	-	-	-	-	-	129/158	81.6%	164/234	70.1%
Sjælland	-	-	-	-	-	-	-	-	-	-	-	-
Syddanmark	-	-	-	-	-	-	11/11	100.0%	164/182	90.1%	162/183	88.5%
Midtjylland	-	-	-	-	-	-	29/29	100.0%	166/177	93.8%	184/204	90.2%
Nordjylland	-	-	-	-	-	-	17/21	81.0%	79/111	71.2%	71/78	91.0%
<b>Hele Danmark</b>	-	-	-	-	-	-	<b>57/61</b>	<b>93.4%</b>	<b>538/628</b>	<b>85.7%</b>	<b>581/699</b>	<b>83.1%</b>

Indikatorudvikling over tid  
Hele Danmark



INDIKATOR IIIb1: Andel forløb med operation senest 14 dage efter accept af det videre forløb												
Tærskelværdi: 85%	2009, 4. kvrt.		2009, 3. kvrt.		2009, 2. kvrt.		2009, 1. kvrt.		2008, hele året		2007, hele året	
Opgjort efter: Behandlende afdeling	Obs.	Andel opfyldt	Obs.	Andel opfyldt	Obs.	Andel opfyldt	Obs.	Andel opfyldt	Obs.	Andel opfyldt	Obs.	Andel opfyldt
Rigshospitalet	-	-	-	-	-	-	-	-	129/158	81.6%	164/234	70.1%
Odense Universitetshospital	-	-	-	-	-	-	11/11	100.0%	164/182	90.1%	162/183	88.5%
Århus Universitetshospital, Skejby	-	-	-	-	-	-	29/29	100.0%	166/177	93.8%	184/204	90.2%
Aalborg Sygehus	-	-	-	-	-	-	17/21	81.0%	79/111	71.2%	71/78	91.0%
<b>Hele Danmark</b>	-	-	-	-	-	-	<b>57/61</b>	<b>93.4%</b>	<b>538/628</b>	<b>85.7%</b>	<b>581/699</b>	<b>83.1%</b>

## IIIb2: Andel forløb med operation senest 42 dage efter påbegyndelse af det diagnostiske forløb

**INDIKATOR IIIb2: Andel forløb med operation senest 42 dage efter påbegyndelse af det diagnostiske forløb**

**KVARTALSRAPPORT UDARBEJDET: 29-04-2009**

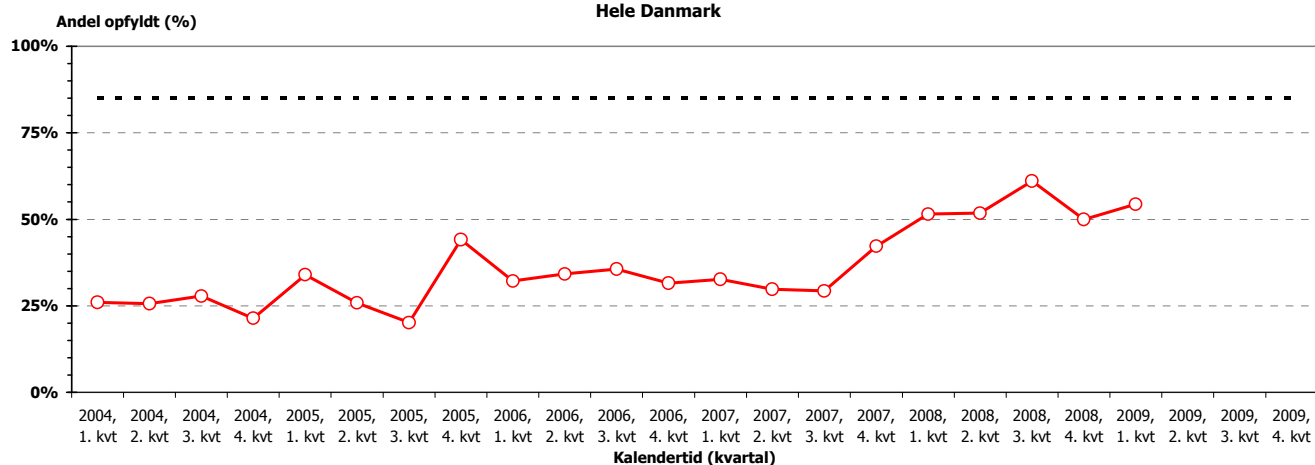
**Tærskelværdi: 85%**

**Patientgrundlag: Forløb med registreret operation OG udredningsdata, opgjort efter BEHANDLENDE afdeling**

**Tidsreference: Efter dato for først registrerede operation**

Tærskelværdi: 85%	2009, 4. kvrt.		2009, 3. kvrt.		2009, 2. kvrt.		2009, 1. kvrt.		2008, hele året		2007, hele året	
Region efter: Behandlende afdeling	Obs.	Andel opfyldt	Obs.	Andel opfyldt	Obs.	Andel opfyldt	Obs.	Andel opfyldt	Obs.	Andel opfyldt	Obs.	Andel opfyldt
Hovedstaden	-	-	-	-	-	-	-	-	55/136	40.4%	52/181	28.7%
Sjælland	-	-	-	-	-	-	-	-	-	-	-	-
Syddanmark	-	-	-	-	-	-	4/11	36.4%	90/165	54.5%	87/170	51.2%
Midtjylland	-	-	-	-	-	-	17/27	63.0%	98/171	57.3%	43/189	22.8%
Nordjylland	-	-	-	-	-	-	4/8	-	60/95	63.2%	12/35	34.3%
<b>Hele Danmark</b>	-	-	-	-	-	-	<b>25/46</b>	<b>54.3%</b>	<b>303/567</b>	<b>53.4%</b>	<b>194/575</b>	<b>33.7%</b>

Indikatorudvikling over tid  
Hele Danmark



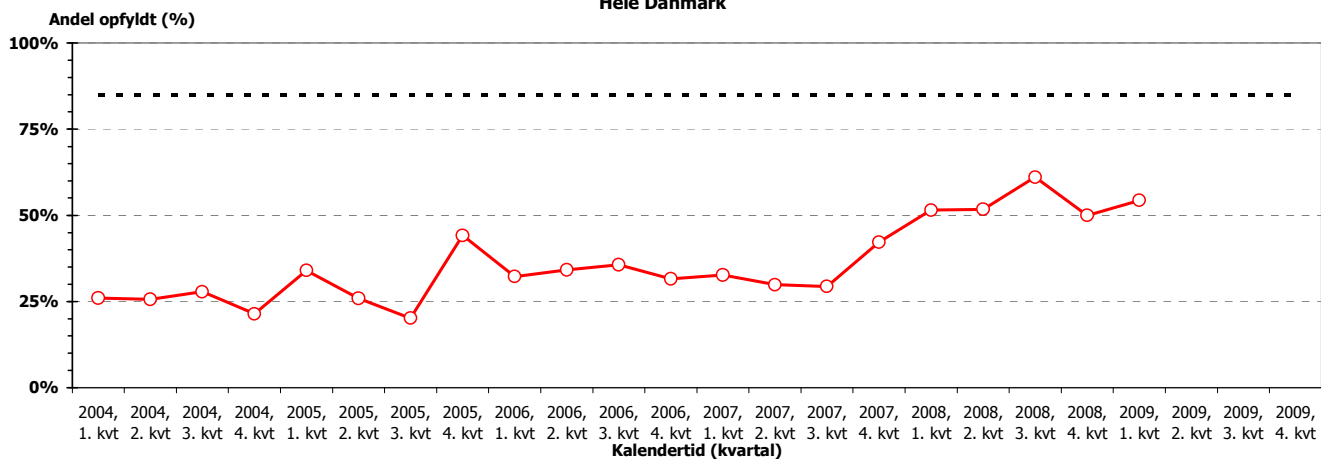
INDIKATOR IIIb2: Andel forløb med operation senest 42 dage efter påbegyndelse af det diagnostiske forløb												
Tærskelværdi: 85%	2009, 4. kvrt.		2009, 3. kvrt.		2009, 2. kvrt.		2009, 1. kvrt.		2008, hele året		2007, hele året	
Opgjort efter: Behandlende afdeling	Obs.	Andel opfyldt	Obs.	Andel opfyldt	Obs.	Andel opfyldt	Obs.	Andel opfyldt	Obs.	Andel opfyldt	Obs.	Andel opfyldt
Rigshospitalet	-	-	-	-	-	-	-	-	55/136	40.4%	52/181	28.7%
Odense Universitetshospital	-	-	-	-	-	-	4/11	36.4%	90/165	54.5%	87/170	51.2%
Århus Universitetshospital, Skejby	-	-	-	-	-	-	17/27	63.0%	98/171	57.3%	43/189	22.8%
Aalborg Sygehus	-	-	-	-	-	-	4/8	-	60/95	63.2%	12/35	34.3%
<b>Hele Danmark</b>	-	-	-	-	-	-	<b>25/46</b>	<b>54.3%</b>	<b>303/567</b>	<b>53.4%</b>	<b>194/575</b>	<b>33.7%</b>



**INDIKATOR IIIb2: Andel forløb med operation senest 42 dage efter påbegyndelse af det diagnostiske forløb****KVARTALSRAPPORT UDARBEJDET: 29-04-2009****Tærskelværdi: 85%****Patientgrundlag: Forløb med registreret operation OG udredningsdata, opgjort efter UDREDEnde afdeling****Tidsreference: Efter dato for først registrerede operation**

Tærskelværdi: 85%	2009, 4. kvrt.		2009, 3. kvrt.		2009, 2. kvrt.		2009, 1. kvrt.		2008, hele året		2007, hele året	
Region efter: Udredende afdeling	Obs.	Andel opfyldt	Obs.	Andel opfyldt	Obs.	Andel opfyldt	Obs.	Andel opfyldt	Obs.	Andel opfyldt	Obs.	Andel opfyldt
Hovedstaden	-	-	-	-	-	-	-	-	50/107	46.7%	46/145	31.7%
Sjælland	-	-	-	-	-	-	2/3	-	14/54	25.9%	12/62	19.4%
Syddanmark	-	-	-	-	-	-	2/8	-	86/147	58.5%	81/145	55.9%
Midtjylland	-	-	-	-	-	-	17/26	65.4%	93/164	56.7%	44/190	23.2%
Nordjylland	-	-	-	-	-	-	4/9	-	60/95	63.2%	11/33	33.3%
<b>Hele Danmark</b>	-	-	-	-	-	-	<b>25/46</b>	<b>54.3%</b>	<b>303/567</b>	<b>53.4%</b>	<b>194/575</b>	<b>33.7%</b>

**Indikatorudvikling over tid  
Hele Danmark**



<b>INDIKATOR IIIb2: Andel forløb med operation senest 42 dage efter påbegyndelse af det diagnostiske forløb</b>												
<b>Tærskelværdi: 85%</b>	<b>2009, 4. kv.</b>		<b>2009, 3. kv.</b>		<b>2009, 2. kv.</b>		<b>2009, 1. kv.</b>		<b>2008, hele året</b>		<b>2007, hele året</b>	
<b>Opgjort efter: Udredende afdeling</b>	<b>Obs.</b>	<b>Andel opfyldt</b>	<b>Obs.</b>	<b>Andel opfyldt</b>	<b>Obs.</b>	<b>Andel opfyldt</b>	<b>Obs.</b>	<b>Andel opfyldt</b>	<b>Obs.</b>	<b>Andel opfyldt</b>	<b>Obs.</b>	<b>Andel opfyldt</b>
Bispebjerg Hospital	-	-	-	-	-	-	-	-	23/34	<b>67.6%</b>	20/50	<b>40.0%</b>
Gentofte Hospital	-	-	-	-	-	-	-	-	21/56	<b>37.5%</b>	23/70	<b>32.9%</b>
Hvidovre Hospital	-	-	-	-	-	-	-	-	-	-	-	-
Amager hospital	-	-	-	-	-	-	-	-	-	-	0/1	-
Nordsjællands Hospital	-	-	-	-	-	-	-	-	1/11	<b>9.1%</b>	0/19	<b>0.0%</b>
Bornholms Centralsygehus	-	-	-	-	-	-	-	-	5/6	-	3/5	-
Roskilde Sygehus	-	-	-	-	-	-	1/2	-	2/11	<b>18.2%</b>	0/17	<b>0.0%</b>
Sygehus Vestsjælland	-	-	-	-	-	-	1/1	-	8/24	<b>33.3%</b>	6/28	<b>21.4%</b>
Storstrømmens Sygehus	-	-	-	-	-	-	-	-	4/19	<b>21.1%</b>	6/17	<b>35.3%</b>
Odense Universitetshospital	-	-	-	-	-	-	2/2	-	31/39	<b>79.5%</b>	27/36	<b>75.0%</b>
Sygehus Fyn	-	-	-	-	-	-	0/1	-	12/22	<b>54.5%</b>	4/9	-
Aabenraa Sygehus	-	-	-	-	-	-	-	-	-	-	-	-
Tønder Sygehus	-	-	-	-	-	-	-	-	-	-	-	-
Haderslev Sygehus	-	-	-	-	-	-	-	-	-	-	-	-
Sønderborg Sygehus	-	-	-	-	-	-	0/2	-	8/25	<b>32.0%</b>	12/29	<b>41.4%</b>
Sydvestjysk Sygehus	-	-	-	-	-	-	0/1	-	19/26	<b>73.1%</b>	14/24	<b>58.3%</b>
Fredericia og Kolding Sygehuse	-	-	-	-	-	-	0/1	-	2/13	<b>15.4%</b>	3/8	-
Vejle Sygehus	-	-	-	-	-	-	0/1	-	14/22	<b>63.6%</b>	21/39	<b>53.8%</b>
Århus Sygehus	-	-	-	-	-	-	5/8	-	29/49	<b>59.2%</b>	10/61	<b>16.4%</b>
Regionshospitalet Randers	-	-	-	-	-	-	4/6	-	14/25	<b>56.0%</b>	6/34	<b>17.6%</b>
Regionshospitalet Silkeborg	-	-	-	-	-	-	1/3	-	3/12	<b>25.0%</b>	1/14	<b>7.1%</b>
Odder Sygehus	-	-	-	-	-	-	-	-	-	-	-	-
Regionshospitalet Holstebro	-	-	-	-	-	-	7/8	-	32/51	<b>62.7%</b>	14/46	<b>30.4%</b>
Regionshospitalet Herning	-	-	-	-	-	-	-	-	-	-	0/1	-
Regionshospitalet Viborg	-	-	-	-	-	-	0/1	-	15/27	<b>55.6%</b>	13/34	<b>38.2%</b>
Aalborg Sygehus	-	-	-	-	-	-	4/9	-	60/95	<b>63.2%</b>	11/33	<b>33.3%</b>
Sygehus Vendsyssel	-	-	-	-	-	-	-	-	-	-	-	-
<b>Hele Danmark</b>	-	-	-	-	-	-	<b>25/46</b>	<b>54.3%</b>	<b>303/567</b>	<b>53.4%</b>	<b>194/575</b>	<b>33.7%</b>

## INDIKATORER IIIc og IIIId: Forløb med onkologisk behandling

### IIIONKO1: Andel forløb med onkologisk behandling påbegyndt senest 14 dage efter accept af det videre forløb

INDIKATOR IIIONKO1: Andel forløb med påbegyndt onkologisk behandling senest 14 dage efter accept af det videre forløb

KVARTALSRAPPORT UDARBEJDET: 29-04-2009

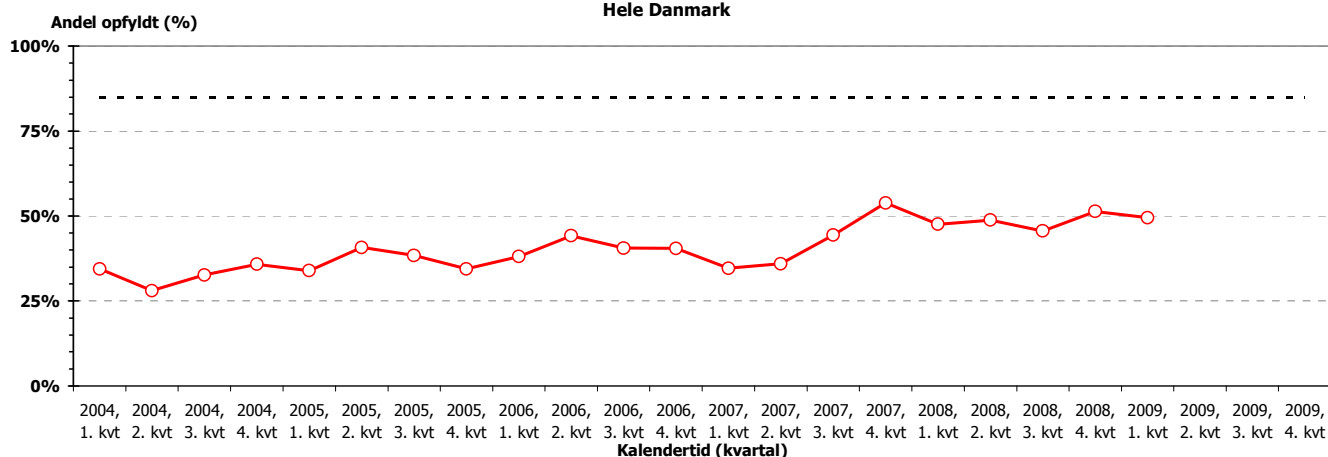
Tærskelværdi: 85%

Patientgrundlag: Forløb med onkologisk behandling som først registreret behandling

Tidsreference: Efter dato for først registrerede onkologiske behandling

Tærskelværdi: 85%	2009, 4. kvrt.		2009, 3. kvrt.		2009, 2. kvrt.		2009, 1. kvrt.		2008, hele året		2007, hele året	
Region efter: Behandelende afdeling	Obs.	Andel opfyldt	Obs.	Andel opfyldt	Obs.	Andel opfyldt	Obs.	Andel opfyldt	Obs.	Andel opfyldt	Obs.	Andel opfyldt
Hovedstaden	-	-	-	-	-	-	25/46	54.3%	381/781	48.8%	278/719	38.7%
Syddanmark	-	-	-	-	-	-	22/44	50.0%	330/569	58.0%	298/594	50.2%
Sjælland	-	-	-	-	-	-	-	-	57/173	32.9%	84/193	43.5%
Midtjylland	-	-	-	-	-	-	5/14	35.7%	141/319	44.2%	140/349	40.1%
Nordjylland	-	-	-	-	-	-	1/3	-	27/101	26.7%	86/231	37.2%
<b>Hele Danmark</b>	-	-	-	-	-	-	<b>53/107</b>	<b>49.5%</b>	<b>936/1943</b>	<b>48.2%</b>	<b>886/2086</b>	<b>42.5%</b>

Indikatorudvikling over tid  
Hele Danmark



INDIKATOR IIIONKO1: Andel forløb med påbegyndt onkologisk behandling senest 14 dage efter accept af det videre forløb												
Tærskelværdi: 85%	2009, 4. kvrt.		2009, 3. kvrt.		2009, 2. kvrt.		2009, 1. kvrt.		2008, hele året		2007, hele året	
Opgjort efter: Behandelende afdeling	Obs.	Andel opfyldt	Obs.	Andel opfyldt	Obs.	Andel opfyldt	Obs.	Andel opfyldt	Obs.	Andel opfyldt	Obs.	Andel opfyldt
Rigshospitalet	-	-	-	-	-	-	0/12	0.0%	83/281	29.5%	57/278	20.5%
Herlev Hospital	-	-	-	-	-	-	2/7	-	153/332	46.1%	112/284	39.4%
Nordsjællands Hospital	-	-	-	-	-	-	23/27	85.2%	127/149	85.2%	99/144	68.8%
Bornholms Centralsygehus	-	-	-	-	-	-	-	-	18/19	94.7%	10/13	76.9%
Roskilde Sygehus	-	-	-	-	-	-	-	-	31/110	28.2%	36/102	35.3%
Storstrømmens Sygehus	-	-	-	-	-	-	-	-	26/63	41.3%	48/91	52.7%
Odense Universitetshospital	-	-	-	-	-	-	3/8	-	154/316	48.7%	137/340	40.3%
Sønderborg Sygehus	-	-	-	-	-	-	-	-	-	-	16/17	94.1%
Vejle Sygehus	-	-	-	-	-	-	19/36	52.8%	176/253	69.6%	145/237	61.2%
Århus Sygehus	-	-	-	-	-	-	5/14	35.7%	123/300	41.0%	126/333	37.8%
Herning Sygehus	-	-	-	-	-	-	-	-	18/19	94.7%	14/16	87.5%
Aalborg Sygehus	-	-	-	-	-	-	1/3	-	27/101	26.7%	86/231	37.2%
<b>Hele Danmark</b>	-	-	-	-	-	-	<b>53/107</b>	<b>49.5%</b>	<b>936/1943</b>	<b>48.2%</b>	<b>886/2086</b>	<b>42.5%</b>

## IIIONKO2: Andel forløb med onkologisk behandling påbegyndt senest 42 dage efter påbegyndelse af det diagnostiske forløb

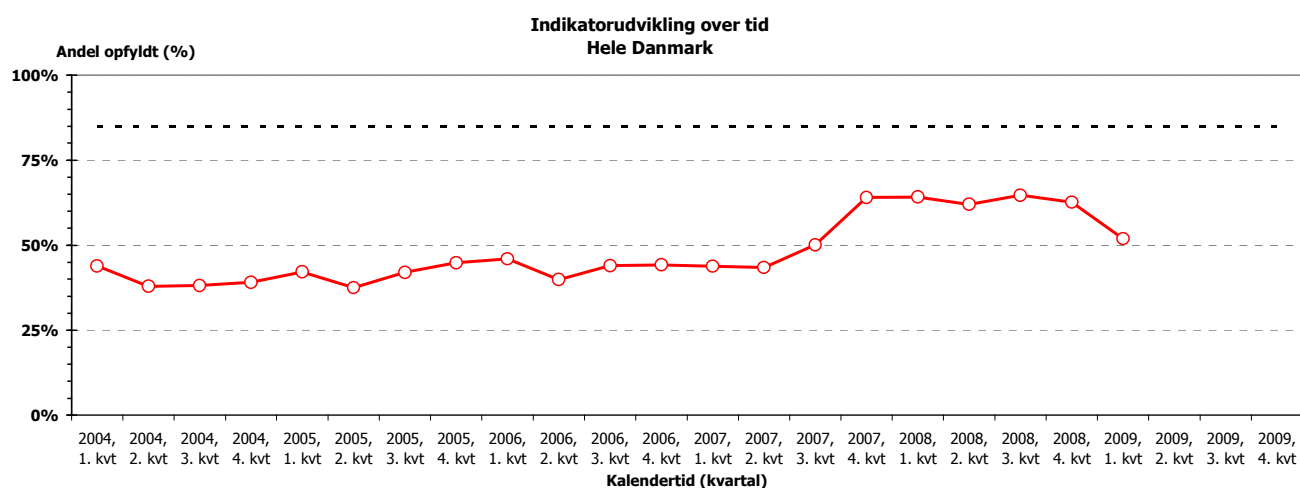
**INDIKATOR IIIONKO2: Andel forløb med påbegyndt onkologisk behandling senest 42 dage efter påbegyndelse af det diagnostiske forløb**  
**KVARTALSRAPPORT UDARBEJDET: 29-04-2009**

**Tærskelværdi: 85%**

**Patientgrundlag: Forløb med onkologisk behandling som først registreret behandling OG udredningsdata, efter BEHANDLENDE afdeling**

**Tidsreference: Efter dato for først registrerede onkologiske behandling**

Tærskelværdi: 85%	2009, 4. kvrt.		2009, 3. kvrt.		2009, 2. kvrt.		2009, 1. kvrt.		2008, hele året		2007, hele året	
Region efter: Behandlende afdeling	Obs.	Andel opfyldt	Obs.	Andel opfyldt	Obs.	Andel opfyldt	Obs.	Andel opfyldt	Obs.	Andel opfyldt	Obs.	Andel opfyldt
Hovedstaden	-	-	-	-	-	-	8/23	34.8%	392/633	61.9%	254/580	43.8%
Sjælland	-	-	-	-	-	-	-	-	91/148	61.5%	95/161	59.0%
Syddanmark	-	-	-	-	-	-	24/40	60.0%	374/517	72.3%	331/522	63.4%
Midtjylland	-	-	-	-	-	-	7/13	53.8%	164/291	56.4%	124/300	41.3%
Nordjylland	-	-	-	-	-	-	2/3	-	47/95	49.5%	77/176	43.8%
<b>Hele Danmark</b>	-	-	-	-	-	-	<b>41/79</b>	<b>51.9%</b>	<b>1068/1684</b>	<b>63.4%</b>	<b>881/1739</b>	<b>50.7%</b>



<b>INDIKATOR IIIONKO2: Andel forløb med påbegyndt onkologisk behandling senest 42 dage efter påbegyndelse af det diagnostiske forløb</b>												
Tærskelværdi: 85%	2009, 4. kvrt.		2009, 3. kvrt.		2009, 2. kvrt.		2009, 1. kvrt.		2008, hele året		2007, hele året	
Opgjort efter: Behandlende afdeling	Obs.	Andel opfyldt	Obs.	Andel opfyldt	Obs.	Andel opfyldt	Obs.	Andel opfyldt	Obs.	Andel opfyldt	Obs.	Andel opfyldt
Rigshospitalet	-	-	-	-	-	-	1/10	10.0%	93/210	44.3%	75/211	35.5%
Herlev Hospital	-	-	-	-	-	-	3/6	-	164/270	60.7%	90/237	38.0%
Nordsjællands Hospital	-	-	-	-	-	-	4/7	-	119/134	88.8%	83/119	69.7%
Bornholms Centralsygehus	-	-	-	-	-	-	-	-	16/19	84.2%	6/13	46.2%
Roskilde Sygehus	-	-	-	-	-	-	-	-	53/92	57.6%	45/88	51.1%
Storstrømmens Sygehus	-	-	-	-	-	-	-	-	38/56	67.9%	50/73	68.5%
Odense Universitetshospital	-	-	-	-	-	-	2/8	-	193/293	65.9%	173/300	57.7%
Sønderborg Sygehus	-	-	-	-	-	-	-	-	-	-	8/9	-
Vejle Sygehus	-	-	-	-	-	-	22/32	68.8%	181/224	80.8%	150/213	70.4%
Århus Sygehus	-	-	-	-	-	-	7/13	53.8%	149/273	54.6%	113/285	39.6%
Herning Sygehus	-	-	-	-	-	-	-	-	15/18	83.3%	11/15	73.3%
Aalborg Sygehus	-	-	-	-	-	-	2/3	-	47/95	49.5%	77/176	43.8%
<b>Hele Danmark</b>	-	-	-	-	-	-	<b>41/79</b>	<b>51.9%</b>	<b>1068/1684</b>	<b>63.4%</b>	<b>881/1739</b>	<b>50.7%</b>

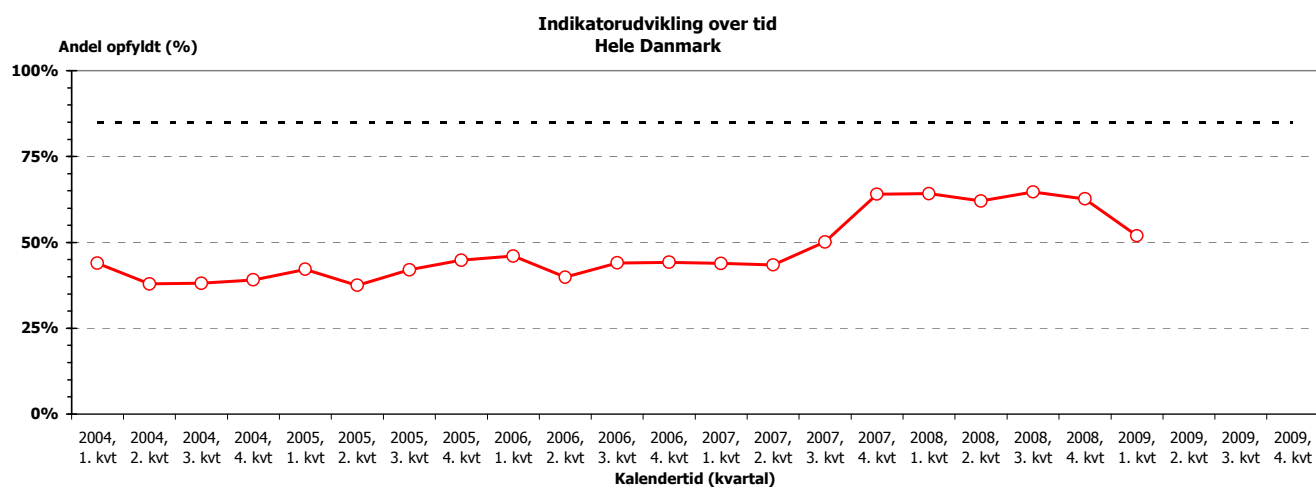
**INDIKATOR IIIONKO2: Andel forløb med påbegyndt onkologisk behandling senest 42 dage efter påbegyndelse af det diagnostiske forløb**  
**KVARTALSRAPPORT UDARBEJDET: 29-04-2009**

**Tærskelværdi: 85%**

**Patientgrundlag: Forløb med onkologisk behandling som først registreret behandling OG udredningsdata, efter UDREDEnde afdeling**

**Tidsreference: Efter dato for først registrerede onkologiske behandling**

Tærskelværdi: 85%	2009, 4. kvrt.		2009, 3. kvrt.		2009, 2. kvrt.		2009, 1. kvrt.		2008, hele året		2007, hele året	
Region efter: Udredende afdeling	Obs.	Andel opfyldt	Obs.	Andel opfyldt	Obs.	Andel opfyldt	Obs.	Andel opfyldt	Obs.	Andel opfyldt	Obs.	Andel opfyldt
Hovedstaden	-	-	-	-	-	-	8/21	38.1%	384/586	65.5%	248/538	46.1%
Sjælland	-	-	-	-	-	-	0/1	-	105/203	51.7%	100/218	45.9%
Syddanmark	-	-	-	-	-	-	24/40	60.0%	365/492	74.2%	330/505	65.3%
Midtjylland	-	-	-	-	-	-	7/13	53.8%	167/295	56.6%	134/323	41.5%
Nordjylland	-	-	-	-	-	-	2/4	-	47/108	43.5%	69/155	44.5%
<b>Hele Danmark</b>	-	-	-	-	-	-	<b>41/79</b>	<b>51.9%</b>	<b>1068/1684</b>	<b>63.4%</b>	<b>881/1739</b>	<b>50.7%</b>



<b>INDIKATOR IIIONK02: Andel forløb med påbegyndt onkologisk behandling senest 42 dage efter påbegyndelse af det diagnostiske forløb</b>												
<b>Tærskelværdi: 85%</b>	<b>2009, 4. kv.</b>		<b>2009, 3. kv.</b>		<b>2009, 2. kv.</b>		<b>2009, 1. kv.</b>		<b>2008, hele året</b>		<b>2007, hele året</b>	
<b>Opgjort efter: Udredende afdeling</b>	<b>Obs.</b>	<b>Andel opfyldt</b>	<b>Obs.</b>	<b>Andel opfyldt</b>	<b>Obs.</b>	<b>Andel opfyldt</b>	<b>Obs.</b>	<b>Andel opfyldt</b>	<b>Obs.</b>	<b>Andel opfyldt</b>	<b>Obs.</b>	<b>Andel opfyldt</b>
Bispebjerg Hospital	-	-	-	-	-	-	2/9	-	82/164	50.0%	54/144	37.5%
Frederiksberg Hospital	-	-	-	-	-	-	-	-	-	-	-	-
Gentofte Hospital	-	-	-	-	-	-	2/4	-	149/235	63.4%	89/229	38.9%
Hvidovre Hospital	-	-	-	-	-	-	-	-	6/9	-	7/8	-
Amager hospital	-	-	-	-	-	-	-	-	2/2	-	3/8	-
Nordsjællands Hospital	-	-	-	-	-	-	4/8	-	130/157	82.8%	88/130	67.7%
Bornholms Centralsygehus	-	-	-	-	-	-	-	-	15/19	78.9%	7/19	36.8%
Roskilde Sygehus	-	-	-	-	-	-	-	-	34/71	47.9%	35/75	46.7%
Sygehus Vestsjælland	-	-	-	-	-	-	0/1	-	39/77	50.6%	29/72	40.3%
Storstrømmens Sygehus	-	-	-	-	-	-	-	-	32/55	58.2%	36/71	50.7%
Odense Universitetshospital	-	-	-	-	-	-	1/3	-	92/103	89.3%	93/123	75.6%
Sygehus Fyn	-	-	-	-	-	-	1/2	-	36/60	60.0%	56/87	64.4%
Aabenraa Sygehus	-	-	-	-	-	-	-	-	-	-	1/1	-
Haderslev Sygehus	-	-	-	-	-	-	-	-	-	-	-	-
Tønder Sygehus	-	-	-	-	-	-	-	-	-	-	-	-
Sønderborg Sygehus	-	-	-	-	-	-	0/2	-	47/82	57.3%	24/64	37.5%
Sydvestjysk Sygehus	-	-	-	-	-	-	5/11	45.5%	65/88	73.9%	38/69	55.1%
Fredericia og Kolding Sygehuse	-	-	-	-	-	-	5/9	-	47/68	69.1%	19/35	54.3%
Vejle Sygehus	-	-	-	-	-	-	12/13	92.3%	78/91	85.7%	99/126	78.6%
Århus Sygehus	-	-	-	-	-	-	2/3	-	61/101	60.4%	40/106	37.7%
Regionshospitalet Randers	-	-	-	-	-	-	1/3	-	38/56	67.9%	30/64	46.9%
Regionshospitalet Silkeborg	-	-	-	-	-	-	0/1	-	11/37	29.7%	14/27	51.9%
Regionshospitalet Holstebro	-	-	-	-	-	-	3/3	-	30/55	54.5%	32/69	46.4%
Regionshospitalet Herning	-	-	-	-	-	-	-	-	1/1	-	1/1	-
Regionshospitalet Viborg	-	-	-	-	-	-	1/3	-	26/45	57.8%	17/56	30.4%
Aalborg Sygehus	-	-	-	-	-	-	2/4	-	45/105	42.9%	66/144	45.8%
Sygehus Himmerland	-	-	-	-	-	-	-	-	-	-	-	-
Sygehus Vendsyssel	-	-	-	-	-	-	-	-	2/3	-	3/11	27.3%
<b>Hele Danmark</b>	-	-	-	-	-	-	<b>41/79</b>	<b>51.9%</b>	<b>1068/1684</b>	<b>63.4%</b>	<b>881/1739</b>	<b>50.7%</b>

## IIIc1: Andel forløb med isoleret kemobehandling påbegyndt senest 14 dage efter accept af det videre forløb

**INDIKATOR IIIc1: Andel forløb med påbegyndt kemobehandling senest 14 dage efter accept af det videre forløb**

**KVARTALSRAPPORT UDARBEJDET: 29-04-2009**

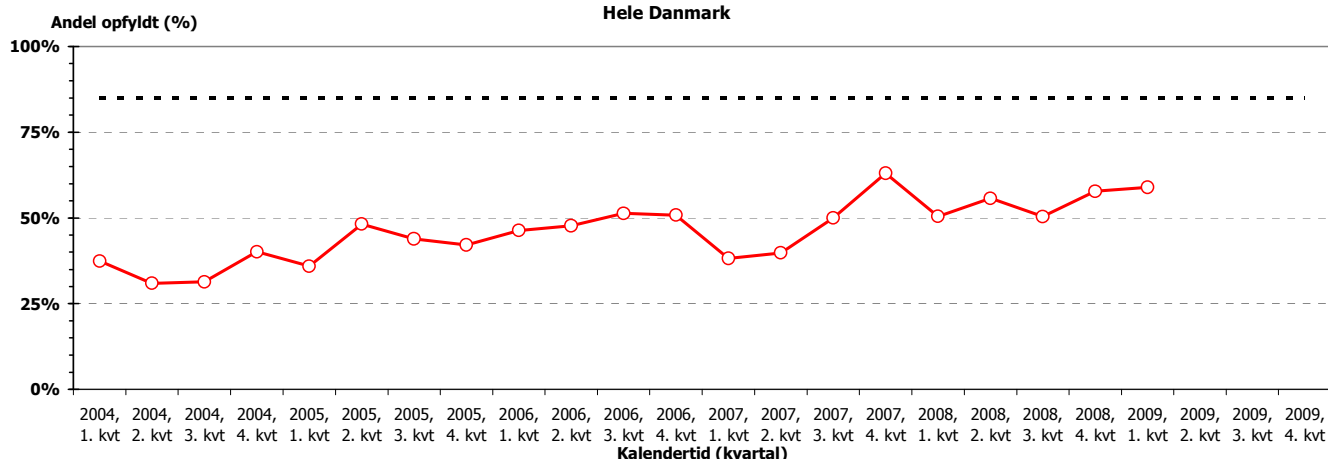
**Tærskelværdi: 85%**

**Patientgrundlag: Forløb med isoleret kemobehandling som først registreret behandling**

**Tidsreference: Efter dato for først registrerede kemobehandling**

Tærskelværdi: 85%	2009, 4. kvrt.		2009, 3. kvrt.		2009, 2. kvrt.		2009, 1. kvrt.		2008, hele året		2007, hele året	
Region efter: Behandlende afdeling	Obs.	Andel opfyldt	Obs.	Andel opfyldt	Obs.	Andel opfyldt	Obs.	Andel opfyldt	Obs.	Andel opfyldt	Obs.	Andel opfyldt
Hovedstaden	-	-	-	-	-	-	24/38	63.2%	273/476	57.4%	186/389	47.8%
Syddanmark	-	-	-	-	-	-	17/29	58.6%	148/242	61.2%	128/245	52.2%
Sjælland	-	-	-	-	-	-	-	-	54/165	32.7%	80/184	43.5%
Midtjylland	-	-	-	-	-	-	2/4	-	50/91	54.9%	37/86	43.0%
Nordjylland	-	-	-	-	-	-	0/2	-	15/31	48.4%	41/69	59.4%
<b>Hele Danmark</b>	-	-	-	-	-	-	<b>43/73</b>	<b>58.9%</b>	<b>540/1005</b>	<b>53.7%</b>	<b>472/973</b>	<b>48.5%</b>

Indikatorudvikling over tid  
Hele Danmark



INDIKATOR IIIc1: Andel forløb med påbegyndt kemobehandling senest 14 dage efter accept af det videre forløb												
Tærskelværdi: 85%	2009, 4. kvrt.		2009, 3. kvrt.		2009, 2. kvrt.		2009, 1. kvrt.		2008, hele året		2007, hele året	
Opgjort efter: Behandlende afdeling	Obs.	Andel opfyldt	Obs.	Andel opfyldt	Obs.	Andel opfyldt	Obs.	Andel opfyldt	Obs.	Andel opfyldt	Obs.	Andel opfyldt
Rigshospitalet	-	-	-	-	-	-	0/7	-	49/166	29.5%	29/133	21.8%
Herlev Hospital	-	-	-	-	-	-	1/4	-	80/144	55.6%	48/100	48.0%
Nordsjællands Hospital	-	-	-	-	-	-	23/27	85.2%	127/149	85.2%	99/144	68.8%
Bornholms Centralsygehus	-	-	-	-	-	-	-	-	17/17	100.0%	10/12	83.3%
Roskilde Sygehus	-	-	-	-	-	-	-	-	31/110	28.2%	36/102	35.3%
Storstrømmens Sygehus	-	-	-	-	-	-	-	-	23/55	41.8%	44/82	53.7%
Odense Universitetshospital	-	-	-	-	-	-	1/1	-	50/103	48.5%	61/133	45.9%
Sønderborg Sygehus	-	-	-	-	-	-	-	-	-	-	10/10	100.0%
Vejle Sygehus	-	-	-	-	-	-	16/28	57.1%	98/139	70.5%	57/102	55.9%
Århus Sygehus	-	-	-	-	-	-	2/4	-	32/72	44.4%	23/70	32.9%
Herning Sygehus	-	-	-	-	-	-	-	-	18/19	94.7%	14/16	87.5%
Aalborg Sygehus	-	-	-	-	-	-	0/2	-	15/31	48.4%	41/69	59.4%
<b>Hele Danmark</b>	-	-	-	-	-	-	<b>43/73</b>	<b>58.9%</b>	<b>540/1005</b>	<b>53.7%</b>	<b>472/973</b>	<b>48.5%</b>

## IIIc2: Andel forløb med isoleret kemobehandling påbegyndt senest 42 dage efter påbegyndelse af det diagnostiske forløb

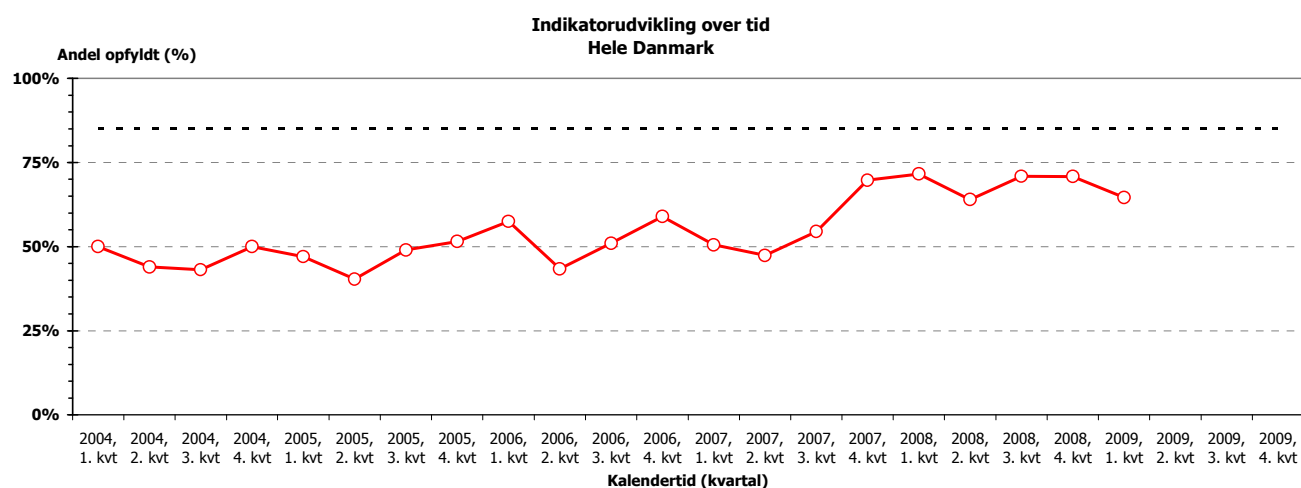
**INDIKATOR IIIc2: Andel forløb med påbegyndt kemobehandling senest 42 dage efter påbegyndelse af det diagnostiske forløb**  
**KVARTALSRAPPORT UDARBEJDET: 29-04-2009**

**Tærskelværdi: 85%**

**Patientgrundlag: Forløb med isoleret kemobehandling som først registreret behandling OG udredningsdata, efter BEHANDLENDE afdeling**

**Tidsreference: Efter dato for først registrerede kemobehandling**

Tærskelværdi: 85%	2009, 4. kvrt.		2009, 3. kvrt.		2009, 2. kvrt.		2009, 1. kvrt.		2008, hele året		2007, hele året	
Region efter: Behandelnde afdeling	Obs.	Andel opfyldt	Obs.	Andel opfyldt	Obs.	Andel opfyldt	Obs.	Andel opfyldt	Obs.	Andel opfyldt	Obs.	Andel opfyldt
Hovedstaden	-	-	-	-	-	-	6/16	37.5%	270/387	69.8%	166/312	53.2%
Sjælland	-	-	-	-	-	-	-	-	86/141	61.0%	91/155	58.7%
Syddanmark	-	-	-	-	-	-	20/26	76.9%	161/218	73.9%	142/216	65.7%
Midtjylland	-	-	-	-	-	-	4/4	-	57/87	65.5%	29/74	39.2%
Nordjylland	-	-	-	-	-	-	1/2	-	22/30	73.3%	26/49	53.1%
<b>Hele Danmark</b>	-	-	-	-	-	-	<b>31/48</b>	<b>64.6%</b>	<b>596/863</b>	<b>69.1%</b>	<b>454/806</b>	<b>56.3%</b>

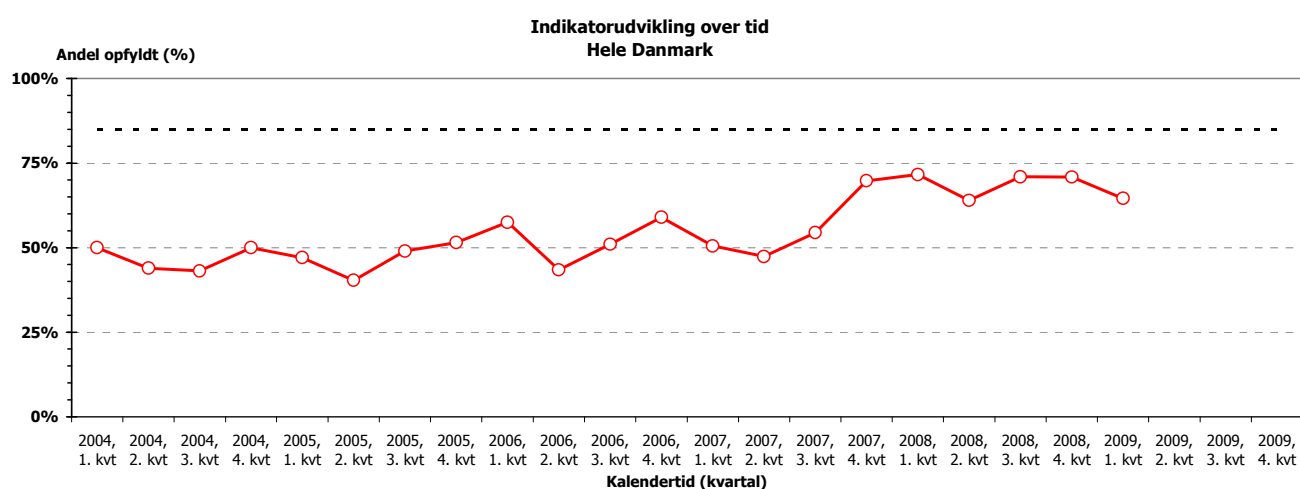


<b>INDIKATOR IIIc2: Andel forløb med påbegyndt kemobehandling senest 42 dage efter påbegyndelse af det diagnostiske forløb</b>												
Tærskelværdi: 85%	2009, 4. kvrt.		2009, 3. kvrt.		2009, 2. kvrt.		2009, 1. kvrt.		2008, hele året		2007, hele året	
Opgjort efter: Behandelnde afdeling	Obs.	Andel opfyldt	Obs.	Andel opfyldt	Obs.	Andel opfyldt	Obs.	Andel opfyldt	Obs.	Andel opfyldt	Obs.	Andel opfyldt
Rigshospitalet	-	-	-	-	-	-	1/6	-	54/116	46.6%	44/101	43.6%
Herlev Hospital	-	-	-	-	-	-	1/3	-	82/120	68.3%	33/80	41.3%
Nordsjællands Hospital	-	-	-	-	-	-	4/7	-	119/134	88.8%	83/119	69.7%
Bornholms Centralsygehus	-	-	-	-	-	-	-	-	15/17	88.2%	6/12	50.0%
Roskilde Sygehus	-	-	-	-	-	-	-	-	53/92	57.6%	45/88	51.1%
Storstrømmens Sygehus	-	-	-	-	-	-	-	-	33/49	67.3%	46/67	68.7%
Odense Universitetshospital	-	-	-	-	-	-	1/1	-	63/95	66.3%	70/118	59.3%
Sønderborg Sygehus	-	-	-	-	-	-	-	-	-	-	5/5	-
Vejle Sygehus	-	-	-	-	-	-	19/25	76.0%	98/123	79.7%	67/93	72.0%
Århus Sygehus	-	-	-	-	-	-	4/4	-	42/69	60.9%	18/59	30.5%
Herning Sygehus	-	-	-	-	-	-	-	-	15/18	83.3%	11/15	73.3%
Aalborg Sygehus	-	-	-	-	-	-	1/2	-	22/30	73.3%	26/49	53.1%
<b>Hele Danmark</b>	-	-	-	-	-	-	<b>31/48</b>	<b>64.6%</b>	<b>596/863</b>	<b>69.1%</b>	<b>454/806</b>	<b>56.3%</b>



**INDIKATOR IIIC2: Andel forløb med påbegyndt kemobehandling senest 42 dage efter påbegyndelse af det diagnostiske forløb****KVARTALSRAPPORT UDARBEJDET: 29-04-2009****Tærskelværdi: 85%****Patientgrundlag: Forløb med isoleret kemobehandling som først registreret behandling OG udredningsdata, efter UDREDEnde afdeling****Tidsreference: Efter dato for først registrerede kemobehandling**

Tærskelværdi: 85%	2009, 4. kvrt.		2009, 3. kvrt.		2009, 2. kvrt.		2009, 1. kvrt.		2008, hele året		2007, hele året	
Region efter: Udredende afdeling	Obs.	Andel opfyldt	Obs.	Andel opfyldt	Obs.	Andel opfyldt	Obs.	Andel opfyldt	Obs.	Andel opfyldt	Obs.	Andel opfyldt
Hovedstaden	-	-	-	-	-	-	6/14	42.9%	270/371	72.8%	167/310	53.9%
Sjælland	-	-	-	-	-	-	0/1	-	89/154	57.8%	88/159	55.3%
Syddanmark	-	-	-	-	-	-	20/26	76.9%	158/207	76.3%	143/211	67.8%
Midtjylland	-	-	-	-	-	-	4/4	-	57/90	63.3%	31/81	38.3%
Nordjylland	-	-	-	-	-	-	1/3	-	22/41	53.7%	25/45	55.6%
<b>Hele Danmark</b>	-	-	-	-	-	-	<b>31/48</b>	<b>64.6%</b>	<b>596/863</b>	<b>69.1%</b>	<b>454/806</b>	<b>56.3%</b>



<b>INDIKATOR IIIc2: Andel forløb med påbegyndt kemobehandling senest 42 dage efter påbegyndelse af det diagnostiske forløb</b>												
<b>Tærskelværdi: 85%</b>	<b>2009, 4. kv.</b>		<b>2009, 3. kv.</b>		<b>2009, 2. kv.</b>		<b>2009, 1. kv.</b>		<b>2008, hele året</b>		<b>2007, hele året</b>	
<b>Opgjort efter: Udredende afdeling</b>	<b>Obs.</b>	<b>Andel opfyldt</b>	<b>Obs.</b>	<b>Andel opfyldt</b>	<b>Obs.</b>	<b>Andel opfyldt</b>	<b>Obs.</b>	<b>Andel opfyldt</b>	<b>Obs.</b>	<b>Andel opfyldt</b>	<b>Obs.</b>	<b>Andel opfyldt</b>
Bispebjerg Hospital	-	-	-	-	-	-	1/4	-	50/93	<b>53.8%</b>	34/81	<b>42.0%</b>
Frederiksberg Hospital	-	-	-	-	-	-	-	-	-	-	-	-
Gentofte Hospital	-	-	-	-	-	-	1/2	-	80/118	<b>67.8%</b>	37/86	<b>43.0%</b>
Hvidovre Hospital	-	-	-	-	-	-	-	-	6/7	-	5/5	-
Amager hospital	-	-	-	-	-	-	-	-	2/2	-	2/5	-
Nordsjællands Hospital	-	-	-	-	-	-	4/8	-	118/135	<b>87.4%</b>	82/119	<b>68.9%</b>
Bornholms Centralsygehus	-	-	-	-	-	-	-	-	14/16	<b>87.5%</b>	7/14	<b>50.0%</b>
Roskilde Sygehus	-	-	-	-	-	-	-	-	31/59	<b>52.5%</b>	35/68	<b>51.5%</b>
Sygehus Vestsjælland	-	-	-	-	-	-	0/1	-	32/55	<b>58.2%</b>	23/47	<b>48.9%</b>
Storstrømmens Sygehus	-	-	-	-	-	-	-	-	26/40	<b>65.0%</b>	30/44	<b>68.2%</b>
Odense Universitetshospital	-	-	-	-	-	-	-	-	33/36	<b>91.7%</b>	36/42	<b>85.7%</b>
Sygehus Fyn	-	-	-	-	-	-	1/1	-	11/20	<b>55.0%</b>	22/36	<b>61.1%</b>
Aabenraa Sygehus	-	-	-	-	-	-	-	-	-	-	1/1	-
Haderslev Sygehus	-	-	-	-	-	-	-	-	-	-	-	-
Tønder Sygehus	-	-	-	-	-	-	-	-	-	-	-	-
Sønderborg Sygehus	-	-	-	-	-	-	-	-	10/21	<b>47.6%</b>	11/26	<b>42.3%</b>
Sydvestjysk Sygehus	-	-	-	-	-	-	5/9	-	38/49	<b>77.6%</b>	17/31	<b>54.8%</b>
Fredericia og Kolding Sygehuse	-	-	-	-	-	-	3/5	-	26/37	<b>70.3%</b>	9/18	<b>50.0%</b>
Vejle Sygehus	-	-	-	-	-	-	11/11	<b>100.0%</b>	40/44	<b>90.9%</b>	47/57	<b>82.5%</b>
Århus Sygehus	-	-	-	-	-	-	1/1	-	16/25	<b>64.0%</b>	5/22	<b>22.7%</b>
Regionshospitalet Randers	-	-	-	-	-	-	1/1	-	9/11	<b>81.8%</b>	8/18	<b>44.4%</b>
Regionshospitalet Silkeborg	-	-	-	-	-	-	-	-	4/12	<b>33.3%</b>	2/5	-
Regionshospitalet Holstebro	-	-	-	-	-	-	1/1	-	19/33	<b>57.6%</b>	13/21	<b>61.9%</b>
Regionshospitalet Herning	-	-	-	-	-	-	-	-	-	-	-	-
Regionshospitalet Viborg	-	-	-	-	-	-	1/1	-	9/9	-	3/15	<b>20.0%</b>
Aalborg Sygehus	-	-	-	-	-	-	1/3	-	20/39	<b>51.3%</b>	25/44	<b>56.8%</b>
Sygehus Himmerland	-	-	-	-	-	-	-	-	-	-	-	-
Sygehus Vendsyssel	-	-	-	-	-	-	-	-	2/2	-	0/1	-
<b>Hele Danmark</b>	-	-	-	-	-	-	<b>31/48</b>	<b>64.6%</b>	<b>596/863</b>	<b>69.1%</b>	<b>454/806</b>	<b>56.3%</b>

## IIIId1: Andel forløb med isoleret strålebehandling påbegyndt senest 14 dage efter accept af det videre forløb

**INDIKATOR IIIId1: Andel forløb med påbegyndt strålebehandling senest 14 dage efter accept af det videre forløb**

**KVARTALSRAPPORT UDARBEJDET: 29-04-2009**

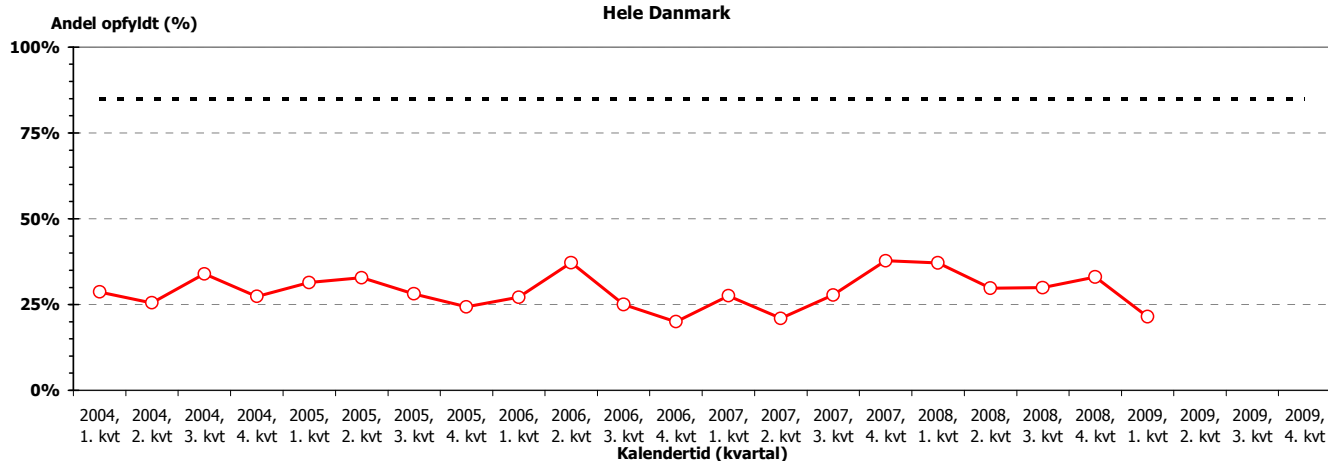
**Tærskelværdi: 85%**

**Patientgrundlag: Forløb med isoleret strålebehandling som først registreret behandling**

**Tidsreference: Efter dato for først registrerede kemobehandling**

Tærskelværdi: 85%	2009, 4. kvrt.		2009, 3. kvrt.		2009, 2. kvrt.		2009, 1. kvrt.		2008, hele året		2007, hele året	
Region efter: Behandelende afdeling	Obs.	Andel opfyldt	Obs.	Andel opfyldt	Obs.	Andel opfyldt	Obs.	Andel opfyldt	Obs.	Andel opfyldt	Obs.	Andel opfyldt
Hovedstaden	-	-	-	-	-	-	1/8	-	52/194	26.8%	40/193	20.7%
Sjælland	-	-	-	-	-	-	-	-	2/5	-	2/3	-
Syddanmark	-	-	-	-	-	-	3/13	23.1%	68/134	50.7%	53/150	35.3%
Midtjylland	-	-	-	-	-	-	2/7	-	36/123	29.3%	57/148	38.5%
Nordjylland	-	-	-	-	-	-	-	-	4/43	9.3%	18/97	18.6%
<b>Hele Danmark</b>	-	-	-	-	-	-	<b>6/28</b>	<b>21.4%</b>	<b>162/499</b>	<b>32.5%</b>	<b>170/591</b>	<b>28.8%</b>

Indikatorudvikling over tid  
Hele Danmark



INDIKATOR IIIId1: Andel forløb med påbegyndt strålebehandling senest 14 dage efter accept af det videre forløb												
Tærskelværdi: 85%	2009, 4. kvrt.		2009, 3. kvrt.		2009, 2. kvrt.		2009, 1. kvrt.		2008, hele året		2007, hele året	
Opgjort efter: Behandelende afdeling	Obs.	Andel opfyldt	Obs.	Andel opfyldt	Obs.	Andel opfyldt	Obs.	Andel opfyldt	Obs.	Andel opfyldt	Obs.	Andel opfyldt
Rigshospitalet	-	-	-	-	-	-	0/5	-	17/73	23.3%	17/102	16.7%
Herlev Hospital	-	-	-	-	-	-	1/3	-	35/121	28.9%	23/91	25.3%
Storstrømmens Sygehus	-	-	-	-	-	-	-	-	2/5	-	2/3	-
Odense Universitetshospital	-	-	-	-	-	-	2/7	-	37/89	41.6%	28/105	26.7%
Sønderborg Sygehus	-	-	-	-	-	-	-	-	-	-	0/1	-
Vejle Sygehus	-	-	-	-	-	-	1/6	-	31/45	68.9%	25/44	56.8%
Århus Sygehus	-	-	-	-	-	-	2/7	-	36/123	29.3%	57/148	38.5%
Herning Sygehus	-	-	-	-	-	-	-	-	-	-	-	-
Aalborg Sygehus	-	-	-	-	-	-	-	-	4/43	9.3%	18/97	18.6%
<b>Hele Danmark</b>	-	-	-	-	-	-	<b>6/28</b>	<b>21.4%</b>	<b>162/499</b>	<b>32.5%</b>	<b>170/591</b>	<b>28.8%</b>

## IIIId2: Andel forløb med isoleret strålebehandling påbegyndt senest 42 dage efter påbegyndelse af det diagnostiske forløb

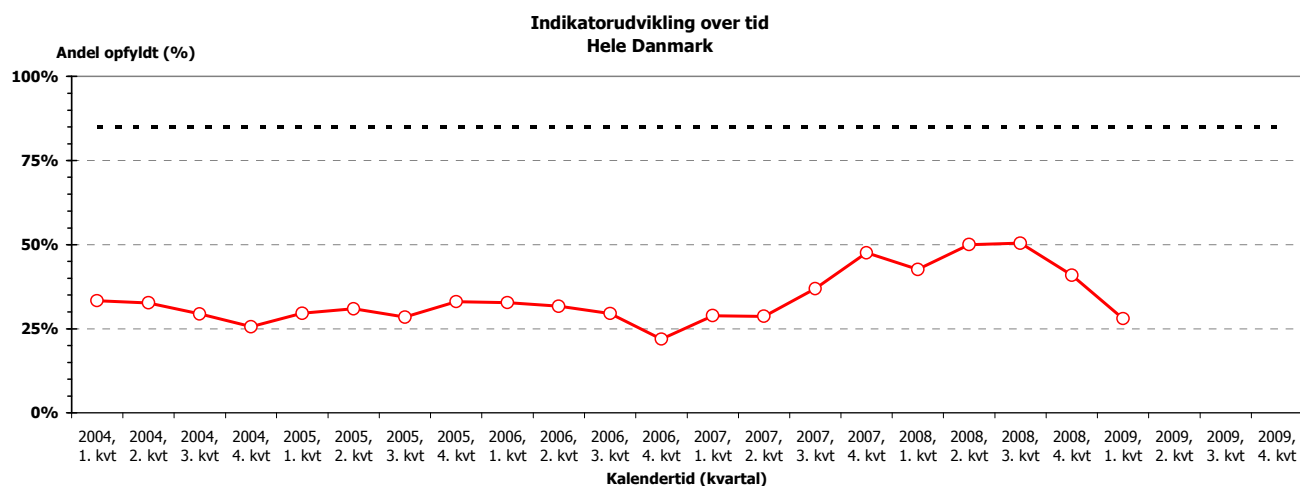
**INDIKATOR IIIId2: Andel forløb med påbegyndt strålebehandling senest 42 dage efter påbegyndelse af det diagnostiske forløb**  
**KVARTALSRAPPORT UDARBEJDET: 29-04-2009**

**Tærskelværdi: 85%**

**Patientgrundlag: Forløb med isoleret strålebehandling som først registreret behandling OG udredningsdata, efter BEHANDLENDE afdeling**

**Tidsreference: Efter dato for først registrerede kemobehandling**

Tærskelværdi: 85%	2009, 4. kv.		2009, 3. kv.		2009, 2. kv.		2009, 1. kv.		2008, hele året		2007, hele året	
Region efter: Behandlende afdeling	Obs.	Andel opfyldt	Obs.	Andel opfyldt	Obs.	Andel opfyldt	Obs.	Andel opfyldt	Obs.	Andel opfyldt	Obs.	Andel opfyldt
Hovedstaden	-	-	-	-	-	-	2/7	-	58/148	39.2%	40/152	26.3%
Sjælland	-	-	-	-	-	-	-	-	3/5	-	2/2	-
Syddanmark	-	-	-	-	-	-	2/12	16.7%	75/123	61.0%	63/133	47.4%
Midtjylland	-	-	-	-	-	-	3/6	-	49/105	46.7%	45/126	35.7%
Nordjylland	-	-	-	-	-	-	-	-	11/41	26.8%	24/76	31.6%
<b>Hele Danmark</b>	-	-	-	-	-	-	<b>7/25</b>	<b>28.0%</b>	<b>196/422</b>	<b>46.4%</b>	<b>174/489</b>	<b>35.6%</b>



<b>INDIKATOR IIIId2: Andel forløb med påbegyndt strålebehandling senest 42 dage efter påbegyndelse af det diagnostiske forløb</b>												
Tærskelværdi: 85%	2009, 4. kv.		2009, 3. kv.		2009, 2. kv.		2009, 1. kv.		2008, hele året		2007, hele året	
Opgjort efter: Behandlende afdeling	Obs.	Andel opfyldt	Obs.	Andel opfyldt	Obs.	Andel opfyldt	Obs.	Andel opfyldt	Obs.	Andel opfyldt	Obs.	Andel opfyldt
Rigshospitalet	-	-	-	-	-	-	0/4	-	17/58	29.3%	16/77	20.8%
Herlev Hospital	-	-	-	-	-	-	2/3	-	41/90	45.6%	24/75	32.0%
Storstrømmens Sygehus	-	-	-	-	-	-	-	-	3/5	-	2/2	-
Odense Universitetshospital	-	-	-	-	-	-	1/7	-	49/84	58.3%	41/94	43.6%
Sønderborg Sygehus	-	-	-	-	-	-	-	-	-	-	0/1	-
Vejle Sygehus	-	-	-	-	-	-	1/5	-	26/39	66.7%	22/38	57.9%
Århus Sygehus	-	-	-	-	-	-	3/6	-	49/105	46.7%	45/126	35.7%
Aalborg Sygehus	-	-	-	-	-	-	-	-	11/41	26.8%	24/76	31.6%
<b>Hele Danmark</b>	-	-	-	-	-	-	<b>7/25</b>	<b>28.0%</b>	<b>196/422</b>	<b>46.4%</b>	<b>174/489</b>	<b>35.6%</b>

## IIKEMO+STR1: Andel forløb med kombineret kemo- og strålebehandling påbegyndt senest 14 dage efter accept af det videre forløb

**INDIKATOR IIKEMO+STR1: Andel forløb med påbegyndt kemo- og strålebehandling senest 14 dage efter accept af det videre forløb**  
**KVARTALSRAPPORT UDARBEJDET: 29-04-2009**

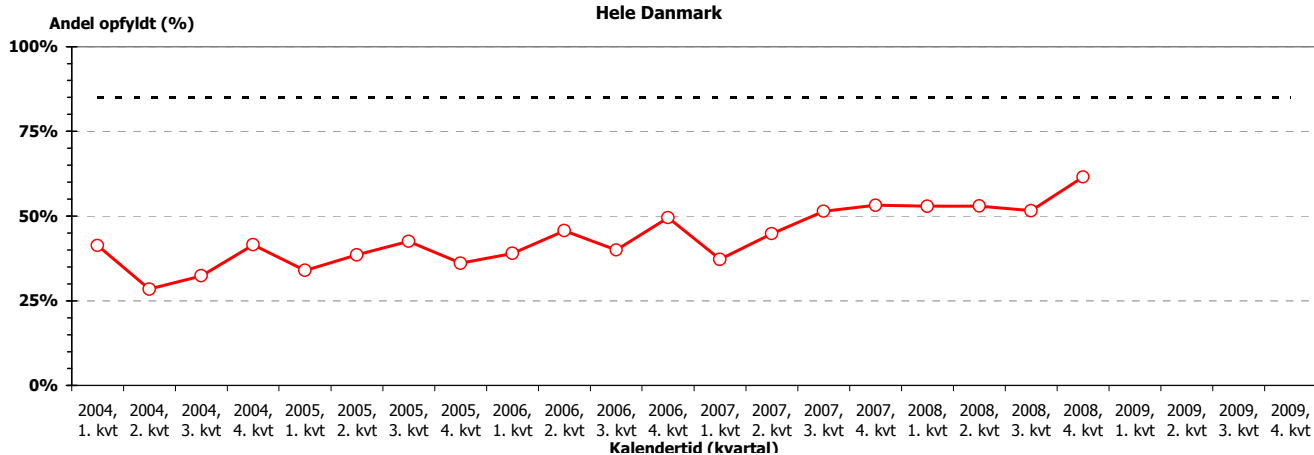
**Tærskelværdi: 85%**

**Patientgrundlag: Forløb med samtidig kemo- og strålebehandling som først registreret behandling**

**Tidsreference: Efter dato for først registrerede behandling**

Tærskelværdi: 85%	2009, 4. kvrt.		2009, 3. kvrt.		2009, 2. kvrt.		2009, 1. kvrt.		2008, hele året		2007, hele året	
Region efter: Behandelende afdeling	Obs.	Andel opfyldt	Obs.	Andel opfyldt	Obs.	Andel opfyldt	Obs.	Andel opfyldt	Obs.	Andel opfyldt	Obs.	Andel opfyldt
Hovedstaden	-	-	-	-	-	-	-	-	56/111	50.5%	52/137	38.0%
Sjælland	-	-	-	-	-	-	-	-	1/3	-	2/6	-
Syddanmark	-	-	-	-	-	-	2/2	-	114/193	59.1%	117/199	58.8%
Midtjylland	-	-	-	-	-	-	1/3	-	55/105	52.4%	46/115	40.0%
Nordjylland	-	-	-	-	-	-	1/1	-	8/27	29.6%	27/65	41.5%
<b>Hele Danmark</b>	-	-	-	-	-	-	<b>4/6</b>	-	<b>234/439</b>	<b>53.3%</b>	<b>244/522</b>	<b>46.7%</b>

Indikatorudvikling over tid  
Hele Danmark



INDIKATOR IIKEMO+STR1: Andel forløb med påbegyndt kemo- og strålebehandling senest 14 dage efter accept af det videre forløb												
Tærskelværdi: 85%	2009, 4. kvrt.		2009, 3. kvrt.		2009, 2. kvrt.		2009, 1. kvrt.		2008, hele året		2007, hele året	
Opgjort efter: Behandelende afdeling	Obs.	Andel opfyldt	Obs.	Andel opfyldt	Obs.	Andel opfyldt	Obs.	Andel opfyldt	Obs.	Andel opfyldt	Obs.	Andel opfyldt
Rigshospitalet	-	-	-	-	-	-	-	-	17/42	40.5%	11/43	25.6%
Herlev Hospital	-	-	-	-	-	-	-	-	38/67	56.7%	41/93	44.1%
Bornholms Centralsygehus	-	-	-	-	-	-	-	-	1/2	-	0/1	-
Storstrømmens Sygehus	-	-	-	-	-	-	-	-	1/3	-	2/6	-
Odense Universitetshospital	-	-	-	-	-	-	-	-	67/124	54.0%	48/102	47.1%
Sønderborg Sygehus	-	-	-	-	-	-	-	-	-	-	6/6	-
Vejle Sygehus	-	-	-	-	-	-	2/2	-	47/69	68.1%	63/91	69.2%
Århus Sygehus	-	-	-	-	-	-	1/3	-	55/105	52.4%	46/115	40.0%
Aalborg Sygehus	-	-	-	-	-	-	1/1	-	8/27	29.6%	27/65	41.5%
<b>Hele Danmark</b>	-	-	-	-	-	-	<b>4/6</b>	-	<b>234/439</b>	<b>53.3%</b>	<b>244/522</b>	<b>46.7%</b>

## IIIKEMO+STR2: Andel forløb med kombineret kemo- og strålebehandling påbegyndt senest 42 dage efter påbegyndelse af det diagnostiske forløb

**INDIKATOR IIIKEMO+STR2: Andel forløb med påbegyndt kemo- og strålebehandling senest 42 dage efter påbegyndelse af det diagnostiske forløb**  
**KVARTALSRAPPORT UDARBEJDET: 29-04-2009**

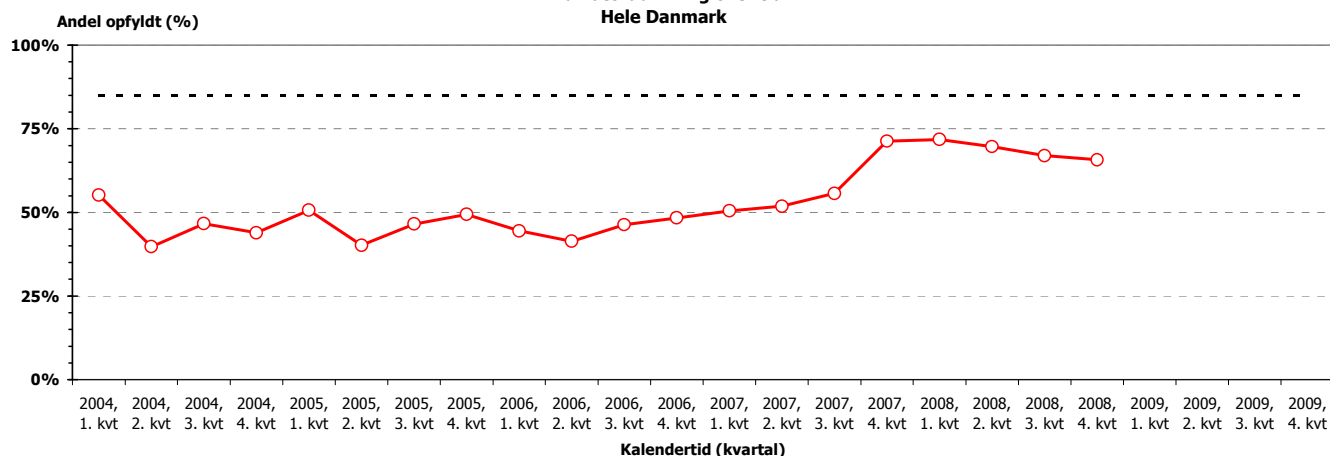
**Tærskelværdi: 85%**

**Patientgrundlag: Forløb med samtidigt påbegyndt kemo- og strålebehandling som først registreret behandling OG udredningsdata, efter BEHANDLENDE**

**Tidsreference: Efter dato for først registrerede behandling**

Tærskelværdi: 85%	2009, 4. kvrt.		2009, 3. kvrt.		2009, 2. kvrt.		2009, 1. kvrt.		2008, hele året		2007, hele året	
Region efter: Behandlende afdeling	Obs.	Andel opfyldt	Obs.	Andel opfyldt	Obs.	Andel opfyldt	Obs.	Andel opfyldt	Obs.	Andel opfyldt	Obs.	Andel opfyldt
Hovedstaden	-	-	-	-	-	-	-	-	64/98	65.3%	48/116	41.4%
Sjælland	-	-	-	-	-	-	-	-	2/2	-	2/4	-
Syddanmark	-	-	-	-	-	-	2/2	-	138/176	78.4%	126/173	72.8%
Midtjylland	-	-	-	-	-	-	0/3	-	58/99	58.6%	50/100	50.0%
Nordjylland	-	-	-	-	-	-	1/1	-	14/24	58.3%	27/51	52.9%
<b>Hele Danmark</b>	-	-	-	-	-	-	<b>3/6</b>	-	<b>276/399</b>	<b>69.2%</b>	<b>253/444</b>	<b>57.0%</b>

Indikatorudvikling over tid  
Hele Danmark



INDIKATOR IIIKEMO+STR2: Andel forløb med påbegyndt kemo- og strålebehandling senest 42 dage efter påbegyndelse af det diagnostiske forløb												
Tærskelværdi: 85%	2009, 4. kvrt.		2009, 3. kvrt.		2009, 2. kvrt.		2009, 1. kvrt.		2008, hele året		2007, hele året	
Opgjort efter: Behandlende afdeling	Obs.	Andel opfyldt	Obs.	Andel opfyldt	Obs.	Andel opfyldt	Obs.	Andel opfyldt	Obs.	Andel opfyldt	Obs.	Andel opfyldt
Rigshospitalet	-	-	-	-	-	-	-	-	22/36	61.1%	15/33	45.5%
Herlev Hospital	-	-	-	-	-	-	-	-	41/60	68.3%	33/82	40.2%
Bornholms Centralsygehus	-	-	-	-	-	-	-	-	1/2	-	0/1	-
Storstrømmens Sygehus	-	-	-	-	-	-	-	-	2/2	-	2/4	-
Odense Universitetshospital	-	-	-	-	-	-	-	-	81/114	71.1%	62/88	70.5%
Sønderborg Sygehus	-	-	-	-	-	-	-	-	-	-	3/3	-
Vejle Sygehus	-	-	-	-	-	-	2/2	-	57/62	91.9%	61/82	74.4%
Århus Sygehus	-	-	-	-	-	-	0/3	-	58/99	58.6%	50/100	50.0%
Herning Sygehus	-	-	-	-	-	-	-	-	-	-	-	-
Aalborg Sygehus	-	-	-	-	-	-	1/1	-	14/24	58.3%	27/51	52.9%
<b>Hele Danmark</b>	-	-	-	-	-	-	<b>3/6</b>	-	<b>276/399</b>	<b>69.2%</b>	<b>253/444</b>	<b>57.0%</b>

## INDIKATORER IV: Overensstemmelse mellem stadieklassifikation ved udredning, henholdsvis i forbindelse med operation

**INDIKATOR IV: Andel patienter hvor stadieklassifikation ved udredning er i overensstemmelse med postoperativ stadieklassifikation**

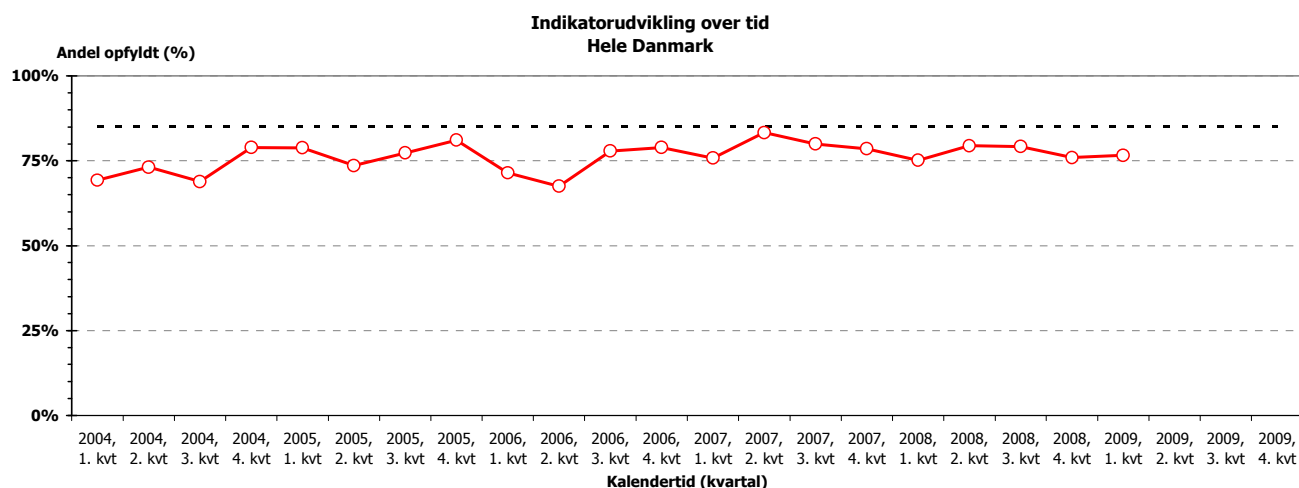
**KVARTALSRAPPORT UDARBEJDET: 29-04-2009**

**Tærskelværdi: 85%**

**Patientgrundlag: Patienter med registreret operation OG primær udredning**

**Tidsreference: Efter dato for først registrerede operation**

Tærskelværdi: 85%	2009, 4. kvrt.		2009, 3. kvrt.		2009, 2. kvrt.		2009, 1. kvrt.		2008, hele året		2007, hele året	
Region efter: Udredende afdeling	Obs.	Andel opfyldt	Obs.	Andel opfyldt	Obs.	Andel opfyldt	Obs.	Andel opfyldt	Obs.	Andel opfyldt	Obs.	Andel opfyldt
Hovedstaden	-	-	-	-	-	-	-	-	98/107	91.6%	127/149	85.2%
Sjælland	-	-	-	-	-	-	2/3	-	47/55	85.5%	52/63	82.5%
Syddanmark	-	-	-	-	-	-	7/8	-	116/146	79.5%	121/145	83.4%
Midtjylland	-	-	-	-	-	-	21/27	77.8%	117/164	71.3%	136/189	72.0%
Nordjylland	-	-	-	-	-	-	6/9	-	61/94	64.9%	23/33	69.7%
<b>Hele Danmark</b>	-	-	-	-	-	-	<b>36/47</b>	<b>76.6%</b>	<b>439/566</b>	<b>77.6%</b>	<b>459/579</b>	<b>79.3%</b>



<b>INDIKATOR IV: Andel patienter hvor stadieklassifikation ved udredning er i overensstemmelse med postoperativ stadieklassifikation</b>												
<b>Tærskelværdi: 85%</b>	<b>2009, 4. kv.</b>		<b>2009, 3. kv.</b>		<b>2009, 2. kv.</b>		<b>2009, 1. kv.</b>		<b>2008, hele året</b>		<b>2007, hele året</b>	
<b>Opgjort efter: Udredende afdeling</b>	<b>Obs.</b>	<b>Andel opfyldt</b>	<b>Obs.</b>	<b>Andel opfyldt</b>	<b>Obs.</b>	<b>Andel opfyldt</b>	<b>Obs.</b>	<b>Andel opfyldt</b>	<b>Obs.</b>	<b>Andel opfyldt</b>	<b>Obs.</b>	<b>Andel opfyldt</b>
Bispebjerg Hospital	-	-	-	-	-	-	-	-	31/34	<b>91.2%</b>	46/50	<b>92.0%</b>
Gentofte Hospital	-	-	-	-	-	-	-	-	51/56	<b>91.1%</b>	59/74	<b>79.7%</b>
Hvidovre Hospital	-	-	-	-	-	-	-	-	-	-	-	-
Amager hospital	-	-	-	-	-	-	-	-	-	-	1/1	-
Nordsjællands Hospital	-	-	-	-	-	-	-	-	10/11	<b>90.9%</b>	17/19	<b>89.5%</b>
Bornholms Centralsygehus	-	-	-	-	-	-	-	-	6/6	-	4/5	-
Roskilde Sygehus	-	-	-	-	-	-	1/2	-	10/11	<b>90.9%</b>	17/18	<b>94.4%</b>
Sygehus Vestsjælland	-	-	-	-	-	-	1/1	-	22/25	<b>88.0%</b>	22/28	<b>78.6%</b>
Storstrømmens Sygehus	-	-	-	-	-	-	-	-	15/19	<b>78.9%</b>	13/17	<b>76.5%</b>
Odense Universitetshospital	-	-	-	-	-	-	2/2	-	34/39	<b>87.2%</b>	32/36	<b>88.9%</b>
Sygehus Fyn	-	-	-	-	-	-	0/1	-	14/19	<b>73.7%</b>	8/9	-
Aabenraa Sygehus	-	-	-	-	-	-	-	-	-	-	-	-
Haderslev Sygehus	-	-	-	-	-	-	-	-	-	-	-	-
Tønder Sygehus	-	-	-	-	-	-	-	-	-	-	-	-
Sønderborg Sygehus	-	-	-	-	-	-	2/2	-	21/25	<b>84.0%</b>	19/29	<b>65.5%</b>
Sydvestjysk Sygehus	-	-	-	-	-	-	1/1	-	16/26	<b>61.5%</b>	18/24	<b>75.0%</b>
Fredericia og Kolding Sygehuse	-	-	-	-	-	-	1/1	-	14/14	<b>100.0%</b>	8/8	-
Vejle Sygehus	-	-	-	-	-	-	1/1	-	17/23	<b>73.9%</b>	36/39	<b>92.3%</b>
Århus Sygehus	-	-	-	-	-	-	5/8	-	39/49	<b>79.6%</b>	46/61	<b>75.4%</b>
Regionshospitalet Randers	-	-	-	-	-	-	5/6	-	16/25	<b>64.0%</b>	24/34	<b>70.6%</b>
Regionshospitalet Silkeborg	-	-	-	-	-	-	3/3	-	10/12	<b>83.3%</b>	6/14	<b>42.9%</b>
Odder Sygehus	-	-	-	-	-	-	-	-	-	-	-	-
Regionshospitalet Holstebro	-	-	-	-	-	-	7/9	-	33/51	<b>64.7%</b>	34/46	<b>73.9%</b>
Regionshospitalet Herning	-	-	-	-	-	-	-	-	-	-	-	-
Regionshospitalet Viborg	-	-	-	-	-	-	1/1	-	19/27	<b>70.4%</b>	26/34	<b>76.5%</b>
Aalborg Sygehus	-	-	-	-	-	-	6/9	-	61/94	<b>64.9%</b>	23/33	<b>69.7%</b>
Sygehus Vendsyssel	-	-	-	-	-	-	-	-	-	-	-	-
<b>Hele Danmark</b>	-	-	-	-	-	-	<b>36/47</b>	<b>76.6%</b>	<b>439/566</b>	<b>77.6%</b>	<b>459/579</b>	<b>79.3%</b>



## VENTETID FOR INDBERETNING AF AKTIVITETER

### Udredning

INDBERETNINGSLATENS for UDREDNINGER: Andel udredninger indberettet <60 dage efter afsluttet udredning

KVARTALSRAPPORT UDARBEJDET: 29-04-2009

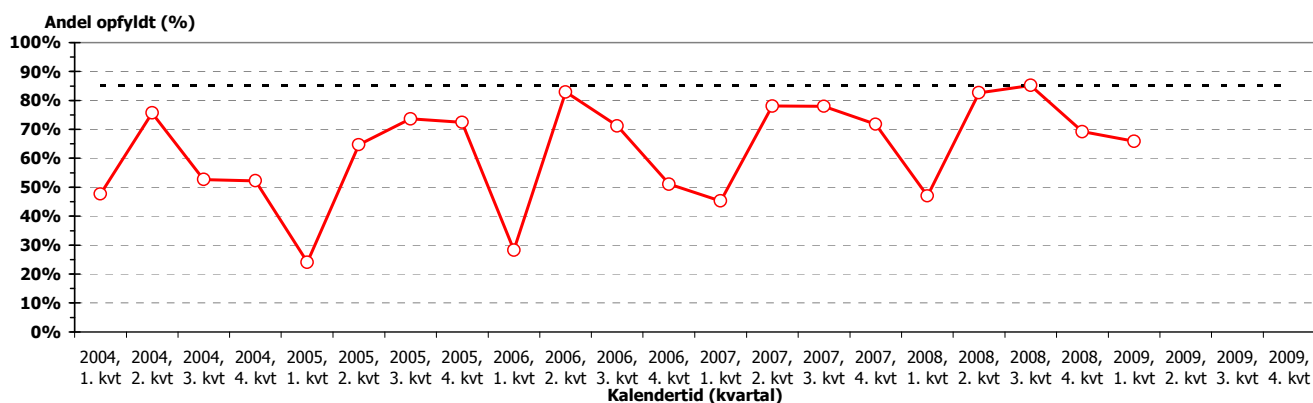
Tærskelværdi: 85%

Datagrundlag: Alle udredningsaktiviteter

Tidsreference: Efter dato for indberetning

Tærskelværdi: 85%	2009, 4. kvrt.		2009, 3. kvrt.		2009, 2. kvrt.		2009, 1. kvrt.		2008, hele året		2007, hele året	
Region efter: Udredende afdeling	Obs.	Andel opfyldt	Obs.	Andel opfyldt	Obs.	Andel opfyldt	Obs.	Andel opfyldt	Obs.	Andel opfyldt	Obs.	Andel opfyldt
Hovedstaden	-	-	-	-	-	-	192/332	57.8%	764/1367	55.9%	358/823	43.5%
Sjælland	-	-	-	-	-	-	109/157	69.4%	412/658	62.6%	370/564	65.6%
Syddanmark	-	-	-	-	-	-	235/303	77.6%	830/1071	77.5%	619/960	64.5%
Midtjylland	-	-	-	-	-	-	162/186	87.1%	628/742	84.6%	603/710	84.9%
Nordjylland	-	-	-	-	-	-	75/196	38.3%	184/405	45.4%	117/206	56.8%
<b>Hele Danmark</b>	-	-	-	-	-	-	<b>773/1174</b>	<b>65.8%</b>	<b>2818/4243</b>	<b>66.4%</b>	<b>2067/3263</b>	<b>63.3%</b>

Udvikling over tid  
Hele Danmark



<b>INDBERETNINGSLATENS for UDREDNINGER: Andel udredninger indberettet &lt;60 dage efter afsluttet udredning</b>												
<b>Tærskelværdi: 85%</b>	<b>2009, 4. kvrt.</b>		<b>2009, 3. kvrt.</b>		<b>2009, 2. kvrt.</b>		<b>2009, 1. kvrt.</b>		<b>2008, hele året</b>		<b>2007, hele året</b>	
<b>Opgjort efter: Udredende afdeling</b>	<b>Obs.</b>	<b>Andel opfyldt</b>	<b>Obs.</b>	<b>Andel opfyldt</b>	<b>Obs.</b>	<b>Andel opfyldt</b>	<b>Obs.</b>	<b>Andel opfyldt</b>	<b>Obs.</b>	<b>Andel opfyldt</b>	<b>Obs.</b>	<b>Andel opfyldt</b>
Bispebjerg Hospital	-	-	-	-	-	-	72/82	<b>87.8%</b>	270/304	<b>88.8%</b>	204/289	<b>70.6%</b>
Frederiksberg Hospital	-	-	-	-	-	-	-	-	-	-	0/10	<b>0.0%</b>
Gentofte Hospital	-	-	-	-	-	-	90/120	<b>75.0%</b>	331/772	<b>42.9%</b>	69/233	<b>29.6%</b>
Hvidovre Hospital	-	-	-	-	-	-	4/27	<b>14.8%</b>	0/20	<b>0.0%</b>	0/31	<b>0.0%</b>
Amager hospital	-	-	-	-	-	-	-	-	6/9	-	10/19	<b>52.6%</b>
Nordsjællands Hospital	-	-	-	-	-	-	22/64	<b>34.4%</b>	155/229	<b>67.7%</b>	75/208	<b>36.1%</b>
Bornholms Centralsygehus	-	-	-	-	-	-	4/39	<b>10.3%</b>	2/33	<b>6.1%</b>	0/33	<b>0.0%</b>
Roskilde Sygehus	-	-	-	-	-	-	24/33	<b>72.7%</b>	100/169	<b>59.2%</b>	77/152	<b>50.7%</b>
Sygehus Vestsjælland	-	-	-	-	-	-	43/71	<b>60.6%</b>	157/214	<b>73.4%</b>	168/205	<b>82.0%</b>
Storstrømmens Sygehus	-	-	-	-	-	-	42/53	<b>79.2%</b>	155/275	<b>56.4%</b>	125/207	<b>60.4%</b>
Odense Universitetshospital	-	-	-	-	-	-	55/58	<b>94.8%</b>	218/264	<b>82.6%</b>	112/308	<b>36.4%</b>
Sygehus Fyn	-	-	-	-	-	-	29/42	<b>69.0%</b>	92/111	<b>82.9%</b>	110/138	<b>79.7%</b>
Aabenraa Sygehus	-	-	-	-	-	-	-	-	0/1	-	-	-
Haderslev Sygehus	-	-	-	-	-	-	-	-	-	-	0/11	<b>0.0%</b>
Tønder Sygehus	-	-	-	-	-	-	-	-	-	-	-	-
Sønderborg Sygehus	-	-	-	-	-	-	50/85	<b>58.8%</b>	119/189	<b>63.0%</b>	84/126	<b>66.7%</b>
Sydvestjysk Sygehus	-	-	-	-	-	-	32/35	<b>91.4%</b>	159/186	<b>85.5%</b>	129/146	<b>88.4%</b>
Fredericia og Kolding Sygehuse	-	-	-	-	-	-	30/41	<b>73.2%</b>	91/109	<b>83.5%</b>	50/62	<b>80.6%</b>
Vejle Sygehus	-	-	-	-	-	-	39/42	<b>92.9%</b>	151/211	<b>71.6%</b>	134/169	<b>79.3%</b>
Århus Sygehus	-	-	-	-	-	-	48/55	<b>87.3%</b>	175/202	<b>86.6%</b>	188/221	<b>85.1%</b>
Regionshospitalet Randers	-	-	-	-	-	-	21/24	<b>87.5%</b>	101/127	<b>79.5%</b>	100/124	<b>80.6%</b>
Regionshospitalet Silkeborg	-	-	-	-	-	-	17/22	<b>77.3%</b>	66/77	<b>85.7%</b>	53/58	<b>91.4%</b>
Regionshospitalet Grenaa	-	-	-	-	-	-	-	-	-	-	-	-
Odder Sygehus	-	-	-	-	-	-	-	-	-	-	-	-
Regionshospitalet Holstebro	-	-	-	-	-	-	52/59	<b>88.1%</b>	168/193	<b>87.0%</b>	148/168	<b>88.1%</b>
Regionshospitalet Herning	-	-	-	-	-	-	-	-	0/4	-	-	-
Regionshospitalet Ringkøbing	-	-	-	-	-	-	-	-	-	-	-	-
Regionshospitalet Viborg	-	-	-	-	-	-	24/26	<b>92.3%</b>	118/139	<b>84.9%</b>	114/139	<b>82.0%</b>
Aalborg Sygehus	-	-	-	-	-	-	71/192	<b>37.0%</b>	170/370	<b>45.9%</b>	96/172	<b>55.8%</b>
Sygehus Himmerland	-	-	-	-	-	-	-	-	-	-	-	-
Sygehus Vendsyssel	-	-	-	-	-	-	4/4	-	14/35	<b>40.0%</b>	21/34	<b>61.8%</b>
<b>Hele Danmark</b>	-	-	-	-	-	-	<b>773/1174</b>	<b>65.8%</b>	<b>2818/4243</b>	<b>66.4%</b>	<b>2067/3263</b>	<b>63.3%</b>

## Kirurgiske indberetninger

### INDBERETNINGSLATENS for KIRURGISKE KONTAKTER: Andel aktiviteter indberettet <60 dage efter aktivitetens dato KVARTALSRAPPORT UDARBEJDET: 29-04-2009

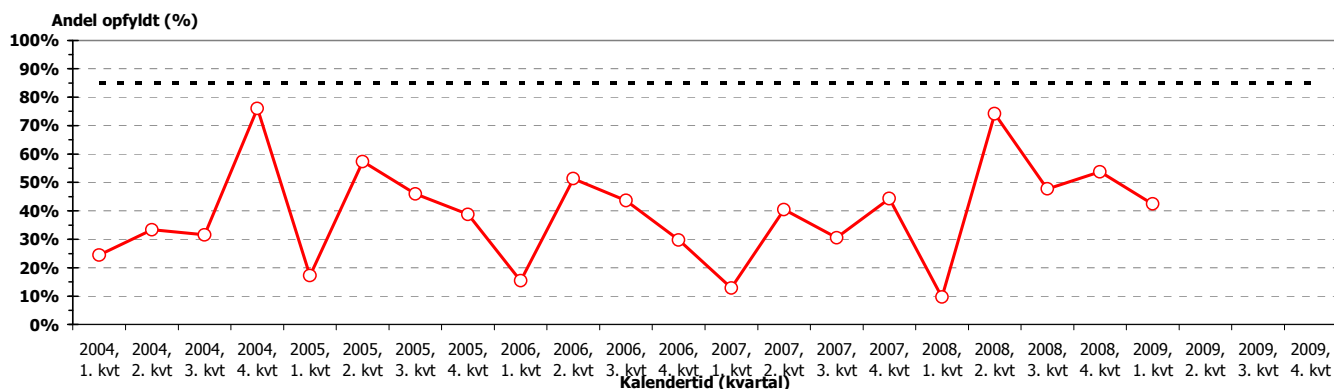
Tærskelværdi: 85%

Datagrundlag: Indberetninger fra kirurgiske afdelinger

Tidsreference: Efter dato for indberetning

Tærskelværdi: 85%	2009, 4. kvrt.		2009, 3. kvrt.		2009, 2. kvrt.		2009, 1. kvrt.		2008, hele året		2007, hele året	
Region efter: Behandlende afdeling	Obs.	Andel opfyldt	Obs.	Andel opfyldt	Obs.	Andel opfyldt	Obs.	Andel opfyldt	Obs.	Andel opfyldt	Obs.	Andel opfyldt
Hovedstaden	-	-	-	-	-	-	11/68	16.2%	6/313	1.9%	0/219	0.0%
Sjælland	-	-	-	-	-	-	-	-	-	-	-	-
Syddanmark	-	-	-	-	-	-	21/64	32.8%	70/206	34.0%	52/208	25.0%
Midtjylland	-	-	-	-	-	-	33/47	70.2%	130/290	44.8%	35/141	24.8%
Nordjylland	-	-	-	-	-	-	25/33	75.8%	95/107	88.8%	70/79	88.6%
<b>Hele Danmark</b>	-	-	-	-	-	-	<b>90/212</b>	<b>42.5%</b>	<b>301/916</b>	<b>32.9%</b>	<b>157/647</b>	<b>24.3%</b>

Udvikling over tid  
Hele Danmark



INDBERETNINGSLATENS for KIRURGISKE KONTAKTER: Andel aktiviteter indberettet <60 dage efter aktivitetens dato												
Tærskelværdi: 85%	2009, 4. kvrt.		2009, 3. kvrt.		2009, 2. kvrt.		2009, 1. kvrt.		2008, hele året		2007, hele året	
Opgjort efter: Behandlende afdeling	Obs.	Andel opfyldt	Obs.	Andel opfyldt	Obs.	Andel opfyldt	Obs.	Andel opfyldt	Obs.	Andel opfyldt	Obs.	Andel opfyldt
Rigshospitalet	-	-	-	-	-	-	11/68	16.2%	6/313	1.9%	0/219	0.0%
Odense Universitetshospital	-	-	-	-	-	-	21/64	32.8%	70/206	34.0%	52/208	25.0%
Århus Universitetshospital, Skejby	-	-	-	-	-	-	33/47	70.2%	130/290	44.8%	35/141	24.8%
Aalborg Sygehus	-	-	-	-	-	-	25/33	75.8%	95/107	88.8%	70/79	88.6%
<b>Hele Danmark</b>	-	-	-	-	-	-	<b>90/212</b>	<b>42.5%</b>	<b>301/916</b>	<b>32.9%</b>	<b>157/647</b>	<b>24.3%</b>

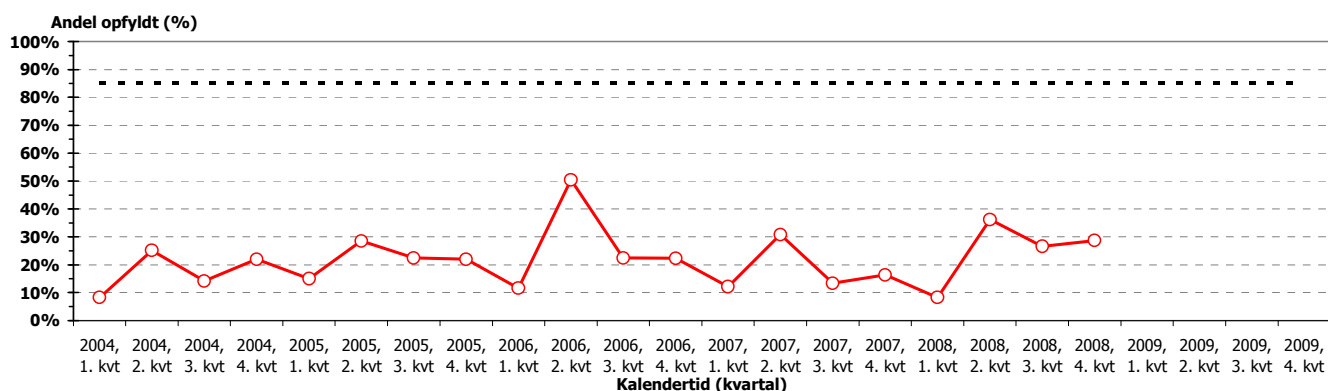
## Onkologiske indberetninger

### INDBERETNINGSLATENS for ONKOLOGISKE KONTAKTER: Andel aktiviteter indberettet <60 dage efter aktivitetens dato KVARTALSRAPPORT UDARBEJDET: 29-04-2009

Tærskelværdi: 85%  
Datagrundlag: Indberettede onkologi-formularer  
Tidsreference: Efter dato for indberetning

Tærskelværdi: 85%	2009, 4. kvrt.		2009, 3. kvrt.		2009, 2. kvrt.		2009, 1. kvrt.		2008, hele året		2007, hele året	
Region efter: Behandlende afdeling	Obs.	Andel opfyldt	Obs.	Andel opfyldt	Obs.	Andel opfyldt	Obs.	Andel opfyldt	Obs.	Andel opfyldt	Obs.	Andel opfyldt
Hovedstaden	-	-	-	-	-	-	146/590	24.7%	214/1331	16.1%	28/717	3.9%
Sjælland	-	-	-	-	-	-	9/178	5.1%	19/291	6.5%	32/307	10.4%
Syddanmark	-	-	-	-	-	-	88/246	35.8%	230/798	28.8%	189/838	22.6%
Midtjylland	-	-	-	-	-	-	34/413	8.2%	57/634	9.0%	28/201	13.9%
Nordjylland	-	-	-	-	-	-	17/131	13.0%	43/279	15.4%	50/229	21.8%
<b>Hele Danmark</b>	-	-	-	-	-	-	<b>294/1558</b>	<b>18.9%</b>	<b>563/3333</b>	<b>16.9%</b>	<b>327/2292</b>	<b>14.3%</b>

Udvikling over tid  
Hele Danmark



INDBERETNINGSLATENS for ONKOLOGISKE KONTAKTER: Andel aktiviteter indberettet <60 dage efter aktivitetens dato												
Tærskelværdi: 85%	2009, 4. kvrt.		2009, 3. kvrt.		2009, 2. kvrt.		2009, 1. kvrt.		2008, hele året		2007, hele året	
Opgjort efter: Behandlende afdeling	Obs.	Andel opfyldt	Obs.	Andel opfyldt	Obs.	Andel opfyldt	Obs.	Andel opfyldt	Obs.	Andel opfyldt	Obs.	Andel opfyldt
Rigshospitalet	-	-	-	-	-	-	38/172	22.1%	89/472	18.9%	14/316	4.4%
Herlev Hospital	-	-	-	-	-	-	68/341	19.9%	24/582	4.1%	9/288	3.1%
Nordsjællands Hospital	-	-	-	-	-	-	36/48	75.0%	101/259	39.0%	3/94	3.2%
Bornholms Centralsygehus	-	-	-	-	-	-	4/29	13.8%	0/18	0.0%	2/19	10.5%
Roskilde Sygehus	-	-	-	-	-	-	9/147	6.1%	3/151	2.0%	6/192	3.1%
Storstrømmens Sygehus	-	-	-	-	-	-	0/31	0.0%	16/140	11.4%	26/115	22.6%
Odense Universitetshospital	-	-	-	-	-	-	20/142	14.1%	58/459	12.6%	33/577	5.7%
Sønderborg Sygehus	-	-	-	-	-	-	-	-	0/9	-	3/33	9.1%
Vejle Sygehus	-	-	-	-	-	-	68/104	65.4%	172/330	52.1%	153/228	67.1%
Århus Sygehus	-	-	-	-	-	-	34/406	8.4%	50/615	8.1%	23/185	12.4%
Herning Sygehus	-	-	-	-	-	-	0/7	-	7/19	36.8%	5/16	31.3%
Aalborg Sygehus	-	-	-	-	-	-	17/131	13.0%	43/279	15.4%	50/229	21.8%
<b>Hele Danmark</b>	-	-	-	-	-	-	<b>294/1558</b>	<b>18.9%</b>	<b>563/3333</b>	<b>16.9%</b>	<b>327/2292</b>	<b>14.3%</b>

## OVERSIGT OVER MANGLENDE INDBERETNING

KVARTALSRAPPORT UDARBEJDET: 29-04-2009

Listen er kumulativ og dynamisk. Den dækker manglende indberetning om behandling eller evt. konsultation uden efterfølgende behandling, som udredende afdeling har peget på, samt manglende udredning som behandlende afdelinger har peget på.

Listen indeholder kun manglende indberetninger, hvor der foreligger fuld specifikation af patientidentitet og involverede afdelinger.

Manglende element	Region	Afdeling	Diagnoseårstal				I alt	
			<2007	2007	2008	2009		
Udredning	Hovedstaden	Bispebjerg: Lungemedicinsk afd	1	3	5	0	9	
		Gentofte: Lungemedicinsk afd	23	56	53	1	133	
		Hvidovre: Lungemedicinsk afd	0	1	1	0	2	
		Frederiksberg: Intern medicinsk klinik	2	0	3	0	5	
		Amager: Intern medicinsk klinik	0	5	7	0	12	
		Hillerød: Lungemedicinsk afd	2	15	14	21	52	
		Bornholm: Medicinsk afd	0	1	1	0	2	
	Sjælland	Roskilde: Medicinsk afd	0	25	27	0	52	
		Næstved: Medicinsk afd	5	14	4	0	23	
		Nykøbing F: Medicinsk afd	6	13	0	0	19	
		Holbæk: Lungemedicinsk afd	4	7	8	0	19	
		Kalundborg: Lungemedicinsk afd	1	0	0	0	1	
		Slagelse: Lungemedicinsk afd	0	3	4	0	7	
	Syddanmark	Odense: Medicinsk afd	1	0	0	0	1	
		Odense: Øre-, næse- og halsafd.	3	1	0	0	4	
		Svendborg: Medicinsk afd	5	11	6	1	23	
		Svendborg: Øre-, næse- og halsafd	3	0	0	0	3	
		Aabenraa: Medicinsk afd	0	2	4	1	7	
		Haderslev: Medicinsk afd	2	3	0	0	5	
		Sønderborg: Medicinsk afd	3	22	3	0	28	
		Sønderborg: Øre-, næse- og halsafd	1	0	0	0	1	
		Esbjerg: Øre-, næse- og halsafd	1	1	3	2	7	
		Fredericia: Medicinsk afd	0	1	3	2	6	
		Vejle: Lungemedicinsk afd	6	4	15	2	27	
	Vejle: Otologisk afd	0	1	0	0	1		
	Midtjylland	Århus: Lungemedicinsk afd	14	25	11	5	55	
		Randers: Medicinsk afd	6	11	14	0	31	
		Silkeborg: Medicinsk afd	3	2	1	0	6	
		Herning: Medicinsk afd	0	4	1	0	5	
		Holstebro: Medicinsk afd	5	11	2	0	18	
		Skive: Medicinsk afd	5	14	4	0	23	
		Lemvig: Medicinsk afd	1	0	0	0	1	
		Ringkøbing: Medicinsk afd	0	1	1	0	2	
	Nordjylland	Aalborg: Lungemedicinsk afd	15	102	28	19	164	
		Hjørring: Lungemedicinsk afd	5	7	0	0	12	
		Himmerland: Medicinsk afd	1	2	1	0	4	
	Udredning Total			124	368	224	54	770
	Kirurgisk indberetning	Hovedstaden	Rigshospitalet: Thoraxkirurgisk klinik	0	2	97	15	114
		Syddanmark	Odense: Thoraxkirurgisk afd	0	1	31	34	66
		Midtjylland	Skejby: Thoraxkirurgisk afd	0	1	2	14	17
		Nordjylland	Aalborg: Lungekirurgisk afd	0	2	2	2	6
Kirurgisk indberetning Total			0	6	132	65	203	
Onkologisk indberetning	Hovedstaden	Rigshospitalet: Onkologisk klinik	0	1	46	52	99	
		Herlev: Onkologisk afd	0	1	32	34	67	
		Hillerød: Onkologisk afd	0	0	5	1	6	
	Sjælland	Roskilde: Medicinsk afd	0	0	29	28	57	
		Næstved: Onkologisk afd	0	2	112	16	130	
	Syddanmark	Sønderborg: Medicinsk afd	0	0	1	3	4	
		Odense: Onkologisk afd	0	2	88	75	165	
		Vejle: Onkologisk afd	0	0	23	36	59	
	Midtjylland	Århus: Onkologisk afd	0	1	127	70	198	
		Herning: Onkologisk afd	0	0	2	10	12	
	Nordjylland	Aalborg: Onkologisk afd	2	2	131	52	187	
Onkologisk indberetning Total			2	9	596	377	984	
Grand Total			126	383	952	496	1957	