

Det Nationale Indikatorprojekt

og

Dansk Lunge Cancer Register

**Kvartalsrapport over udvalgte indikatorer**

Data opdateret af DLCR sekretariatet: 26. januar 2009

**Rapport udarbejdet for DLCR af:**

Anders Green, klinisk epidemiolog, professor, overlæge, dr.med.

Kompetencecenter Syd for Landsdækkende Kliniske Databaser

Odense Universitetshospital

## INDHOLD

NOTER .....	2
INDIKATOR IIa: Andel af kirurgiske patienter i live efter 30 dage.....	3
INDIKATOR IIIa: Andel forløb med afsluttet diagnostisk forløb senest 28 dage efter påbegyndelsen .....	4
INDIKATORER IIIB: Forløb med operation .....	6
IIIb1: Andel forløb med operation senest 14 dage efter accept af det videre forløb.....	6
IIIb2: Andel forløb med operation senest 42 dage efter påbegyndelse af det diagnostiske forløb .....	7
INDIKATORER IIIC og IIID: Forløb med onkologisk behandling .....	10
IIIONKO1: Andel forløb med onkologisk behandling påbegyndt senest 14 dage efter accept af det videre forløb ...	10
IIIONKO2: Andel forløb med onkologisk behandling påbegyndt senest 42 dage efter påbegyndelse af det diagnostiske forløb .....	11
IIIC1: Andel forløb med isoleret kemobehandling påbegyndt senest 14 dage efter accept af det videre forløb.....	14
IIIC2: Andel forløb med isoleret kemobehandling påbegyndt senest 42 dage efter påbegyndelse af det diagnostiske forløb .....	15
IIID1: Andel forløb med isoleret strålebehandling påbegyndt senest 14 dage efter accept af det videre forløb .....	18
IIID2: Andel forløb med isoleret strålebehandling påbegyndt senest 42 dage efter påbegyndelse af det diagnostiske forløb .....	19
IIIKEMO+STR1: Andel forløb med kombineret kemo- og strålebehandling påbegyndt senest 14 dage efter accept af det videre forløb .....	20
IIIKEMO+STR2: Andel forløb med kombineret kemo- og strålebehandling påbegyndt senest 42 dage efter påbegyndelse af det diagnostiske forløb .....	21
INDIKATORER IV: Overensstemmelse mellem stadieklassifikation ved udredning, henholdsvis i forbindelse med operation.....	22
VENTETID FOR INDBERETNING AF AKTIVITETER.....	24
Udredning .....	24
Kirurgiske indberetninger.....	26
Onkologiske indberetninger .....	27
OVERSIGT OVER MANGLENDE INDBERETNING .....	28

## NOTER

### Opdateret januar 2009

1. Rapporten redegør for de indikatorer, som meningsfyldt kan værdisættes kvartalsvist. Ud over kvalitetsindikatorerne bringes indledningsvist opgørelse over latenstiden i indberetningen til DLCR (dvs. tidsrummet mellem dato for indberetning og dato for faktisk stedfunden begivenhed), fordelt på aktiviteterne udredning, operation henholdsvis onkologisk behandling
2. Rapporten medtager kun forløb med komplette og valide data i forhold til den enkelte indikator. Forløb for patienter med bopæl uden for Danmark er ikke medtaget i analysen
3. I DLCR er patienternes bopæl i forhold til lungecancerforløbets milepæle endnu ikke entydigt defineret, hvorfor der indtil videre ikke afrapporteres på regionalt niveau i forhold til patienternes bopæl. Sammenfatningerne på regionalt niveau afspejler den regionale fordeling i forhold til de involverede afdelingers regionale tilhørsforhold.
4. Den enkelte indikator fremtræder ukommenteret og ujusteret i forhold til de fastlagte risikofaktorer og øvrige justeringsfaktorer
5. De "sammensatte" ventetider IIIb2, IIIc2 og IIIId2 er på opfordring fra de kliniske miljøer opgjort i forhold til behandlende afdeling såvel som udredende afdeling
6. På opfordring fra de kliniske miljøer og efter aftale med DLCR er de onkologiske ventetidsindikatorer fra og med januar 2009-kvartalsrapporten yderligere opdelt for at imødegå det forhold, at de onkologiske afdelinger ikke helt sjældent indberetter, at der på samme dato er påbegyndt både kemo- og strålebehandling. De onkologiske indikatorer fremtræder nu som følger:
  - III.ONKO: Onkologisk behandling uanset om det er kemo-, stråle-, eller kombinationsbehandling
  - IIIc: Isoleret kemobehandling registreret som første onkologiske behandling
  - IIIId: Isoleret strålebehandling registreret som første onkologiske behandling
  - IIIKEMO+STR: Kombineret kemo- og strålebehandling registreret som første onkologiske behandling
7. Fra og januar 2009-kvartalsrapporten bringes en oversigt over manglende indberetning af aktiviteter på afdelingsniveau
8. Der er fra og med januar 2009-kvartalsrapporten foretaget en revision af rækkefølgen i rapporten, således at oversigt over latenstid i indberetning samt manglende registreringer bringes bagerst i rapporten. Der er endvidere indlagt indholdsfortegnelse

## INDIKATOR IIa: Andel af kirurgiske patienter i live efter 30 dage

INDIKATOR IIa: Andel af kirurgiske patienter i live efter 30 dage

KVARTALSRAPPORT UDARBEJDET: 26-01-2009

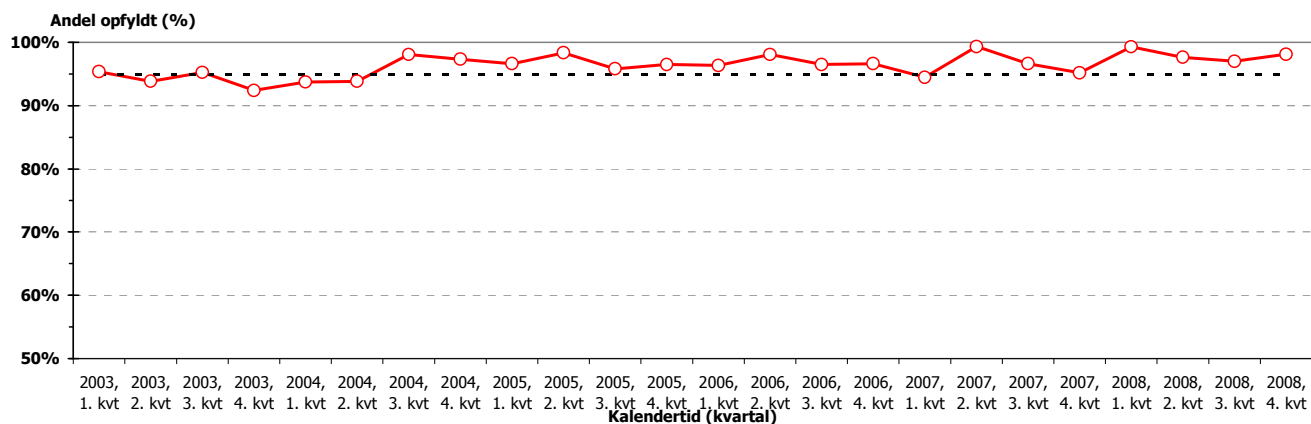
Tærskelværdi: 95%

Patientgrundlag: Opererede patienter

Tidsreference: Efter dato for først registrerede operation

Tærskelværdi: 95%	2008, 4. kvrt.		2008, 3. kvrt.		2008, 2. kvrt.		2008, 1. kvrt.		2007, hele året		2006, hele året	
Region efter: Behandelende afdeling	Obs.	Andel opfyldt	Obs.	Andel opfyldt	Obs.	Andel opfyldt	Obs.	Andel opfyldt	Obs.	Andel opfyldt	Obs.	Andel opfyldt
Hovedstaden	11/11	100.0%	29/29	100.0%	42/42	100.0%	40/41	97.6%	227/233	97.4%	232/236	98.3%
Sjælland	-	-	-	-	-	-	-	-	-	-	-	-
Syddanmark	34/34	100.0%	35/36	97.2%	47/48	97.9%	40/40	100.0%	178/187	95.2%	170/176	96.6%
Midtjylland	34/35	97.1%	41/44	93.2%	48/51	94.1%	45/45	100.0%	198/206	96.1%	154/161	95.7%
Nordjylland	26/27	96.3%	25/25	100.0%	30/30	100.0%	20/20	100.0%	74/77	96.1%	66/69	95.7%
<b>Hele Danmark</b>	<b>105/107</b>	<b>98.1%</b>	<b>130/134</b>	<b>97.0%</b>	<b>167/171</b>	<b>97.7%</b>	<b>145/146</b>	<b>99.3%</b>	<b>677/703</b>	<b>96.3%</b>	<b>622/642</b>	<b>96.9%</b>

Indikatorudvikling over tid  
Hele Danmark



INDIKATOR IIa: Andel af kirurgiske patienter i live efter 30 dage												
Tærskelværdi: 95%	2008, 4. kvrt.		2008, 3. kvrt.		2008, 2. kvrt.		2008, 1. kvrt.		2007, hele året		2006, hele året	
Opgjort efter: Behandelende afdeling	Obs.	Andel opfyldt	Obs.	Andel opfyldt	Obs.	Andel opfyldt	Obs.	Andel opfyldt	Obs.	Andel opfyldt	Obs.	Andel opfyldt
Rigshospitalet	-	-	19/19	100.0%	18/18	100.0%	20/21	95.2%	96/96	100.0%	109/111	98.2%
Gentofte Hospital	11/11	100.0%	10/10	100.0%	24/24	100.0%	20/20	100.0%	131/137	95.6%	123/125	98.4%
Odense Universitetshospital	34/34	100.0%	35/36	97.2%	47/48	97.9%	40/40	100.0%	178/187	95.2%	170/176	96.6%
Vejle Sygehus	-	-	-	-	-	-	-	-	-	-	-	-
Århus Universitetshospital, Skejby	34/35	97.1%	41/44	93.2%	48/51	94.1%	45/45	100.0%	198/206	96.1%	154/161	95.7%
Regionshospitalet Viborg	-	-	-	-	-	-	-	-	-	-	-	-
Aalborg Sygehus	26/27	96.3%	25/25	100.0%	30/30	100.0%	20/20	100.0%	74/77	96.1%	66/69	95.7%
<b>Hele Danmark</b>	<b>105/107</b>	<b>98.1%</b>	<b>130/134</b>	<b>97.0%</b>	<b>167/171</b>	<b>97.7%</b>	<b>145/146</b>	<b>99.3%</b>	<b>677/703</b>	<b>96.3%</b>	<b>622/642</b>	<b>96.9%</b>

## INDIKATOR IIIa: Andel forløb med afsluttet diagnostisk forløb senest 28 dage efter påbegyndelsen

INDIKATOR IIIa: Andel forløb med afsluttet diagnostisk forløb senest 28 dage efter påbegyndelsen

KVARTALSRAPPORT UDARBEJDET: 26-01-2009

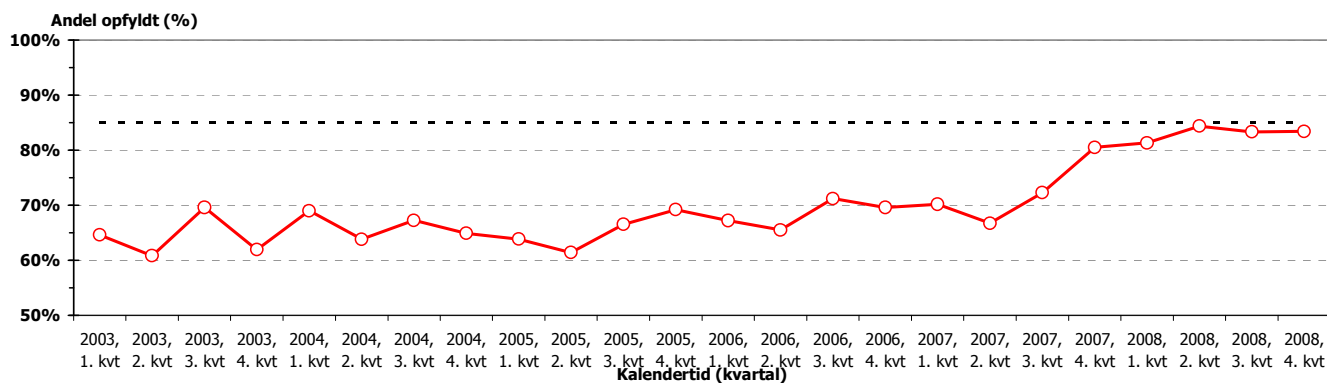
Tærskelværdi: 85%

Patientgrundlag: Primære udredningsforløb

Tidsreference: Efter dato for henvisning til udredning

Tærskelværdi: 85%	2008, 4. kvrt.		2008, 3. kvrt.		2008, 2. kvrt.		2008, 1. kvrt.		2007, hele året		2006, hele året	
Region efter: Udredende afdeling	Obs.	Andel opfyldt	Obs.	Andel opfyldt	Obs.	Andel opfyldt	Obs.	Andel opfyldt	Obs.	Andel opfyldt	Obs.	Andel opfyldt
Hovedstaden	149/176	84.7%	198/247	80.2%	217/260	83.5%	199/233	85.4%	711/978	72.7%	587/806	72.8%
Sjælland	94/115	81.7%	131/152	86.2%	118/142	83.1%	115/151	76.2%	409/544	75.2%	382/516	74.0%
Syddanmark	132/154	85.7%	217/247	87.9%	224/251	89.2%	240/267	89.9%	796/917	86.8%	667/818	81.5%
Midtjylland	106/129	82.2%	153/190	80.5%	148/185	80.0%	135/185	73.0%	384/688	55.8%	271/608	44.6%
Nordjylland	61/76	80.3%	81/100	81.0%	97/115	84.3%	68/95	71.6%	166/279	59.5%	145/253	57.3%
<b>Hele Danmark</b>	<b>542/650</b>	<b>83.4%</b>	<b>780/936</b>	<b>83.3%</b>	<b>804/953</b>	<b>84.4%</b>	<b>757/931</b>	<b>81.3%</b>	<b>2466/3406</b>	<b>72.4%</b>	<b>2052/3001</b>	<b>68.4%</b>

Indikatorudvikling over tid  
Hele Danmark



<b>INDIKATOR IIIa: Andel forløb med afsluttet diagnostisk forløb senest 28 dage efter påbegyndelsen</b>												
<b>Tærskelværdi: 85%</b>	<b>2008, 4. kvrt.</b>		<b>2008, 3. kvrt.</b>		<b>2008, 2. kvrt.</b>		<b>2008, 1. kvrt.</b>		<b>2007, hele året</b>		<b>2006, hele året</b>	
<b>Opgjort efter: Udredende afdeling</b>	<b>Obs.</b>	<b>Andel opfyldt</b>	<b>Obs.</b>	<b>Andel opfyldt</b>	<b>Obs.</b>	<b>Andel opfyldt</b>	<b>Obs.</b>	<b>Andel opfyldt</b>	<b>Obs.</b>	<b>Andel opfyldt</b>	<b>Obs.</b>	<b>Andel opfyldt</b>
Bispebjerg Hospital	56/61	<b>91.8%</b>	73/87	<b>83.9%</b>	56/63	<b>88.9%</b>	60/66	<b>90.9%</b>	257/290	<b>88.6%</b>	187/238	<b>78.6%</b>
Frederiksberg Hospital	-	-	-	-	-	-	-	-	-	-	10/10	<b>100.0%</b>
Gentofte Hospital	65/82	<b>79.3%</b>	74/97	<b>76.3%</b>	93/119	<b>78.2%</b>	85/107	<b>79.4%</b>	267/407	<b>65.6%</b>	249/350	<b>71.1%</b>
Hvidovre Hospital	-	-	-	-	-	-	-	-	20/20	<b>100.0%</b>	28/29	<b>96.6%</b>
Amager hospital	-	-	-	-	-	-	1/1	-	17/22	<b>77.3%</b>	5/6	-
Nordsjællands Hospital	26/29	<b>89.7%</b>	46/52	<b>88.5%</b>	56/65	<b>86.2%</b>	48/50	<b>96.0%</b>	132/206	<b>64.1%</b>	85/142	<b>59.9%</b>
Bornholms Centralsygehus	2/4	-	5/11	<b>45.5%</b>	12/13	<b>92.3%</b>	5/9	-	18/33	<b>54.5%</b>	23/31	<b>74.2%</b>
Roskilde Sygehus	10/15	<b>66.7%</b>	29/39	<b>74.4%</b>	29/38	<b>76.3%</b>	24/37	<b>64.9%</b>	89/139	<b>64.0%</b>	62/92	<b>67.4%</b>
Sygehus Vestsjælland	23/28	<b>82.1%</b>	45/53	<b>84.9%</b>	38/47	<b>80.9%</b>	42/52	<b>80.8%</b>	131/187	<b>70.1%</b>	170/224	<b>75.9%</b>
Storstrømmens Sygehus	61/72	<b>84.7%</b>	57/60	<b>95.0%</b>	51/57	<b>89.5%</b>	49/62	<b>79.0%</b>	189/218	<b>86.7%</b>	150/200	<b>75.0%</b>
Odense Universitetshospital	34/39	<b>87.2%</b>	49/57	<b>86.0%</b>	49/56	<b>87.5%</b>	46/49	<b>93.9%</b>	192/227	<b>84.6%</b>	154/194	<b>79.4%</b>
Sygehus Fyn	15/19	<b>78.9%</b>	19/23	<b>82.6%</b>	35/39	<b>89.7%</b>	29/37	<b>78.4%</b>	100/123	<b>81.3%</b>	86/111	<b>77.5%</b>
Aabenraa Sygehus	-	-	-	-	-	-	-	-	1/1	-	-	-
Haderslev Sygehus	-	-	-	-	-	-	-	-	-	-	16/23	<b>69.6%</b>
Tønder Sygehus	-	-	-	-	-	-	-	-	-	-	-	-
Sønderborg Sygehus	25/34	<b>73.5%</b>	44/48	<b>91.7%</b>	33/42	<b>78.6%</b>	38/40	<b>95.0%</b>	129/151	<b>85.4%</b>	113/128	<b>88.3%</b>
Sydvestjysk Sygehus	18/21	<b>85.7%</b>	39/44	<b>88.6%</b>	43/46	<b>93.5%</b>	51/56	<b>91.1%</b>	137/153	<b>89.5%</b>	112/128	<b>87.5%</b>
Fredericia og Kolding Sygehuse	1/1	-	25/30	<b>83.3%</b>	27/28	<b>96.4%</b>	29/33	<b>87.9%</b>	62/69	<b>89.9%</b>	25/46	<b>54.3%</b>
Vejle Sygehus	39/40	<b>97.5%</b>	41/45	<b>91.1%</b>	37/40	<b>92.5%</b>	47/52	<b>90.4%</b>	175/193	<b>90.7%</b>	161/188	<b>85.6%</b>
Århus Sygehus	26/36	<b>72.2%</b>	43/54	<b>79.6%</b>	38/51	<b>74.5%</b>	41/56	<b>73.2%</b>	84/203	<b>41.4%</b>	47/159	<b>29.6%</b>
Regionshospitalet Randers	21/23	<b>91.3%</b>	21/29	<b>72.4%</b>	27/31	<b>87.1%</b>	30/33	<b>90.9%</b>	68/123	<b>55.3%</b>	51/127	<b>40.2%</b>
Regionshospitalet Silkeborg	5/12	<b>41.7%</b>	19/23	<b>82.6%</b>	12/20	<b>60.0%</b>	10/21	<b>47.6%</b>	34/59	<b>57.6%</b>	30/65	<b>46.2%</b>
Regionshospitalet Grenaa	-	-	-	-	-	-	-	-	-	-	-	-
Odder Sygehus	-	-	-	-	-	-	-	-	-	-	-	-
Regionshospitalet Holstebro	26/29	<b>89.7%</b>	41/50	<b>82.0%</b>	42/52	<b>80.8%</b>	23/41	<b>56.1%</b>	99/171	<b>57.9%</b>	67/137	<b>48.9%</b>
Regionshospitalet Herning	-	-	-	-	-	-	-	-	1/3	-	-	-
Regionshospitalet Ringkøbing	-	-	-	-	-	-	-	-	-	-	-	-
Regionshospitalet Viborg	28/29	<b>96.6%</b>	29/34	<b>85.3%</b>	29/31	<b>93.5%</b>	31/34	<b>91.2%</b>	98/129	<b>76.0%</b>	76/120	<b>63.3%</b>
Aalborg Sygehus	59/74	<b>79.7%</b>	77/96	<b>80.2%</b>	94/112	<b>83.9%</b>	59/86	<b>68.6%</b>	142/249	<b>57.0%</b>	110/198	<b>55.6%</b>
Sygehus Himmerland	-	-	-	-	-	-	-	-	-	-	-	-
Sygehus Vendsyssel	2/2	-	4/4	-	3/3	-	9/9	-	24/30	<b>80.0%</b>	35/55	<b>63.6%</b>
<b>Hele Danmark</b>	<b>542/650</b>	<b>83.4%</b>	<b>780/936</b>	<b>83.3%</b>	<b>804/953</b>	<b>84.4%</b>	<b>757/931</b>	<b>81.3%</b>	<b>2466/3406</b>	<b>72.4%</b>	<b>2052/3001</b>	<b>68.4%</b>

## INDIKATORER IIIB: Forløb med operation

### IIIB1: Andel forløb med operation senest 14 dage efter accept af det videre forløb

INDIKATOR IIIB1: Andel forløb med operation senest 14 dage efter accept af det videre forløb

KVARTALSRAPPORT UDARBEJDET: 26-01-2009

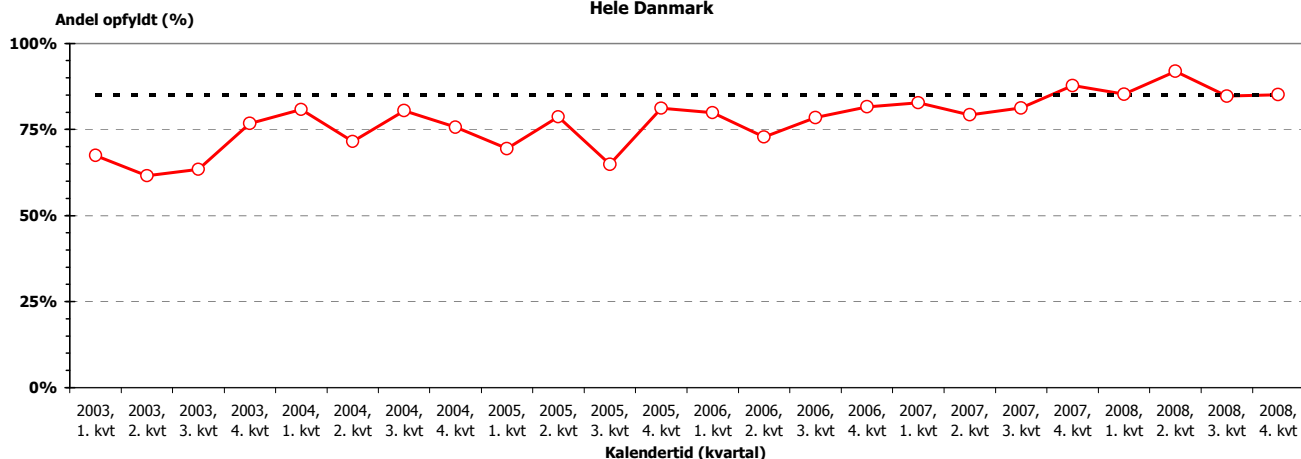
Tærskelværdi: 85%

Patientgrundlag: Forløb med registreret operation

Tidsreference: Efter dato for først registrerede operation

Tærskelværdi: 85%	2008, 4. kvrt.		2008, 3. kvrt.		2008, 2. kvrt.		2008, 1. kvrt.		2007, hele året		2006, hele året	
Region efter: Behandelende afdeling	Obs.	Andel opfyldt	Obs.	Andel opfyldt	Obs.	Andel opfyldt	Obs.	Andel opfyldt	Obs.	Andel opfyldt	Obs.	Andel opfyldt
Hovedstaden	9/10	90.0%	19/26	73.1%	34/38	89.5%	35/43	81.4%	165/236	69.9%	138/230	60.0%
Sjælland	-	-	-	-	-	-	-	-	-	-	-	-
Syddanmark	28/32	87.5%	37/38	97.4%	42/46	91.3%	35/40	87.5%	161/182	88.5%	149/174	85.6%
Midtjylland	32/32	100.0%	42/46	91.3%	44/46	95.7%	45/50	90.0%	184/204	90.2%	148/162	91.4%
Nordjylland	11/20	55.0%	18/27	66.7%	28/31	90.3%	18/23	78.3%	70/78	89.7%	60/68	88.2%
<b>Hele Danmark</b>	<b>80/94</b>	<b>85.1%</b>	<b>116/137</b>	<b>84.7%</b>	<b>148/161</b>	<b>91.9%</b>	<b>133/156</b>	<b>85.3%</b>	<b>580/700</b>	<b>82.9%</b>	<b>495/634</b>	<b>78.1%</b>

Indikatorudvikling over tid  
Hele Danmark



INDIKATOR IIIB1: Andel forløb med operation senest 14 dage efter accept af det videre forløb												
Tærskelværdi: 85%	2008, 4. kvrt.		2008, 3. kvrt.		2008, 2. kvrt.		2008, 1. kvrt.		2007, hele året		2006, hele året	
Opgjort efter: Behandelende afdeling	Obs.	Andel opfyldt	Obs.	Andel opfyldt	Obs.	Andel opfyldt	Obs.	Andel opfyldt	Obs.	Andel opfyldt	Obs.	Andel opfyldt
Rigshospitalet	-	-	14/18	77.8%	14/15	93.3%	20/21	95.2%	76/99	76.8%	73/109	67.0%
Gentofte Hospital	9/10	90.0%	5/8	-	20/23	87.0%	15/22	68.2%	89/137	65.0%	65/121	53.7%
Odense Universitetshospital	28/32	87.5%	37/38	97.4%	42/46	91.3%	35/40	87.5%	161/182	88.5%	149/174	85.6%
Vejle Sygehus	-	-	-	-	-	-	-	-	-	-	-	-
Århus Universitetshospital, Skejby	32/32	100.0%	42/46	91.3%	44/46	95.7%	45/50	90.0%	184/204	90.2%	148/162	91.4%
Regionshospitalet Viborg	-	-	-	-	-	-	-	-	-	-	-	-
Aalborg Sygehus	11/20	55.0%	18/27	66.7%	28/31	90.3%	18/23	78.3%	70/78	89.7%	60/68	88.2%
<b>Hele Danmark</b>	<b>80/94</b>	<b>85.1%</b>	<b>116/137</b>	<b>84.7%</b>	<b>148/161</b>	<b>91.9%</b>	<b>133/156</b>	<b>85.3%</b>	<b>580/700</b>	<b>82.9%</b>	<b>495/634</b>	<b>78.1%</b>

## IIIb2: Andel forløb med operation senest 42 dage efter påbegyndelse af det diagnostiske forløb

**INDIKATOR IIIb2: Andel forløb med operation senest 42 dage efter påbegyndelse af det diagnostiske forløb**

**KVARTALSRAPPORT UDARBEJDET: 26-01-2009**

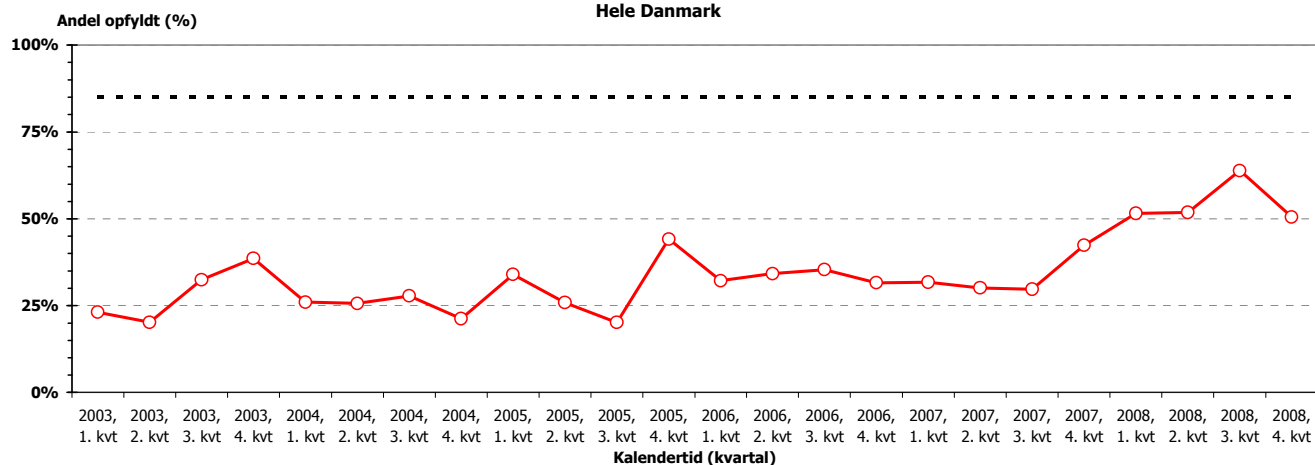
**Tærskelværdi: 85%**

**Patientgrundlag: Forløb med registreret operation OG udredningsdata, opgjort efter BEHANDLENDE afdeling**

**Tidsreference: Efter dato for først registrerede operation**

Tærskelværdi: 85%	2008, 4. kvrt.		2008, 3. kvrt.		2008, 2. kvrt.		2008, 1. kvrt.		2007, hele året		2006, hele året	
Region efter: Behandlende afdeling	Obs.	Andel opfyldt	Obs.	Andel opfyldt	Obs.	Andel opfyldt	Obs.	Andel opfyldt	Obs.	Andel opfyldt	Obs.	Andel opfyldt
Hovedstaden	4/7	-	10/21	47.6%	13/38	34.2%	13/35	37.1%	52/181	28.7%	42/165	25.5%
Sjælland	-	-	-	-	-	-	-	-	-	-	-	-
Syddanmark	17/32	53.1%	22/33	66.7%	25/46	54.3%	16/31	51.6%	86/168	51.2%	80/140	57.1%
Midtjylland	18/34	52.9%	26/42	61.9%	29/51	56.9%	23/42	54.8%	43/189	22.8%	22/140	15.7%
Nordjylland	9/22	40.9%	18/23	78.3%	17/27	63.0%	14/20	70.0%	10/29	34.5%	16/34	47.1%
<b>Hele Danmark</b>	<b>48/95</b>	<b>50.5%</b>	<b>76/119</b>	<b>63.9%</b>	<b>84/162</b>	<b>51.9%</b>	<b>66/128</b>	<b>51.6%</b>	<b>191/567</b>	<b>33.7%</b>	<b>160/479</b>	<b>33.4%</b>

Indikatorudvikling over tid  
Hele Danmark



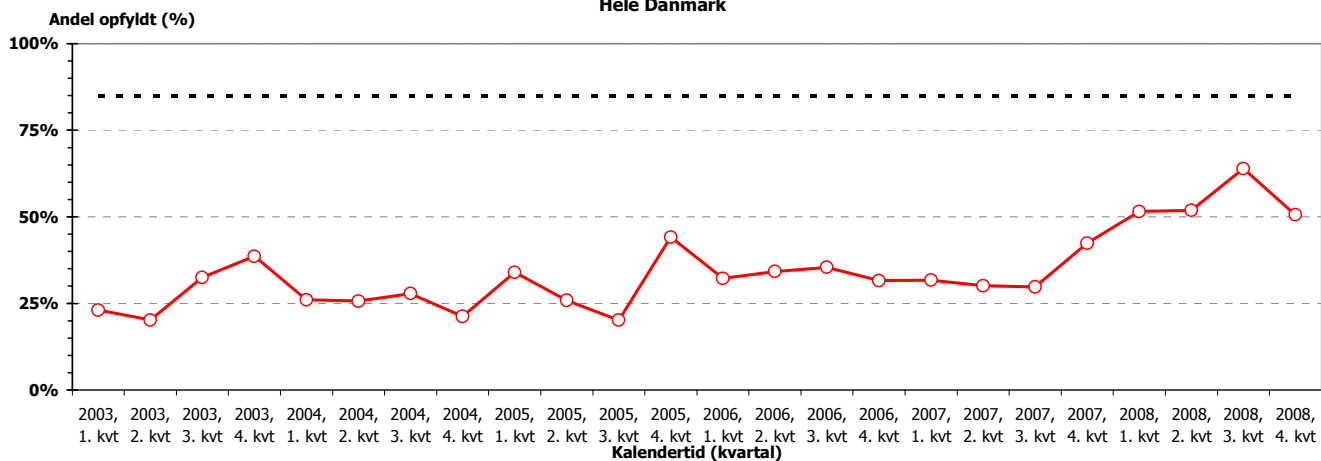
INDIKATOR IIIb2: Andel forløb med operation senest 42 dage efter påbegyndelse af det diagnostiske forløb												
Tærskelværdi: 85%	2008, 4. kvrt.		2008, 3. kvrt.		2008, 2. kvrt.		2008, 1. kvrt.		2007, hele året		2006, hele året	
Opgjort efter: Behandlende afdeling	Obs.	Andel opfyldt	Obs.	Andel opfyldt	Obs.	Andel opfyldt	Obs.	Andel opfyldt	Obs.	Andel opfyldt	Obs.	Andel opfyldt
Rigshospitalet	-	-	8/13	61.5%	7/16	43.8%	7/16	43.8%	28/74	37.8%	17/78	21.8%
Gentofte Hospital	4/7	-	2/8	-	6/22	27.3%	6/19	31.6%	24/107	22.4%	25/87	28.7%
Odense Universitetshospital	17/32	53.1%	22/33	66.7%	25/46	54.3%	16/31	51.6%	86/168	51.2%	80/140	57.1%
Vejle Sygehus	-	-	-	-	-	-	-	-	-	-	-	-
Århus Universitetshospital, Skejby	18/34	52.9%	26/42	61.9%	29/51	56.9%	23/42	54.8%	43/189	22.8%	22/140	15.7%
Regionshospitalet Viborg	-	-	-	-	-	-	-	-	-	-	-	-
Aalborg Sygehus	9/22	40.9%	18/23	78.3%	17/27	63.0%	14/20	70.0%	10/29	34.5%	16/34	47.1%
<b>Hele Danmark</b>	<b>48/95</b>	<b>50.5%</b>	<b>76/119</b>	<b>63.9%</b>	<b>84/162</b>	<b>51.9%</b>	<b>66/128</b>	<b>51.6%</b>	<b>191/567</b>	<b>33.7%</b>	<b>160/479</b>	<b>33.4%</b>



**INDIKATOR IIIb2: Andel forløb med operation senest 42 dage efter påbegyndelse af det diagnostiske forløb****KVARTALSRAPPORT UDARBEJDET: 26-01-2009****Tærskelværdi: 85%****Patientgrundlag: Forløb med registreret operation OG udredningsdata, opgjort efter UDREDENDE afdeling****Tidsreference: Efter dato for først registrerede operation**

Tærskelværdi: 85%	2008, 4. kvrt.		2008, 3. kvrt.		2008, 2. kvrt.		2008, 1. kvrt.		2007, hele året		2006, hele året	
Region efter: Udredende afdeling	Obs.	Andel opfyldt	Obs.	Andel opfyldt	Obs.	Andel opfyldt	Obs.	Andel opfyldt	Obs.	Andel opfyldt	Obs.	Andel opfyldt
Hovedstaden	4/6	-	9/16	56.3%	10/25	40.0%	13/30	43.3%	46/145	31.7%	36/125	28.8%
Sjælland	0/4	-	5/11	45.5%	7/22	31.8%	0/7	-	11/61	18.0%	17/66	25.8%
Syddanmark	18/30	60.0%	21/30	70.0%	22/40	55.0%	16/29	55.2%	81/144	56.3%	69/114	60.5%
Midtjylland	17/33	51.5%	23/39	59.0%	28/48	58.3%	23/42	54.8%	44/190	23.2%	22/138	15.9%
Nordjylland	9/22	40.9%	18/23	78.3%	17/27	63.0%	14/20	70.0%	9/27	33.3%	16/36	44.4%
<b>Hele Danmark</b>	<b>48/95</b>	<b>50.5%</b>	<b>76/119</b>	<b>63.9%</b>	<b>84/162</b>	<b>51.9%</b>	<b>66/128</b>	<b>51.6%</b>	<b>191/567</b>	<b>33.7%</b>	<b>160/479</b>	<b>33.4%</b>

**Indikatorudvikling over tid  
Hele Danmark**



<b>INDIKATOR IIIb2: Andel forløb med operation senest 42 dage efter påbegyndelse af det diagnostiske forløb</b>												
<b>Tærskelværdi: 85%</b>	<b>2008, 4. kv.</b>		<b>2008, 3. kv.</b>		<b>2008, 2. kv.</b>		<b>2008, 1. kv.</b>		<b>2007, hele året</b>		<b>2006, hele året</b>	
<b>Opgjort efter: Udredende afdeling</b>	<b>Obs.</b>	<b>Andel opfyldt</b>	<b>Obs.</b>	<b>Andel opfyldt</b>	<b>Obs.</b>	<b>Andel opfyldt</b>	<b>Obs.</b>	<b>Andel opfyldt</b>	<b>Obs.</b>	<b>Andel opfyldt</b>	<b>Obs.</b>	<b>Andel opfyldt</b>
Bispebjerg Hospital	-	-	5/7	-	3/5	-	7/13	<b>53.8%</b>	20/50	<b>40.0%</b>	10/43	<b>23.3%</b>
Gentofte Hospital	3/5	-	2/7	-	5/15	<b>33.3%</b>	6/13	<b>46.2%</b>	23/70	<b>32.9%</b>	20/54	<b>37.0%</b>
Hvidovre Hospital	-	-	-	-	-	-	-	-	-	-	0/1	-
Amager hospital	-	-	-	-	-	-	-	-	0/1	-	-	-
Nordsjællands Hospital	1/1	-	-	-	0/3	-	0/4	-	0/19	<b>0.0%</b>	1/17	<b>5.9%</b>
Bornholms Centralsygehus	-	-	2/2	-	2/2	-	-	-	3/5	-	5/10	<b>50.0%</b>
Roskilde Sygehus	0/1	-	0/3	-	2/4	-	0/2	-	0/17	<b>0.0%</b>	4/16	<b>25.0%</b>
Sygehus Vestsjælland	0/2	-	4/6	-	3/9	-	0/2	-	5/27	<b>18.5%</b>	11/27	<b>40.7%</b>
Storstrømmens Sygehus	0/1	-	1/2	-	2/9	-	0/3	-	6/17	<b>35.3%</b>	2/23	<b>8.7%</b>
Odense Universitetshospital	7/9	-	8/11	<b>72.7%</b>	7/8	-	5/6	-	27/36	<b>75.0%</b>	23/35	<b>65.7%</b>
Sygehus Fyn	3/5	-	2/3	-	3/5	-	3/6	-	4/9	-	2/7	-
Aabenraa Sygehus	-	-	-	-	-	-	-	-	-	-	-	-
Tønder Sygehus	-	-	-	-	-	-	-	-	-	-	-	-
Haderslev Sygehus	-	-	-	-	-	-	-	-	-	-	1/3	-
Sønderborg Sygehus	1/4	-	3/7	-	3/6	-	0/5	-	12/28	<b>42.9%</b>	12/18	<b>66.7%</b>
Sydvestjysk Sygehus	4/5	-	4/4	-	4/8	-	4/4	-	14/24	<b>58.3%</b>	12/17	<b>70.6%</b>
Fredericia og Kolding Sygehuse	0/2	-	1/2	-	1/5	-	0/3	-	3/8	-	2/7	-
Vejle Sygehus	3/5	-	3/3	-	4/8	-	4/5	-	21/39	<b>53.8%</b>	17/27	<b>63.0%</b>
Århus Sygehus	6/9	-	4/8	-	9/16	<b>56.3%</b>	10/16	<b>62.5%</b>	10/61	<b>16.4%</b>	4/37	<b>10.8%</b>
Regionshospitalet Randers	3/6	-	3/6	-	5/7	-	3/6	-	6/34	<b>17.6%</b>	6/29	<b>20.7%</b>
Regionshospitalet Silkeborg	2/5	-	0/1	-	1/4	-	0/2	-	1/14	<b>7.1%</b>	2/11	<b>18.2%</b>
Odder Sygehus	-	-	-	-	-	-	-	-	-	-	-	-
Regionshospitalet Holstebro	3/8	-	12/16	<b>75.0%</b>	9/15	<b>60.0%</b>	6/10	<b>60.0%</b>	14/46	<b>30.4%</b>	6/36	<b>16.7%</b>
Regionshospitalet Herning	-	-	-	-	-	-	-	-	0/1	-	-	-
Regionshospitalet Viborg	3/5	-	4/8	-	4/6	-	4/8	-	13/34	<b>38.2%</b>	4/25	<b>16.0%</b>
Aalborg Sygehus	9/22	<b>40.9%</b>	18/23	<b>78.3%</b>	17/27	<b>63.0%</b>	14/20	<b>70.0%</b>	9/27	<b>33.3%</b>	13/29	<b>44.8%</b>
Sygehus Vendsyssel	-	-	-	-	-	-	-	-	-	-	3/7	-
<b>Hele Danmark</b>	<b>48/95</b>	<b>50.5%</b>	<b>76/119</b>	<b>63.9%</b>	<b>84/162</b>	<b>51.9%</b>	<b>66/128</b>	<b>51.6%</b>	<b>191/567</b>	<b>33.7%</b>	<b>160/479</b>	<b>33.4%</b>

## INDIKATORER IIIc og III d: Forløb med onkologisk behandling

### IIIONKO1: Andel forløb med onkologisk behandling påbegyndt senest 14 dage efter accept af det videre forløb

INDIKATOR IIIONKO1: Andel forløb med påbegyndt onkologisk behandling senest 14 dage efter accept af det videre forløb

KVARTALSRAPPORT UDARBEJDET: 26-01-2009

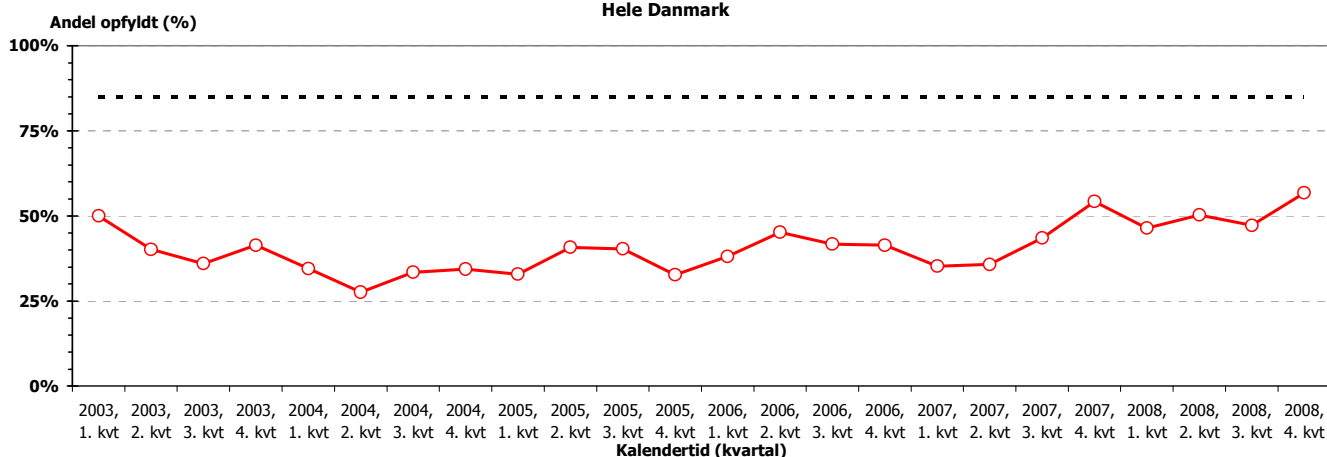
Tærskelværdi: 85%

Patientgrundlag: Forløb med onkologisk behandling som først registreret behandling

Tidsreference: Efter dato for først registrerede onkologiske behandling

Tærskelværdi: 85%	2008, 4. kvrt.		2008, 3. kvrt.		2008, 2. kvrt.		2008, 1. kvrt.		2007, hele året		2006, hele året	
Region efter: Behandlende afdeling	Obs.	Andel opfyldt	Obs.	Andel opfyldt	Obs.	Andel opfyldt	Obs.	Andel opfyldt	Obs.	Andel opfyldt	Obs.	Andel opfyldt
Hovedstaden	89/143	62.2%	74/163	45.4%	116/207	56.0%	67/170	39.4%	273/718	38.0%	208/522	39.8%
Syddanmark	44/68	64.7%	70/122	57.4%	88/159	55.3%	88/154	57.1%	290/578	50.2%	232/488	47.5%
Sjælland	7/23	30.4%	14/36	38.9%	11/37	29.7%	14/46	30.4%	90/198	45.5%	99/218	45.4%
Midtjylland	12/32	37.5%	37/84	44.0%	38/94	40.4%	35/67	52.2%	121/287	42.2%	94/273	34.4%
Nordjylland	3/7	-	1/10	10.0%	1/8	-	10/24	41.7%	77/218	35.3%	53/151	35.1%
<b>Hele Danmark</b>	<b>155/273</b>	<b>56.8%</b>	<b>196/415</b>	<b>47.2%</b>	<b>254/505</b>	<b>50.3%</b>	<b>214/461</b>	<b>46.4%</b>	<b>851/1999</b>	<b>42.6%</b>	<b>686/1652</b>	<b>41.5%</b>

Indikatorudvikling over tid  
Hele Danmark



Tærskelværdi: 85%	2008, 4. kvrt.		2008, 3. kvrt.		2008, 2. kvrt.		2008, 1. kvrt.		2007, hele året		2006, hele året	
Opgjort efter: Behandlende afdeling	Obs.	Andel opfyldt	Obs.	Andel opfyldt	Obs.	Andel opfyldt	Obs.	Andel opfyldt	Obs.	Andel opfyldt	Obs.	Andel opfyldt
Rigshospitalet	3/9	-	12/49	24.5%	23/71	32.4%	4/48	8.3%	52/280	18.6%	42/182	23.1%
Herlev Hospital	48/91	52.7%	31/79	39.2%	47/84	56.0%	27/80	33.8%	110/282	39.0%	87/232	37.5%
Nordsjællands Hospital	33/38	86.8%	29/33	87.9%	38/43	88.4%	33/39	84.6%	100/143	69.9%	66/94	70.2%
Bornholms Centralsygehus	5/5	-	2/2	-	8/9	-	3/3	-	11/13	84.6%	13/14	92.9%
Roskilde Sygehus	4/20	20.0%	10/31	32.3%	6/22	27.3%	6/28	21.4%	40/105	38.1%	49/120	40.8%
Storstrømmens Sygehus	3/3	-	4/5	-	5/15	33.3%	8/18	44.4%	50/93	53.8%	50/98	51.0%
Odense Universitetshospital	12/22	54.5%	23/63	36.5%	38/85	44.7%	51/93	54.8%	138/340	40.6%	109/296	36.8%
Sønderborg Sygehus	-	-	-	-	-	-	-	-	15/16	93.8%	15/17	88.2%
Vejle Sygehus	32/46	69.6%	47/59	79.7%	50/74	67.6%	37/61	60.7%	137/222	61.7%	108/175	61.7%
Århus Sygehus	8/28	28.6%	33/80	41.3%	33/89	37.1%	33/65	50.8%	107/271	39.5%	71/247	28.7%
Herning Sygehus	4/4	-	4/4	-	5/5	-	2/2	-	14/16	87.5%	23/26	88.5%
Aalborg Sygehus	3/7	-	1/10	10.0%	1/8	-	10/24	41.7%	77/218	35.3%	53/151	35.1%
<b>Hele Danmark</b>	<b>155/273</b>	<b>56.8%</b>	<b>196/415</b>	<b>47.2%</b>	<b>254/505</b>	<b>50.3%</b>	<b>214/461</b>	<b>46.4%</b>	<b>851/1999</b>	<b>42.6%</b>	<b>686/1652</b>	<b>41.5%</b>

## IIIONKO2: Andel forløb med onkologisk behandling påbegyndt senest 42 dage efter påbegyndelse af det diagnostiske forløb

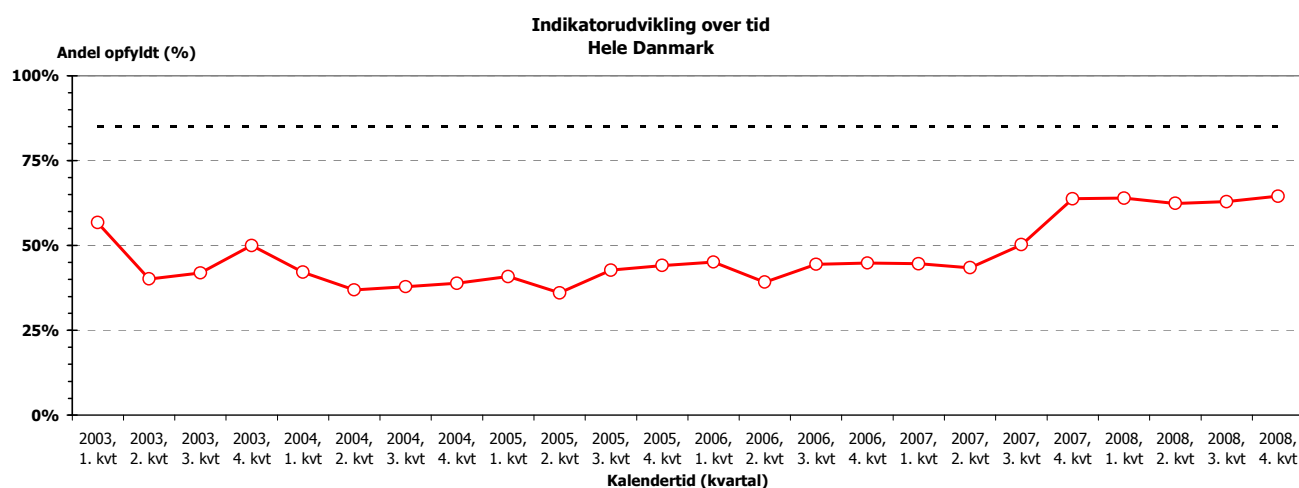
**INDIKATOR IIIONKO2: Andel forløb med påbegyndt onkologisk behandling senest 42 dage efter påbegyndelse af det diagnostiske forløb**  
**KVARTALSRAPPORT UDARBEJDET: 26-01-2009**

**Tærskelværdi: 85%**

**Patientgrundlag: Forløb med onkologisk behandling som først registreret behandling OG udredningsdata, efter BEHANDLENDE afdeling**

**Tidsreference: Efter dato for først registrerede onkologiske behandling**

Tærskelværdi: 85%	2008, 4. kvrt.		2008, 3. kvrt.		2008, 2. kvrt.		2008, 1. kvrt.		2007, hele året		2006, hele året	
Region efter: Behandlende afdeling	Obs.	Andel opfyldt	Obs.	Andel opfyldt	Obs.	Andel opfyldt	Obs.	Andel opfyldt	Obs.	Andel opfyldt	Obs.	Andel opfyldt
Hovedstaden	77/114	67.5%	88/134	65.7%	108/169	63.9%	70/134	52.2%	254/583	43.6%	153/392	39.0%
Sjælland	14/23	60.9%	19/34	55.9%	15/35	42.9%	29/38	76.3%	98/166	59.0%	92/173	53.2%
Syddanmark	36/50	72.0%	84/116	72.4%	96/148	64.9%	113/147	76.9%	332/532	62.4%	236/437	54.0%
Midtjylland	9/24	37.5%	39/79	49.4%	58/91	63.7%	38/65	58.5%	111/251	44.2%	63/226	27.9%
Nordjylland	4/6	-	4/9	-	4/7	-	9/21	42.9%	75/179	41.9%	48/133	36.1%
<b>Hele Danmark</b>	<b>140/217</b>	<b>64.5%</b>	<b>234/372</b>	<b>62.9%</b>	<b>281/450</b>	<b>62.4%</b>	<b>259/405</b>	<b>64.0%</b>	<b>870/1711</b>	<b>50.8%</b>	<b>592/1361</b>	<b>43.5%</b>



<b>INDIKATOR IIIONKO2: Andel forløb med påbegyndt onkologisk behandling senest 42 dage efter påbegyndelse af det diagnostiske forløb</b>												
Tærskelværdi: 85%	2008, 4. kvrt.		2008, 3. kvrt.		2008, 2. kvrt.		2008, 1. kvrt.		2007, hele året		2006, hele året	
Opgjort efter: Behandlende afdeling	Obs.	Andel opfyldt	Obs.	Andel opfyldt	Obs.	Andel opfyldt	Obs.	Andel opfyldt	Obs.	Andel opfyldt	Obs.	Andel opfyldt
Rigshospitalet	3/7	-	16/36	44.4%	20/53	37.7%	12/36	33.3%	75/215	34.9%	44/141	31.2%
Herlev Hospital	43/70	61.4%	41/65	63.1%	45/68	66.2%	26/60	43.3%	89/236	37.7%	66/171	38.6%
Nordsjællands Hospital	26/32	81.3%	30/31	96.8%	35/39	89.7%	30/35	85.7%	83/119	69.7%	34/66	51.5%
Bornholms Centralsygehus	5/5	-	1/2	-	8/9	-	2/3	-	7/13	53.8%	9/14	64.3%
Roskilde Sygehus	11/20	55.0%	15/29	51.7%	8/21	38.1%	16/23	69.6%	46/91	50.5%	41/87	47.1%
Storstrømmens Sygehus	3/3	-	4/5	-	7/14	50.0%	13/15	86.7%	52/75	69.3%	51/86	59.3%
Odense Universitetshospital	11/17	64.7%	36/59	61.0%	46/80	57.5%	67/92	72.8%	174/304	57.2%	108/249	43.4%
Sønderborg Sygehus	-	-	-	-	-	-	-	-	8/9	-	10/11	90.9%
Vejle Sygehus	25/33	75.8%	48/57	84.2%	50/68	73.5%	46/55	83.6%	150/219	68.5%	118/177	66.7%
Århus Sygehus	6/20	30.0%	35/75	46.7%	55/87	63.2%	37/63	58.7%	100/236	42.4%	52/211	24.6%
Herning Sygehus	3/4	-	4/4	-	3/4	-	1/2	-	11/15	73.3%	11/15	73.3%
Aalborg Sygehus	4/6	-	4/9	-	4/7	-	9/21	42.9%	75/179	41.9%	48/133	36.1%
<b>Hele Danmark</b>	<b>140/217</b>	<b>64.5%</b>	<b>234/372</b>	<b>62.9%</b>	<b>281/450</b>	<b>62.4%</b>	<b>259/405</b>	<b>64.0%</b>	<b>870/1711</b>	<b>50.8%</b>	<b>592/1361</b>	<b>43.5%</b>

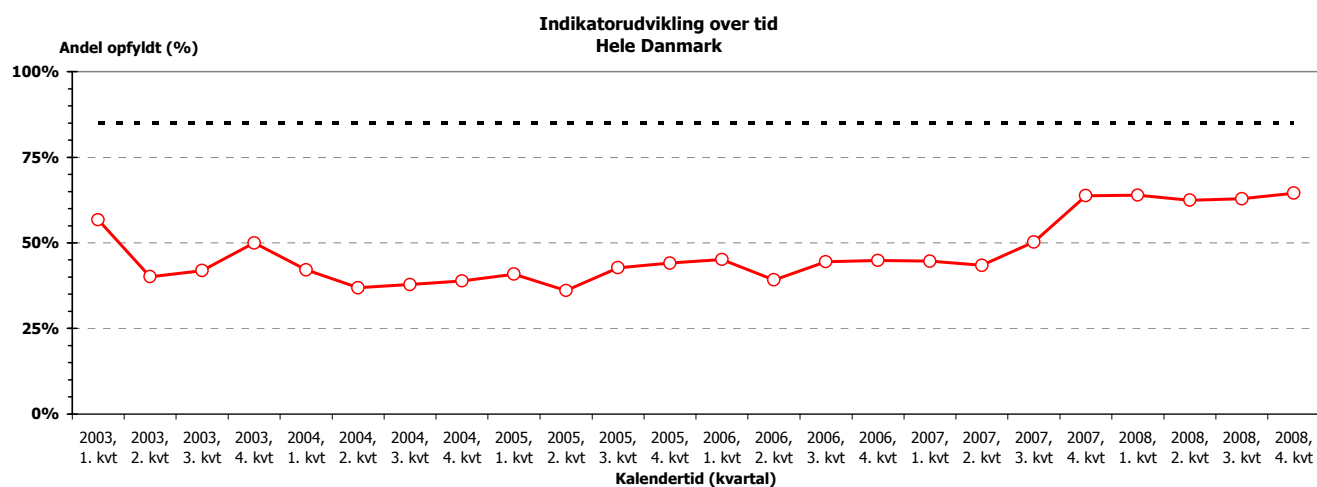
**INDIKATOR IIIONKO2: Andel forløb med påbegyndt onkologisk behandling senest 42 dage efter påbegyndelse af det diagnostiske forløb**  
**KVARTALSRAPPORT UDARBEJDET: 26-01-2009**

**Tærskelværdi: 85%**

**Patientgrundlag: Forløb med onkologisk behandling som først registreret behandling OG udredningsdata, efter UDREDEnde afdeling**

**Tidsreference: Efter dato for først registrerede onkologiske behandling**

Tærskelværdi: 85%	2008, 4. kvrt.		2008, 3. kvrt.		2008, 2. kvrt.		2008, 1. kvrt.		2007, hele året		2006, hele året	
Region efter: Udredende afdeling	Obs.	Andel opfyldt	Obs.	Andel opfyldt	Obs.	Andel opfyldt	Obs.	Andel opfyldt	Obs.	Andel opfyldt	Obs.	Andel opfyldt
Hovedstaden	76/110	69.1%	88/127	69.3%	108/158	68.4%	69/121	57.0%	248/532	46.6%	146/348	42.0%
Sjælland	16/29	55.2%	20/38	52.6%	17/49	34.7%	32/56	57.1%	103/232	44.4%	102/230	44.3%
Syddanmark	35/47	74.5%	82/114	71.9%	94/138	68.1%	108/138	78.3%	330/505	65.3%	233/425	54.8%
Midtjylland	9/24	37.5%	40/80	50.0%	58/93	62.4%	41/68	60.3%	121/285	42.5%	66/239	27.6%
Nordjylland	4/7	-	4/13	30.8%	4/12	33.3%	9/22	40.9%	68/157	43.3%	45/119	37.8%
<b>Hele Danmark</b>	<b>140/217</b>	<b>64.5%</b>	<b>234/372</b>	<b>62.9%</b>	<b>281/450</b>	<b>62.4%</b>	<b>259/405</b>	<b>64.0%</b>	<b>870/1711</b>	<b>50.8%</b>	<b>592/1361</b>	<b>43.5%</b>



<b>INDIKATOR IIIONK02: Andel forløb med påbegyndt onkologisk behandling senest 42 dage efter påbegyndelse af det diagnostiske forløb</b>												
<b>Tærskelværdi: 85%</b>	<b>2008, 4. kv.</b>		<b>2008, 3. kv.</b>		<b>2008, 2. kv.</b>		<b>2008, 1. kv.</b>		<b>2007, hele året</b>		<b>2006, hele året</b>	
<b>Opgjort efter: Udredende afdeling</b>	<b>Obs.</b>	<b>Andel opfyldt</b>	<b>Obs.</b>	<b>Andel opfyldt</b>	<b>Obs.</b>	<b>Andel opfyldt</b>	<b>Obs.</b>	<b>Andel opfyldt</b>	<b>Obs.</b>	<b>Andel opfyldt</b>	<b>Obs.</b>	<b>Andel opfyldt</b>
Bispebjerg Hospital	5/8	-	16/28	<b>57.1%</b>	20/43	<b>46.5%</b>	10/28	<b>35.7%</b>	54/144	<b>37.5%</b>	30/84	<b>35.7%</b>
Frederiksberg Hospital	-	-	-	-	-	-	-	-	-	-	2/3	-
Gentofte Hospital	41/64	<b>64.1%</b>	39/59	<b>66.1%</b>	40/61	<b>65.6%</b>	23/46	<b>50.0%</b>	88/224	<b>39.3%</b>	63/157	<b>40.1%</b>
Hvidovre Hospital	-	-	-	-	-	-	-	-	6/7	-	5/5	-
Amager hospital	-	-	-	-	-	-	1/1	-	3/8	-	1/2	-
Nordsjællands Hospital	25/33	<b>75.8%</b>	32/38	<b>84.2%</b>	41/45	<b>91.1%</b>	33/43	<b>76.7%</b>	89/130	<b>68.5%</b>	34/79	<b>43.0%</b>
Bornholms Centralsygehus	5/5	-	1/2	-	7/9	-	2/3	-	8/19	<b>42.1%</b>	11/18	<b>61.1%</b>
Roskilde Sygehus	9/17	<b>52.9%</b>	9/20	<b>45.0%</b>	4/17	<b>23.5%</b>	9/18	<b>50.0%</b>	35/80	<b>43.8%</b>	16/49	<b>32.7%</b>
Sygehus Vestsjælland	6/11	<b>54.5%</b>	8/14	<b>57.1%</b>	7/20	<b>35.0%</b>	10/19	<b>52.6%</b>	29/74	<b>39.2%</b>	43/92	<b>46.7%</b>
Storstrømmens Sygehus	1/1	-	3/4	-	6/12	<b>50.0%</b>	13/19	<b>68.4%</b>	39/78	<b>50.0%</b>	43/89	<b>48.3%</b>
Odense Universitetshospital	1/2	-	22/26	<b>84.6%</b>	24/28	<b>85.7%</b>	30/34	<b>88.2%</b>	93/123	<b>75.6%</b>	51/110	<b>46.4%</b>
Sygehus Fyn	1/1	-	4/12	<b>33.3%</b>	13/24	<b>54.2%</b>	13/16	<b>81.3%</b>	57/88	<b>64.8%</b>	32/56	<b>57.1%</b>
Aabenraa Sygehus	-	-	-	-	-	-	-	-	1/1	-	1/1	-
Haderslev Sygehus	-	-	-	-	-	-	-	-	-	-	2/17	<b>11.8%</b>
Tønder Sygehus	-	-	-	-	-	-	-	-	-	-	0/1	-
Sønderborg Sygehus	7/10	<b>70.0%</b>	7/17	<b>41.2%</b>	6/12	<b>50.0%</b>	18/28	<b>64.3%</b>	24/64	<b>37.5%</b>	23/46	<b>50.0%</b>
Sydvestjysk Sygehus	7/10	<b>70.0%</b>	16/19	<b>84.2%</b>	23/36	<b>63.9%</b>	15/21	<b>71.4%</b>	38/69	<b>55.1%</b>	29/60	<b>48.3%</b>
Fredericia og Kolding Sygehuse	3/6	-	15/18	<b>83.3%</b>	8/14	<b>57.1%</b>	10/14	<b>71.4%</b>	18/34	<b>52.9%</b>	5/17	<b>29.4%</b>
Vejle Sygehus	16/18	<b>88.9%</b>	18/22	<b>81.8%</b>	20/24	<b>83.3%</b>	22/25	<b>88.0%</b>	99/126	<b>78.6%</b>	90/117	<b>76.9%</b>
Århus Sygehus	2/7	-	16/29	<b>55.2%</b>	28/39	<b>71.8%</b>	13/22	<b>59.1%</b>	39/96	<b>40.6%</b>	18/68	<b>26.5%</b>
Regionshospitalet Randers	1/3	-	8/15	<b>53.3%</b>	13/14	<b>92.9%</b>	12/17	<b>70.6%</b>	30/60	<b>50.0%</b>	13/49	<b>26.5%</b>
Regionshospitalet Silkeborg	1/3	-	3/15	<b>20.0%</b>	1/8	-	5/9	-	12/25	<b>48.0%</b>	2/24	<b>8.3%</b>
Regionshospitalet Holstebro	5/7	-	7/10	<b>70.0%</b>	7/17	<b>41.2%</b>	2/8	-	24/57	<b>42.1%</b>	22/52	<b>42.3%</b>
Regionshospitalet Herning	-	-	-	-	-	-	1/1	-	1/1	-	-	-
Regionshospitalet Viborg	0/4	-	6/11	<b>54.5%</b>	9/15	<b>60.0%</b>	8/11	<b>72.7%</b>	15/46	<b>32.6%</b>	11/46	<b>23.9%</b>
Aalborg Sygehus	4/7	-	4/13	<b>30.8%</b>	4/12	<b>33.3%</b>	8/21	<b>38.1%</b>	65/145	<b>44.8%</b>	41/104	<b>39.4%</b>
Sygehus Himmerland	-	-	-	-	-	-	-	-	-	-	-	-
Sygehus Vendsyssel	-	-	-	-	-	-	1/1	-	3/12	<b>25.0%</b>	4/15	<b>26.7%</b>
<b>Hele Danmark</b>	<b>140/217</b>	<b>64.5%</b>	<b>234/372</b>	<b>62.9%</b>	<b>281/450</b>	<b>62.4%</b>	<b>259/405</b>	<b>64.0%</b>	<b>870/1711</b>	<b>50.8%</b>	<b>592/1361</b>	<b>43.5%</b>

## IIIc1: Andel forløb med isoleret kemobehandling påbegyndt senest 14 dage efter accept af det videre forløb

**INDIKATOR IIIc1: Andel forløb med påbegyndt kemobehandling senest 14 dage efter accept af det videre forløb**

**KVARTALSRAPPORT UDARBEJDET: 26-01-2009**

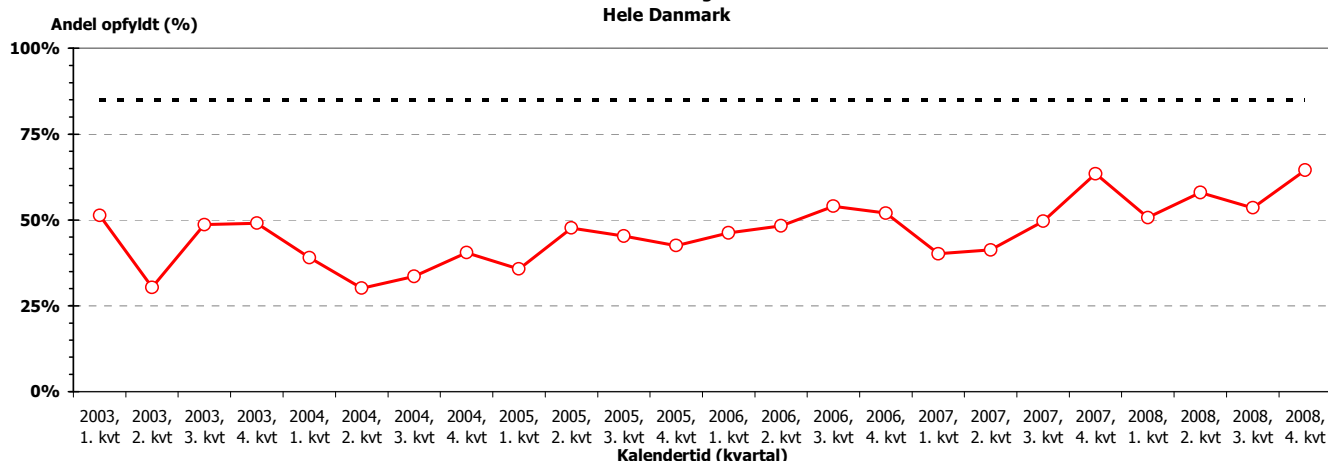
**Tærskelværdi: 85%**

**Patientgrundlag: Forløb med isoleret kemobehandling som først registreret behandling**

**Tidsreference: Efter dato for først registrerede kemobehandling**

Tærskelværdi: 85%	2008, 4. kvrt.		2008, 3. kvrt.		2008, 2. kvrt.		2008, 1. kvrt.		2007, hele året		2006, hele året	
Region efter: Behandlende afdeling	Obs.	Andel opfyldt	Obs.	Andel opfyldt	Obs.	Andel opfyldt	Obs.	Andel opfyldt	Obs.	Andel opfyldt	Obs.	Andel opfyldt
Hovedstaden	78/112	69.6%	53/99	53.5%	86/131	65.6%	48/89	53.9%	184/385	47.8%	125/220	56.8%
Syddanmark	28/38	73.7%	40/63	63.5%	43/76	56.6%	35/62	56.5%	134/250	53.6%	90/195	46.2%
Sjælland	7/23	30.4%	14/36	38.9%	10/32	31.3%	12/43	27.9%	88/193	45.6%	99/215	46.0%
Midtjylland	5/9	-	12/23	52.2%	16/28	57.1%	10/18	55.6%	36/75	48.0%	38/76	50.0%
Nordjylland	2/4	-	1/3	-	1/2	-	5/5	-	41/73	56.2%	24/45	53.3%
<b>Hele Danmark</b>	<b>120/186</b>	<b>64.5%</b>	<b>120/224</b>	<b>53.6%</b>	<b>156/269</b>	<b>58.0%</b>	<b>110/217</b>	<b>50.7%</b>	<b>483/976</b>	<b>49.5%</b>	<b>376/751</b>	<b>50.1%</b>

Indikatorudvikling over tid  
Hele Danmark



INDIKATOR IIIc1: Andel forløb med påbegyndt kemobehandling senest 14 dage efter accept af det videre forløb												
Tærskelværdi: 85%	2008, 4. kvrt.		2008, 3. kvrt.		2008, 2. kvrt.		2008, 1. kvrt.		2007, hele året		2006, hele året	
Opgjort efter: Behandlende afdeling	Obs.	Andel opfyldt	Obs.	Andel opfyldt	Obs.	Andel opfyldt	Obs.	Andel opfyldt	Obs.	Andel opfyldt	Obs.	Andel opfyldt
Rigshospitalet	3/8	-	11/34	32.4%	18/51	35.3%	3/22	13.6%	28/132	21.2%	18/59	30.5%
Herlev Hospital	37/61	60.7%	11/30	36.7%	22/29	75.9%	10/26	38.5%	45/97	46.4%	28/53	52.8%
Nordsjællands Hospital	33/38	86.8%	29/33	87.9%	38/43	88.4%	33/39	84.6%	100/143	69.9%	66/94	70.2%
Bornholms Centralsygehus	5/5	-	2/2	-	8/8	-	2/2	-	11/13	84.6%	13/14	92.9%
Roskilde Sygehus	4/20	20.0%	10/31	32.3%	6/22	27.3%	6/28	21.4%	40/105	38.1%	49/120	40.8%
Storstrømmens Sygehus	3/3	-	4/5	-	4/10	40.0%	6/15	40.0%	48/88	54.5%	50/95	52.6%
Odense Universitetshospital	3/4	-	9/24	37.5%	14/28	50.0%	14/29	48.3%	61/132	46.2%	33/101	32.7%
Sønderborg Sygehus	-	-	-	-	-	-	-	-	10/10	100.0%	9/10	90.0%
Vejle Sygehus	25/34	73.5%	31/39	79.5%	29/48	60.4%	21/33	63.6%	63/108	58.3%	48/84	57.1%
Århus Sygehus	1/5	-	8/19	42.1%	11/23	47.8%	8/16	50.0%	22/59	37.3%	15/50	30.0%
Herning Sygehus	4/4	-	4/4	-	5/5	-	2/2	-	14/16	87.5%	23/26	88.5%
Aalborg Sygehus	2/4	-	1/3	-	1/2	-	5/5	-	41/73	56.2%	24/45	53.3%
<b>Hele Danmark</b>	<b>120/186</b>	<b>64.5%</b>	<b>120/224</b>	<b>53.6%</b>	<b>156/269</b>	<b>58.0%</b>	<b>110/217</b>	<b>50.7%</b>	<b>483/976</b>	<b>49.5%</b>	<b>376/751</b>	<b>50.1%</b>

## IIIc2: Andel forløb med isoleret kemobehandling påbegyndt senest 42 dage efter påbegyndelse af det diagnostiske forløb

**INDIKATOR IIIc2: Andel forløb med påbegyndt kemobehandling senest 42 dage efter påbegyndelse af det diagnostiske forløb**  
**KVARTALSRAPPORT UDARBEJDET: 26-01-2009**

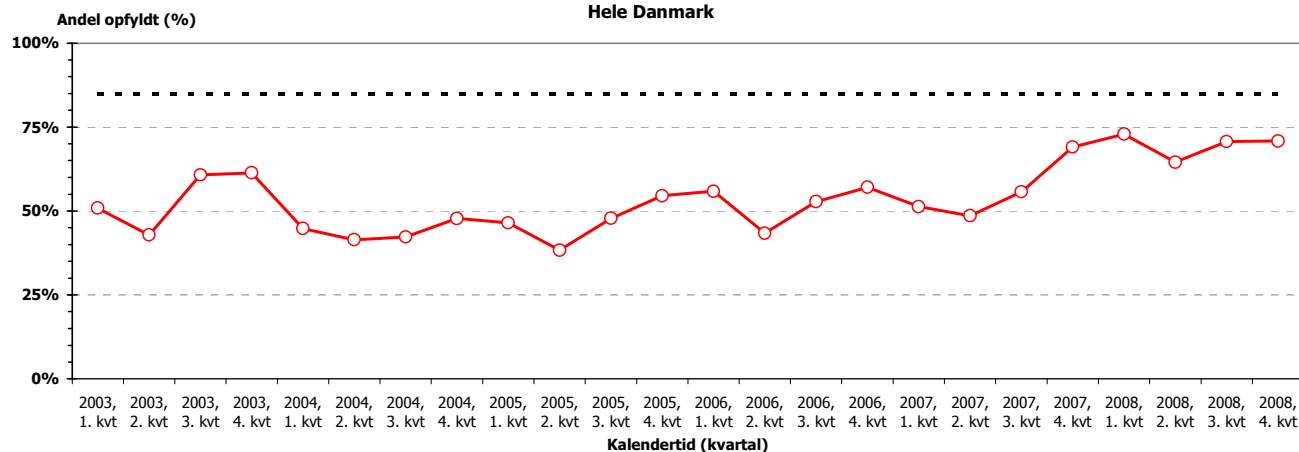
**Tærskelværdi: 85%**

**Patientgrundlag: Forløb med isoleret kemobehandling som først registreret behandling OG udredningsdata, efter BEHANDLENDE afdeling**

**Tidsreference: Efter dato for først registrerede kemobehandling**

Tærskelværdi: 85%	2008, 4. kvrt.		2008, 3. kvrt.		2008, 2. kvrt.		2008, 1. kvrt.		2007, hele året		2006, hele året	
Region efter: Behandelnde afdeling	Obs.	Andel opfyldt	Obs.	Andel opfyldt	Obs.	Andel opfyldt	Obs.	Andel opfyldt	Obs.	Andel opfyldt	Obs.	Andel opfyldt
Hovedstaden	63/89	70.8%	58/79	73.4%	74/107	69.2%	51/72	70.8%	167/310	53.9%	81/168	48.2%
Sjælland	14/23	60.9%	19/34	55.9%	13/31	41.9%	26/35	74.3%	96/163	58.9%	92/170	54.1%
Syddanmark	23/27	85.2%	46/61	75.4%	47/70	67.1%	48/62	77.4%	152/232	65.5%	106/189	56.1%
Midtjylland	4/8	-	15/22	68.2%	17/27	63.0%	12/19	63.2%	28/64	43.8%	28/62	45.2%
Nordjylland	3/4	-	2/2	-	2/2	-	3/4	-	28/58	48.3%	20/39	51.3%
<b>Hele Danmark</b>	<b>107/151</b>	<b>70.9%</b>	<b>140/198</b>	<b>70.7%</b>	<b>153/237</b>	<b>64.6%</b>	<b>140/192</b>	<b>72.9%</b>	<b>471/827</b>	<b>57.0%</b>	<b>327/628</b>	<b>52.1%</b>

Indikatorudvikling over tid  
Hele Danmark

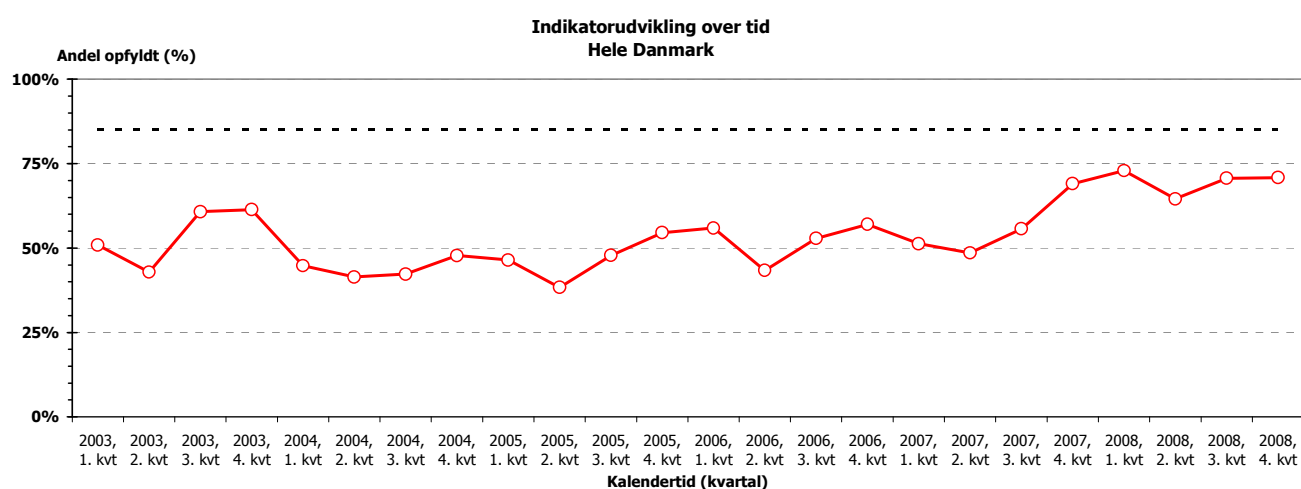


INDIKATOR IIIc2: Andel forløb med påbegyndt kemobehandling senest 42 dage efter påbegyndelse af det diagnostiske forløb												
Tærskelværdi: 85%	2008, 4. kvrt.		2008, 3. kvrt.		2008, 2. kvrt.		2008, 1. kvrt.		2007, hele året		2006, hele året	
Opgjort efter: Behandelnde afdeling	Obs.	Andel opfyldt	Obs.	Andel opfyldt	Obs.	Andel opfyldt	Obs.	Andel opfyldt	Obs.	Andel opfyldt	Obs.	Andel opfyldt
Rigshospitalet	3/7	-	10/23	43.5%	13/34	38.2%	8/16	50.0%	45/100	45.0%	20/49	40.8%
Herlev Hospital	29/45	64.4%	17/23	73.9%	19/26	73.1%	11/19	57.9%	32/78	41.0%	18/39	46.2%
Nordsjællands Hospital	26/32	81.3%	30/31	96.8%	35/39	89.7%	30/35	85.7%	83/119	69.7%	34/66	51.5%
Bornholms Centralsygehus	5/5	-	1/2	-	7/8	-	2/2	-	7/13	53.8%	9/14	64.3%
Roskilde Sygehus	11/20	55.0%	15/29	51.7%	8/21	38.1%	16/23	69.6%	46/91	50.5%	41/87	47.1%
Storstrømmens Sygehus	3/3	-	4/5	-	5/10	50.0%	10/12	83.3%	50/72	69.4%	51/83	61.4%
Odense Universitetshospital	3/3	-	14/23	60.9%	15/26	57.7%	21/30	70.0%	70/120	58.3%	39/87	44.8%
Sønderborg Sygehus	-	-	-	-	-	-	-	-	5/5	-	7/7	-
Vejle Sygehus	20/24	83.3%	32/38	84.2%	32/44	72.7%	27/32	84.4%	77/107	72.0%	60/95	63.2%
Århus Sygehus	1/4	-	11/18	61.1%	14/23	60.9%	11/17	64.7%	17/49	34.7%	17/47	36.2%
Herning Sygehus	3/4	-	4/4	-	3/4	-	1/2	-	11/15	73.3%	11/15	73.3%
Aalborg Sygehus	3/4	-	2/2	-	2/2	-	3/4	-	28/58	48.3%	20/39	51.3%
<b>Hele Danmark</b>	<b>107/151</b>	<b>70.9%</b>	<b>140/198</b>	<b>70.7%</b>	<b>153/237</b>	<b>64.6%</b>	<b>140/192</b>	<b>72.9%</b>	<b>471/827</b>	<b>57.0%</b>	<b>327/628</b>	<b>52.1%</b>



**INDIKATOR IIIC2: Andel forløb med påbegyndt kemobehandling senest 42 dage efter påbegyndelse af det diagnostiske forløb****KVARTALSRAPPORT UDARBEJDET: 26-01-2009****Tærskelværdi: 85%****Patientgrundlag: Forløb med isoleret kemobehandling som først registreret behandling OG udredningsdata, efter UDREDEnde afdeling****Tidsreference: Efter dato for først registrerede kemobehandling**

Tærskelværdi: 85%	2008, 4. kvrt.		2008, 3. kvrt.		2008, 2. kvrt.		2008, 1. kvrt.		2007, hele året		2006, hele året	
Region efter: Udredende afdeling	Obs.	Andel opfyldt	Obs.	Andel opfyldt	Obs.	Andel opfyldt	Obs.	Andel opfyldt	Obs.	Andel opfyldt	Obs.	Andel opfyldt
Hovedstaden	63/88	71.6%	58/74	78.4%	74/102	72.5%	50/68	73.5%	167/308	54.2%	81/166	48.8%
Sjælland	14/23	60.9%	19/35	54.3%	14/34	41.2%	29/43	67.4%	94/169	55.6%	93/176	52.8%
Syddanmark	23/27	85.2%	46/61	75.4%	46/65	70.8%	45/56	80.4%	153/226	67.7%	105/186	56.5%
Midtjylland	4/8	-	15/23	65.2%	17/29	58.6%	13/21	61.9%	30/71	42.3%	29/63	46.0%
Nordjylland	3/5	-	2/5	-	2/7	-	3/4	-	27/53	50.9%	19/37	51.4%
<b>Hele Danmark</b>	<b>107/151</b>	<b>70.9%</b>	<b>140/198</b>	<b>70.7%</b>	<b>153/237</b>	<b>64.6%</b>	<b>140/192</b>	<b>72.9%</b>	<b>471/827</b>	<b>57.0%</b>	<b>327/628</b>	<b>52.1%</b>



<b>INDIKATOR IIIc2: Andel forløb med påbegyndt kemobehandling senest 42 dage efter påbegyndelse af det diagnostiske forløb</b>												
<b>Tærskelværdi: 85%</b>	<b>2008, 4. kv.</b>		<b>2008, 3. kv.</b>		<b>2008, 2. kv.</b>		<b>2008, 1. kv.</b>		<b>2007, hele året</b>		<b>2006, hele året</b>	
<b>Opgjort efter: Udredende afdeling</b>	<b>Obs.</b>	<b>Andel opfyldt</b>	<b>Obs.</b>	<b>Andel opfyldt</b>	<b>Obs.</b>	<b>Andel opfyldt</b>	<b>Obs.</b>	<b>Andel opfyldt</b>	<b>Obs.</b>	<b>Andel opfyldt</b>	<b>Obs.</b>	<b>Andel opfyldt</b>
Bispebjerg Hospital	5/8	-	10/18	<b>55.6%</b>	13/28	<b>46.4%</b>	6/10	<b>60.0%</b>	34/81	<b>42.0%</b>	15/35	<b>42.9%</b>
Frederiksberg Hospital	-	-	-	-	-	-	-	-	-	-	2/2	-
Gentofte Hospital	28/43	<b>65.1%</b>	17/22	<b>77.3%</b>	20/29	<b>69.0%</b>	11/21	<b>52.4%</b>	36/84	<b>42.9%</b>	18/45	<b>40.0%</b>
Hvidovre Hospital	-	-	-	-	-	-	-	-	4/4	-	1/1	-
Amager hospital	-	-	-	-	-	-	1/1	-	2/5	-	1/1	-
Nordsjællands Hospital	25/32	<b>78.1%</b>	30/32	<b>93.8%</b>	35/38	<b>92.1%</b>	30/34	<b>88.2%</b>	83/119	<b>69.7%</b>	34/66	<b>51.5%</b>
Bornholms Centralsygehus	5/5	-	1/2	-	6/7	-	2/2	-	8/15	<b>53.3%</b>	10/16	<b>62.5%</b>
Roskilde Sygehus	8/14	<b>57.1%</b>	9/19	<b>47.4%</b>	4/14	<b>28.6%</b>	9/12	<b>75.0%</b>	35/70	<b>50.0%</b>	15/45	<b>33.3%</b>
Sygehus Vestsjælland	5/8	-	7/12	<b>58.3%</b>	6/13	<b>46.2%</b>	10/18	<b>55.6%</b>	25/50	<b>50.0%</b>	38/67	<b>56.7%</b>
Storstrømmens Sygehus	1/1	-	3/4	-	4/7	-	10/13	<b>76.9%</b>	34/49	<b>69.4%</b>	40/64	<b>62.5%</b>
Odense Universitetshospital	1/1	-	10/12	<b>83.3%</b>	10/12	<b>83.3%</b>	9/10	<b>90.0%</b>	36/42	<b>85.7%</b>	17/36	<b>47.2%</b>
Sygehus Fyn	-	-	1/4	-	3/8	-	5/6	-	22/36	<b>61.1%</b>	15/23	<b>65.2%</b>
Aabenraa Sygehus	-	-	-	-	-	-	-	-	1/1	-	-	-
Haderslev Sygehus	-	-	-	-	-	-	-	-	-	-	0/5	-
Tønder Sygehus	-	-	-	-	-	-	-	-	-	-	-	-
Sønderborg Sygehus	2/2	-	2/6	-	1/3	-	3/6	-	12/27	<b>44.4%</b>	9/19	<b>47.4%</b>
Sydvestjysk Sygehus	6/7	-	15/18	<b>83.3%</b>	17/23	<b>73.9%</b>	11/13	<b>84.6%</b>	21/37	<b>56.8%</b>	17/37	<b>45.9%</b>
Fredericia og Kolding Sygehuse	2/5	-	7/10	<b>70.0%</b>	4/6	-	5/7	-	10/20	<b>50.0%</b>	3/6	-
Vejle Sygehus	12/12	<b>100.0%</b>	11/11	<b>100.0%</b>	11/13	<b>84.6%</b>	12/14	<b>85.7%</b>	51/63	<b>81.0%</b>	44/60	<b>73.3%</b>
Århus Sygehus	0/2	-	6/7	-	7/10	<b>70.0%</b>	3/6	-	6/23	<b>26.1%</b>	6/14	<b>42.9%</b>
Regionshospitalet Randers	-	-	2/3	-	4/4	-	4/5	-	8/15	<b>53.3%</b>	4/12	<b>33.3%</b>
Regionshospitalet Silkeborg	0/1	-	1/5	-	1/2	-	1/3	-	2/5	-	2/3	-
Regionshospitalet Holstebro	4/5	-	4/6	-	3/10	<b>30.0%</b>	2/4	-	11/15	<b>73.3%</b>	12/21	<b>57.1%</b>
Regionshospitalet Herning	-	-	-	-	-	-	-	-	-	-	-	-
Regionshospitalet Viborg	-	-	2/2	-	2/3	-	3/3	-	3/13	<b>23.1%</b>	5/13	<b>38.5%</b>
Aalborg Sygehus	3/5	-	2/5	-	2/7	-	2/3	-	27/51	<b>52.9%</b>	17/33	<b>51.5%</b>
Sygehus Himmerland	-	-	-	-	-	-	-	-	-	-	-	-
Sygehus Vendsyssel	-	-	-	-	-	-	1/1	-	0/2	-	2/4	-
<b>Hele Danmark</b>	<b>107/151</b>	<b>70.9%</b>	<b>140/198</b>	<b>70.7%</b>	<b>153/237</b>	<b>64.6%</b>	<b>140/192</b>	<b>72.9%</b>	<b>471/827</b>	<b>57.0%</b>	<b>327/628</b>	<b>52.1%</b>

## IIIId1: Andel forløb med isoleret strålebehandling påbegyndt senest 14 dage efter accept af det videre forløb

**INDIKATOR IIIId1: Andel forløb med påbegyndt strålebehandling senest 14 dage efter accept af det videre forløb**

**KVARTALSRAPPORT UDARBEJDET: 26-01-2009**

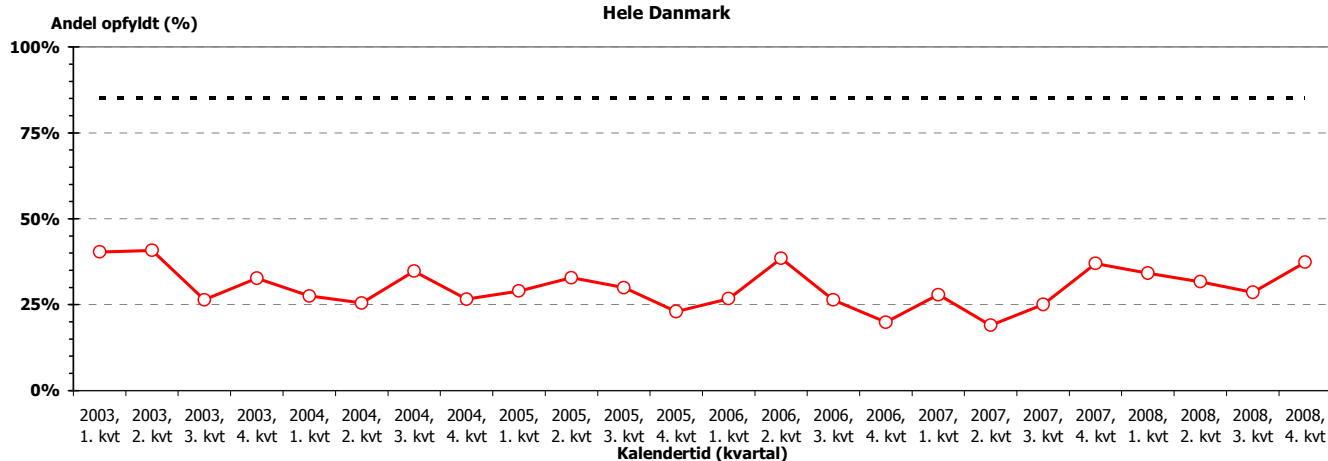
**Tærskelværdi: 85%**

**Patientgrundlag: Forløb med isoleret strålebehandling som først registreret behandling**

**Tidsreference: Efter dato for først registrerede kemobehandling**

Tærskelværdi: 85%	2008, 4. kvrt.		2008, 3. kvrt.		2008, 2. kvrt.		2008, 1. kvrt.		2007, hele året		2006, hele året	
Region efter: Behandelende afdeling	Obs.	Andel opfyldt	Obs.	Andel opfyldt	Obs.	Andel opfyldt	Obs.	Andel opfyldt	Obs.	Andel opfyldt	Obs.	Andel opfyldt
Hovedstaden	8/25	32.0%	8/42	19.0%	12/47	25.5%	9/47	19.1%	38/200	19.0%	45/204	22.1%
Sjælland	-	-	-	-	1/3	-	1/2	-	-	-	0/1	-
Syddanmark	14/26	53.8%	15/30	50.0%	17/33	51.5%	20/36	55.6%	56/153	36.6%	60/143	42.0%
Midtjylland	5/21	23.8%	7/27	25.9%	8/33	24.2%	10/27	37.0%	46/118	39.0%	34/122	27.9%
Nordjylland	1/3	-	0/6	-	0/4	-	3/14	21.4%	17/97	17.5%	10/73	13.7%
<b>Hele Danmark</b>	<b>28/75</b>	<b>37.3%</b>	<b>30/105</b>	<b>28.6%</b>	<b>38/120</b>	<b>31.7%</b>	<b>43/126</b>	<b>34.1%</b>	<b>157/568</b>	<b>27.6%</b>	<b>149/543</b>	<b>27.4%</b>

Indikatorudvikling over tid  
Hele Danmark



INDIKATOR IIIId1: Andel forløb med påbegyndt strålebehandling senest 14 dage efter accept af det videre forløb												
Tærskelværdi: 85%	2008, 4. kvrt.		2008, 3. kvrt.		2008, 2. kvrt.		2008, 1. kvrt.		2007, hele året		2006, hele året	
Opgjort efter: Behandelende afdeling	Obs.	Andel opfyldt	Obs.	Andel opfyldt	Obs.	Andel opfyldt	Obs.	Andel opfyldt	Obs.	Andel opfyldt	Obs.	Andel opfyldt
Rigshospitalet	0/1	-	0/11	0.0%	0/10	0.0%	1/17	5.9%	13/104	12.5%	14/89	15.7%
Herlev Hospital	8/24	33.3%	8/31	25.8%	12/37	32.4%	8/30	26.7%	25/96	26.0%	31/115	27.0%
Storstrømmens Sygehus	-	-	-	-	1/3	-	1/2	-	-	-	0/1	-
Odense Universitetshospital	7/16	43.8%	7/20	35.0%	7/20	35.0%	16/28	57.1%	28/106	26.4%	29/95	30.5%
Sønderborg Sygehus	-	-	-	-	-	-	-	-	0/1	-	0/1	-
Vejle Sygehus	7/10	70.0%	8/10	80.0%	10/13	76.9%	4/8	-	28/46	60.9%	31/47	66.0%
Århus Sygehus	5/21	23.8%	7/27	25.9%	8/33	24.2%	10/27	37.0%	46/118	39.0%	34/122	27.9%
Herning Sygehus	-	-	-	-	-	-	-	-	-	-	-	-
Aalborg Sygehus	1/3	-	0/6	-	0/4	-	3/14	21.4%	17/97	17.5%	10/73	13.7%
<b>Hele Danmark</b>	<b>28/75</b>	<b>37.3%</b>	<b>30/105</b>	<b>28.6%</b>	<b>38/120</b>	<b>31.7%</b>	<b>43/126</b>	<b>34.1%</b>	<b>157/568</b>	<b>27.6%</b>	<b>149/543</b>	<b>27.4%</b>

## IIId2: Andel forløb med isoleret strålebehandling påbegyndt senest 42 dage efter påbegyndelse af det diagnostiske forløb

**INDIKATOR IIId2: Andel forløb med påbegyndt strålebehandling senest 42 dage efter påbegyndelse af det diagnostiske forløb**  
**KVARTALSRAPPORT UDARBEJDET: 26-01-2009**

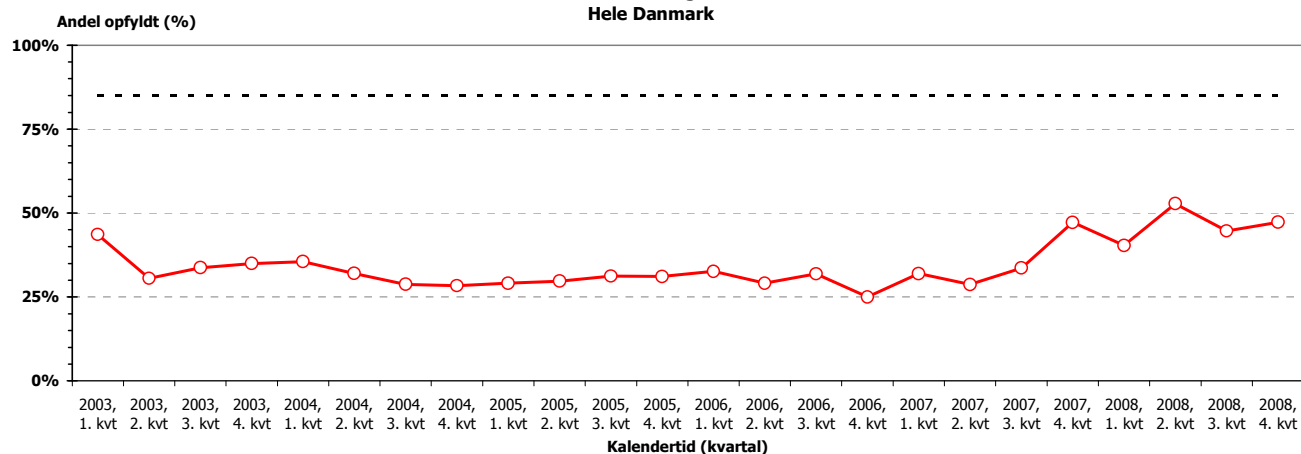
**Tærskelværdi: 85%**

**Patientgrundlag: Forløb med isoleret strålebehandling som først registreret behandling OG udredningsdata, efter BEHANDLENDE afdeling**

**Tidsreference: Efter dato for først registrerede kemobehandling**

Tærskelværdi: 85%	2008, 4. kvrt.		2008, 3. kvrt.		2008, 2. kvrt.		2008, 1. kvrt.		2007, hele året		2006, hele året	
Region efter: Behandelende afdeling	Obs.	Andel opfyldt	Obs.	Andel opfyldt	Obs.	Andel opfyldt	Obs.	Andel opfyldt	Obs.	Andel opfyldt	Obs.	Andel opfyldt
Hovedstaden	10/19	52.6%	12/34	35.3%	15/36	41.7%	5/31	16.1%	40/163	24.5%	37/145	25.5%
Sjælland	-	-	-	-	1/3	-	2/2	-	-	-	0/1	-
Syddanmark	11/19	57.9%	20/30	66.7%	16/32	50.0%	23/34	67.6%	68/147	46.3%	55/119	46.2%
Midtjylland	4/15	26.7%	9/24	37.5%	22/31	71.0%	8/24	33.3%	41/104	39.4%	22/99	22.2%
Nordjylland	1/2	-	1/6	-	2/4	-	4/13	30.8%	27/82	32.9%	14/66	21.2%
<b>Hele Danmark</b>	<b>26/55</b>	<b>47.3%</b>	<b>42/94</b>	<b>44.7%</b>	<b>56/106</b>	<b>52.8%</b>	<b>42/104</b>	<b>40.4%</b>	<b>176/496</b>	<b>35.5%</b>	<b>128/430</b>	<b>29.8%</b>

Indikatorudvikling over tid  
Hele Danmark



INDIKATOR IIId2: Andel forløb med påbegyndt strålebehandling senest 42 dage efter påbegyndelse af det diagnostiske forløb												
Tærskelværdi: 85%	2008, 4. kvrt.		2008, 3. kvrt.		2008, 2. kvrt.		2008, 1. kvrt.		2007, hele året		2006, hele året	
Opgjort efter: Behandelende afdeling	Obs.	Andel opfyldt	Obs.	Andel opfyldt	Obs.	Andel opfyldt	Obs.	Andel opfyldt	Obs.	Andel opfyldt	Obs.	Andel opfyldt
Rigshospitalet	-	-	2/9	-	1/9	-	1/12	8.3%	15/83	18.1%	14/67	20.9%
Herlev Hospital	10/19	52.6%	10/25	40.0%	14/27	51.9%	4/19	21.1%	25/80	31.3%	23/78	29.5%
Storstrømmens Sygehus	-	-	-	-	1/3	-	2/2	-	-	-	0/1	-
Odense Universitetshospital	7/12	58.3%	13/20	65.0%	8/19	42.1%	20/28	71.4%	41/95	43.2%	24/75	32.0%
Sønderborg Sygehus	-	-	-	-	-	-	-	-	0/1	-	0/1	-
Vejle Sygehus	4/7	-	7/10	70.0%	8/13	61.5%	3/6	-	27/51	52.9%	31/43	72.1%
Århus Sygehus	4/15	26.7%	9/24	37.5%	22/31	71.0%	8/24	33.3%	41/104	39.4%	22/99	22.2%
Aalborg Sygehus	1/2	-	1/6	-	2/4	-	4/13	30.8%	27/82	32.9%	14/66	21.2%
<b>Hele Danmark</b>	<b>26/55</b>	<b>47.3%</b>	<b>42/94</b>	<b>44.7%</b>	<b>56/106</b>	<b>52.8%</b>	<b>42/104</b>	<b>40.4%</b>	<b>176/496</b>	<b>35.5%</b>	<b>128/430</b>	<b>29.8%</b>

## IIKEMO+STR1: Andel forløb med kombineret kemo- og strålebehandling påbegyndt senest 14 dage efter accept af det videre forløb

INDIKATOR IIKEMO+STR1: Andel forløb med påbegyndt kemo- og strålebehandling senest 14 dage efter accept af det videre forløb  
KVARTALSRAPPORT UDARBEJDET: 26-01-2009

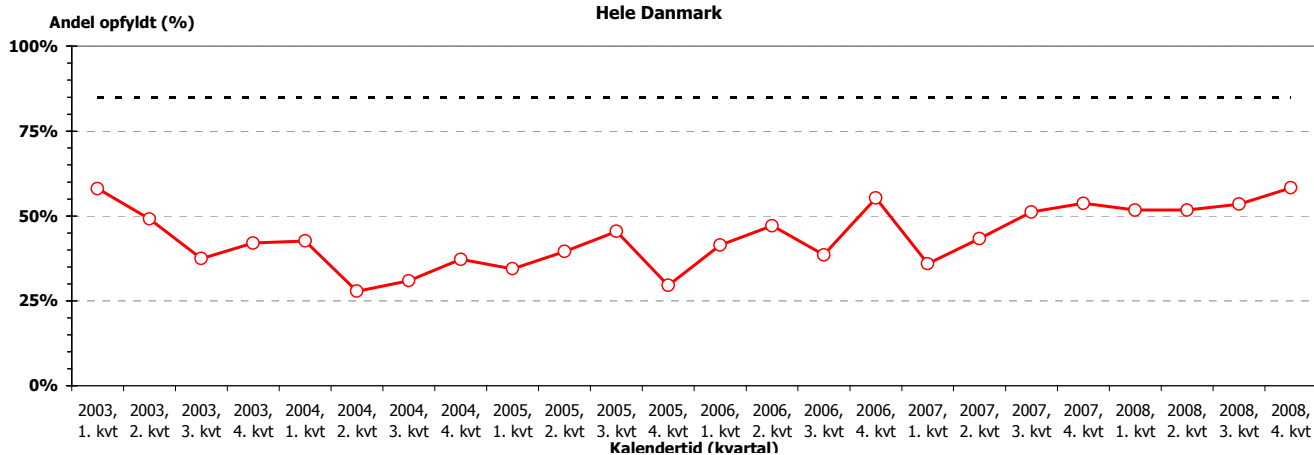
Tærskelværdi: 85%

Patientgrundlag: Forløb med samtidig kemo- og strålebehandling som først registreret behandling

Tidsreference: Efter dato for først registrerede behandling

Tærskelværdi: 85%	2008, 4. kvrt.		2008, 3. kvrt.		2008, 2. kvrt.		2008, 1. kvrt.		2007, hele året		2006, hele året	
Region efter: Behandelende afdeling	Obs.	Andel opfyldt	Obs.	Andel opfyldt	Obs.	Andel opfyldt	Obs.	Andel opfyldt	Obs.	Andel opfyldt	Obs.	Andel opfyldt
Hovedstaden	3/6	-	13/22	59.1%	18/29	62.1%	10/34	29.4%	51/133	38.3%	38/98	38.8%
Sjælland	-	-	-	-	0/2	-	1/1	-	2/5	-	0/2	-
Syddanmark	2/4	-	15/29	51.7%	28/50	56.0%	33/56	58.9%	100/175	57.1%	82/150	54.7%
Midtjylland	2/2	-	18/34	52.9%	14/33	42.4%	15/22	68.2%	39/94	41.5%	22/75	29.3%
Nordjylland	-	-	0/1	-	0/2	-	2/5	-	19/48	39.6%	19/33	57.6%
<b>Hele Danmark</b>	<b>7/12</b>	<b>58.3%</b>	<b>46/86</b>	<b>53.5%</b>	<b>60/116</b>	<b>51.7%</b>	<b>61/118</b>	<b>51.7%</b>	<b>211/455</b>	<b>46.4%</b>	<b>161/358</b>	<b>45.0%</b>

Indikatorudvikling over tid  
Hele Danmark



INDIKATOR IIKEMO+STR1: Andel forløb med påbegyndt kemo- og strålebehandling senest 14 dage efter accept af det videre forløb												
Tærskelværdi: 85%	2008, 4. kvrt.		2008, 3. kvrt.		2008, 2. kvrt.		2008, 1. kvrt.		2007, hele året		2006, hele året	
Opgjort efter: Behandelende afdeling	Obs.	Andel opfyldt	Obs.	Andel opfyldt	Obs.	Andel opfyldt	Obs.	Andel opfyldt	Obs.	Andel opfyldt	Obs.	Andel opfyldt
Rigshospitalet	-	-	1/4	-	5/10	50.0%	0/9	-	11/44	25.0%	10/34	29.4%
Herlev Hospital	3/6	-	12/18	66.7%	13/18	72.2%	9/24	37.5%	40/89	44.9%	28/64	43.8%
Bornholms Centralsygehus	-	-	-	-	0/1	-	1/1	-	-	-	-	-
Storstrømmens Sygehus	-	-	-	-	0/2	-	1/1	-	2/5	-	0/2	-
Odense Universitetshospital	2/2	-	7/19	36.8%	17/37	45.9%	21/36	58.3%	49/102	48.0%	47/100	47.0%
Sønderborg Sygehus	-	-	-	-	-	-	-	-	5/5	-	6/6	-
Vejle Sygehus	0/2	-	8/10	80.0%	11/13	84.6%	12/20	60.0%	46/68	67.6%	29/44	65.9%
Århus Sygehus	2/2	-	18/34	52.9%	14/33	42.4%	15/22	68.2%	39/94	41.5%	22/75	29.3%
Aalborg Sygehus	-	-	0/1	-	0/2	-	2/5	-	19/48	39.6%	19/33	57.6%
<b>Hele Danmark</b>	<b>7/12</b>	<b>58.3%</b>	<b>46/86</b>	<b>53.5%</b>	<b>60/116</b>	<b>51.7%</b>	<b>61/118</b>	<b>51.7%</b>	<b>211/455</b>	<b>46.4%</b>	<b>161/358</b>	<b>45.0%</b>

## IIIKEMO+STR2: Andel forløb med kombineret kemo- og strålebehandling påbegyndt senest 42 dage efter påbegyndelse af det diagnostiske forløb

INDIKATOR IIIKEMO+STR2: Andel forløb med påbegyndt kemo- og strålebehandling senest 42 dage efter påbegyndelse af det diagnostiske forløb  
KVARTALSRAPPORT UDARBEJDET: 26-01-2009

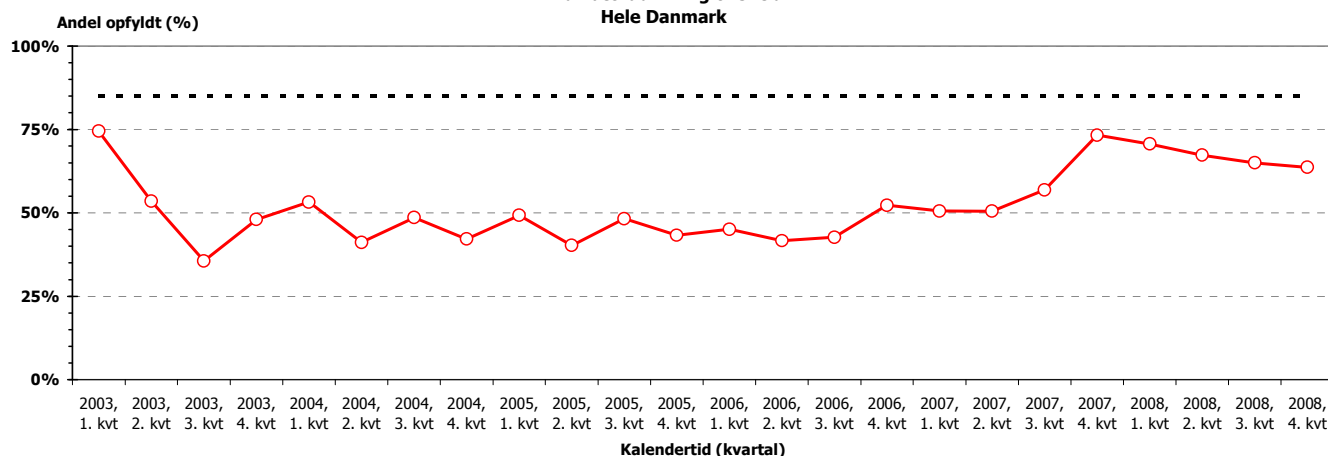
Tærskelværdi: 85%

Patientgrundlag: Forløb med samtidigt påbegyndt kemo- og strålebehandling som først registreret behandling OG udredningsdata, efter BEHANDLENDE

Tidsreference: Efter dato for først registrerede behandling

Tærskelværdi: 85%	2008, 4. kvrt.		2008, 3. kvrt.		2008, 2. kvrt.		2008, 1. kvrt.		2007, hele året		2006, hele året	
Region efter: Behandlende afdeling	Obs.	Andel opfyldt	Obs.	Andel opfyldt	Obs.	Andel opfyldt	Obs.	Andel opfyldt	Obs.	Andel opfyldt	Obs.	Andel opfyldt
Hovedstaden	4/6	-	18/21	85.7%	19/26	73.1%	14/31	45.2%	47/110	42.7%	35/79	44.3%
Sjælland	-	-	-	-	1/1	-	1/1	-	2/3	-	0/2	-
Syddanmark	2/4	-	18/25	72.0%	33/46	71.7%	42/51	82.4%	112/153	73.2%	75/129	58.1%
Midtjylland	1/1	-	15/33	45.5%	19/33	57.6%	18/22	81.8%	42/83	50.6%	13/65	20.0%
Nordjylland	-	-	1/1	-	0/1	-	2/4	-	20/39	51.3%	14/28	50.0%
<b>Hele Danmark</b>	<b>7/11</b>	<b>63.6%</b>	<b>52/80</b>	<b>65.0%</b>	<b>72/107</b>	<b>67.3%</b>	<b>77/109</b>	<b>70.6%</b>	<b>223/388</b>	<b>57.5%</b>	<b>137/303</b>	<b>45.2%</b>

Indikatorudvikling over tid  
Hele Danmark



INDIKATOR IIIKEMO+STR2: Andel forløb med påbegyndt kemo- og strålebehandling senest 42 dage efter påbegyndelse af det diagnostiske forløb												
Tærskelværdi: 85%	2008, 4. kvrt.		2008, 3. kvrt.		2008, 2. kvrt.		2008, 1. kvrt.		2007, hele året		2006, hele året	
Opgjort efter: Behandlende afdeling	Obs.	Andel opfyldt	Obs.	Andel opfyldt	Obs.	Andel opfyldt	Obs.	Andel opfyldt	Obs.	Andel opfyldt	Obs.	Andel opfyldt
Rigshospitalet	-	-	4/4	-	6/10	60.0%	3/8	-	15/32	46.9%	10/25	40.0%
Herlev Hospital	4/6	-	14/17	82.4%	12/15	80.0%	11/22	50.0%	32/78	41.0%	25/54	46.3%
Bornholms Centralsygehus	-	-	-	-	1/1	-	0/1	-	-	-	-	-
Storstrømmens Sygehus	-	-	-	-	1/1	-	1/1	-	2/3	-	0/2	-
Odense Universitetshospital	1/2	-	9/16	56.3%	23/35	65.7%	26/34	76.5%	63/89	70.8%	45/87	51.7%
Sønderborg Sygehus	-	-	-	-	-	-	-	-	3/3	-	3/3	-
Vejle Sygehus	1/2	-	9/9	-	10/11	90.9%	16/17	94.1%	46/61	75.4%	27/39	69.2%
Århus Sygehus	1/1	-	15/33	45.5%	19/33	57.6%	18/22	81.8%	42/83	50.6%	13/65	20.0%
Herning Sygehus	-	-	-	-	-	-	-	-	-	-	-	-
Aalborg Sygehus	-	-	1/1	-	0/1	-	2/4	-	20/39	51.3%	14/28	50.0%
<b>Hele Danmark</b>	<b>7/11</b>	<b>63.6%</b>	<b>52/80</b>	<b>65.0%</b>	<b>72/107</b>	<b>67.3%</b>	<b>77/109</b>	<b>70.6%</b>	<b>223/388</b>	<b>57.5%</b>	<b>137/303</b>	<b>45.2%</b>

## INDIKATORER IV: Overensstemmelse mellem stadieklassifikation ved udredning, henholdsvis i forbindelse med operation

**INDIKATOR IV: Andel patienter hvor stadieklassifikation ved udredning er i overensstemmelse med postoperativ stadieklassifikation**

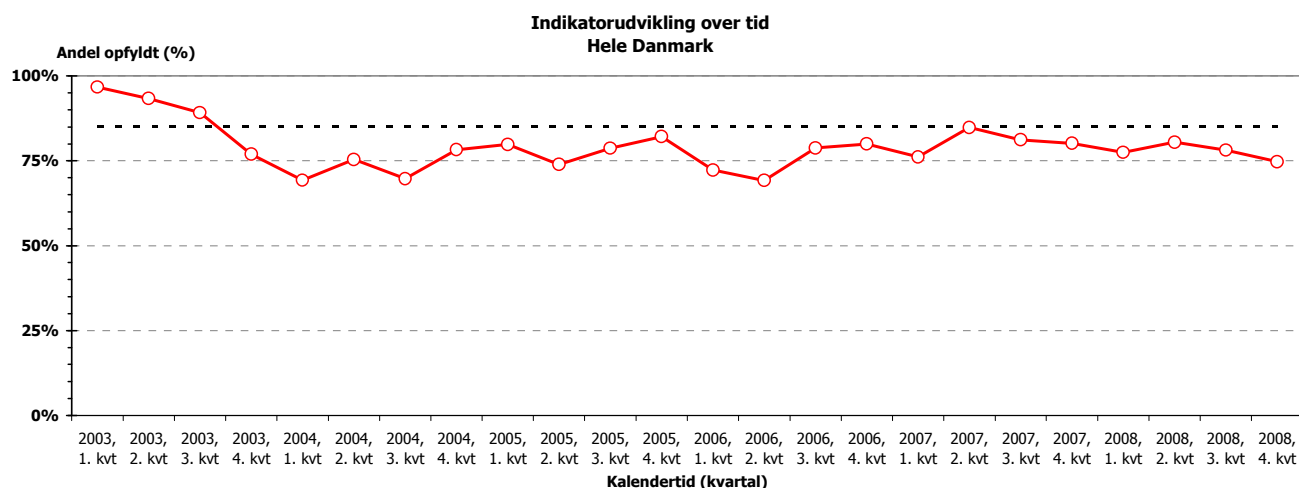
**KVARTALSRAPPORT UDARBEJDET: 26-01-2009**

**Tærskelværdi: 85%**

**Patientgrundlag: Patienter med registreret operation OG primær udredning**

**Tidsreference: Efter dato for først registrerede operation**

Tærskelværdi: 85%	2008, 4. kvrt.		2008, 3. kvrt.		2008, 2. kvrt.		2008, 1. kvrt.		2007, hele året		2006, hele året	
Region efter: Udredende afdeling	Obs.	Andel opfyldt	Obs.	Andel opfyldt	Obs.	Andel opfyldt	Obs.	Andel opfyldt	Obs.	Andel opfyldt	Obs.	Andel opfyldt
Hovedstaden	4/6	-	16/16	100.0%	23/25	92.0%	28/30	93.3%	127/149	85.2%	104/126	82.5%
Sjælland	4/4	-	11/11	100.0%	19/23	82.6%	6/7	-	52/62	83.9%	54/68	79.4%
Syddanmark	25/30	83.3%	27/30	90.0%	33/40	82.5%	23/30	76.7%	122/144	84.7%	86/115	74.8%
Midtjylland	23/33	69.7%	25/39	64.1%	36/48	75.0%	31/42	73.8%	140/190	73.7%	96/138	69.6%
Nordjylland	15/22	68.2%	14/23	60.9%	21/28	75.0%	12/20	60.0%	19/27	70.4%	23/36	63.9%
<b>Hele Danmark</b>	<b>71/95</b>	<b>74.7%</b>	<b>93/119</b>	<b>78.2%</b>	<b>132/164</b>	<b>80.5%</b>	<b>100/129</b>	<b>77.5%</b>	<b>460/572</b>	<b>80.4%</b>	<b>363/483</b>	<b>75.2%</b>



<b>INDIKATOR IV: Andel patienter hvor stadieklassifikation ved udredning er i overensstemmelse med postoperativ stadieklassifikation</b>												
<b>Tærskelværdi: 85%</b>	<b>2008, 4. kv.</b>		<b>2008, 3. kv.</b>		<b>2008, 2. kv.</b>		<b>2008, 1. kv.</b>		<b>2007, hele året</b>		<b>2006, hele året</b>	
<b>Opgjort efter: Udredende afdeling</b>	<b>Obs.</b>	<b>Andel opfyldt</b>	<b>Obs.</b>	<b>Andel opfyldt</b>	<b>Obs.</b>	<b>Andel opfyldt</b>	<b>Obs.</b>	<b>Andel opfyldt</b>	<b>Obs.</b>	<b>Andel opfyldt</b>	<b>Obs.</b>	<b>Andel opfyldt</b>
Bispebjerg Hospital	-	-	7/7	-	5/5	-	12/13	<b>92.3%</b>	46/50	<b>92.0%</b>	36/43	<b>83.7%</b>
Gentofte Hospital	4/5	-	7/7	-	13/15	<b>86.7%</b>	12/13	<b>92.3%</b>	59/74	<b>79.7%</b>	45/55	<b>81.8%</b>
Hvidovre Hospital	-	-	-	-	-	-	-	-	-	-	1/1	-
Amager hospital	-	-	-	-	-	-	-	-	1/1	-	-	-
Nordsjællands Hospital	0/1	-	-	-	3/3	-	4/4	-	17/19	<b>89.5%</b>	13/17	<b>76.5%</b>
Bornholms Centralsygehus	-	-	2/2	-	2/2	-	-	-	4/5	-	9/10	<b>90.0%</b>
Roskilde Sygehus	1/1	-	3/3	-	3/4	-	2/2	-	17/18	<b>94.4%</b>	16/17	<b>94.1%</b>
Sygehus Vestsjælland	2/2	-	6/6	-	8/10	<b>80.0%</b>	2/2	-	22/27	<b>81.5%</b>	20/28	<b>71.4%</b>
Storstrømmens Sygehus	1/1	-	2/2	-	8/9	-	2/3	-	13/17	<b>76.5%</b>	18/23	<b>78.3%</b>
Odense Universitetshospital	7/9	-	11/11	<b>100.0%</b>	8/8	-	6/6	-	32/36	<b>88.9%</b>	28/35	<b>80.0%</b>
Sygehus Fyn	4/5	-	3/3	-	2/5	-	6/6	-	8/9	-	4/7	-
Aabenraa Sygehus	-	-	-	-	-	-	-	-	-	-	-	-
Haderslev Sygehus	-	-	-	-	-	-	-	-	-	-	2/3	-
Tønder Sygehus	-	-	-	-	-	-	-	-	-	-	-	-
Sønderborg Sygehus	4/4	-	5/7	-	6/6	-	4/5	-	19/28	<b>67.9%</b>	12/18	<b>66.7%</b>
Sydvestjysk Sygehus	4/5	-	3/4	-	6/8	-	1/4	-	19/24	<b>79.2%</b>	12/18	<b>66.7%</b>
Fredericia og Kolding Sygehuse	2/2	-	2/2	-	5/5	-	3/3	-	8/8	-	6/7	-
Vejle Sygehus	4/5	-	3/3	-	6/8	-	3/6	-	36/39	<b>92.3%</b>	22/27	<b>81.5%</b>
Århus Sygehus	7/9	-	6/8	-	14/16	<b>87.5%</b>	12/16	<b>75.0%</b>	46/61	<b>75.4%</b>	27/37	<b>73.0%</b>
Regionshospitalet Randers	4/6	-	3/6	-	4/7	-	5/6	-	25/34	<b>73.5%</b>	22/29	<b>75.9%</b>
Regionshospitalet Silkeborg	4/5	-	0/1	-	4/4	-	2/2	-	7/14	<b>50.0%</b>	7/11	<b>63.6%</b>
Odder Sygehus	-	-	-	-	-	-	-	-	-	-	-	-
Regionshospitalet Holstebro	5/8	-	9/16	<b>56.3%</b>	10/15	<b>66.7%</b>	7/10	<b>70.0%</b>	35/46	<b>76.1%</b>	26/36	<b>72.2%</b>
Regionshospitalet Herning	-	-	-	-	-	-	-	-	1/1	-	-	-
Regionshospitalet Viborg	3/5	-	7/8	-	4/6	-	5/8	-	26/34	<b>76.5%</b>	14/25	<b>56.0%</b>
Aalborg Sygehus	15/22	<b>68.2%</b>	14/23	<b>60.9%</b>	21/28	<b>75.0%</b>	12/20	<b>60.0%</b>	19/27	<b>70.4%</b>	19/29	<b>65.5%</b>
Sygehus Vendsyssel	-	-	-	-	-	-	-	-	-	-	4/7	-
<b>Hele Danmark</b>	<b>71/95</b>	<b>74.7%</b>	<b>93/119</b>	<b>78.2%</b>	<b>132/164</b>	<b>80.5%</b>	<b>100/129</b>	<b>77.5%</b>	<b>460/572</b>	<b>80.4%</b>	<b>363/483</b>	<b>75.2%</b>



## VENTETID FOR INDBERETNING AF AKTIVITETER

### Udredning

INDBERETNINGSLATENS for UDREDNINGER: Andel udredninger indberettet <60 dage efter afsluttet udredning

KVARTALSRAPPORT UDARBEJDET: 26-01-2009

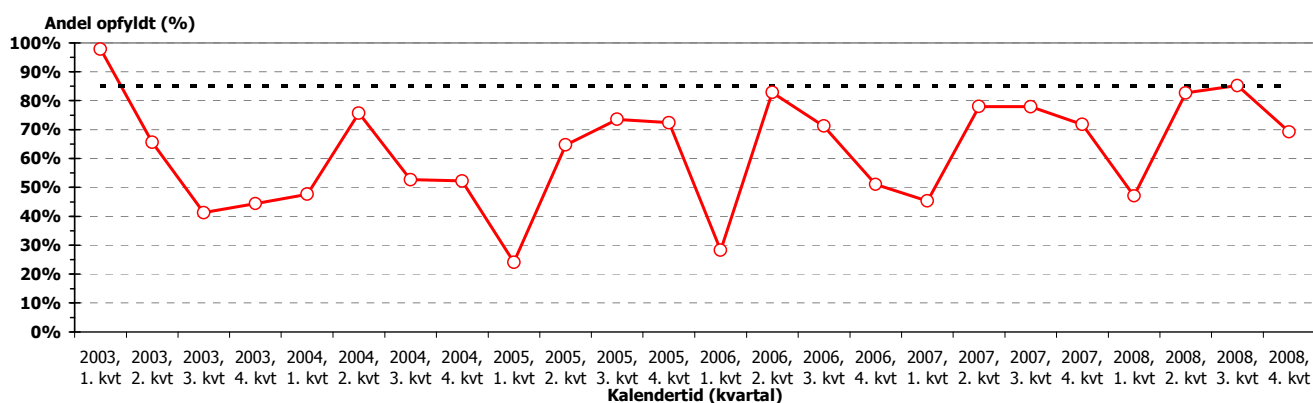
Tærskelværdi: 85%

Datagrundlag: Alle udredningsaktiviteter

Tidsreference: Efter dato for indberetning

Tærskelværdi: 85%	2008, 4. kvrt.		2008, 3. kvrt.		2008, 2. kvrt.		2008, 1. kvrt.		2007, hele året		2006, hele året	
Region efter: Udredende afdeling	Obs.	Andel opfyldt	Obs.	Andel opfyldt	Obs.	Andel opfyldt	Obs.	Andel opfyldt	Obs.	Andel opfyldt	Obs.	Andel opfyldt
Hovedstaden	210/285	73.7%	171/198	86.4%	164/175	93.7%	221/711	31.1%	358/823	43.5%	201/923	21.8%
Sjælland	122/198	61.6%	85/111	76.6%	106/180	58.9%	100/170	58.8%	370/564	65.6%	323/453	71.3%
Syddanmark	170/213	79.8%	220/240	91.7%	218/254	85.8%	225/369	61.0%	619/960	64.5%	431/958	45.0%
Midtjylland	157/188	83.5%	147/168	87.5%	176/192	91.7%	152/198	76.8%	603/710	84.9%	432/670	64.5%
Nordjylland	56/149	37.6%	34/54	63.0%	39/49	79.6%	56/154	36.4%	117/206	56.8%	117/229	51.1%
<b>Hele Danmark</b>	<b>715/1033</b>	<b>69.2%</b>	<b>657/771</b>	<b>85.2%</b>	<b>703/850</b>	<b>82.7%</b>	<b>754/1602</b>	<b>47.1%</b>	<b>2067/3263</b>	<b>63.3%</b>	<b>1504/3233</b>	<b>46.5%</b>

Udvikling over tid  
Hele Danmark



<b>INDBERETNINGSLATENS for UDREDNINGER: Andel udredninger indberettet &lt;60 dage efter afsluttet udredning</b>												
<b>Tærskelværdi: 85%</b>	<b>2008, 4. kv.</b>		<b>2008, 3. kv.</b>		<b>2008, 2. kv.</b>		<b>2008, 1. kv.</b>		<b>2007, hele året</b>		<b>2006, hele året</b>	
<b>Opgjort efter: Udredende afdeling</b>	<b>Obs.</b>	<b>Andel opfyldt</b>	<b>Obs.</b>	<b>Andel opfyldt</b>	<b>Obs.</b>	<b>Andel opfyldt</b>	<b>Obs.</b>	<b>Andel opfyldt</b>	<b>Obs.</b>	<b>Andel opfyldt</b>	<b>Obs.</b>	<b>Andel opfyldt</b>
Bispebjerg Hospital	83/87	<b>95.4%</b>	63/68	<b>92.6%</b>	60/64	<b>93.8%</b>	64/85	<b>75.3%</b>	204/289	<b>70.6%</b>	104/374	<b>27.8%</b>
Frederiksberg Hospital	-	-	-	-	-	-	-	-	0/10	<b>0.0%</b>	0/9	-
Gentofte Hospital	111/173	<b>64.2%</b>	62/69	<b>89.9%</b>	68/74	<b>91.9%</b>	90/456	<b>19.7%</b>	69/233	<b>29.6%</b>	67/423	<b>15.8%</b>
Hvidovre Hospital	-	-	-	-	-	-	0/20	<b>0.0%</b>	0/31	<b>0.0%</b>	0/14	<b>0.0%</b>
Amager hospital	-	-	-	-	-	-	6/9	-	10/19	<b>52.6%</b>	2/2	-
Nordsjællands Hospital	16/23	<b>69.6%</b>	46/61	<b>75.4%</b>	36/37	<b>97.3%</b>	59/110	<b>53.6%</b>	75/208	<b>36.1%</b>	28/74	<b>37.8%</b>
Bornholms Centralsygehus	0/2	-	-	-	-	-	2/31	<b>6.5%</b>	0/33	<b>0.0%</b>	0/27	<b>0.0%</b>
Roskilde Sygehus	26/34	<b>76.5%</b>	38/57	<b>66.7%</b>	18/34	<b>52.9%</b>	18/44	<b>40.9%</b>	77/152	<b>50.7%</b>	37/55	<b>67.3%</b>
Sygehus Vestsjælland	42/53	<b>79.2%</b>	47/54	<b>87.0%</b>	36/64	<b>56.3%</b>	33/44	<b>75.0%</b>	168/205	<b>82.0%</b>	161/225	<b>71.6%</b>
Storstrømmens Sygehus	54/111	<b>48.6%</b>	-	-	52/82	<b>63.4%</b>	49/82	<b>59.8%</b>	125/207	<b>60.4%</b>	125/173	<b>72.3%</b>
Odense Universitetshospital	45/48	<b>93.8%</b>	58/58	<b>100.0%</b>	47/48	<b>97.9%</b>	69/113	<b>61.1%</b>	112/308	<b>36.4%</b>	62/249	<b>24.9%</b>
Sygehus Fyn	19/24	<b>79.2%</b>	16/18	<b>88.9%</b>	38/44	<b>86.4%</b>	19/25	<b>76.0%</b>	110/138	<b>79.7%</b>	66/85	<b>77.6%</b>
Aabenraa Sygehus	-	-	-	-	-	-	0/1	-	-	-	0/16	<b>0.0%</b>
Haderslev Sygehus	-	-	-	-	-	-	-	-	0/11	<b>0.0%</b>	0/58	<b>0.0%</b>
Tønder Sygehus	-	-	-	-	-	-	-	-	-	-	0/1	-
Sønderborg Sygehus	27/31	<b>87.1%</b>	39/46	<b>84.8%</b>	29/46	<b>63.0%</b>	24/66	<b>36.4%</b>	84/126	<b>66.7%</b>	78/145	<b>53.8%</b>
Sydvestjysk Sygehus	22/32	<b>68.8%</b>	46/48	<b>95.8%</b>	44/47	<b>93.6%</b>	47/59	<b>79.7%</b>	129/146	<b>88.4%</b>	103/137	<b>75.2%</b>
Fredericia og Kolding Sygehuse	18/23	<b>78.3%</b>	24/30	<b>80.0%</b>	22/26	<b>84.6%</b>	28/31	<b>90.3%</b>	50/62	<b>80.6%</b>	29/35	<b>82.9%</b>
Vejle Sygehus	39/55	<b>70.9%</b>	37/40	<b>92.5%</b>	38/43	<b>88.4%</b>	38/74	<b>51.4%</b>	134/169	<b>79.3%</b>	93/232	<b>40.1%</b>
Århus Sygehus	33/36	<b>91.7%</b>	40/47	<b>85.1%</b>	62/63	<b>98.4%</b>	42/58	<b>72.4%</b>	188/221	<b>85.1%</b>	114/143	<b>79.7%</b>
Regionshospitalet Randers	36/48	<b>75.0%</b>	18/19	<b>94.7%</b>	19/27	<b>70.4%</b>	29/34	<b>85.3%</b>	100/124	<b>80.6%</b>	65/154	<b>42.2%</b>
Regionshospitalet Silkeborg	16/20	<b>80.0%</b>	20/22	<b>90.9%</b>	16/17	<b>94.1%</b>	14/18	<b>77.8%</b>	53/58	<b>91.4%</b>	51/66	<b>77.3%</b>
Regionshospitalet Grenaa	-	-	-	-	-	-	-	-	-	-	-	-
Odder Sygehus	-	-	-	-	-	-	-	-	-	-	-	-
Regionshospitalet Holstebro	37/43	<b>86.0%</b>	47/51	<b>92.2%</b>	48/52	<b>92.3%</b>	36/47	<b>76.6%</b>	148/168	<b>88.1%</b>	102/173	<b>59.0%</b>
Regionshospitalet Herning	-	-	0/1	-	-	-	0/3	-	-	-	-	-
Regionshospitalet Ringkøbing	-	-	-	-	-	-	-	-	-	-	-	-
Regionshospitalet Viborg	35/41	<b>85.4%</b>	22/28	<b>78.6%</b>	31/33	<b>93.9%</b>	31/38	<b>81.6%</b>	114/139	<b>82.0%</b>	100/134	<b>74.6%</b>
Aalborg Sygehus	53/143	<b>37.1%</b>	33/52	<b>63.5%</b>	35/42	<b>83.3%</b>	50/134	<b>37.3%</b>	96/172	<b>55.8%</b>	89/186	<b>47.8%</b>
Sygehus Himmerland	-	-	-	-	-	-	-	-	-	-	-	-
Sygehus Vendsyssel	3/6	-	1/2	-	4/7	-	6/20	<b>30.0%</b>	21/34	<b>61.8%</b>	28/43	<b>65.1%</b>
<b>Hele Danmark</b>	<b>715/1033</b>	<b>69.2%</b>	<b>657/771</b>	<b>85.2%</b>	<b>703/850</b>	<b>82.7%</b>	<b>754/1602</b>	<b>47.1%</b>	<b>2067/3263</b>	<b>63.3%</b>	<b>1504/3233</b>	<b>46.5%</b>

## Kirurgiske indberetninger

### INDBERETNINGSLATENS for KIRURGISKE KONTAKTER: Andel aktiviteter indberettet <60 dage efter aktivitetens dato KVARTALSRAPPORT UDARBEJDET: 26-01-2009

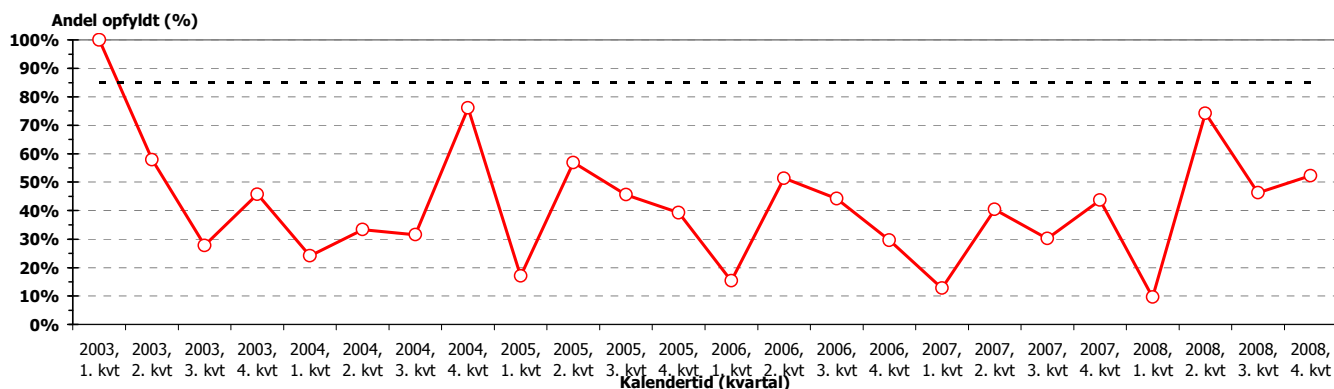
Tærskelværdi: 85%

Datagrundlag: Indberetninger fra kirurgiske afdelinger

Tidsreference: Efter dato for indberetning

Tærskelværdi: 85%	2008, 4. kvrt.		2008, 3. kvrt.		2008, 2. kvrt.		2008, 1. kvrt.		2007, hele året		2006, hele året	
Region efter: Behandlende afdeling	Obs.	Andel opfyldt	Obs.	Andel opfyldt	Obs.	Andel opfyldt	Obs.	Andel opfyldt	Obs.	Andel opfyldt	Obs.	Andel opfyldt
Hovedstaden	2/28	7.1%	0/58	0.0%	0/14	0.0%	4/234	1.7%	0/220	0.0%	14/273	5.1%
Sjælland	-	-	-	-	-	-	-	-	-	-	-	-
Syddanmark	13/44	29.5%	28/52	53.8%	29/33	87.9%	5/87	5.7%	52/211	24.6%	58/140	41.4%
Midtjylland	39/52	75.0%	33/46	71.7%	39/51	76.5%	21/147	14.3%	35/144	24.3%	38/193	19.7%
Nordjylland	26/29	89.7%	26/32	81.3%	27/30	90.0%	17/19	89.5%	70/79	88.6%	58/75	77.3%
<b>Hele Danmark</b>	<b>80/153</b>	<b>52.3%</b>	<b>87/188</b>	<b>46.3%</b>	<b>95/128</b>	<b>74.2%</b>	<b>47/487</b>	<b>9.7%</b>	<b>157/654</b>	<b>24.0%</b>	<b>168/681</b>	<b>24.7%</b>

Udvikling over tid  
Hele Danmark



INDBERETNINGSLATENS for KIRURGISKE KONTAKTER: Andel aktiviteter indberettet <60 dage efter aktivitetens dato												
Tærskelværdi: 85%	2008, 4. kvrt.		2008, 3. kvrt.		2008, 2. kvrt.		2008, 1. kvrt.		2007, hele året		2006, hele året	
Opgjort efter: Behandlende afdeling	Obs.	Andel opfyldt	Obs.	Andel opfyldt	Obs.	Andel opfyldt	Obs.	Andel opfyldt	Obs.	Andel opfyldt	Obs.	Andel opfyldt
Rigshospitalet	0/10	0.0%	0/18	0.0%	0/12	0.0%	1/85	1.2%	0/95	0.0%	14/127	11.0%
Gentofte Hospital	2/18	11.1%	0/40	0.0%	0/2	-	3/149	2.0%	0/125	0.0%	0/146	0.0%
Odense Universitetshospital	13/44	29.5%	28/52	53.8%	29/33	87.9%	5/87	5.7%	52/211	24.6%	58/140	41.4%
Vejle Sygehus	-	-	-	-	-	-	-	-	-	-	-	-
Århus Universitetshospital, Skejby	39/52	75.0%	33/46	71.7%	39/51	76.5%	21/147	14.3%	35/144	24.3%	38/193	19.7%
Regionshospitalet Viborg	-	-	-	-	-	-	-	-	-	-	-	-
Aalborg Sygehus	26/29	89.7%	26/32	81.3%	27/30	90.0%	17/19	89.5%	70/79	88.6%	58/75	77.3%
<b>Hele Danmark</b>	<b>80/153</b>	<b>52.3%</b>	<b>87/188</b>	<b>46.3%</b>	<b>95/128</b>	<b>74.2%</b>	<b>47/487</b>	<b>9.7%</b>	<b>157/654</b>	<b>24.0%</b>	<b>168/681</b>	<b>24.7%</b>

## Onkologiske indberetninger

### INDBERETNINGSLATENS for ONKOLOGISKE KONTAKTER: Andel aktiviteter indberettet <60 dage efter aktivitetens dato KVARTALSRAPPORT UDARBEJDET: 26-01-2009

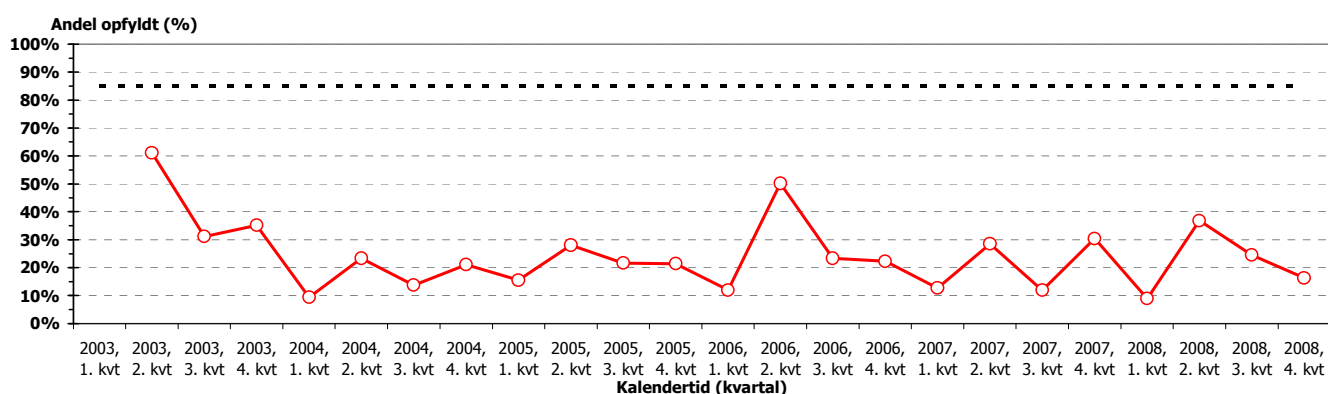
Tærskelværdi: 85%

Datagrundlag: Indberettede onkologi-formularer

Tidsreference: Efter dato for indberetning

Tærskelværdi: 85%	2008, 4. kvrt.		2008, 3. kvrt.		2008, 2. kvrt.		2008, 1. kvrt.		2007, hele året		2006, hele året	
Region efter: Behandlende afdeling	Obs.	Andel opfyldt	Obs.	Andel opfyldt	Obs.	Andel opfyldt	Obs.	Andel opfyldt	Obs.	Andel opfyldt	Obs.	Andel opfyldt
Hovedstaden	68/559	12.2%	83/294	28.2%	62/91	68.1%	39/714	5.5%	39/938	4.2%	126/1218	10.3%
Sjælland	3/34	8.8%	2/32	6.3%	10/53	18.9%	6/209	2.9%	39/372	10.5%	50/333	15.0%
Syddanmark	78/213	36.6%	64/190	33.7%	80/203	39.4%	37/368	10.1%	221/959	23.0%	254/949	26.8%
Midtjylland	17/202	8.4%	21/170	12.4%	6/74	8.1%	22/255	8.6%	35/246	14.2%	68/496	13.7%
Nordjylland	6/45	13.3%	2/15	13.3%	4/19	21.1%	61/300	20.3%	65/321	20.2%	116/364	31.9%
<b>Hele Danmark</b>	<b>172/1053</b>	<b>16.3%</b>	<b>172/701</b>	<b>24.5%</b>	<b>162/440</b>	<b>36.8%</b>	<b>165/1846</b>	<b>8.9%</b>	<b>399/2836</b>	<b>14.1%</b>	<b>614/3360</b>	<b>18.3%</b>

Udvikling over tid  
Hele Danmark



INDBERETNINGSLATENS for ONKOLOGISKE KONTAKTER: Andel aktiviteter indberettet <60 dage efter aktivitetens dato												
Tærskelværdi: 85%	2008, 4. kvrt.		2008, 3. kvrt.		2008, 2. kvrt.		2008, 1. kvrt.		2007, hele året		2006, hele året	
Opgjort efter: Behandlende afdeling	Obs.	Andel opfyldt	Obs.	Andel opfyldt	Obs.	Andel opfyldt	Obs.	Andel opfyldt	Obs.	Andel opfyldt	Obs.	Andel opfyldt
Rigshospitalet	23/70	32.9%	44/150	29.3%	-	-	33/342	9.6%	18/436	4.1%	85/406	20.9%
Herlev Hospital	20/426	4.7%	9/74	12.2%	-	-	4/238	1.7%	16/362	4.4%	30/655	4.6%
Nordsjællands Hospital	25/61	41.0%	30/70	42.9%	62/91	68.1%	2/117	1.7%	3/120	2.5%	11/157	7.0%
Bornholms Centralsygehus	0/2	-	-	-	-	-	0/17	0.0%	2/20	10.0%	-	-
Roskilde Sygehus	-	-	-	-	-	-	3/167	1.8%	10/217	4.6%	6/195	3.1%
Storstrømmens Sygehus	3/34	8.8%	2/32	6.3%	10/53	18.9%	3/42	7.1%	29/155	18.7%	44/138	31.9%
Odense Universitetshospital	22/136	16.2%	8/97	8.2%	13/81	16.0%	20/174	11.5%	35/610	5.7%	15/496	3.0%
Sønderborg Sygehus	-	-	-	-	-	-	0/9	-	3/33	9.1%	1/23	4.3%
Vejle Sygehus	56/77	72.7%	56/93	60.2%	67/122	54.9%	17/185	9.2%	183/316	57.9%	238/430	55.3%
Århus Sygehus	15/199	7.5%	18/158	11.4%	6/74	8.1%	20/250	8.0%	30/227	13.2%	43/442	9.7%
Herning Sygehus	2/3	-	3/12	25.0%	-	-	2/5	-	5/19	26.3%	25/54	46.3%
Aalborg Sygehus	6/45	13.3%	2/15	13.3%	4/19	21.1%	61/300	20.3%	65/321	20.2%	116/364	31.9%
<b>Hele Danmark</b>	<b>172/1053</b>	<b>16.3%</b>	<b>172/701</b>	<b>24.5%</b>	<b>162/440</b>	<b>36.8%</b>	<b>165/1846</b>	<b>8.9%</b>	<b>399/2836</b>	<b>14.1%</b>	<b>614/3360</b>	<b>18.3%</b>

## OVERSIGT OVER MANGLENDE INDBERETNING

KVARTALSRAPPORT UDARBEJDET: 26-01-2009

Listen er kumulativ og dynamisk. Den dækker manglende indberetning om behandling eller evt. konsultation uden efterfølgende behandling, som udredende afdeling har peget på, samt manglende udredning som behandlende afdelinger har peget på.

Listen indeholder kun manglende indberetninger, hvor der foreligger fuld specifikation af patientidentitet og involverede afdelinger.

Manglende element	Region	Afdeling	Diagnoseårstal			
			<2007	2007	2008	I alt
Udredning	Hovedstaden	Bispebjerg: Lungemedicinsk afd	0	3	0	3
		Gentofte: Lungemedicinsk afd	23	57	79	159
		Hvidovre: Lungemedicinsk afd	0	1	4	5
		Frederiksberg: Intern medicinsk klinik	2	0	0	2
		Amager: Intern medicinsk klinik	0	5	3	8
		Hillerød: Lungemedicinsk afd	1	14	8	23
		Bornholm: Medicinsk afd	0	1	0	1
	Sjælland	Roskilde: Medicinsk afd	0	21	4	25
		Næstved: Medicinsk afd	6	14	2	22
		Nykøbing F: Medicinsk afd	6	12	1	19
		Holbæk: Lungemedicinsk afd	4	7	5	16
		Kalundborg: Lungemedicinsk afd	1	0	0	1
		Slagelse: Lungemedicinsk afd	0	2	3	5
		Syddanmark	Odense: Medicinsk afd	1	0	3
	Odense: Øre-, næse- og halsafd.		3	2	0	5
	Svendborg: Medicinsk afd		5	11	3	19
	Svendborg: Øre-, næse- og halsafd		3	0	0	3
	Aabenraa: Medicinsk afd		0	2	2	4
	Haderslev: Medicinsk afd		2	3	0	5
	Sønderborg: Medicinsk afd		3	22	2	27
	Sønderborg: Øre-, næse- og halsafd		1	0	0	1
	Esbjerg: Øre-, næse- og halsafd		1	1	4	6
	Fredericia: Medicinsk afd		0	1	11	12
	Vejle: Lungemedicinsk afd		6	4	13	23
	Vejle: Otologisk afd	0	1	0	1	
	Midtjylland	Århus: Lungemedicinsk afd	7	22	13	42
		Randers: Medicinsk afd	4	9	5	18
		Silkeborg: Medicinsk afd	3	1	0	4
		Herning: Medicinsk afd	0	3	1	4
		Holstebro: Medicinsk afd	5	7	3	15
		Skive: Medicinsk afd	4	12	3	19
		Lemvig: Medicinsk afd	1	0	0	1
		Ringkøbing: Medicinsk afd	0	1	1	2
	Nordjylland	Aalborg: Lungemedicinsk afd	14	104	21	139
		Hjørring: Lungemedicinsk afd	5	6	0	11
		Himmerland: Medicinsk afd	1	2	1	4
Udredning Total			112	351	195	658
Kirurgisk indberetning	Hovedstaden	Rigshospitalet: Thoraxkirurgisk klinik	0	2	60	62
		Gentofte: Thoraxkirurgisk afd	0	0	51	51
	Syddanmark	Odense: Thoraxkirurgisk afd	1	2	27	30
	Midtjylland	Skejby: Thoraxkirurgisk afd	0	1	9	10
	Nordjylland	Aalborg: Lungekirurgisk afd	0	2	6	8
Kirurgisk indberetning Total			1	7	153	161
Onkologisk indberetning	Hovedstaden	Rigshospitalet: Onkologisk klinik	0	0	92	92
		Herlev: Onkologisk afd	0	0	30	30
		Hillerød: Onkologisk afd	0	0	7	7
	Sjælland	Roskilde: Medicinsk afd	0	0	16	16
		Næstved: Onkologisk afd	0	1	123	124
	Syddanmark	Odense: Onkologisk afd	0	2	113	115
		Vejle: Onkologisk afd	1	0	27	28
	Midtjylland	Århus: Onkologisk afd	0	1	137	138
		Herning: Onkologisk afd	0	0	2	2
	Nordjylland	Aalborg: Onkologisk afd	2	1	168	171
Onkologisk indberetning Total			3	5	715	723
Grand Total			116	363	1063	1542