

Det Nationale Indikatorprojekt

og

Dansk Lunge Cancer Register

Kvartalsrapport over udvalgte indikatorer

Data opdateret af DLCR sekretariatet: 23. oktober 2008

Rapport udarbejdet for DLCR af:

Anders Green, klinisk epidemiolog, professor, overlæge, dr.med.

Kompetencecenter for nationale kliniske kvalitetsdatabaser region Syd

Odense Universitetshospital

NOTER, opdateret oktober 2008

1. Rapporten redegør for de indikatorer, som meningsfyldt kan værdisættes kvartalsvist. Ud over kvalitetsindikatorerne bringes indledningsvist opgørelse over latenstiden i indberetningen til DLCR (dvs. tidsrummet mellem dato for indberetning og dato for faktisk stedfunden begivenhed), fordelt på aktiviteterne udredning, operation henholdsvis onkologisk behandling
2. Rapporten medtager kun forløb med komplette og valide data i forhold til den enkelte indikator. Forløb for patienter med bopæl uden for Danmark er ikke medtaget i analysen
3. Den enkelte indikator fremtræder ukommenteret og ujusteret i forhold til de fastlagte risikofaktorer og øvrige justeringsfaktorer
4. De "sammensatte" ventetider IIIb2, IIIc2 og IIIId2 er på opfordring fra de kliniske miljøer opgjort i forhold til behandlende afdeling såvel som udredende afdeling
5. I DLCR er patienternes bopæl i forhold til lungecancerforløbets milepæle endnu ikke entydigt defineret, hvorfor der indtil videre ikke afrapporteres på regionalt niveau i forhold til patienternes bopæl. Sammenfatningerne på regionalt niveau afspejler den regionale fordeling i forhold til de involverede afdelingers regionale tilhørsforhold.

INDBERETNINGSLATENS for UDREDNINGER: Andel primære udredninger indberettet <60 dage efter afsluttet udredning
KVARTALSRAPPORT UDARBEJDET: 23-10-2008

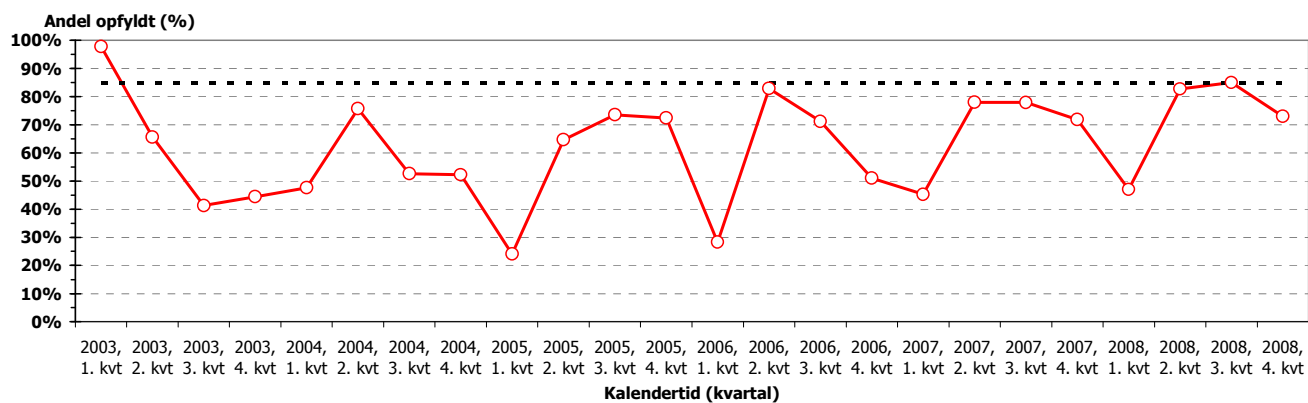
Tærskelværdi: 85%

Datagrundlag: Primære udredninger

Tidsreference: Efter dato for afsluttet udredning

Tærskelværdi: 85%	2008, 4. kvrt.		2008, 3. kvrt.		2008, 2. kvrt.		2008, 1. kvrt.		2007, hele året		2006, hele året	
Region efter: Udredende afdeling	Obs.	Andel opfyldt	Obs.	Andel opfyldt	Obs.	Andel opfyldt	Obs.	Andel opfyldt	Obs.	Andel opfyldt	Obs.	Andel opfyldt
Hovedstaden	54/92	58.7%	171/198	86.4%	167/178	93.8%	222/713	31.1%	358/823	43.5%	201/923	21.8%
Midtjylland	43/45	95.6%	147/169	87.0%	175/191	91.6%	152/198	76.8%	603/710	84.9%	432/670	64.5%
Nordjylland	12/25	48.0%	34/55	61.8%	39/49	79.6%	56/154	36.4%	117/206	56.8%	117/229	51.1%
Sjælland	24/32	75.0%	85/111	76.6%	106/180	58.9%	99/170	58.2%	370/564	65.6%	323/453	71.3%
Syddanmark	45/50	90.0%	220/240	91.7%	218/254	85.8%	225/369	61.0%	619/960	64.5%	431/958	45.0%
Hele Danmark	178/244	73.0%	657/773	85.0%	705/852	82.7%	754/1604	47.0%	2067/3263	63.3%	1504/3233	46.5%

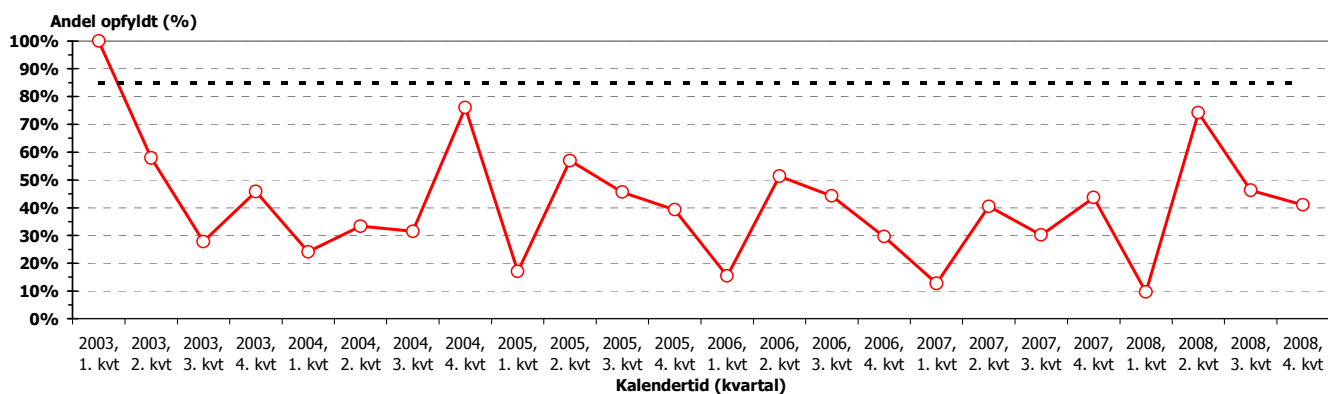
Udvikling over tid
Hele Danmark



INDBERETNINGSLATENS for UDREDNINGER: Andel primære udredninger indberettet <60 dage efter afsluttet udredning												
Tærskelværdi: 85%	2008, 4. kv.		2008, 3. kv.		2008, 2. kv.		2008, 1. kv.		2007, hele året		2006, hele året	
Opgjort efter: Udredende afdeling	Obs.	Andel opfyldt	Obs.	Andel opfyldt	Obs.	Andel opfyldt	Obs.	Andel opfyldt	Obs.	Andel opfyldt	Obs.	Andel opfyldt
Bispebjerg Hospital	26/27	96.3%	63/68	92.6%	60/64	93.8%	64/85	75.3%	204/289	70.6%	104/374	27.8%
Frederiksberg Hospital	-	-	-	-	-	-	-	-	0/10	0.0%	0/9	-
Gentofte Hospital	28/65	43.1%	62/69	89.9%	71/77	92.2%	91/458	19.9%	69/233	29.6%	67/423	15.8%
Hvidovre Hospital	-	-	-	-	-	-	0/20	0.0%	0/31	0.0%	0/14	0.0%
Amager hospital	-	-	-	-	-	-	6/9	-	10/19	52.6%	2/2	-
Nordsjællands Hospital	-	-	46/61	75.4%	36/37	97.3%	59/110	53.6%	75/208	36.1%	28/74	37.8%
Bornholms Centralsygehus	-	-	-	-	-	-	2/31	6.5%	0/33	0.0%	0/27	0.0%
Roskilde Sygehus	10/14	71.4%	38/57	66.7%	18/34	52.9%	18/44	40.9%	77/152	50.7%	37/55	67.3%
Sygehus Vestsjælland	14/18	77.8%	47/54	87.0%	36/64	56.3%	32/44	72.7%	168/205	82.0%	161/225	71.6%
Storstrømmens Sygehus	-	-	-	-	52/82	63.4%	49/82	59.8%	125/207	60.4%	125/173	72.3%
Odense Universitetshospital	10/10	100.0%	58/58	100.0%	47/48	97.9%	69/113	61.1%	112/308	36.4%	62/249	24.9%
Sygehus Fyn	10/13	76.9%	16/18	88.9%	38/44	86.4%	19/25	76.0%	110/138	79.7%	66/85	77.6%
Aabenraa Sygehus	-	-	-	-	-	-	0/1	-	-	-	0/16	0.0%
Haderslev Sygehus	-	-	-	-	-	-	-	-	0/11	0.0%	0/58	0.0%
Tønder Sygehus	-	-	-	-	-	-	-	-	-	-	0/1	-
Sønderborg Sygehus	13/13	100.0%	39/46	84.8%	29/46	63.0%	24/66	36.4%	84/126	66.7%	78/145	53.8%
Sydvestjysk Sygehus	9/11	81.8%	46/48	95.8%	44/47	93.6%	47/59	79.7%	129/146	88.4%	103/137	75.2%
Fredericia og Kolding Sygehuse	-	-	24/30	80.0%	22/26	84.6%	28/31	90.3%	50/62	80.6%	29/35	82.9%
Vejle Sygehus	3/3	-	37/40	92.5%	38/43	88.4%	38/74	51.4%	134/169	79.3%	93/232	40.1%
Århus Sygehus	8/8	-	40/47	85.1%	61/62	98.4%	42/58	72.4%	188/221	85.1%	114/143	79.7%
Regionshospitalet Randers	11/11	100.0%	18/20	90.0%	19/27	70.4%	29/34	85.3%	100/124	80.6%	65/154	42.2%
Regionshospitalet Silkeborg	3/4	-	20/22	90.9%	16/17	94.1%	14/18	77.8%	53/58	91.4%	51/66	77.3%
Regionshospitalet Grenaa	-	-	-	-	-	-	-	-	-	-	-	-
Odder Sygehus	-	-	-	-	-	-	-	-	-	-	-	-
Regionshospitalet Holstebro	12/13	92.3%	47/51	92.2%	48/52	92.3%	36/47	76.6%	148/168	88.1%	102/173	59.0%
Regionshospitalet Herning	-	-	0/1	-	-	-	0/3	-	-	-	-	-
Regionshospitalet Ringkøbing	-	-	-	-	-	-	-	-	-	-	-	-
Regionshospitalet Viborg	9/9	-	22/28	78.6%	31/33	93.9%	31/38	81.6%	114/139	82.0%	100/134	74.6%
Aalborg Sygehus	11/22	50.0%	33/53	62.3%	35/42	83.3%	50/134	37.3%	96/172	55.8%	89/186	47.8%
Sygehus Himmerland	-	-	-	-	-	-	-	-	-	-	-	-
Sygehus Vendsyssel	1/3	-	1/2	-	4/7	-	6/20	30.0%	21/34	61.8%	28/43	65.1%
Hele Danmark	178/244	73.0%	657/773	85.0%	705/852	82.7%	754/1604	47.0%	2067/3263	63.3%	1504/3233	46.5%

INDBERETNINGSLATENS for OPERATIONER: Andel operationer indberettet <60 dage efter operationsdato
KVARTALSRAPPORT UDARBEJDET: 23-10-2008
Tærskelværdi: 85%
Datagrundlag: Operationer
Tidsreference: Efter operationsdato

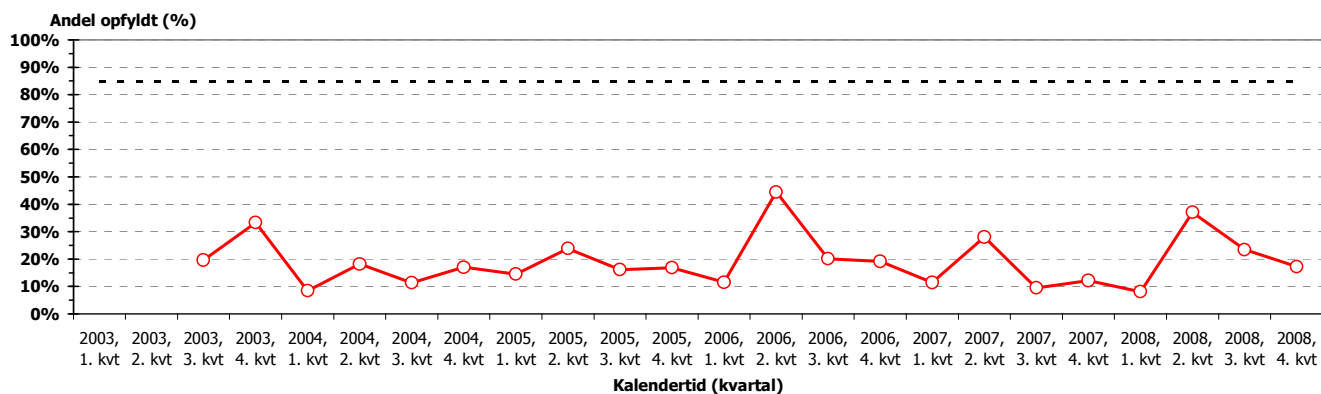
Tærskelværdi: 85%	2008, 4. kvrt.		2008, 3. kvrt.		2008, 2. kvrt.		2008, 1. kvrt.		2007, hele året		2006, hele året	
Region efter: Behandlende afdeling	Obs.	Andel opfyldt	Obs.	Andel opfyldt	Obs.	Andel opfyldt	Obs.	Andel opfyldt	Obs.	Andel opfyldt	Obs.	Andel opfyldt
Hovedstaden	2/22	9.1%	0/58	0.0%	0/14	0.0%	4/234	1.7%	0/220	0.0%	14/273	5.1%
Sjælland	-	-	-	-	-	-	-	-	-	-	-	-
Syddanmark	1/1	-	28/52	53.8%	29/33	87.9%	5/87	5.7%	52/211	24.6%	58/140	41.4%
Midtjylland	8/9	-	33/46	71.7%	39/51	76.5%	21/147	14.3%	35/144	24.3%	38/193	19.7%
Nordjylland	5/7	-	26/32	81.3%	27/30	90.0%	17/19	89.5%	70/79	88.6%	58/75	77.3%
Hele Danmark	16/39	41.0%	87/188	46.3%	95/128	74.2%	47/487	9.7%	157/654	24.0%	168/681	24.7%

**Udvikling over tid
Hele Danmark**


INDBERETNINGSLATENS for OPERATIONER: Andel operationer indberettet <60 dage efter operationsdato												
Tærskelværdi: 85%	2008, 4. kvrt.		2008, 3. kvrt.		2008, 2. kvrt.		2008, 1. kvrt.		2007, hele året		2006, hele året	
Opgjort efter: Behandlende afdeling	Obs.	Andel opfyldt	Obs.	Andel opfyldt	Obs.	Andel opfyldt	Obs.	Andel opfyldt	Obs.	Andel opfyldt	Obs.	Andel opfyldt
Rigshospitalet	0/5	-	0/18	0.0%	0/12	0.0%	1/85	1.2%	0/95	0.0%	14/127	11.0%
Gentofte Hospital	2/17	11.8%	0/40	0.0%	0/2	-	3/149	2.0%	0/125	0.0%	0/146	0.0%
Odense Universitetshospital	1/1	-	28/52	53.8%	29/33	87.9%	5/87	5.7%	52/211	24.6%	58/140	41.4%
Vejle Sygehus	-	-	-	-	-	-	-	-	-	-	-	-
Århus Universitetshospital, Skejby	8/9	-	33/46	71.7%	39/51	76.5%	21/147	14.3%	35/144	24.3%	38/193	19.7%
Regionshospitalet Viborg	-	-	-	-	-	-	-	-	-	-	-	-
Aalborg Sygehus	5/7	-	26/32	81.3%	27/30	90.0%	17/19	89.5%	70/79	88.6%	58/75	77.3%
Hele Danmark	16/39	41.0%	87/188	46.3%	95/128	74.2%	47/487	9.7%	157/654	24.0%	168/681	24.7%

INDBERETNINGSLATENS for ONKOLOGISKE BEHANDLINGER: Andel behandlinger indberettet <60 dage efter startdato
KVARTALSRAPPORT UDARBEJDET: 23-10-2008
Tærskelværdi: 85%
Datagrundlag: Indberettede behandlingsformularer
Tidsreference: Efter behandlingens startdato

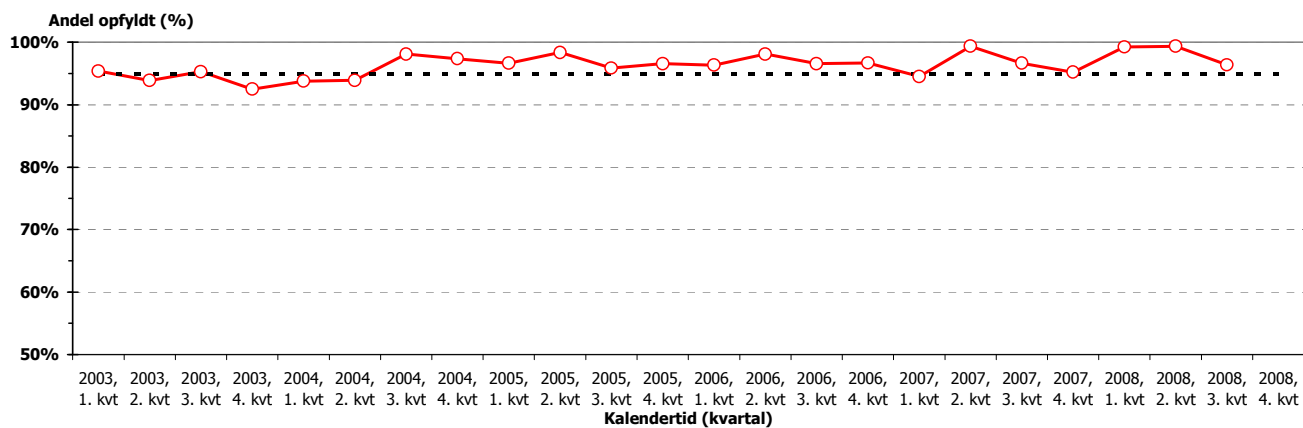
Tærskelværdi: 85%	2008, 4. kvrt.		2008, 3. kvrt.		2008, 2. kvrt.		2008, 1. kvrt.		2007, hele året		2006, hele året	
Region efter: Behandelnde afdeling	Obs.	Andel opfyldt	Obs.	Andel opfyldt	Obs.	Andel opfyldt	Obs.	Andel opfyldt	Obs.	Andel opfyldt	Obs.	Andel opfyldt
Hovedstaden	1/3	-	67/248	27.0%	60/86	69.8%	31/617	5.0%	23/729	3.2%	91/963	9.4%
Sjælland	1/14	7.1%	0/25	0.0%	4/44	9.1%	4/157	2.5%	11/247	4.5%	23/217	10.6%
Syddanmark	21/73	28.8%	54/168	32.1%	76/188	40.4%	31/338	9.2%	181/813	22.3%	210/803	26.2%
Midtjylland	1/47	2.1%	18/147	12.2%	6/68	8.8%	17/216	7.9%	25/206	12.1%	52/425	12.2%
Nordjylland	0/2	-	2/13	15.4%	4/19	21.1%	45/250	18.0%	38/252	15.1%	61/268	22.8%
Hele Danmark	24/139	17.3%	141/601	23.5%	150/405	37.0%	128/1578	8.1%	278/2247	12.4%	437/2676	16.3%

**Udvikling over tid
Hele Danmark**


INDBERETNINGSLATENS for ONKOLOGISKE BEHANDLINGER: Andel behandlinger indberettet <60 dage efter startdato												
Tærskelværdi: 85%	2008, 4. kvrt.		2008, 3. kvrt.		2008, 2. kvrt.		2008, 1. kvrt.		2007, hele året		2006, hele året	
Opgjort efter: Behandelnde afdeling	Obs.	Andel opfyldt	Obs.	Andel opfyldt	Obs.	Andel opfyldt	Obs.	Andel opfyldt	Obs.	Andel opfyldt	Obs.	Andel opfyldt
Rigshospitalet	-	-	38/131	29.0%	-	-	27/286	9.4%	11/308	3.6%	61/275	22.2%
Herlev Hospital	-	-	4/57	7.0%	-	-	2/200	1.0%	9/289	3.1%	19/544	3.5%
Nordsjællands Hospital	1/3	-	25/60	41.7%	60/86	69.8%	2/117	1.7%	1/112	0.9%	11/144	7.6%
Bornholms Centralsygehus	-	-	-	-	-	-	0/14	0.0%	2/20	10.0%	-	-
Roskilde Sygehus	-	-	-	-	-	-	3/123	2.4%	1/139	0.7%	5/135	3.7%
Storstrømmens Sygehus	1/14	7.1%	0/25	0.0%	4/44	9.1%	1/34	2.9%	10/108	9.3%	18/82	22.0%
Odense Universitetshospital	11/63	17.5%	3/81	3.7%	11/72	15.3%	14/148	9.5%	22/513	4.3%	10/407	2.5%
Sønderborg Sygehus	-	-	-	-	-	-	0/9	-	1/26	3.8%	1/22	4.5%
Vejle Sygehus	10/10	100.0%	51/87	58.6%	65/116	56.0%	17/181	9.4%	158/274	57.7%	199/374	53.2%
Århus Sygehus	1/47	2.1%	15/135	11.1%	6/68	8.8%	15/211	7.1%	23/192	12.0%	38/394	9.6%
Herning Sygehus	-	-	3/12	25.0%	-	-	2/5	-	2/14	14.3%	14/31	45.2%
Aalborg Sygehus	0/2	-	2/13	15.4%	4/19	21.1%	45/250	18.0%	38/252	15.1%	61/268	22.8%
Hele Danmark	24/139	17.3%	141/601	23.5%	150/405	37.0%	128/1578	8.1%	278/2247	12.4%	437/2676	16.3%

INDIKATOR IIa: Andel af kirurgiske patienter i live efter 30 dage**KVARTALSRAPPORT UDARBEJDET: 23-10-2008****Tærskelværdi: 95%****Patientgrundlag: Opererede patienter****Tidsreference: Efter dato for først registrerede operation**

Tærskelværdi: 95%	2008, 4. kvrt.		2008, 3. kvrt.		2008, 2. kvrt.		2008, 1. kvrt.		2007, hele året		2006, hele året	
Region efter: Behandlende afdeling	Obs.	Andel opfyldt	Obs.	Andel opfyldt	Obs.	Andel opfyldt	Obs.	Andel opfyldt	Obs.	Andel opfyldt	Obs.	Andel opfyldt
Hovedstaden	-	-	10/10	100.0%	41/41	100.0%	40/41	97.6%	229/235	97.4%	234/238	98.3%
Sjælland	-	-	-	-	-	-	-	-	-	-	-	-
Syddanmark	-	-	18/18	100.0%	39/40	97.5%	30/30	100.0%	178/187	95.2%	170/176	96.6%
Midtjylland	-	-	28/31	90.3%	46/46	100.0%	42/42	100.0%	199/207	96.1%	156/163	95.7%
Nordjylland	-	-	24/24	100.0%	30/30	100.0%	20/20	100.0%	74/77	96.1%	67/70	95.7%
Hele Danmark	-	-	80/83	96.4%	156/157	99.4%	132/133	99.2%	680/706	96.3%	627/647	96.9%

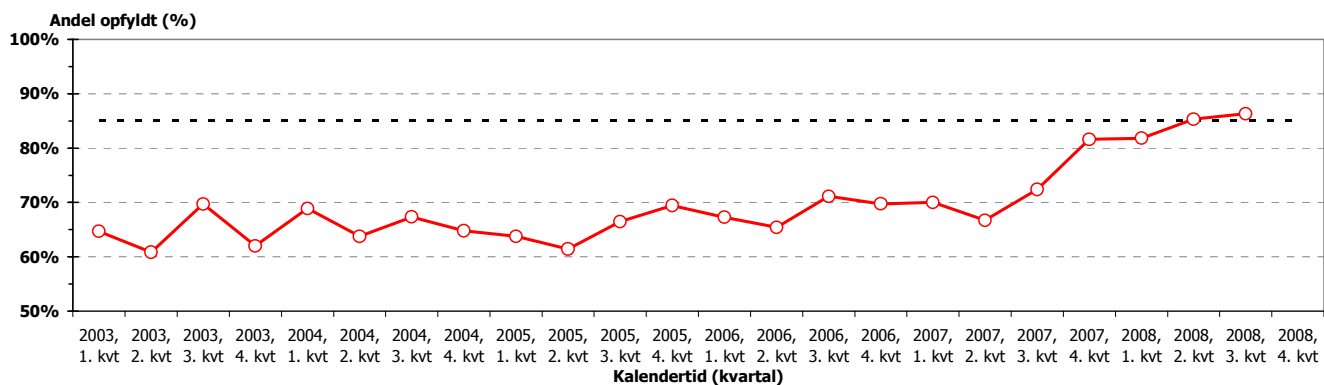
**Indikatorudvikling over tid
Hele Danmark**

INDIKATOR IIa: Andel af kirurgiske patienter i live efter 30 dage												
Tærskelværdi: 95%	2008, 4. kvrt.		2008, 3. kvrt.		2008, 2. kvrt.		2008, 1. kvrt.		2007, hele året		2006, hele året	
Opgjort efter: Behandlende afdeling	Obs.	Andel opfyldt	Obs.	Andel opfyldt	Obs.	Andel opfyldt	Obs.	Andel opfyldt	Obs.	Andel opfyldt	Obs.	Andel opfyldt
Rigshospitalet	-	-	3/3	-	18/18	100.0%	20/21	95.2%	97/97	100.0%	111/113	98.2%
Gentofte Hospital	-	-	7/7	-	23/23	100.0%	20/20	100.0%	132/138	95.7%	123/125	98.4%
Odense Universitetshospital	-	-	18/18	100.0%	39/40	97.5%	30/30	100.0%	178/187	95.2%	170/176	96.6%
Vejle Sygehus	-	-	-	-	-	-	-	-	-	-	-	-
Århus Universitetshospital, Skejby	-	-	28/31	90.3%	46/46	100.0%	42/42	100.0%	199/207	96.1%	156/163	95.7%
Regionshospitalet Viborg	-	-	-	-	-	-	-	-	-	-	-	-
Aalborg Sygehus	-	-	24/24	100.0%	30/30	100.0%	20/20	100.0%	74/77	96.1%	67/70	95.7%
Hele Danmark	-	-	80/83	96.4%	156/157	99.4%	132/133	99.2%	680/706	96.3%	627/647	96.9%

INDIKATOR IIIa: Andel patienter med afsluttet diagnostisk forløb senest 28 dage efter påbegyndelsen**KVARTALSRAPPORT UDARBEJDET: 23-10-2008****Tærskelværdi: 85%****Patientgrundlag: Udredte patienter****Tidsreference: Efter dato for henvisning til udredning**

Tærskelværdi: 85%	2008, 4. kvrt.		2008, 3. kvrt.		2008, 2. kvrt.		2008, 1. kvrt.		2007, hele året		2006, hele året	
Region efter: Udredende afdeling	Obs.	Andel opfyldt	Obs.	Andel opfyldt	Obs.	Andel opfyldt	Obs.	Andel opfyldt	Obs.	Andel opfyldt	Obs.	Andel opfyldt
Hovedstaden	-	-	117/135	86.7%	194/233	83.3%	183/206	88.8%	711/973	73.1%	586/802	73.1%
Sjælland	-	-	60/73	82.2%	100/117	85.5%	110/144	76.4%	407/544	74.8%	386/523	73.8%
Syddanmark	-	-	170/186	91.4%	208/233	89.3%	223/246	90.7%	794/912	87.1%	669/821	81.5%
Midtjylland	-	-	114/138	82.6%	140/169	82.8%	122/179	68.2%	380/683	55.6%	271/610	44.4%
Nordjylland	-	-	32/39	82.1%	44/52	84.6%	41/55	74.5%	159/264	60.2%	144/250	57.6%
Hele Danmark	-	-	493/571	86.3%	686/804	85.3%	679/830	81.8%	2451/3376	72.6%	2056/3006	68.4%

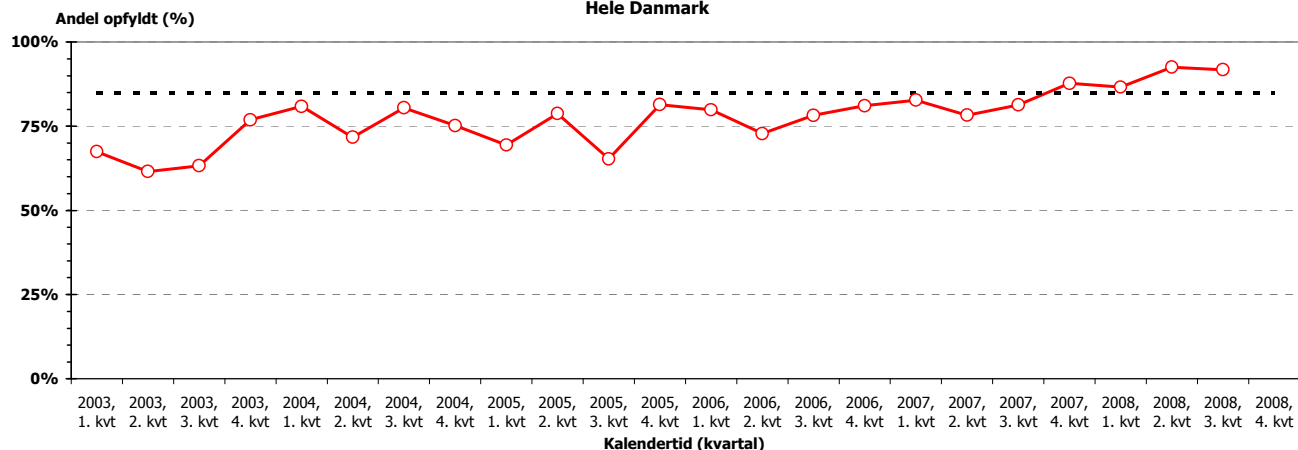
**Indikatorudvikling over tid
Hele Danmark**



INDIKATOR IIIa: Andel patienter med afsluttet diagnostisk forløb senest 28 dage efter påbegyndelsen												
Tærskelværdi: 85%	2008, 4. kvrt.		2008, 3. kvrt.		2008, 2. kvrt.		2008, 1. kvrt.		2007, hele året		2006, hele året	
Opgjort efter: Udredende afdeling	Obs.	Andel opfyldt	Obs.	Andel opfyldt	Obs.	Andel opfyldt	Obs.	Andel opfyldt	Obs.	Andel opfyldt	Obs.	Andel opfyldt
Bispebjerg Hospital	-	-	63/70	90.0%	54/62	87.1%	57/62	91.9%	257/290	88.6%	186/237	78.5%
Frederiksberg Hospital	-	-	-	-	-	-	-	-	-	-	10/10	100.0%
Gentofte Hospital	-	-	35/45	77.8%	92/115	80.0%	81/97	83.5%	268/405	66.2%	248/346	71.7%
Hvidovre Hospital	-	-	-	-	-	-	-	-	21/21	100.0%	28/29	96.6%
Amager hospital	-	-	-	-	-	-	1/1	-	17/22	77.3%	5/6	-
Nordsjællands Hospital	-	-	19/20	95.0%	48/56	85.7%	44/46	95.7%	132/205	64.4%	85/142	59.9%
Bornholms Centralsygehus	-	-	-	-	-	-	-	-	16/30	53.3%	24/32	75.0%
Roskilde Sygehus	-	-	21/27	77.8%	29/37	78.4%	24/36	66.7%	88/139	63.3%	62/93	66.7%
Sygehus Vestsjælland	-	-	39/46	84.8%	36/42	85.7%	40/49	81.6%	130/187	69.5%	171/225	76.0%
Storstrømmens Sygehus	-	-	-	-	35/38	92.1%	46/59	78.0%	189/218	86.7%	153/205	74.6%
Odense Universitetshospital	-	-	46/52	88.5%	46/53	86.8%	46/49	93.9%	192/227	84.6%	154/194	79.4%
Sygehus Fyn	-	-	14/16	87.5%	32/35	91.4%	26/31	83.9%	100/122	82.0%	86/111	77.5%
Aabenraa Sygehus	-	-	-	-	-	-	-	-	1/1	-	-	-
Haderslev Sygehus	-	-	-	-	-	-	-	-	-	-	16/23	69.6%
Tønder Sygehus	-	-	-	-	-	-	-	-	-	-	-	-
Sønderborg Sygehus	-	-	37/39	94.9%	30/38	78.9%	31/33	93.9%	128/148	86.5%	114/129	88.4%
Sydvestjysk Sygehus	-	-	35/36	97.2%	42/45	93.3%	51/56	91.1%	136/152	89.5%	112/128	87.5%
Fredericia og Kolding Sygehuse	-	-	8/9	-	26/27	96.3%	29/33	87.9%	62/69	89.9%	25/47	53.2%
Vejle Sygehus	-	-	30/34	88.2%	32/35	91.4%	40/44	90.9%	175/193	90.7%	162/189	85.7%
Århus Sygehus	-	-	27/38	71.1%	36/48	75.0%	35/58	60.3%	84/202	41.6%	47/159	29.6%
Regionshospitalet Randers	-	-	15/19	78.9%	25/26	96.2%	26/29	89.7%	67/122	54.9%	51/127	40.2%
Regionshospitalet Silkeborg	-	-	13/16	81.3%	10/15	66.7%	9/19	47.4%	33/58	56.9%	30/65	46.2%
Regionshospitalet Grenaa	-	-	-	-	-	-	-	-	-	-	-	-
Odder Sygehus	-	-	-	-	-	-	-	-	-	-	-	-
Regionshospitalet Holstebro	-	-	36/39	92.3%	41/50	82.0%	22/40	55.0%	99/171	57.9%	67/139	48.2%
Regionshospitalet Herning	-	-	-	-	-	-	-	-	1/3	-	-	-
Regionshospitalet Ringkøbing	-	-	-	-	-	-	-	-	-	-	-	-
Regionshospitalet Viborg	-	-	23/26	88.5%	28/30	93.3%	30/33	90.9%	96/127	75.6%	76/120	63.3%
Aalborg Sygehus	-	-	28/35	80.0%	42/50	84.0%	32/46	69.6%	135/234	57.7%	107/193	55.4%
Sygehus Himmerland	-	-	-	-	-	-	-	-	-	-	-	-
Sygehus Vendsyssel	-	-	4/4	-	2/2	-	9/9	-	24/30	80.0%	37/57	64.9%
Hele Danmark	-	-	493/571	86.3%	686/804	85.3%	679/830	81.8%	2451/3376	72.6%	2056/3006	68.4%

INDIKATOR IIIb1: Andel patienter opereret senest 14 dage efter accept af det videre forløb**KVARTALSRAPPORT UDARBEJDET: 23-10-2008****Tærskelværdi: 85%****Patientgrundlag: Opererede patienter****Tidsreference: Efter dato for først registrerede operation**

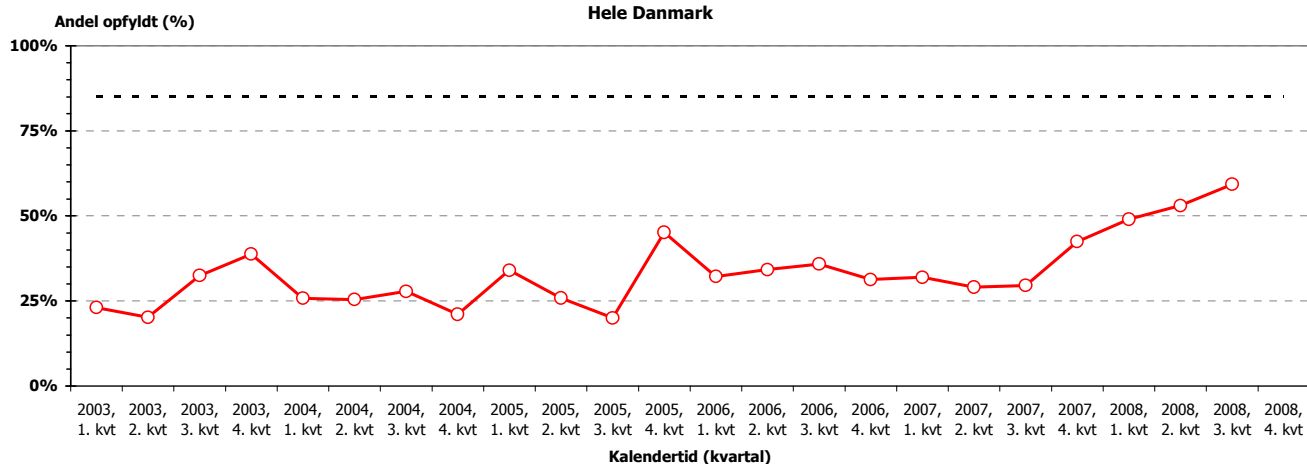
Tærskelværdi: 85%	2008, 4. kvrt.		2008, 3. kvrt.		2008, 2. kvrt.		2008, 1. kvrt.		2007, hele året		2006, hele året	
Region efter: Behandlende afdeling	Obs.	Andel opfyldt	Obs.	Andel opfyldt	Obs.	Andel opfyldt	Obs.	Andel opfyldt	Obs.	Andel opfyldt	Obs.	Andel opfyldt
Hovedstaden	-	-	5/6	-	33/37	89.2%	35/43	81.4%	165/238	69.3%	139/232	59.9%
Sjælland	-	-	-	-	-	-	-	-	-	-	-	-
Syddanmark	-	-	17/17	100.0%	37/39	94.9%	26/29	89.7%	161/182	88.5%	149/174	85.6%
Midtjylland	-	-	28/29	96.6%	39/41	95.1%	43/47	91.5%	185/205	90.2%	149/164	90.9%
Nordjylland	-	-	17/21	81.0%	28/31	90.3%	19/23	82.6%	70/78	89.7%	61/69	88.4%
Hele Danmark	-	-	67/73	91.8%	137/148	92.6%	123/142	86.6%	581/703	82.6%	498/639	77.9%

**Indikatorudvikling over tid
Hele Danmark**

INDIKATOR IIIb1: Andel patienter opereret senest 14 dage efter accept af det videre forløb												
Tærskelværdi: 85%	2008, 4. kvrt.		2008, 3. kvrt.		2008, 2. kvrt.		2008, 1. kvrt.		2007, hele året		2006, hele året	
Opgjort efter: Behandlende afdeling	Obs.	Andel opfyldt	Obs.	Andel opfyldt	Obs.	Andel opfyldt	Obs.	Andel opfyldt	Obs.	Andel opfyldt	Obs.	Andel opfyldt
Rigshospitalet	-	-	2/2	-	14/15	93.3%	20/21	95.2%	76/100	76.0%	74/111	66.7%
Gentofte Hospital	-	-	3/4	-	19/22	86.4%	15/22	68.2%	89/138	64.5%	65/121	53.7%
Odense Universitetshospital	-	-	17/17	100.0%	37/39	94.9%	26/29	89.7%	161/182	88.5%	149/174	85.6%
Vejle Sygehus	-	-	-	-	-	-	-	-	-	-	-	-
Århus Universitetshospital, Skejby	-	-	28/29	96.6%	39/41	95.1%	43/47	91.5%	185/205	90.2%	149/164	90.9%
Regionshospitalet Viborg	-	-	-	-	-	-	-	-	-	-	-	-
Aalborg Sygehus	-	-	17/21	81.0%	28/31	90.3%	19/23	82.6%	70/78	89.7%	61/69	88.4%
Hele Danmark	-	-	67/73	91.8%	137/148	92.6%	123/142	86.6%	581/703	82.6%	498/639	77.9%

INDIKATOR IIIb2: Andel patienter opereret senest 42 dage efter påbegyndelse af det diagnostiske forløb**KVARTALSRAPPORT UDARBEJDET: 23-10-2008****Tærskelværdi: 85%****Patientgrundlag: Opererede patienter****Tidsreference: Efter dato for først registrerede operation**

Tærskelværdi: 85%	2008, 4. kvrt.		2008, 3. kvrt.		2008, 2. kvrt.		2008, 1. kvrt.		2007, hele året		2006, hele året	
Region efter: Behandelnde afdeling	Obs.	Andel opfyldt	Obs.	Andel opfyldt	Obs.	Andel opfyldt	Obs.	Andel opfyldt	Obs.	Andel opfyldt	Obs.	Andel opfyldt
Hovedstaden	-	-	3/6	-	10/28	35.7%	12/31	38.7%	51/182	28.0%	42/165	25.5%
Sjælland	-	-	-	-	-	-	-	-	-	-	-	-
Syddanmark	-	-	7/15	46.7%	21/37	56.8%	11/21	52.4%	86/167	51.5%	80/140	57.1%
Midtjylland	-	-	17/26	65.4%	27/44	61.4%	22/40	55.0%	43/189	22.8%	22/141	15.6%
Nordjylland	1/1	-	5/7	-	4/8	-	4/8	-	8/25	32.0%	17/35	48.6%
Hele Danmark	1/1	-	32/54	59.3%	62/117	53.0%	49/100	49.0%	188/563	33.4%	161/481	33.5%

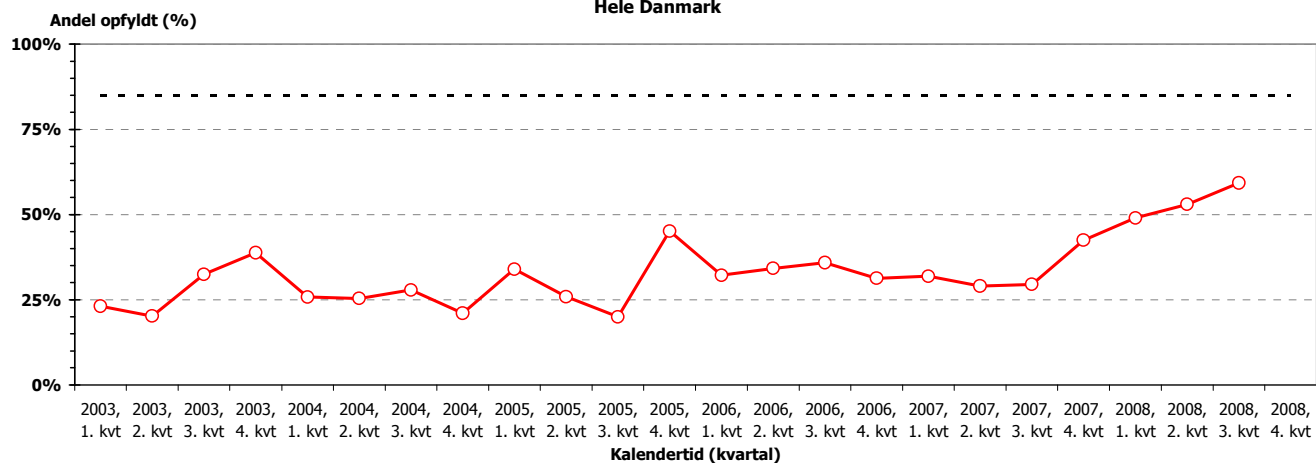
**Indikatorudvikling over tid
Hele Danmark****INDIKATOR IIIb2: Andel patienter opereret senest 42 dage efter påbegyndelse af det diagnostiske forløb**

Tærskelværdi: 85%	2008, 4. kvrt.		2008, 3. kvrt.		2008, 2. kvrt.		2008, 1. kvrt.		2007, hele året		2006, hele året	
Opgjort efter: Behandelnde afdeling	Obs.	Andel opfyldt	Obs.	Andel opfyldt	Obs.	Andel opfyldt	Obs.	Andel opfyldt	Obs.	Andel opfyldt	Obs.	Andel opfyldt
Rigshospitalet	-	-	1/2	-	5/13	38.5%	7/16	43.8%	27/74	36.5%	17/79	21.5%
Gentofte Hospital	-	-	2/4	-	5/15	33.3%	5/15	33.3%	24/108	22.2%	25/86	29.1%
Odense Universitetshospital	-	-	7/15	46.7%	21/37	56.8%	11/21	52.4%	86/167	51.5%	80/140	57.1%
Vejle Sygehus	-	-	-	-	-	-	-	-	-	-	-	-
Århus Universitetshospital, Skejby	-	-	17/26	65.4%	27/44	61.4%	22/40	55.0%	43/189	22.8%	22/141	15.6%
Regionshospitalet Viborg	-	-	-	-	-	-	-	-	-	-	-	-
Aalborg Sygehus	1/1	-	5/7	-	4/8	-	4/8	-	8/25	32.0%	17/35	48.6%
Hele Danmark	1/1	-	32/54	59.3%	62/117	53.0%	49/100	49.0%	188/563	33.4%	161/481	33.5%

INDIKATOR IIIb2: Andel patienter opereret senest 42 dage efter påbegyndelse af det diagnostiske forløb**KVARTALSRAPPORT UDARBEJDET: 23-10-2008****Tærskelværdi: 85%****Patientgrundlag: Opererede patienter****Tidsreference: Efter dato for først registrerede operation**

Tærskelværdi: 85%	2008, 4. kvrt.		2008, 3. kvrt.		2008, 2. kvrt.		2008, 1. kvrt.		2007, hele året		2006, hele året	
Region efter: Udredende afdeling	Obs.	Andel opfyldt	Obs.	Andel opfyldt	Obs.	Andel opfyldt	Obs.	Andel opfyldt	Obs.	Andel opfyldt	Obs.	Andel opfyldt
Hovedstaden	-	-	3/5	-	7/15	46.7%	12/26	46.2%	45/145	31.0%	36/125	28.8%
Sjælland	-	-	1/4	-	7/21	33.3%	0/6	-	11/62	17.7%	17/66	25.8%
Syddanmark	-	-	6/12	50.0%	18/31	58.1%	11/20	55.0%	81/143	56.6%	69/114	60.5%
Midtjylland	-	-	17/26	65.4%	26/42	61.9%	22/40	55.0%	44/190	23.2%	22/139	15.8%
Nordjylland	1/1	-	5/7	-	4/8	-	4/8	-	7/23	30.4%	17/37	45.9%
Hele Danmark	1/1	-	32/54	59.3%	62/117	53.0%	49/100	49.0%	188/563	33.4%	161/481	33.5%

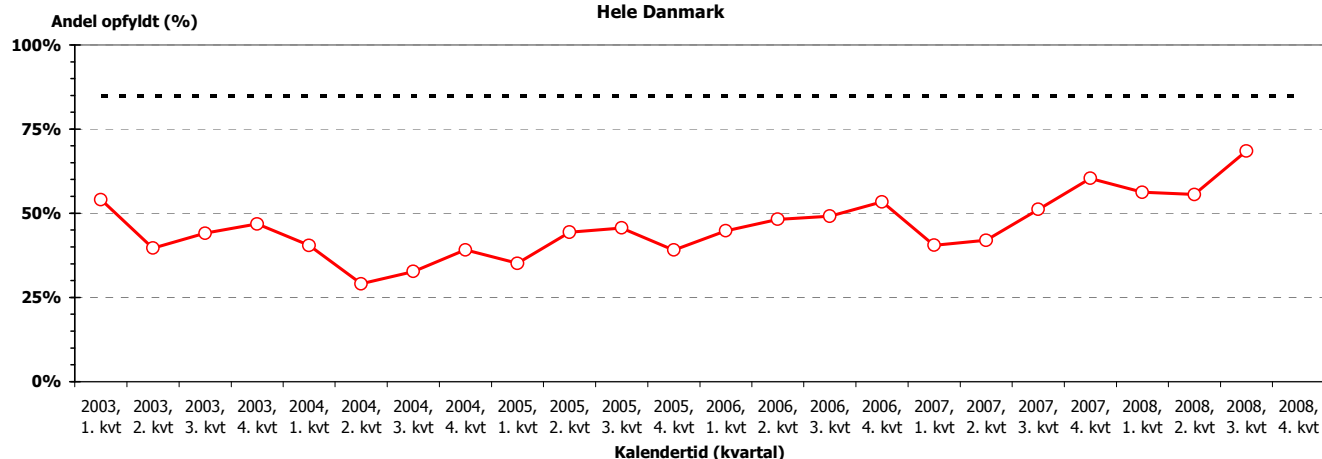
**Indikatorudvikling over tid
Hele Danmark**



INDIKATOR IIIb2: Andel patienter opereret senest 42 dage efter påbegyndelse af det diagnostiske forløb												
Tærskelværdi: 85%	2008, 4. kv.		2008, 3. kv.		2008, 2. kv.		2008, 1. kv.		2007, hele året		2006, hele året	
Opgjort efter: Udredende afdeling	Obs.	Andel opfyldt	Obs.	Andel opfyldt	Obs.	Andel opfyldt	Obs.	Andel opfyldt	Obs.	Andel opfyldt	Obs.	Andel opfyldt
Bispebjerg Hospital	-	-	1/1	-	3/4	-	7/13	53.8%	20/50	40.0%	10/43	23.3%
Gentofte Hospital	-	-	2/4	-	4/9	-	5/9	-	23/71	32.4%	20/54	37.0%
Hvidovre Hospital	-	-	-	-	-	-	-	-	-	-	0/1	-
Amager hospital	-	-	-	-	-	-	-	-	0/1	-	-	-
Nordsjællands Hospital	-	-	-	-	0/2	-	0/4	-	0/19	0.0%	1/17	5.9%
Bornholms Centralsygehus	-	-	-	-	-	-	-	-	2/4	-	5/10	50.0%
Roskilde Sygehus	-	-	0/1	-	2/4	-	0/2	-	0/17	0.0%	4/15	26.7%
Sygehus Vestsjælland	-	-	1/3	-	3/8	-	0/1	-	5/27	18.5%	11/27	40.7%
Storstrømmens Sygehus	-	-	-	-	2/9	-	0/3	-	6/18	33.3%	2/24	8.3%
Odense Universitetshospital	-	-	3/5	-	6/7	-	4/5	-	27/36	75.0%	23/35	65.7%
Sygehus Fyn	-	-	1/1	-	2/3	-	2/3	-	4/9	-	2/7	-
Aabenraa Sygehus	-	-	-	-	-	-	-	-	-	-	-	-
Tønder Sygehus	-	-	-	-	-	-	-	-	-	-	-	-
Haderslev Sygehus	-	-	-	-	-	-	-	-	-	-	1/3	-
Sønderborg Sygehus	-	-	1/4	-	2/3	-	0/3	-	12/28	42.9%	12/18	66.7%
Sydvestjysk Sygehus	-	-	-	-	3/7	-	3/3	-	14/23	60.9%	12/17	70.6%
Fredericia og Kolding Sygehuse	-	-	1/2	-	1/4	-	0/3	-	3/8	-	2/7	-
Vejle Sygehus	-	-	-	-	4/7	-	2/3	-	21/39	53.8%	17/27	63.0%
Århus Sygehus	-	-	2/3	-	9/15	60.0%	9/15	60.0%	10/61	16.4%	4/37	10.8%
Regionshospitalet Randers	-	-	2/4	-	3/4	-	3/6	-	6/34	17.6%	6/29	20.7%
Regionshospitalet Silkeborg	-	-	0/1	-	1/4	-	0/2	-	1/14	7.1%	2/11	18.2%
Odder Sygehus	-	-	-	-	-	-	-	-	-	-	-	-
Regionshospitalet Holstebro	-	-	9/11	81.8%	9/13	69.2%	6/10	60.0%	14/46	30.4%	6/37	16.2%
Regionshospitalet Herning	-	-	-	-	-	-	-	-	0/1	-	-	-
Regionshospitalet Viborg	-	-	4/7	-	4/6	-	4/7	-	13/34	38.2%	4/25	16.0%
Aalborg Sygehus	1/1	-	5/7	-	4/8	-	4/8	-	7/23	30.4%	13/29	44.8%
Sygehus Vendsyssel	-	-	-	-	-	-	-	-	-	-	4/8	-
Hele Danmark	1/1	-	32/54	59.3%	62/117	53.0%	49/100	49.0%	188/563	33.4%	161/481	33.5%

INDIKATOR IIIc1: Andel patienter påbegyndt kemoterapi senest 14 dage efter accept af det videre forløb**KVARTALSRAPPORT UDARBEJDET: 23-10-2008****Tærskelværdi: 85%****Patientgrundlag: Patienter med registreret kemoterapi****Tidsreference: Efter dato for først registrerede kemoterapi**

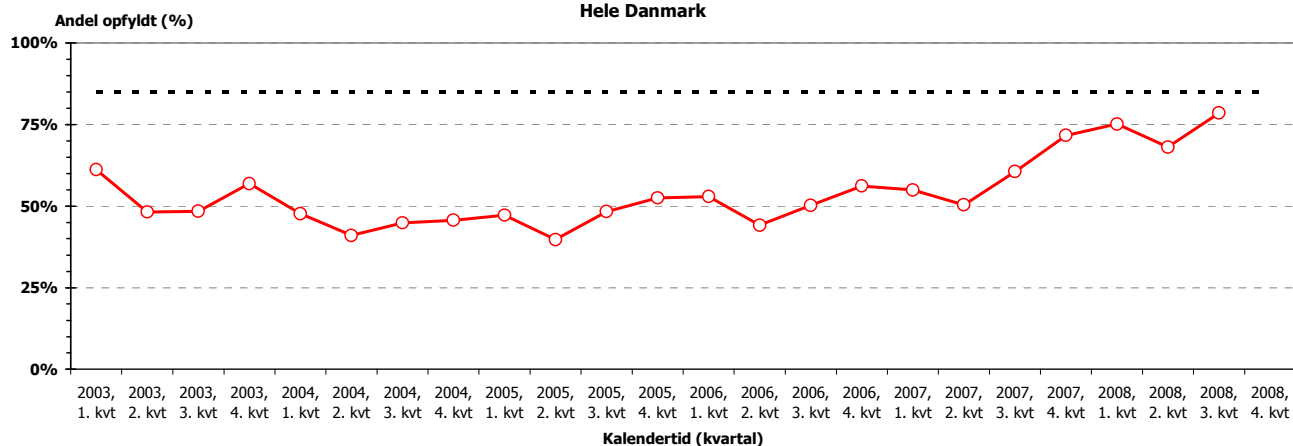
Tærskelværdi: 85%	2008, 4. kvrt.		2008, 3. kvrt.		2008, 2. kvrt.		2008, 1. kvrt.		2007, hele året		2006, hele året	
Region efter: Behandlende afdeling	Obs.	Andel opfyldt	Obs.	Andel opfyldt	Obs.	Andel opfyldt	Obs.	Andel opfyldt	Obs.	Andel opfyldt	Obs.	Andel opfyldt
Hovedstaden	-	-	26/40	65.0%	54/92	58.7%	36/69	52.2%	177/391	45.3%	153/295	51.9%
Sjælland	-	-	1/2	-	2/7	-	7/18	38.9%	89/196	45.4%	101/221	45.7%
Syddanmark	-	-	30/43	69.8%	62/112	55.4%	65/110	59.1%	231/425	54.4%	172/344	50.0%
Midtjylland	-	-	6/7	-	12/23	52.2%	17/29	58.6%	65/144	45.1%	55/136	40.4%
Nordjylland	-	-	-	-	-	-	6/7	-	61/119	51.3%	42/78	53.8%
Hele Danmark	-	-	63/92	68.5%	130/234	55.6%	131/233	56.2%	623/1275	48.9%	523/1074	48.7%

**Indikatorudvikling over tid
Hele Danmark**

INDIKATOR IIIc1: Andel patienter påbegyndt kemoterapi senest 14 dage efter accept af det videre forløb												
Tærskelværdi: 85%	2008, 4. kvrt.		2008, 3. kvrt.		2008, 2. kvrt.		2008, 1. kvrt.		2007, hele året		2006, hele året	
Opgjort efter: Behandlende afdeling	Obs.	Andel opfyldt	Obs.	Andel opfyldt	Obs.	Andel opfyldt	Obs.	Andel opfyldt	Obs.	Andel opfyldt	Obs.	Andel opfyldt
Rigshospitalet	-	-	3/15	20.0%	16/48	33.3%	3/27	11.1%	39/176	22.2%	28/93	30.1%
Herlev Hospital	-	-	-	-	3/3	-	0/3	-	30/62	48.4%	45/93	48.4%
Nordsjællands Hospital	-	-	23/25	92.0%	35/41	85.4%	33/39	84.6%	98/141	69.5%	67/95	70.5%
Bornholms Centralsygehus	-	-	-	-	-	-	-	-	10/12	83.3%	13/14	92.9%
Roskilde Sygehus	-	-	-	-	-	-	0/2	-	40/105	38.1%	50/121	41.3%
Storstrømmens Sygehus	-	-	1/2	-	2/7	-	7/16	43.8%	49/91	53.8%	51/100	51.0%
Odense Universitetshospital	-	-	4/8	-	24/51	47.1%	33/58	56.9%	107/231	46.3%	80/201	39.8%
Sønderborg Sygehus	-	-	-	-	-	-	-	-	15/15	100.0%	15/16	93.8%
Vejle Sygehus	-	-	26/35	74.3%	38/61	62.3%	32/52	61.5%	109/179	60.9%	77/127	60.6%
Århus Sygehus	-	-	2/3	-	7/18	38.9%	15/27	55.6%	51/128	39.8%	32/110	29.1%
Herning Sygehus	-	-	4/4	-	5/5	-	2/2	-	14/16	87.5%	23/26	88.5%
Aalborg Sygehus	-	-	-	-	-	-	6/7	-	61/119	51.3%	42/78	53.8%
Hele Danmark	-	-	63/92	68.5%	130/234	55.6%	131/233	56.2%	623/1275	48.9%	523/1074	48.7%

INDIKATOR IIIC2: Andel patienter påbegyndt kemoterapi senest 42 dage efter påbegyndelse af det diagnostiske forløb**KVARTALSRAPPORT UDARBEJDET: 23-10-2008****Tærskelværdi: 85%****Patientgrundlag: Patienter med registreret kemoterapi****Tidsreference: Efter dato for først registrerede kemoterapi**

Tærskelværdi: 85%	2008, 4. kvrt.		2008, 3. kvrt.		2008, 2. kvrt.		2008, 1. kvrt.		2007, hele året		2006, hele året	
Region efter: Behandelende afdeling	Obs.	Andel opfyldt	Obs.	Andel opfyldt	Obs.	Andel opfyldt	Obs.	Andel opfyldt	Obs.	Andel opfyldt	Obs.	Andel opfyldt
Hovedstaden	-	-	20/27	74.1%	46/65	70.8%	37/54	68.5%	172/310	55.5%	109/226	48.2%
Sjælland	-	-	1/1	-	4/6	-	10/12	83.3%	98/164	59.8%	93/175	53.1%
Syddanmark	-	-	29/36	80.6%	66/96	68.8%	82/102	80.4%	259/380	68.2%	181/317	57.1%
Midtjylland	-	-	5/6	-	12/21	57.1%	18/28	64.3%	64/126	50.8%	39/115	33.9%
Nordjylland	-	-	-	-	-	-	4/5	-	47/93	50.5%	34/67	50.7%
Hele Danmark	-	-	55/70	78.6%	128/188	68.1%	151/201	75.1%	640/1073	59.6%	456/900	50.7%

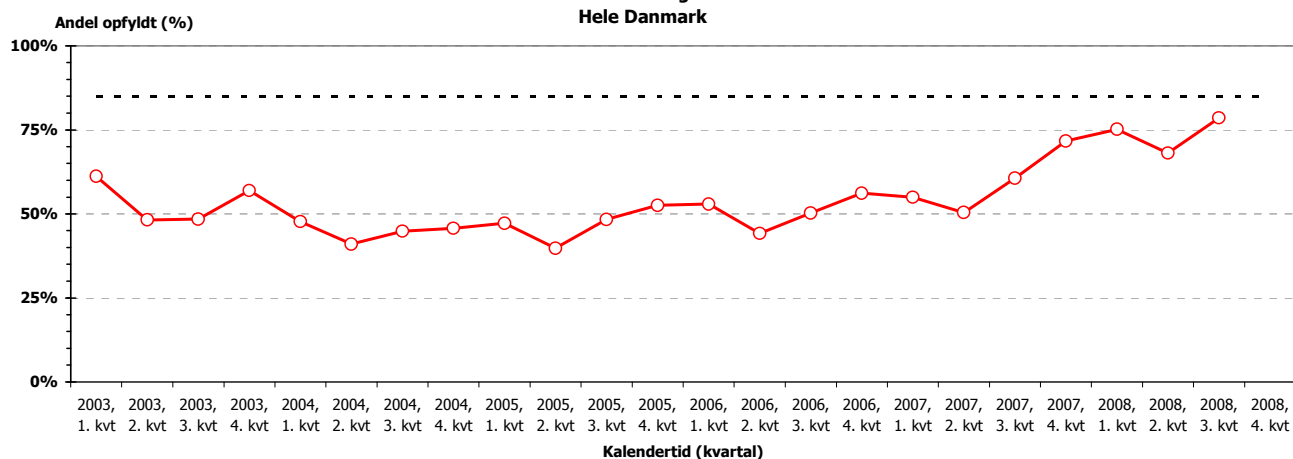
**Indikatorudvikling over tid
Hele Danmark**

INDIKATOR IIIC2: Andel patienter påbegyndt kemoterapi senest 42 dage efter påbegyndelse af det diagnostiske forløb												
Tærskelværdi: 85%	2008, 4. kvrt.		2008, 3. kvrt.		2008, 2. kvrt.		2008, 1. kvrt.		2007, hele året		2006, hele året	
Opgjort efter: Behandelende afdeling	Obs.	Andel opfyldt	Obs.	Andel opfyldt	Obs.	Andel opfyldt	Obs.	Andel opfyldt	Obs.	Andel opfyldt	Obs.	Andel opfyldt
Rigshospitalet	-	-	3/9	-	15/29	51.7%	8/20	40.0%	60/132	45.5%	30/74	40.5%
Herlev Hospital	-	-	-	-	2/2	-	2/2	-	23/47	48.9%	36/72	50.0%
Nordsjællands Hospital	-	-	17/18	94.4%	29/34	85.3%	27/32	84.4%	83/119	69.7%	34/66	51.5%
Bornholms Centralsygehus	-	-	-	-	-	-	-	-	6/12	50.0%	9/14	64.3%
Roskilde Sygehus	-	-	-	-	-	-	1/1	-	46/90	51.1%	41/88	46.6%
Storstrømmens Sygehus	-	-	1/1	-	4/6	-	9/11	81.8%	52/74	70.3%	52/87	59.8%
Odense Universitetshospital	-	-	4/6	-	26/43	60.5%	40/54	74.1%	131/207	63.3%	84/174	48.3%
Sønderborg Sygehus	-	-	-	-	-	-	-	-	8/8	-	10/10	100.0%
Vejle Sygehus	-	-	25/30	83.3%	40/53	75.5%	42/48	87.5%	120/165	72.7%	87/133	65.4%
Århus Sygehus	-	-	1/2	-	9/17	52.9%	17/26	65.4%	53/111	47.7%	28/100	28.0%
Herning Sygehus	-	-	4/4	-	3/4	-	1/2	-	11/15	73.3%	11/15	73.3%
Aalborg Sygehus	-	-	-	-	-	-	4/5	-	47/93	50.5%	34/67	50.7%
Hele Danmark	-	-	55/70	78.6%	128/188	68.1%	151/201	75.1%	640/1073	59.6%	456/900	50.7%

INDIKATOR IIIC2: Andel patienter påbegyndt kemoterapi senest 42 dage efter påbegyndelse af det diagnostiske forløb**KVARTALSRAPPORT UDARBEJDET: 23-10-2008****Tærskelværdi: 85%****Patientgrundlag: Patienter med registreret kemoterapi****Tidsreference: Efter dato for først registrerede kemoterapi**

Tærskelværdi: 85%	2008, 4. kvrt.		2008, 3. kvrt.		2008, 2. kvrt.		2008, 1. kvrt.		2007, hele året		2006, hele året	
Region efter: Udredende afdeling	Obs.	Andel opfyldt	Obs.	Andel opfyldt	Obs.	Andel opfyldt	Obs.	Andel opfyldt	Obs.	Andel opfyldt	Obs.	Andel opfyldt
Hovedstaden	-	-	20/25	80.0%	46/63	73.0%	37/51	72.5%	172/303	56.8%	107/219	48.9%
Sjælland	-	-	1/1	-	5/11	45.5%	12/19	63.2%	96/180	53.3%	98/190	51.6%
Syddanmark	-	-	29/36	80.6%	65/89	73.0%	78/95	82.1%	259/368	70.4%	178/310	57.4%
Midtjylland	-	-	5/7	-	12/23	52.2%	20/31	64.5%	70/139	50.4%	41/116	35.3%
Nordjylland	-	-	0/1	-	0/2	-	4/5	-	43/83	51.8%	32/65	49.2%
Hele Danmark	-	-	55/70	78.6%	128/188	68.1%	151/201	75.1%	640/1073	59.6%	456/900	50.7%

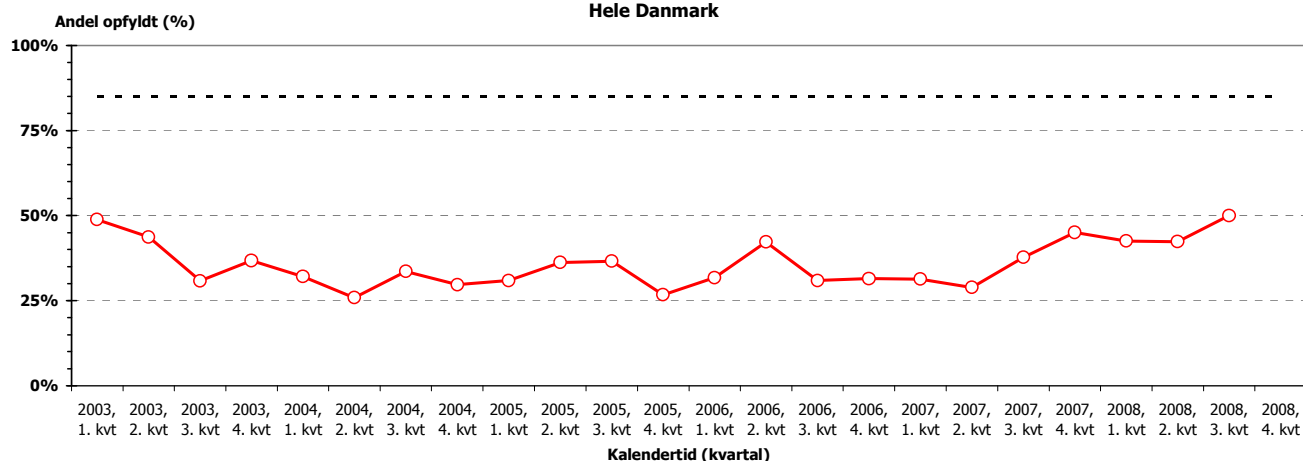
Indikatorudvikling over tid
Hele Danmark



INDIKATOR IIIc2: Andel patienter påbegyndt kemoterapi senest 42 dage efter påbegyndelse af det diagnostiske forløb												
Tærskelværdi: 85%	2008, 4. kv.		2008, 3. kv.		2008, 2. kv.		2008, 1. kv.		2007, hele året		2006, hele året	
Opgjort efter: Udredende afdeling	Obs.	Andel opfyldt	Obs.	Andel opfyldt	Obs.	Andel opfyldt	Obs.	Andel opfyldt	Obs.	Andel opfyldt	Obs.	Andel opfyldt
Bispebjerg Hospital	-	-	3/7	-	14/26	53.8%	7/15	46.7%	47/104	45.2%	22/55	40.0%
Frederiksberg Hospital	-	-	-	-	-	-	-	-	-	-	2/2	-
Gentofte Hospital	-	-	-	-	2/3	-	3/5	-	29/58	50.0%	34/74	45.9%
Hvidovre Hospital	-	-	-	-	-	-	-	-	4/4	-	3/3	-
Amager hospital	-	-	-	-	-	-	1/1	-	2/5	-	1/2	-
Nordsjællands Hospital	-	-	17/18	94.4%	30/34	88.2%	26/30	86.7%	83/117	70.9%	34/66	51.5%
Bornholms Centralsygehus	-	-	-	-	-	-	-	-	7/15	46.7%	11/17	64.7%
Roskilde Sygehus	-	-	-	-	-	-	1/1	-	35/70	50.0%	15/46	32.6%
Sygehus Vestsjælland	-	-	1/1	-	2/7	-	3/6	-	25/56	44.6%	42/76	55.3%
Storstrømmens Sygehus	-	-	-	-	3/4	-	8/12	66.7%	36/54	66.7%	41/68	60.3%
Odense Universitetshospital	-	-	4/4	-	14/16	87.5%	15/16	93.8%	66/76	86.8%	39/75	52.0%
Sygehus Fyn	-	-	0/2	-	9/16	56.3%	10/11	90.9%	45/65	69.2%	27/44	61.4%
Aabenraa Sygehus	-	-	-	-	-	-	-	-	1/1	-	1/1	-
Haderslev Sygehus	-	-	-	-	-	-	-	-	-	-	1/12	8.3%
Tønder Sygehus	-	-	-	-	-	-	-	-	-	-	0/1	-
Sønderborg Sygehus	-	-	0/1	-	1/4	-	9/16	56.3%	22/44	50.0%	17/30	56.7%
Sydvestjysk Sygehus	-	-	11/13	84.6%	21/28	75.0%	15/18	83.3%	33/56	58.9%	20/42	47.6%
Fredericia og Kolding Sygehuse	-	-	6/8	-	5/8	-	9/12	75.0%	15/28	53.6%	5/14	35.7%
Vejle Sygehus	-	-	8/8	-	15/17	88.2%	20/22	90.9%	77/98	78.6%	68/91	74.7%
Århus Sygehus	-	-	-	-	4/8	-	8/11	72.7%	20/51	39.2%	8/31	25.8%
Regionshospitalet Randers	-	-	-	-	3/3	-	9/10	90.0%	22/36	61.1%	7/22	31.8%
Regionshospitalet Silkeborg	-	-	1/1	-	0/2	-	1/3	-	6/11	54.5%	2/13	15.4%
Regionshospitalet Holstebro	-	-	4/5	-	4/8	-	1/5	-	15/25	60.0%	15/31	48.4%
Regionshospitalet Herning	-	-	-	-	-	-	-	-	1/1	-	-	-
Regionshospitalet Viborg	-	-	0/1	-	1/2	-	1/2	-	6/15	40.0%	9/19	47.4%
Aalborg Sygehus	-	-	0/1	-	0/2	-	3/4	-	41/78	52.6%	30/56	53.6%
Sygehus Himmerland	-	-	-	-	-	-	-	-	-	-	-	-
Sygehus Vendsyssel	-	-	-	-	-	-	1/1	-	2/5	-	2/9	-
Hele Danmark	-	-	55/70	78.6%	128/188	68.1%	151/201	75.1%	640/1073	59.6%	456/900	50.7%

INDIKATOR IIIId1: Andel patienter påbegyndt stråleterapi senest 14 dage efter accept af det videre forløb**KVARTALSRAPPORT UDARBEJDET: 23-10-2008****Tærskelværdi: 85%****Patientgrundlag: Patienter med registreret stråleterapi****Tidsreference: Efter dato for først registrerede stråleterapi**

Tærskelværdi: 85%	2008, 4. kvrt.		2008, 3. kvrt.		2008, 2. kvrt.		2008, 1. kvrt.		2007, hele året		2006, hele året	
Region efter: Behandelende afdeling	Obs.	Andel opfyldt	Obs.	Andel opfyldt	Obs.	Andel opfyldt	Obs.	Andel opfyldt	Obs.	Andel opfyldt	Obs.	Andel opfyldt
Hovedstaden	-	-	0/2	-	3/15	20.0%	2/28	7.1%	54/244	22.1%	75/282	26.6%
Sjælland	-	-	-	-	1/4	-	2/3	-	2/5	-	0/3	-
Syddanmark	1/1	-	13/24	54.2%	35/65	53.8%	44/79	55.7%	158/331	47.7%	142/293	48.5%
Midtjylland	-	-	3/6	-	8/26	30.8%	19/42	45.2%	73/179	40.8%	49/181	27.1%
Nordjylland	-	-	-	-	0/1	-	4/15	26.7%	34/142	23.9%	26/103	25.2%
Hele Danmark	1/1	-	16/32	50.0%	47/111	42.3%	71/167	42.5%	321/901	35.6%	292/862	33.9%

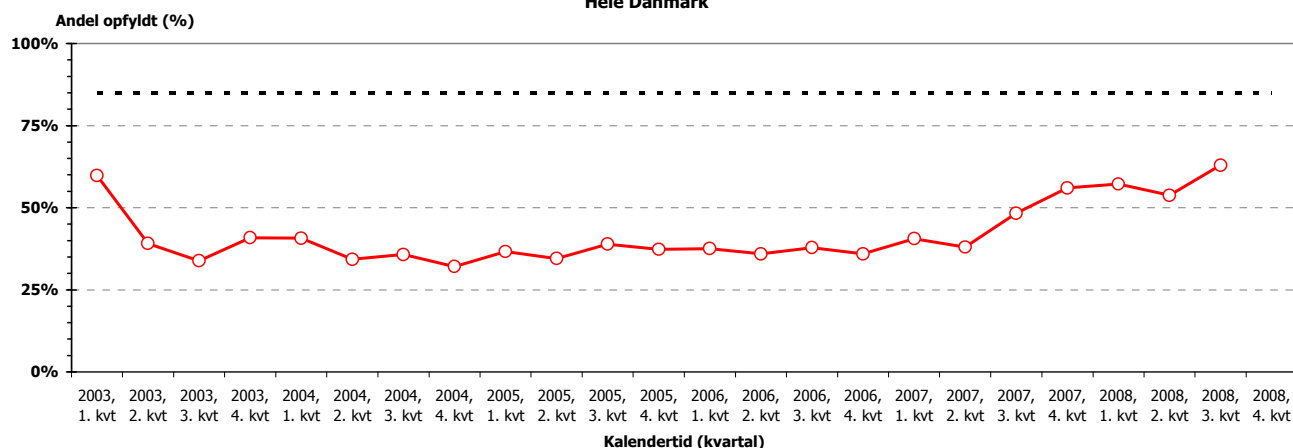
**Indikatorudvikling over tid
Hele Danmark****INDIKATOR IIIId1: Andel patienter påbegyndt stråleterapi senest 14 dage efter accept af det videre forløb**

Tærskelværdi: 85%	2008, 4. kvrt.		2008, 3. kvrt.		2008, 2. kvrt.		2008, 1. kvrt.		2007, hele året		2006, hele året	
Opgjort efter: Behandelende afdeling	Obs.	Andel opfyldt	Obs.	Andel opfyldt	Obs.	Andel opfyldt	Obs.	Andel opfyldt	Obs.	Andel opfyldt	Obs.	Andel opfyldt
Rigshospitalet	-	-	0/2	-	2/11	18.2%	1/22	4.5%	24/148	16.2%	24/123	19.5%
Herlev Hospital	-	-	-	-	1/4	-	1/6	-	30/96	31.3%	51/159	32.1%
Storstrømmens Sygehus	-	-	-	-	1/4	-	2/3	-	2/5	-	0/3	-
Odense Universitetshospital	1/1	-	4/13	30.8%	18/44	40.9%	32/58	55.2%	76/205	37.1%	76/195	39.0%
Sønderborg Sygehus	-	-	-	-	-	-	-	-	5/6	-	6/7	-
Vejle Sygehus	-	-	9/11	81.8%	17/21	81.0%	12/21	57.1%	77/120	64.2%	60/91	65.9%
Århus Sygehus	-	-	3/6	-	8/26	30.8%	19/42	45.2%	73/179	40.8%	49/181	27.1%
Herning Sygehus	-	-	-	-	-	-	-	-	-	-	-	-
Aalborg Sygehus	-	-	-	-	0/1	-	4/15	26.7%	34/142	23.9%	26/103	25.2%
Hele Danmark	1/1	-	16/32	50.0%	47/111	42.3%	71/167	42.5%	321/901	35.6%	292/862	33.9%

INDIKATOR IIIId2: Andel patienter påbegyndt stråleterapi senest 42 dage efter påbegyndelse af det diagnostiske forløb**KVARTALSRAPPORT UDARBEJDET: 23-10-2008****Tærskelværdi: 85%****Patientgrundlag: Patienter med registreret stråleterapi****Tidsreference: Efter dato for først registrerede stråleterapi**

Tærskelværdi: 85%	2008, 4. kvrt.		2008, 3. kvrt.		2008, 2. kvrt.		2008, 1. kvrt.		2007, hele året		2006, hele året	
Region efter: Behandelende afdeling	Obs.	Andel opfyldt	Obs.	Andel opfyldt	Obs.	Andel opfyldt	Obs.	Andel opfyldt	Obs.	Andel opfyldt	Obs.	Andel opfyldt
Hovedstaden	-	-	0/2	-	5/12	41.7%	4/22	18.2%	56/197	28.4%	68/206	33.0%
Sjælland	-	-	-	-	1/3	-	2/2	-	2/3	-	0/3	-
Syddanmark	-	-	15/20	75.0%	32/53	60.4%	53/73	72.6%	181/304	59.5%	130/248	52.4%
Midtjylland	-	-	2/5	-	12/25	48.0%	19/36	52.8%	72/158	45.6%	33/151	21.9%
Nordjylland	-	-	-	-	-	-	5/12	41.7%	43/116	37.1%	27/91	29.7%
Hele Danmark	-	-	17/27	63.0%	50/93	53.8%	83/145	57.2%	354/778	45.5%	258/699	36.9%

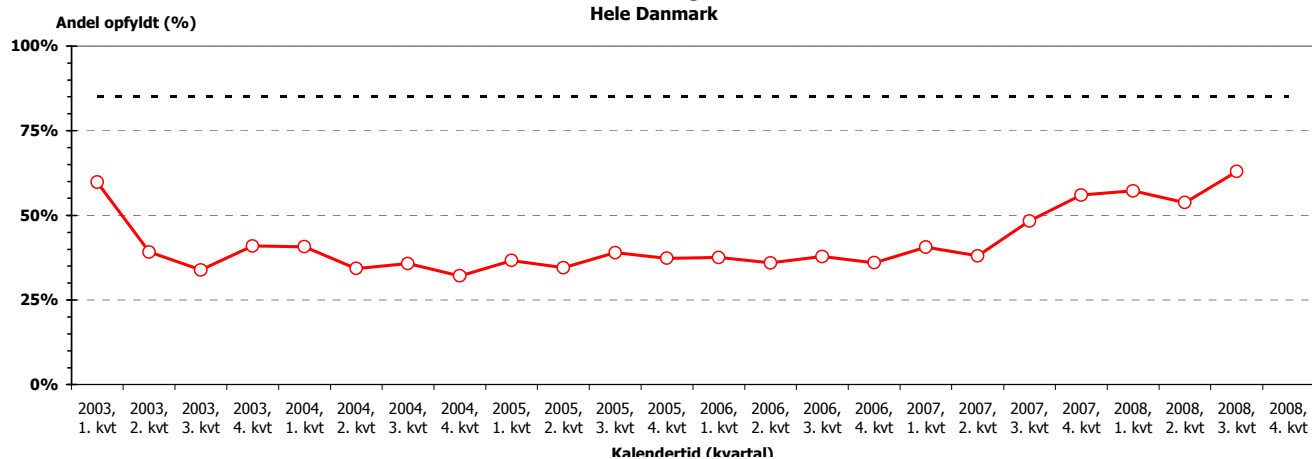
**Indikatorudvikling over tid
Hele Danmark**



INDIKATOR IIIId2: Andel patienter påbegyndt stråleterapi senest 42 dage efter påbegyndelse af det diagnostiske forløb												
Tærskelværdi: 85%	2008, 4. kvrt.		2008, 3. kvrt.		2008, 2. kvrt.		2008, 1. kvrt.		2007, hele året		2006, hele året	
Opgjort efter: Behandelende afdeling	Obs.	Andel opfyldt	Obs.	Andel opfyldt	Obs.	Andel opfyldt	Obs.	Andel opfyldt	Obs.	Andel opfyldt	Obs.	Andel opfyldt
Rigshospitalet	-	-	0/2	-	3/10	30.0%	2/16	12.5%	30/115	26.1%	24/92	26.1%
Herlev Hospital	-	-	-	-	2/2	-	2/6	-	26/82	31.7%	44/114	38.6%
Storstrømmens Sygehus	-	-	-	-	1/3	-	2/2	-	2/3	-	0/3	-
Odense Universitetshospital	-	-	8/11	72.7%	21/37	56.8%	38/55	69.1%	102/182	56.0%	69/162	42.6%
Sønderborg Sygehus	-	-	-	-	-	-	-	-	3/4	-	3/4	-
Vejle Sygehus	-	-	7/9	-	11/16	68.8%	15/18	83.3%	76/118	64.4%	58/82	70.7%
Århus Sygehus	-	-	2/5	-	12/25	48.0%	19/36	52.8%	72/158	45.6%	33/151	21.9%
Herning Sygehus	-	-	-	-	-	-	-	-	-	-	-	-
Aalborg Sygehus	-	-	-	-	-	-	5/12	41.7%	43/116	37.1%	27/91	29.7%
Hele Danmark	-	-	17/27	63.0%	50/93	53.8%	83/145	57.2%	354/778	45.5%	258/699	36.9%

INDIKATOR IIIId2: Andel patienter påbegyndt stråleterapi senest 42 dage efter påbegyndelse af det diagnostiske forløb**KVARTALSRAPPORT UDARBEJDET: 23-10-2008****Tærskelværdi: 85%****Patientgrundlag: Patienter med registreret stråleterapi****Tidsreference: Efter dato for først registrerede stråleterapi**

Tærskelværdi: 85%	2008, 4. kvrt.		2008, 3. kvrt.		2008, 2. kvrt.		2008, 1. kvrt.		2007, hele året		2006, hele året	
Region efter: Udredende afdeling	Obs.	Andel opfyldt	Obs.	Andel opfyldt	Obs.	Andel opfyldt	Obs.	Andel opfyldt	Obs.	Andel opfyldt	Obs.	Andel opfyldt
Hovedstaden	-	-	0/2	-	5/11	45.5%	4/19	21.1%	50/149	33.6%	61/165	37.0%
Sjælland	-	-	-	-	1/8	-	2/7	-	9/62	14.5%	9/53	17.0%
Syddanmark	-	-	15/20	75.0%	32/49	65.3%	51/69	73.9%	178/283	62.9%	128/239	53.6%
Midtjylland	-	-	2/5	-	12/25	48.0%	21/38	55.3%	80/184	43.5%	35/163	21.5%
Nordjylland	-	-	-	-	-	-	5/12	41.7%	37/100	37.0%	25/79	31.6%
Hele Danmark	-	-	17/27	63.0%	50/93	53.8%	83/145	57.2%	354/778	45.5%	258/699	36.9%

**Indikatorudvikling over tid
Hele Danmark**

INDIKATOR IIIId2: Andel patienter påbegyndt stråleterapi senest 42 dage efter påbegyndelse af det diagnostiske forløb												
Tærskelværdi: 85%	2008, 4. kv.		2008, 3. kv.		2008, 2. kv.		2008, 1. kv.		2007, hele året		2006, hele året	
Opgjort efter: Udredende afdeling	Obs.	Andel opfyldt	Obs.	Andel opfyldt	Obs.	Andel opfyldt	Obs.	Andel opfyldt	Obs.	Andel opfyldt	Obs.	Andel opfyldt
Bispebjerg Hospital	-	-	0/1	-	3/9	-	2/14	14.3%	20/62	32.3%	15/49	30.6%
Frederiksberg Hospital	-	-	-	-	-	-	-	-	-	-	0/1	-
Gentofte Hospital	-	-	0/1	-	2/2	-	1/4	-	25/71	35.2%	41/99	41.4%
Hvidovre Hospital	-	-	-	-	-	-	-	-	2/3	-	4/4	-
Amager hospital	-	-	-	-	-	-	-	-	1/3	-	0/1	-
Nordsjællands Hospital	-	-	-	-	-	-	1/1	-	2/6	-	0/9	-
Bornholms Centralsygehus	-	-	-	-	-	-	-	-	0/4	-	1/2	-
Roskilde Sygehus	-	-	-	-	-	-	0/1	-	0/9	-	1/3	-
Sygehus Vestsjælland	-	-	-	-	0/5	-	0/2	-	4/24	16.7%	5/25	20.0%
Storstrømmens Sygehus	-	-	-	-	1/3	-	2/4	-	5/29	17.2%	3/25	12.0%
Odense Universitetshospital	-	-	4/4	-	11/11	100.0%	18/21	85.7%	57/81	70.4%	34/74	45.9%
Sygehus Fyn	-	-	1/2	-	7/12	58.3%	6/8	-	34/51	66.7%	17/33	51.5%
Aabenraa Sygehus	-	-	-	-	-	-	-	-	-	-	1/1	-
Haderslev Sygehus	-	-	-	-	-	-	-	-	-	-	2/12	16.7%
Tønder Sygehus	-	-	-	-	-	-	-	-	-	-	0/1	-
Sønderborg Sygehus	-	-	2/3	-	1/3	-	11/17	64.7%	11/36	30.6%	14/27	51.9%
Sydvestjysk Sygehus	-	-	2/2	-	5/11	45.5%	4/8	-	19/35	54.3%	12/23	52.2%
Fredericia og Kolding Sygehuse	-	-	3/4	-	3/6	-	5/7	-	8/14	57.1%	2/11	18.2%
Vejle Sygehus	-	-	3/5	-	5/6	-	7/8	-	49/66	74.2%	46/57	80.7%
Århus Sygehus	-	-	0/1	-	5/13	38.5%	6/11	54.5%	29/63	46.0%	11/48	22.9%
Regionshospitalet Randers	-	-	-	-	3/3	-	6/10	60.0%	22/42	52.4%	9/37	24.3%
Regionshospitalet Silkeborg	-	-	1/2	-	0/2	-	4/6	-	9/18	50.0%	0/20	0.0%
Regionshospitalet Holstebro	-	-	1/1	-	2/2	-	0/4	-	9/33	27.3%	9/28	32.1%
Regionshospitalet Herning	-	-	-	-	-	-	1/1	-	1/1	-	-	-
Regionshospitalet Viborg	-	-	0/1	-	2/5	-	4/6	-	10/27	37.0%	6/30	20.0%
Aalborg Sygehus	-	-	-	-	-	-	5/12	41.7%	34/88	38.6%	23/69	33.3%
Sygehus Himmerland	-	-	-	-	-	-	-	-	-	-	-	-
Sygehus Vendsyssel	-	-	-	-	-	-	-	-	3/12	25.0%	2/10	20.0%
Hele Danmark	-	-	17/27	63.0%	50/93	53.8%	83/145	57.2%	354/778	45.5%	258/699	36.9%

INDIKATOR IV: Andel patienter hvor stadieklassifikation ved udredning er i overensstemmelse med postoperativ stadieklassifikation
KVARTALSRAPPORT UDARBEJDET: 23-10-2008

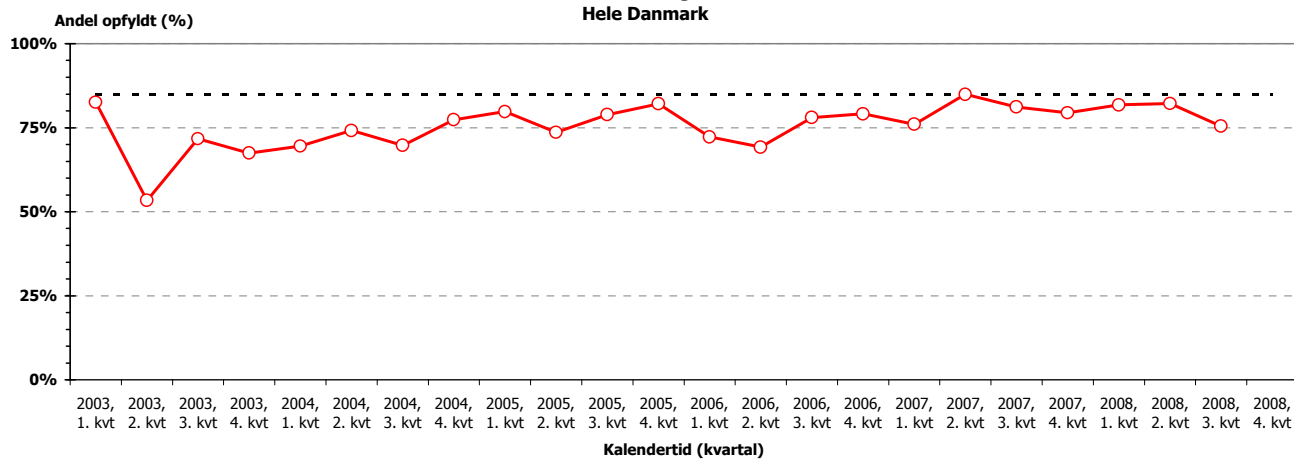
Tærskelværdi: 85%

Patientgrundlag: Patienter med registreret operation OG primær udredning

Tidsreference: Efter dato for først registrerede operation

Tærskelværdi: 85%	2008, 4. kvrt.		2008, 3. kvrt.		2008, 2. kvrt.		2008, 1. kvrt.		2007, hele året		2006, hele året	
Region efter: Udredende afdeling	Obs.	Andel opfyldt	Obs.	Andel opfyldt	Obs.	Andel opfyldt	Obs.	Andel opfyldt	Obs.	Andel opfyldt	Obs.	Andel opfyldt
Hovedstaden	-	-	5/5	-	14/15	93.3%	25/26	96.2%	127/149	85.2%	104/126	82.5%
Sjælland	-	-	4/4	-	17/21	81.0%	5/6	-	53/63	84.1%	54/68	79.4%
Syddanmark	-	-	10/11	90.9%	25/31	80.6%	17/20	85.0%	121/143	84.6%	85/114	74.6%
Midtjylland	-	-	17/26	65.4%	34/42	81.0%	29/40	72.5%	139/189	73.5%	95/138	68.8%
Nordjylland	0/1	-	4/7	-	7/9	-	5/7	-	15/23	65.2%	23/37	62.2%
Hele Danmark	0/1	-	40/53	75.5%	97/118	82.2%	81/99	81.8%	455/567	80.2%	361/483	74.7%

Indikatorudvikling over tid
Hele Danmark



INDIKATOR IV: Andel patienter hvor stadietklassifikation ved udredning er i overensstemmelse med postoperativ stadietklassifikation												
Tærskelværdi: 85%	2008, 4. kvrt.		2008, 3. kvrt.		2008, 2. kvrt.		2008, 1. kvrt.		2007, hele året		2006, hele året	
Opgjort efter: Udredende afdeling	Obs.	Andel opfyldt	Obs.	Andel opfyldt	Obs.	Andel opfyldt	Obs.	Andel opfyldt	Obs.	Andel opfyldt	Obs.	Andel opfyldt
Bispebjerg Hospital	-	-	1/1	-	4/4	-	12/13	92.3%	46/50	92.0%	36/43	83.7%
Gentofte Hospital	-	-	4/4	-	8/9	-	9/9	-	60/75	80.0%	45/55	81.8%
Hvidovre Hospital	-	-	-	-	-	-	-	-	-	-	1/1	-
Amager hospital	-	-	-	-	-	-	-	-	1/1	-	-	-
Nordsjællands Hospital	-	-	-	-	2/2	-	4/4	-	17/19	89.5%	13/17	76.5%
Bornholms Centralsygehus	-	-	-	-	-	-	-	-	3/4	-	9/10	90.0%
Roskilde Sygehus	-	-	1/1	-	3/4	-	2/2	-	17/18	94.4%	15/16	93.8%
Sygehus Vestsjælland	-	-	3/3	-	6/8	-	1/1	-	22/27	81.5%	20/28	71.4%
Storstrømmens Sygehus	-	-	-	-	8/9	-	2/3	-	14/18	77.8%	19/24	79.2%
Odense Universitetshospital	-	-	5/5	-	7/7	-	5/5	-	32/36	88.9%	28/35	80.0%
Sygehus Fyn	-	-	-	-	1/3	-	3/3	-	8/9	-	4/7	-
Aabenraa Sygehus	-	-	-	-	-	-	-	-	-	-	-	-
Haderslev Sygehus	-	-	-	-	-	-	-	-	-	-	2/3	-
Tønder Sygehus	-	-	-	-	-	-	-	-	-	-	-	-
Sønderborg Sygehus	-	-	3/4	-	3/3	-	3/3	-	19/28	67.9%	12/18	66.7%
Sydvestjysk Sygehus	-	-	-	-	5/7	-	1/3	-	18/23	78.3%	11/17	64.7%
Fredericia og Kolding Sygehuse	-	-	2/2	-	4/4	-	3/3	-	8/8	-	6/7	-
Vejle Sygehus	-	-	-	-	5/7	-	2/3	-	36/39	92.3%	22/27	81.5%
Århus Sygehus	-	-	3/3	-	13/15	86.7%	11/15	73.3%	46/61	75.4%	26/36	72.2%
Regionshospitalet Randers	-	-	2/4	-	3/4	-	5/6	-	25/34	73.5%	22/29	75.9%
Regionshospitalet Silkeborg	-	-	0/1	-	4/4	-	2/2	-	7/14	50.0%	7/11	63.6%
Odder Sygehus	-	-	-	-	-	-	-	-	-	-	-	-
Regionshospitalet Holstebro	-	-	6/11	54.5%	10/13	76.9%	7/10	70.0%	35/46	76.1%	26/37	70.3%
Regionshospitalet Herning	-	-	-	-	-	-	-	-	-	-	-	-
Regionshospitalet Viborg	-	-	6/7	-	4/6	-	4/7	-	26/34	76.5%	14/25	56.0%
Aalborg Sygehus	0/1	-	4/7	-	7/9	-	5/7	-	15/23	65.2%	19/29	65.5%
Sygehus Vendsyssel	-	-	-	-	-	-	-	-	-	-	4/8	-
Hele Danmark	0/1	-	40/53	75.5%	97/118	82.2%	81/99	81.8%	455/567	80.2%	361/483	74.7%